



Jak vyměnit zadní ložisko  
kola na **OPEL Corsa A CC**  
**(S83)** – návod k výměně

## PODOBNÝ VIDEO TUTORIÁL



Toto video ukazuje proces výměny podobné součástky na jiném vozidle

### **i Důležité!**

Tento proces výměny můžete použít pro model:

OPEL Corsa A CC (S83) 1.0 (F08, M08, F68, M68), OPEL Corsa A CC (S83) 1.2 S (F08, M08, F68, M68), OPEL Corsa A CC (S83) 1.3 S (F08, M08, F68, M68), OPEL Corsa A CC (S83) 1.4 S (F08, M08, F68, M68), OPEL Corsa A CC (S83) 1.5 D (F08, M08, F68, M68), OPEL Corsa A CC (S83) 1.5 TD (F08, M08, F68, M68), OPEL Corsa A CC (S83) 1.2 (F08, M08, F68, M68), OPEL Corsa A CC (S83) 1.3 i (F08, M08, F68, M68), OPEL Corsa A CC (S83) 1.4 i (F08, M08, F68, M68), OPEL Corsa A CC (S83) 1.4 Si (F08, M08, F68, M68), OPEL Corsa A CC (S83) 1.6 GSI (F08, M08, F68, M68), OPEL Corsa A CC (S83) 1.2 i (F08, M08, F68, M68), OPEL Corsa A CC (S83) 1.2 N (F08, M08, F68, M68), OPEL Corsa A CC (S83) 1.3 (F08, M08, F68, M68), OPEL Corsa A CC (S83) 1.6 GSI Cat (F08, M08, F68, M68), (+ 1)

Postup se může mírně měnit podle designu auta.

Tento tutoriál byl vytvořen na základě procesu výměny pro podobnou součástku na autě: OPEL Corsa B Hatchback (S93) 1.4 i (F08, F68, M68)

VÝMĚNA: LOŽISKA KOLA - OPEL CORSA A CC (S83).  
SEZNAM POTŘEBNÝCH NÁSTROJŮ:



- Univerzální čistící sprej
- Mazivo na ložiska
- Keramické mazivo
- Momentový klíč
- Nástavec č. 24
- Úderová rázová hlavice na matice kol č.17
- Univerzální stahovač
- Sada vložky a ořechu ložiska
- Račnový klíč
- Plochý šroubovák
- Kladivo
- Gumové kladivo
- Páčidlo
- Klín pod kolo auta

**Koupit nástroje**

### AUTODOC doporučuje:

- Nepoužívejte znovu ložisko vašeho auta OPEL Corsa A CC (S83).
- Proces výměny ložiska náboje kola je totožný pro obě kola na stejné nápravě.
- Prosím pozor: všechny práce na autě - OPEL Corsa A CC (S83) – se musí provádět při vypnutém motoru.

## VÝMĚNU PROVEĎTE V NÁSLEDUJÍCÍM POŘADÍ:

**1** Kola auta zajistěte pomocí klínů.

**2** Uvolněte upevňovací šrouby kola. Použijte rázový nástavec na kolo č. 17.



**3** Zvedněte auto.

### Výměna: ložiska kola - OPEL Corsa A CC (S83). Profesionálové doporučují:

- Pokud používáte zvedák, ujistěte se, že je položen na plochem povrchu bez jakýchkoliv nerovností.
- Nezapomeňte dodatečně zajistit auto pomocí montážních podstavců.

4

Odšroubujte šrouby kol.

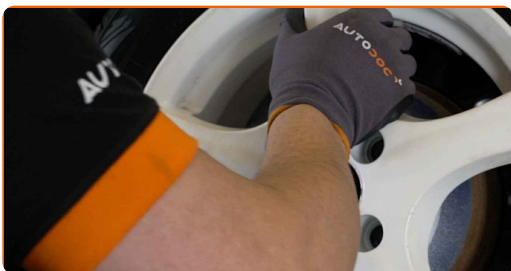


**AUTODOC doporučuje:**

- Upozornění! Pro vyhnutí se zranění držte kolo při odšroubovávání upevňovacích šroubů. OPEL Corsa A CC (S83)

5

Odstraňte kolo.



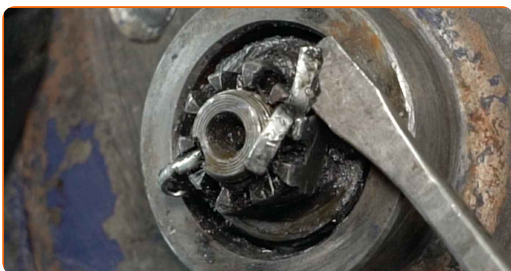
6

Odstraňte krytku matice náboje. Použijte páčidlo. Použijte kladivo.



7

Odstraňte závlačku zajišťující matici náboje. Použijte páčidlo. Použijte plochý šroubovák.



8

Odšroubujte matici náboje. Použijte nástavec č.24. Použijte ráčnový klíč.



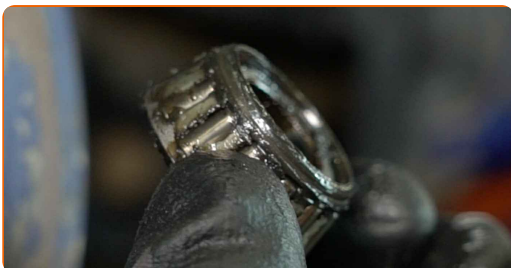
9

Odstraňte podložku ložiska kola. Použijte páčidlo.



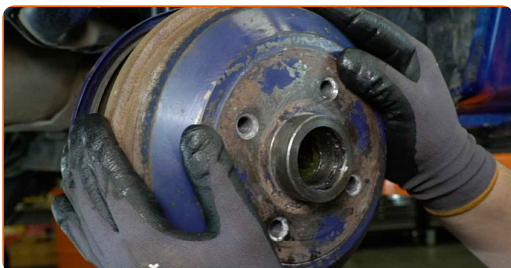
10

Odstraňte ložisko náboje kola. Použijte páčidlo.



11

Odstraňte brzdový buben sestavený s ložiskem náboje kola.



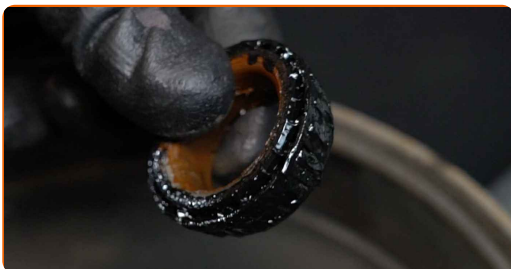
Výměna: ložiska kola - OPEL Corsa A CC (S83). Tip od AUTODOC:

- Zkontrolujte stav brzdového bubnu. Pokud je to nutné, vyměňte ho.

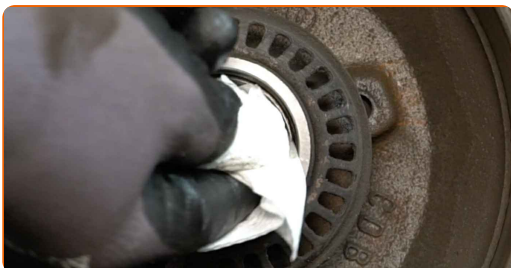
**12** Odstraňte vnitřní olejové těsnění ložiska kola. Použijte páčidlo.



**13** Odstraňte ložisko náboje kola. Použijte páčidlo.



**14** Vyčistěte montážní otvor ložiska náboje.



**15** Odstraňte vnitřní drážku ložiska kola z brzdového bubnu. Použijte univerzální stahovač.



**16** Odstraňte vnější kroužek ložiska kola z bubnové brzdy. Použijte sadu vložky a ořechu ložiska.



**17** Vyčistěte montážní otvor ložiska náboje. Použijte víceúčelový čistící sprej.



**18** Nainstalujte nový vnější kroužek ložiska kola do bubnové brzdy. Sada vložky a ořechu ložiska.



**19** Nainstalujte novou vnitřní drážku ložiska kola do brzdového bubnu. Sada vložky a ořechu ložiska.





**20** Natřete ložisko náboje kola. Použijte mazivo na ložiska.



**21** Nainstalujte nové ložisko náboje kola a zajistěte ho.



**22** Nainstalujte olejové těsnění ložiska kola.



**23** Natřete čep nápravy. Použijte víceúčelový čisticí sprej. Použijte mazivo na ložiska.



**24** Nainstalujte brzdový buben v sestavě s ložiskem náboje.



**25** Nainstalujte podložku ložiska kola.



**26** Zašroubujte matici náboje. Použijte nástavec č.24. Použijte ráčnový klíč.



**27** Nainstalujte kolo.



### AUTODOC doporučuje:

- **Upozornění!** Pro vyhnutí se zranění držte kolo při šroubování upevňovacích šroubů na auto. OPEL Corsa A CC (S83)

**28** Zašroubujte šrouby kol. Použijte rázový nástavec na kolo č. 17.



29

Otočte kolem pro rovnoměrné roznesení nového maziva na ložiska kola.



30

Nastavte osovou vzdálenost utažením nastavovací matice. Použijte nástavec č.24. Použijte momentový klíč. Utáhněte ji točivým momentem 20-25 Nm.



### Pozor!

- Přečtěte si pokyny v návodu na opravu pro přesné kroky k nastavení.

31

Odšroubujte šrouby kol.



### AUTODOC doporučuje:

- Upozornění! Pro vyhnutí se zranění držte kolo při odšroubovávání upevňovacích šroubů. OPEL Corsa A CC (S83)

**32** Odstraňte kolo.



**33** Nainstalujte novou závlačku matice náboje. Použijte páčidlo.



**34** Nainstalujte uzávěr šroubu náboje. Použijte gumové kladivo.



**35** Natřete povrch v místě kontaktu ráfku kola s bubnovou brzdou. Použijte keramické mazivo.



**36** Nainstalujte kolo.



**AUTODOC doporučuje:**

- Upozornění! Pro vyhnutí se zranění držte kolo při šroubování upevňovacích šroubů na auto. OPEL Corsa A CC (S83)

**37**

Zašroubujte šrouby kol. Použijte rázový nástavec na kolo č. 17.



**38**

Auto dejte na zem a přišroubujte šrouby v křížovém poradí. Použijte rázový nástavec na kolo č. 17. Použijte momentový klíč. Utáhněte ji točivým momentem 110 Nm.



**39**

Odstraňte zvedáky a klíny.



Výměna: ložiska kola - OPEL Corsa A CC (S83). AUTODOC doporučuje:

- Bez nastartování motoru stlačte brzdový pedál několikrát, dokud nebudete cítit značný odpor.

**VÝBORNĚ!** 

ZOBRAZIT VÍCE TUTORIÁLŮ

# AUTODOC – NÁHRADNÍ DÍLY NEJVYŠŠÍ KVALITY ZA VÝBORNOU CENU, A TO VŠECHNO ONLINE

AUTODOC MOBILNÍ APLIKACE: ZACHYŤTE SKVĚLÉ AKCE PŘI POHODLNÉM NAKUPOVÁNÍ



**OBROVSKÝ VÝBĚR NÁHRADNÍCH DÍLŮ PRO VAŠE AUTO**

**LOŽISKA KOLA: ŠIROKÝ VÝBĚR**

## **i VYHLÁŠENÍ:**

Dokument obsahuje pouze obecná doporučení, která pro vás mohou být užitečná při svépomocné opravě vašeho auta nebo při výměně některých dílů. AUTODOC nenese žádnou zodpovědnost za poškození, zranění, škodu na majetku, způsobenou opravou nebo výměnou dílů nesprávným použitím nebo nesprávným pochopením uvedených informací.

AUTODOC nenese odpovědnost za žádné možné chyby nebo nejasnosti uvedeny v tomto návodu. Uvedené informace mají pouze informativní charakter a nelze je zaměnit s radami od odborníků.

AUTODOC nenese odpovědnost za nesprávné nebo rizikové používání vybavení, nářadí nebo náhradních dílů. AUTODOC doporučuje výměnu nebo opravu provádět opatrně a přísně dodržovat všechna bezpečnostní pravidla. Pamatujte si: používání dílů nízké kvality nezaručí vašemu autu dostatečnou míru bezpečnosti na silnicích.

© Copyright 2023 – Veškerý obsah na této stránce, zejména texty, fotografie a grafika, je chráněn zákonem o autorských právech. Všechna práva, včetně práva na kopírování, svěření třetím stranám, práva na úpravu a překlad, vlastní společnost AUTODOC SE.