



Jak vyměnit olej do
manuální převodovky na
OPEL Corsa B
Hatchback (S93) – návod
k výměně

PODOBNÝ VIDEO TUTORIÁL



Toto video ukazuje proces výměny podobné součástky na jiném vozidle

Důležité!

Tento proces výměny můžete použít pro model:

OPEL Corsa B Hatchback (S93) 1.5 D (F08, F68, M68), OPEL Corsa B Hatchback (S93) 1.5 TD (F08, F68, M68), OPEL Corsa B Hatchback (S93) 1.2 i (X 12 SZ, C 12 NZ), OPEL Corsa B Hatchback (S93) 1.4 i (F08, F68, M68), OPEL Corsa B Hatchback (S93) 1.4 Si (F08, F68, M68), OPEL Corsa B Hatchback (S93) 1.6 GSI 16V (F08, F68, M68), OPEL Corsa B Hatchback (S93) 1.4 i 16V (F08, F68, M68), OPEL Corsa B Hatchback (S93) 1.6 i 16V (F08, F68, M68), OPEL Corsa B Hatchback (S93) 1.7 D (F08, F68, M68), OPEL Corsa B Hatchback (S93) 1.0 i 12V (F08, F68, M68), OPEL Corsa B Hatchback (S93) 1.2 i 16V (F08, F68, M68), OPEL Corsa B Hatchback (S93) 1.2 i (12 NZ), OPEL Corsa B Hatchback (S93) 1.4 (F08, F68, M68)

Postup se může mírně měnit podle designu auta.

Tento tutoriál byl vytvořen na základě procesu výměny pro podobnou součástku na autě: OPEL Astra G CC (T98) 1.2 16V (F08, F48)

VÝMĚNA: OLEJ DO MANUÁLNÍ PŘEVODOVKY - OPEL
CORSA B HATCHBACK (S93). NÁSTROJE, KTERÉ
BUDETE POTŘEBOVAT:



- Drátěný kartáč
- Univerzální čistící sprej
- Čistič a ředidlo
- Tmel
- Nástavec č. 11
- Nástavec č. 12
- Nástavec č. 16
- Račnový klíč
- Momentový klíč
- Škrabka na tmel
- Trychtýř
- Vana na vypouštění oleje
- Hydraulický převodový zvedák
- Kryt na blatník

Koupit nástroje

Výměna: olej do manuální převodovky - OPEL Corsa B Hatchback (S93).
Doporučují odborníci z AUTODOC:

- Celý postup práce provedte při vypnutém motoru.

VÝMĚNA: OLEJ DO MANUÁLNÍ PŘEVODOVKY - OPEL CORSA B HATCHBACK (S93). PROVEĎTE NÁSLEDUJÍCÍ KROKY:

1 Otevřete kapotu.

2 Na ochranu laku a barvy a plastových prvků auta použijte ochranné kryty na blatníky.

3 Zvedněte auto pomocí zvedáku nebo jej umístěte nad montážní jámu.

4 Podepřete kryt olejové vany. Použijte zvedák s hydraulickými převody.



5 Odstraňte upevnění spodního krytu olejové vany. Použijte nástavec č.12.

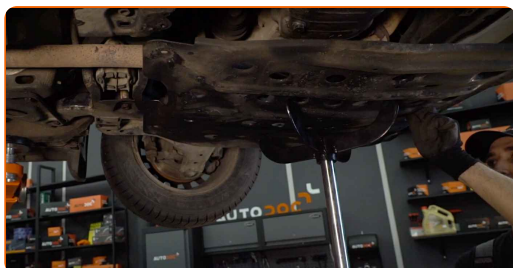


Výměna: olej do manuální převodovky - OPEL Corsa B Hatchback (S93).
AUTODOC doporučuje:

- Aby se zabránilo zraněním, pečlivě a pevně držte kryt olejové vany při odšroubování upevnění a snižování hydraulického převodového zvedáku.

6

Odstraňte hydraulický převodový zvedák. Odstraňte kryt olejové vany.

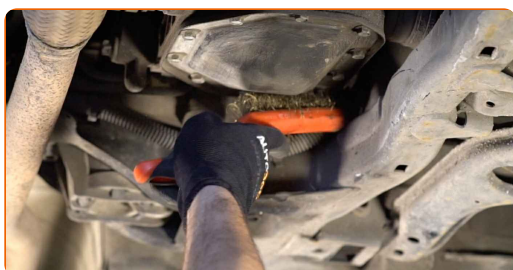


AUTODOC doporučuje:

- Výměna: olej do manuální převodovky - OPEL Corsa B Hatchback (S93). Zvedák na auto dejte dolů hladce, bez trhání, aby se nepoškodily součástky a mechanismy.

7

Vyčistěte vanu převodové kapaliny. Použijte drátěný kartáč. Použijte víceúčelový čisticí sprej.



8 Připravte si nádobu na starý olej o objemu alespoň 2 litry.



9 Odšroubujte upevňovací prvky vany převodové kapaliny. Použijte nástavec č.11. Použijte ráčnový klíč.



10 Odstraňte vanu převodové kapaliny.



Výměna: olej do manuální převodovky - OPEL Corsa B Hatchback (S93). Tip:

- Při odstraňování vany převodové kapaliny ji nakloňte tak, aby kapalina vytékala pouze z jedné strany.

11 Vypusťte použitý olej.



AUTODOC doporučuje:

- Vyčkejte, dokud z vany vyteče veškerá kapalina.

12

Vyčistěte montážní pozici vany převodové kapaliny. Použijte víceúčelový čisticí sprej.



13

Odstraňte těsnění vany převodové kapaliny. Použijte škrabku na tmel.



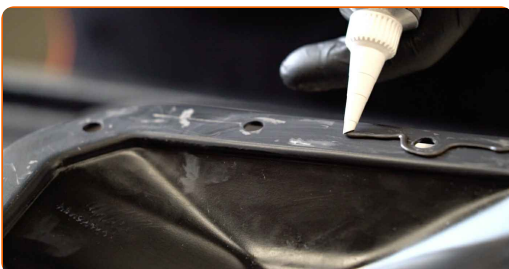
14

Vyčistěte montážní pozici těsnění vany převodové kapaliny. Použijte drátěný kartáč. Použijte čistič a ředidlo.



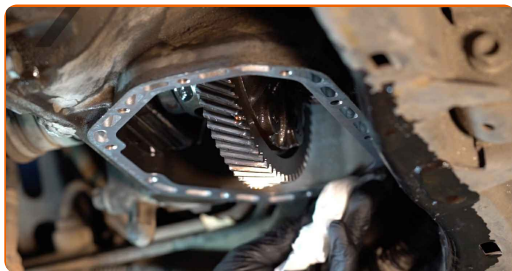
15

Na montážní pozici těsnění vany převodové kapaliny aplikujte tmel. Nainstalujte nové těsnění vany převodové kapaliny.



16

Natřete montážní pozici vany převodové kapaliny. Použijte čistič a ředidlo.

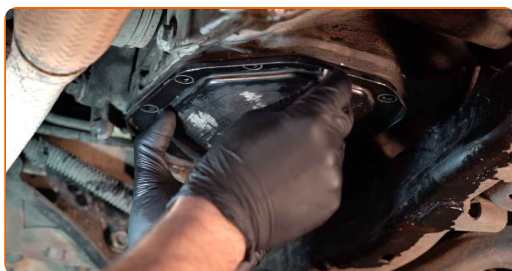


Výměna: olej do manuální převodovky - OPEL Corsa B Hatchback (S93). Tip od AUTODOC:

- Zabraňte vniknutí kapaliny na montážní pozici vany převodové kapaliny.

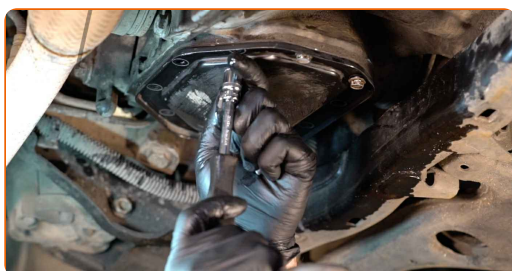
17

Nainstalujte a upevněte vanu převodové kapaliny.



18

Utáhněte upevňovací šrouby vany převodové kapaliny ve křížovém vzoru. Použijte nástavec č.11. Použijte momentový klíč. Utáhněte ji točivým momentem 20 Nm.



19 Odstraňte držáky a chladicí trubku dejte stranou.



20 Vyčistěte odvzdušňovací ventil převodovky. Použijte víceúčelový čisticí sprej.



21 Odšroubujte odvzdušňovací ventil převodovky. Použijte nástavec č.16. Použijte ráčnový klíč.



22 Vložte trychtýř. Nalijte novou převodovou kapalinu do převodové skříně přes otvor odvzdušňovacího ventilu. Potřebné množství oleje: 1.6 l.



Výměna: olej do manuální převodovky - OPEL Corsa B Hatchback (S93). Tip od odborníků z AUTODOC:

- Používejte pouze olej doporučený výrobcem.

- 23** Zašroubujte odvzdušňovací ventil převodovky. Použijte nástavec č.16. Použijte momentový klíč. Utáhněte ji točivým momentem 28 Nm.



- 24** Vraťte chladicí trubku do své původní polohy a upevněte ji.



- 25** Podepřete kryt olejové vany. Použijte zvedák s hydraulickými převody.



- 26** Znovu namontujte spodní kryt olejové vany.



- 27** Odstraňte hydraulický převodový zvedák.



- 28** Utáhněte upevnění spodního krytu olejové vany. Použijte nástavec č.12. Použijte momentový klíč. Utáhněte ji točivým momentem 30 Nm.



- 29** Dejte auto na zem.

- 30** Odstraňte ochranný kryt blatníku.

- 31** Zavřete kapotu.

VÝBORNĚ! 

ZOBRAZIT VÍCE TUTORIÁLŮ

AUTODOC – NÁHRADNÍ DÍLY NEJVYŠŠÍ KVALITY ZA VÝBORNOU CENU, A TO VŠECHNO ONLINE

AUTODOC MOBILNÍ APLIKACE: ZACHYŤTE SKVĚLÉ AKCE PŘI POHODLNÉM NAKUPOVÁNÍ

OBROVSKÝ VÝBĚR NÁHRADNÍCH DÍLŮ PRO VAŠE AUTO

OLEJ DO MANUÁLNÍ PŘEVODOVKY: ŠIROKÝ VÝBĚR

(i) VYHLÁŠENÍ:

Dokument obsahuje pouze obecná doporučení, která pro vás mohou být užitečná při svépomocné opravě vašeho auta nebo při výměně některých dílů. AUTODOC nenesे žádnou zodpovědnost za poškození, zranění, škodu na majetku, způsobenou opravou nebo výměnou dílů nesprávným použitím nebo nesprávným pochopením uvedených informací.

AUTODOC nenesе odpovědnost za žádné možné chyby nebo nejasnosti uvedeny v tomto návodu. Uvedené informace mají pouze informativní charakter a nelze je zaměnit s radami od odborníků.

AUTODOC nenesе odpovědnost za nesprávné nebo rizikové používání vybavení, nářadí nebo náhradních dílů. AUTODOC doporučuje výměnu nebo opravu provádět opatrně a přísně dodržovat všechna bezpečnostní pravidla. Pamatujte si: používání dílů nízké kvality nezaručí vašemu autu dostatečnou míru bezpečnosti na silnicích.

© Copyright 2022 – Veškerý obsah na této stránce, zejména texty, fotografie a grafika, je chráněn zákonem o autorských právech. Všechna práva, včetně práva na kopírování, svěření třetím stranám, práva na úpravu a překlad, vlastní společnost AUTODOC GmbH.