



Toto video ukazuje proces výměny podobné součástky na jiném vozidle

Důležité!

Tento proces výměny můžete použít pro model:

OPEL Corsa C Van (X01) 1.2 16V (F08, W5L), OPEL Corsa C Van (X01) 1.7 DI 16V (F08, W5L), OPEL Corsa C Van (X01) 1.7 DTI 16V (F08, W5L), OPEL Corsa C Van (X01) 1.3 CDTI 16V (F08, W5L), OPEL Corsa C Van (X01) 1.2 (F08, W5L), OPEL Corsa C Van (X01) 1.4 (W5L, F08), OPEL Corsa C Van (X01) 1.7 CDTI (F08, W5L)

Postup se může mírně měnit podle designu auta.

Tento tutoriál byl vytvořen na základě procesu výměny pro podobnou součástku na autě: OPEL Corsa B Hatchback (S93) 1.4 i (F08, F68, M68)

club.autodoc.cz

1-18

Výměna: brzdové čelisti - OPEL Corsa C Van (X01). Potřebné nástroje:



- Drátěný kartáč
- Sprej WD-40
- Univerzální čistící sprej
- Mazivo na ložiska
- Keramické mazivo
- Momentový klíč
- Nástavec č. 24
- Úderová rázová hlavice na matice kol č.17
- Nástroj na montáž pružiny brzdové čelisti

- Plochý šroubovák
- Račnový klíč
- Dlouhé kleště
- Kieště pro vodní čerpadlo
- Kladivo
- Gumové kladivo
- Páčidlo
- Klín pod kolo auta

[Koupit nástroje](http://club.autodoc.cz)

club.autodoc.cz

2-18

Výměna: brzdové čelisti - OPEL Corsa C Van (X01). Doporučují odborníci z AUTODOC:

- Vyměňte brzdové čelisti jako set na dané nápravě. Zaručí se tím účinné brzdění.
- Proces výměny je totožný pro brzdové čelisti na té samé nápravě.
- Prosim pozor: všechny práce na autě - OPEL Corsa C Van (X01) - se musí provádět při vypnutém motoru.

Výměnu proveďte v následujícím pořadí:

1

Kola auta zajistíte pomocí klínů.

2

Uvolněte upevňovací šrouby kola. Použijte rázový nástavec na kolo č. 17.



3

Zvedněte auto.

club.autodoc.cz

3-18

Výměna: brzdové čelisti - OPEL Corsa C Van (X01). Tip:

- Pokud používáte zvedák, ujistěte se, že je položen na plochém povrchu bez jakýchkoliv nerovností.
- Nezapomeňte dodatečně zajistit auto pomocí montážních podstavců.

4

Odšroubujte šrouby kol.



AUTODOC doporučuje:

- Upozornění! Pro vyhnutí se zranění držte kolo při odšroubovávání upevňovacích šroubů. OPEL Corsa C Van (X01)

5
Odstraňte kolo.



club.autodoc.cz

4-18

6

Odstraňte krytku matice náboje. Použijte páčidlo. Použijte kladivo.



7
Odstraňte závlačku zajišťující matici náboje. Použijte páčidlo. Použijte plochý šroubovák.



8
Odšroubujte matici náboje. Použijte nástavec č.24. Použijte ráčnový klíč.

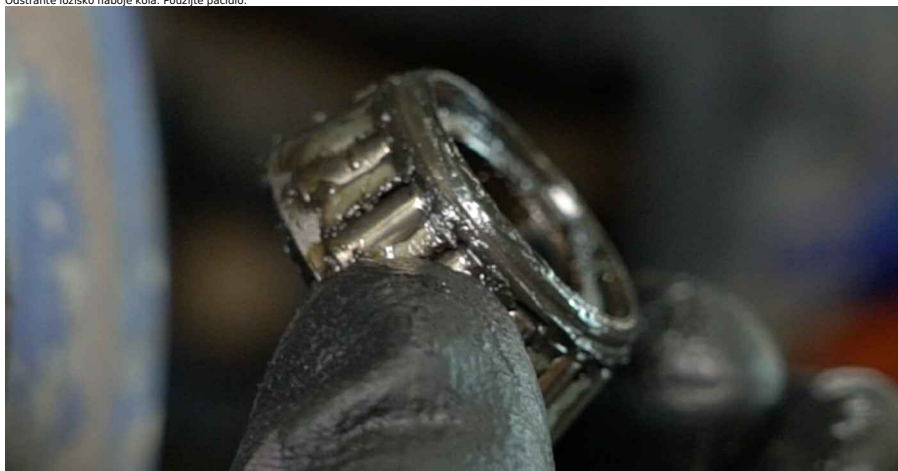


9
Odstraňte podložku ložiska kola. Použijte páčidlo.



club.autodoc.cz
5-18

10
Odstraňte ložisko náboje kola. Použijte páčidlo.



11
Odstraňte brzdový buben sestavený s ložiskem náboje kola.



Výměna: brzdové čelisti - OPEL Corsa C Van (X01). Tip od odborníků z AUTODOC:

- Zkontrolujte stav brzdového bubnu. Pokud je to nutné, vyměňte ho.

12
Vyčistěte upevňovací prvky brzdových čelistí. Použijte víceúčelový čisticí sprej.

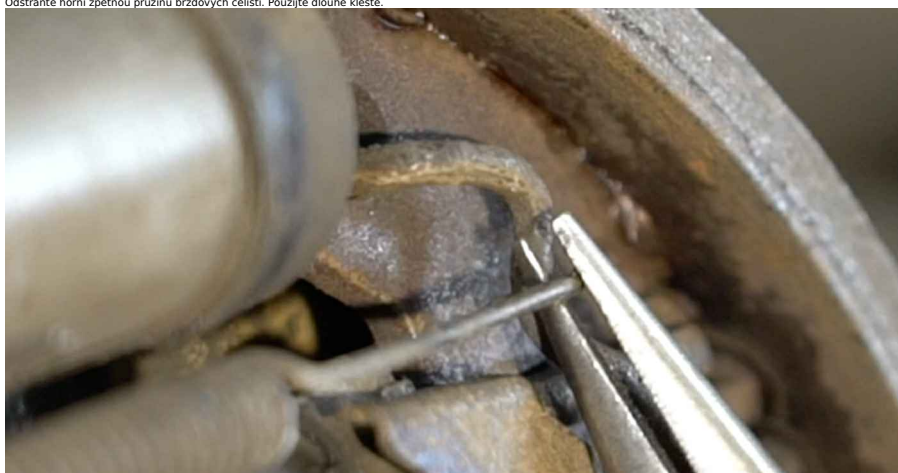


13
Uvolněte nastavovací prvek brzdové čelisti. Použijte páčidlo.

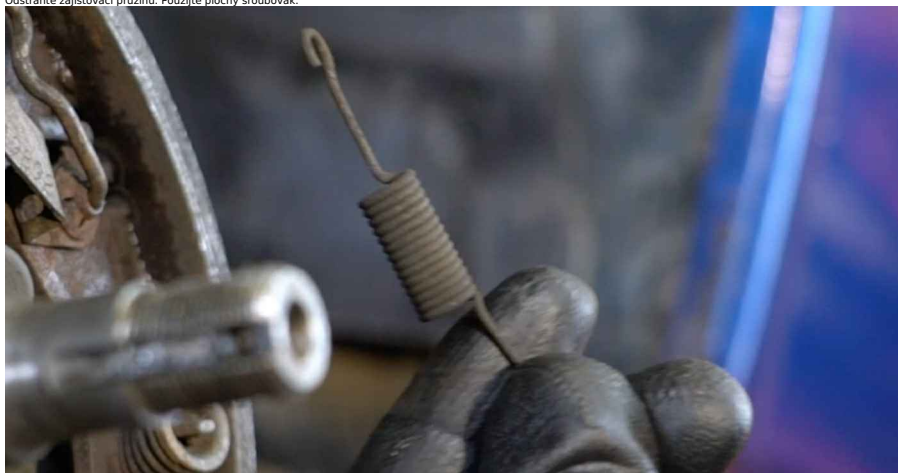


club.autodoc.cz
6-18

14
Odstraňte horní zpětnou pružinu brzdových čelistí. Použijte dlouhé kleště.



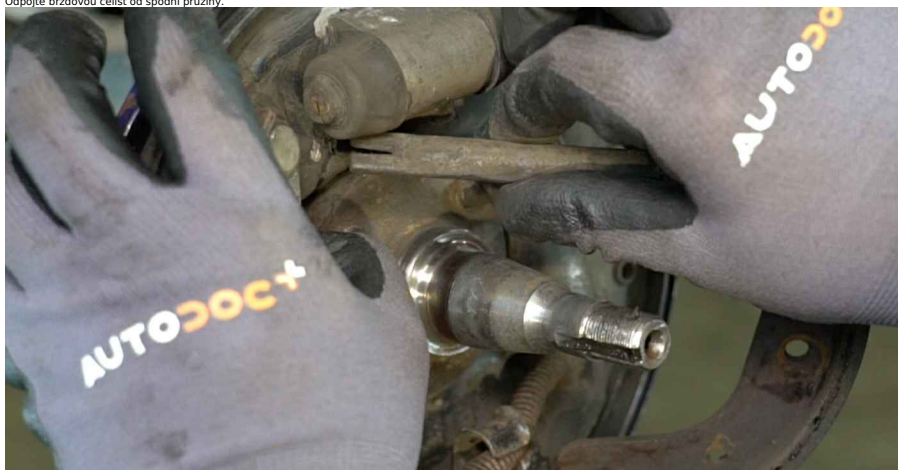
15
Odstraňte zajišťovací pružinu. Použijte plochý šroubovák.



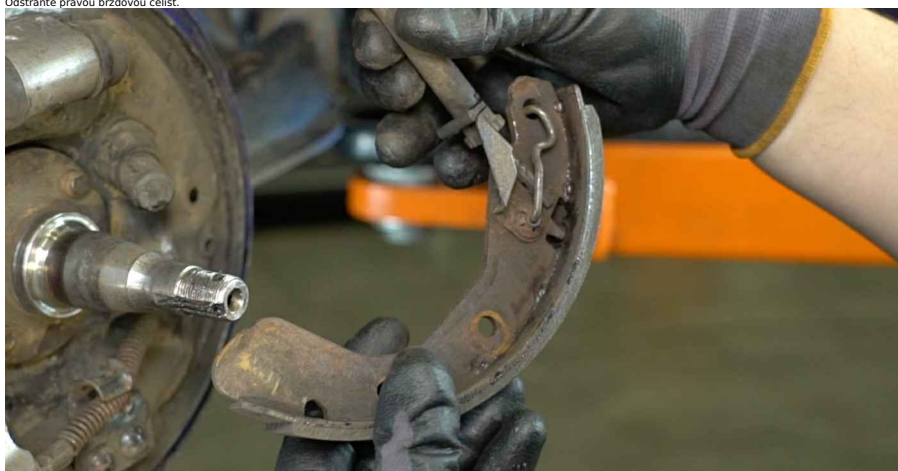
16
Odstraňte držáky čelisti bubnové brzdy. Použijte nástroj na montáž pružiny brzdové čelisti.



17
Odpojte brzdovou čelist od spodní pružiny.

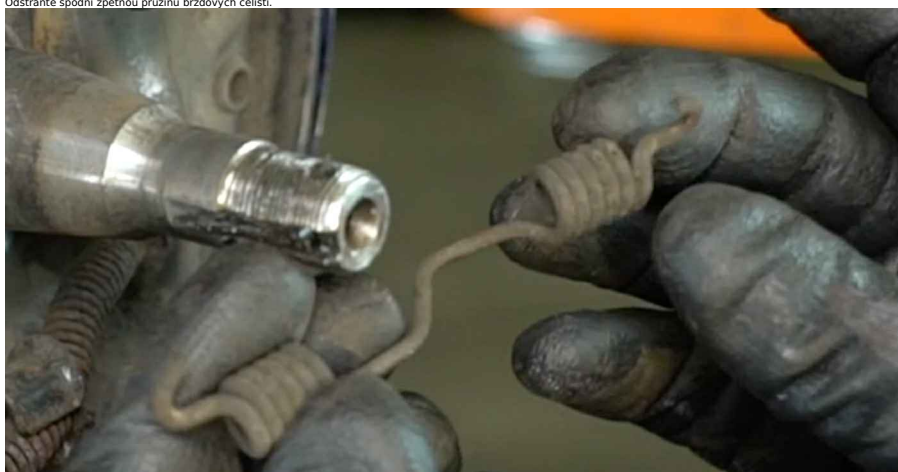


18
Odstraňte pravou brzdovou čelist.



club.autodoc.cz
7-18

19
Odstraňte spodní zpětnou pružinu brzdových čelistí.



20
Odpojte lanko ruční brzdy.



21
Odstraňte levou brzdovou čelist.



Výměna: brzdové čelisti - OPEL Corsa C Van (X01). Tip od AUTODOC:

- Po odstranění čelistí bubnové brzdy nestláchejte brzdový pedál. Způsobí to vytlačení pístu z brzdového válce, vytlídí brzdové kapaliny a ztrátu tlaku v brzdovém systému.

club.autodoc.cz
8-18

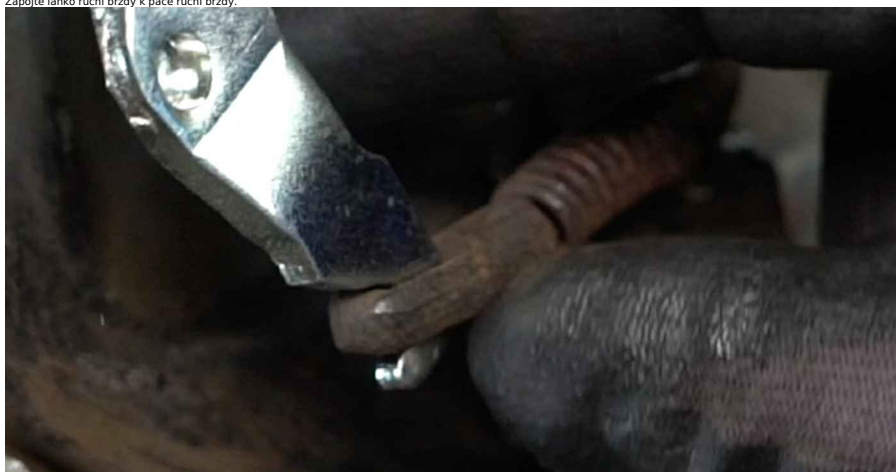
22
Vyčistěte montážní pozice brzdových čelistí. Použijte víceúčelový čistič sprej.



Výměna: brzdové čelisti - OPEL Corsa C Van (X01). Tip od odborníků z AUTODOC:

- Postupujte podle kroků montáže ve správném pořadí.

23
Zapojte lanko ruční brzdy k páce ruční brzdy.



24
Nainstalujte levou brzdovou čelist.

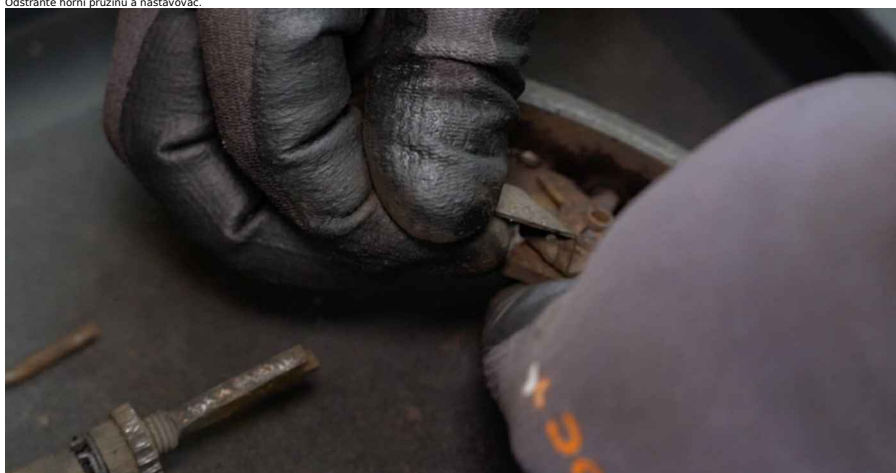


25
Nainstalujte spodní zpětnou pružinu.

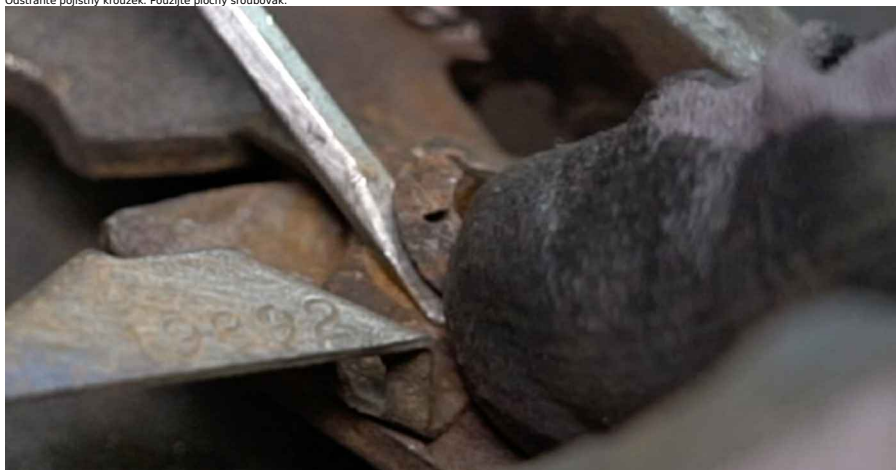


club.autodoc.cz
9-18

26
Odstraňte horní pružinu a nastavovač.



27
Odstraňte pojistný kroužek. Použijte plochý šroubovák.



28
Odstraňte páku seřizovače brzdové čelisti.



29
Vyčistěte montážní pozici silentbloku. Použijte drátěný kartáč. Použijte sprej WD-40.

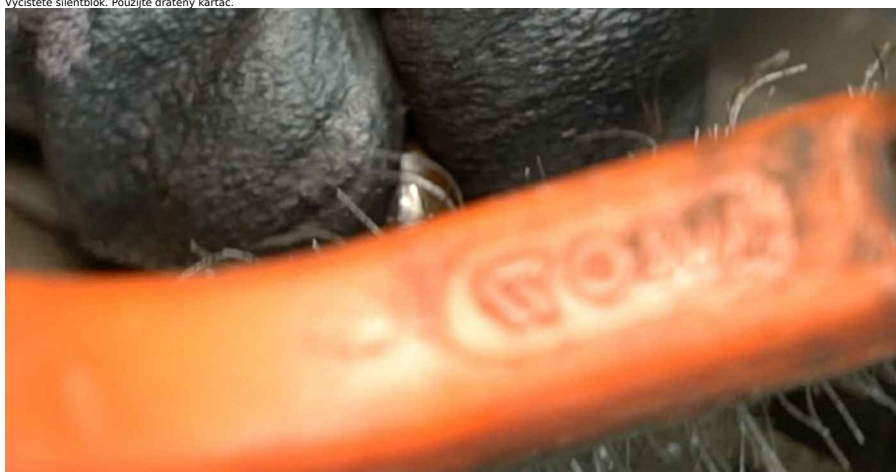


30
Odstraňte silentblok. Použijte kleště na vodní pumpu.



club.autodoc.cz
10-18

31
Vyčistěte silentblok. Použijte drátěný kartáč.



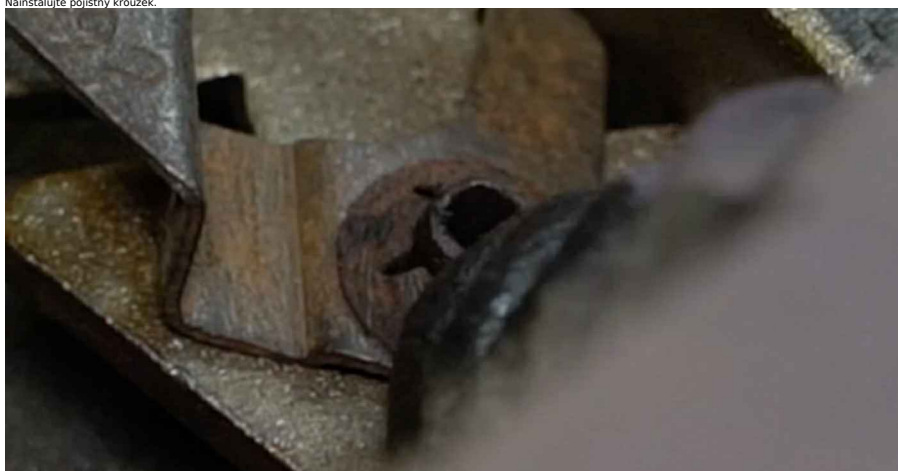
32
Nainstalujte silentblok na novou brzdovou čelist. Použijte kleště na vodní pumpu.



33
Nainstalujte páku seřizovače brzdové čelisti.



34
Nainstalujte pojistný kroužek.



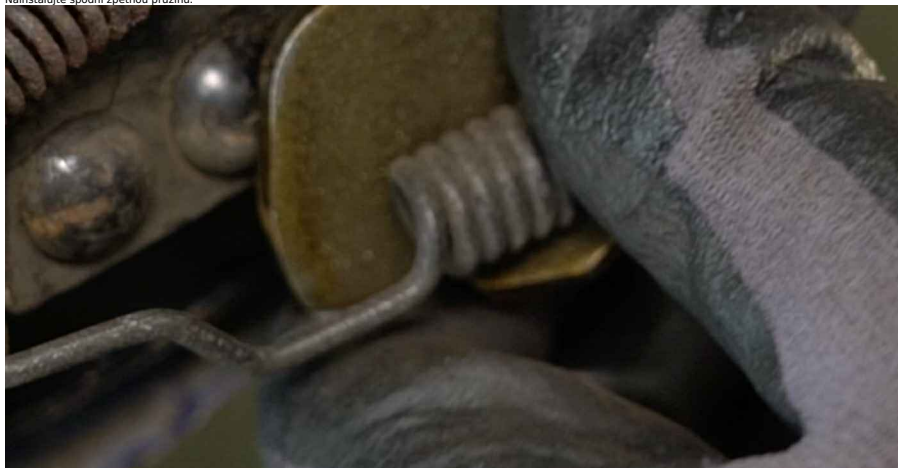
35
Nainstalujte vrchní zádržné pružiny a nastavovací mechanismus na nových brzdových čelistech. Použijte plochý šroubovák.



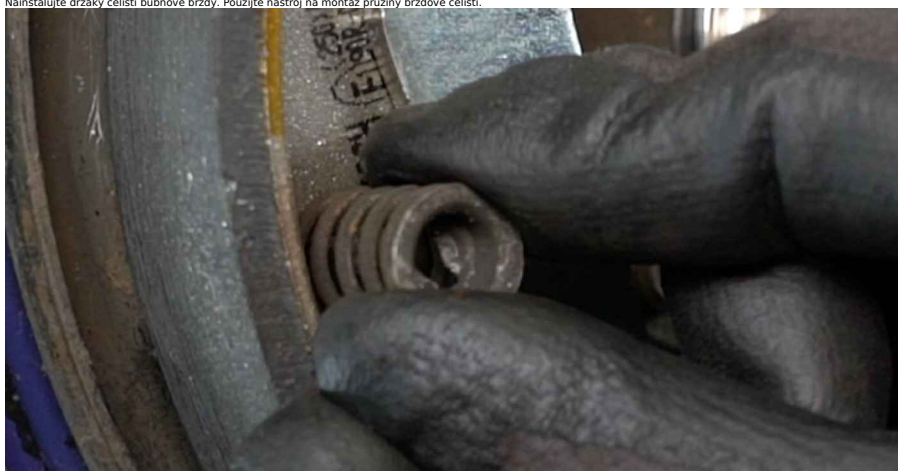
club.autodoc.cz
11-18
36
Nainstalujte novou pravou brzdovou čelist.



37
Nainstalujte spodní zpětnou pružinu.



38
Nainstalujte držáky čelistí bubnové brzdy. Použijte nástroj na montáž pružiny brzdové čelisti.



39
Nainstalujte zajišťovací pružinu.



40
Nainstalujte horní zpětnou pružinu. Použijte dlouhé kleště.



club.autodoc.cz
12-18

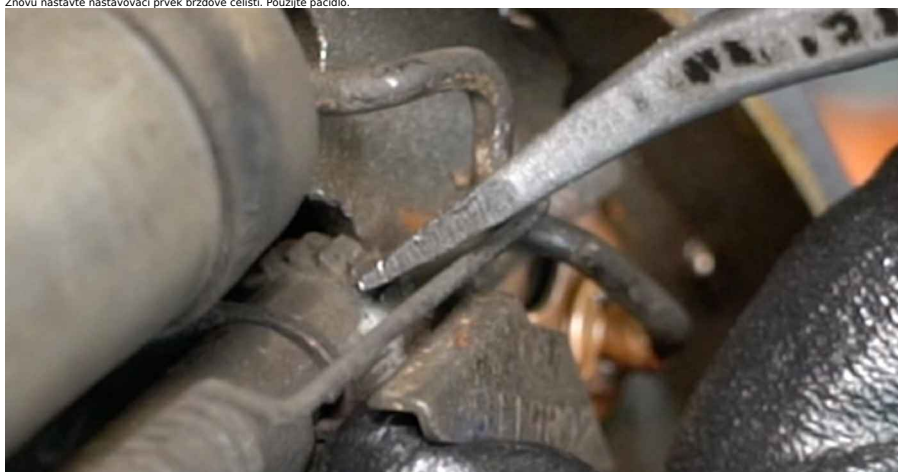
41
Natřete ložisko náboje kola. Použijte mazivo na ložiska.



42
Natřete čep nápravy. Použijte víceúčelový čisticí sprej. Použijte mazivo na ložiska.



43
Znovu nastavte nastavovací prvek brzdové čelisti. Použijte páčidlo.



44
Nainstalujte brzdový buben v sestavě s ložiskem náboje.

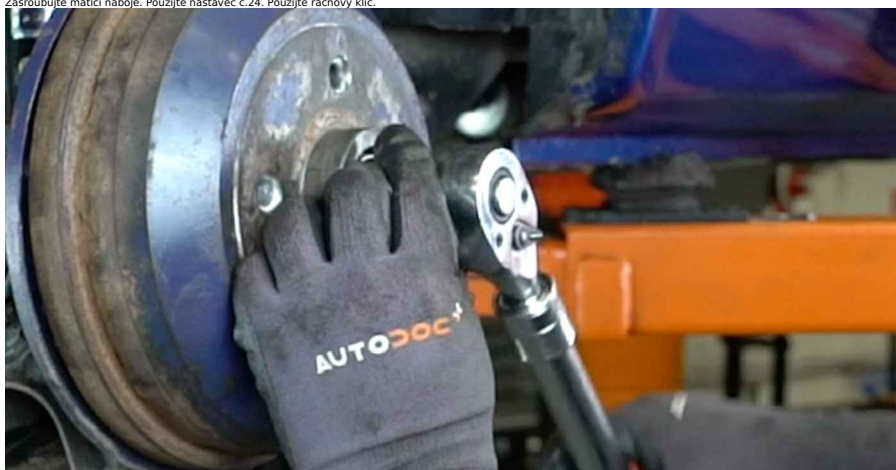


45
Nainstalujte podložku ložiska kola.

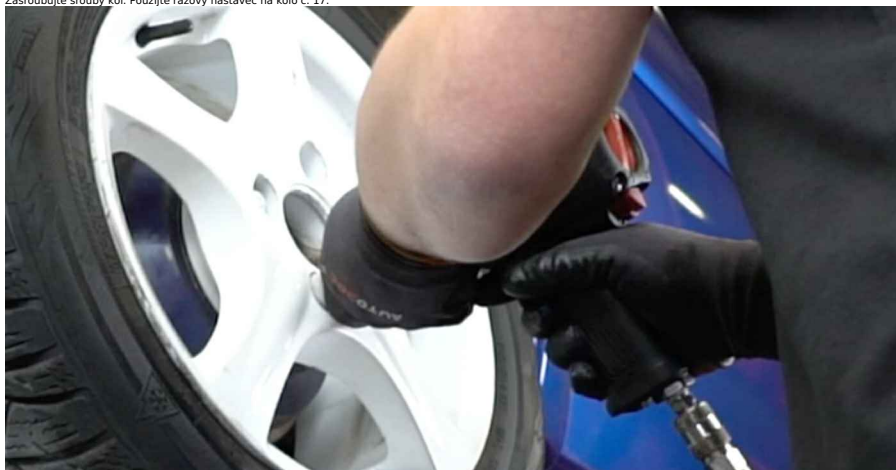


club.autodoc.cz
13-18

46
Zašroubujte matici náboje. Použijte nástavec č.24. Použijte ráčnový klíč.



47
Zašroubujte šrouby kol. Použijte rázový nástavec na kolo č. 17.

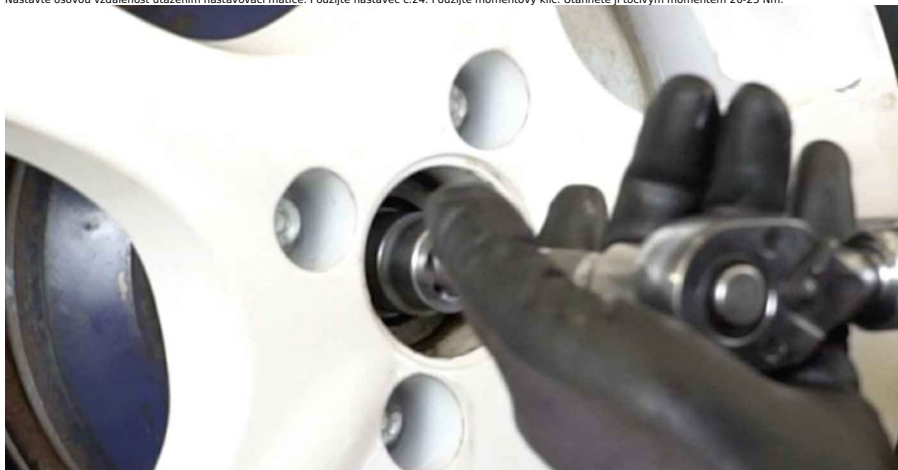


AUTODOC doporučuje:
• Upozornění! Pro vyhnutí se zranění držte kolo při šroubování upevňovacích šroubů na auto. OPEL Corsa C Van (X01)

48
Otočte kolem pro rovnoměrné roznesení nového maziva na ložiska kola.



49
Nastavte osovou vzdálenost utažením nastavovací matice. Použijte nástavec č.24. Použijte momentový klíč. Utáhněte ji točivým momentem 20-25 Nm.



club.autodoc.cz
14-18

Pozor!
• Přečtěte si pokyny v návodu na opravu pro přesné kroky k nastavení.

50
Odšroubujte šrouby kol.

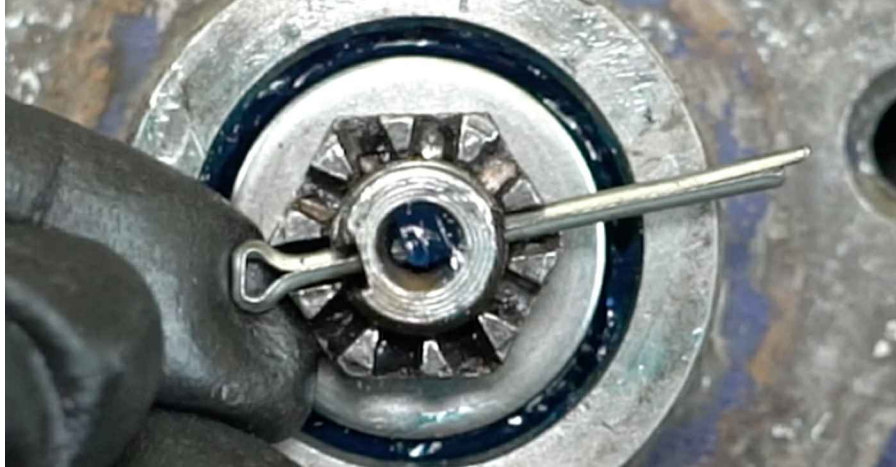


AUTODOC doporučuje:
• Důležité! Při odšroubování upevňovacích šroubů držte kolo. OPEL Corsa C Van (X01)

51
Odstraňte kolo.



52
Nainstalujte novou závlačku matice náboje. Použijte páčidlo.



club.autodoc.cz
15-18

53
Nainstalujte uzávěr šroubu náboje. Použijte gumové kladivo.



54
Natřete povrch v místě kontaktu ráčku kola s bubnovou brzdou. Použijte keramické mazivo.



55
Nainstalujte kolo.



AUTODOC doporučuje:
• Důležité! Při zašroubování upevňovacích šroubů držte kolo. OPEL Corsa C Van (X01)

56
Zašroubujte šrouby kol. Použijte rázový nástavec na kolo č. 17.



club.autodoc.cz

16-18

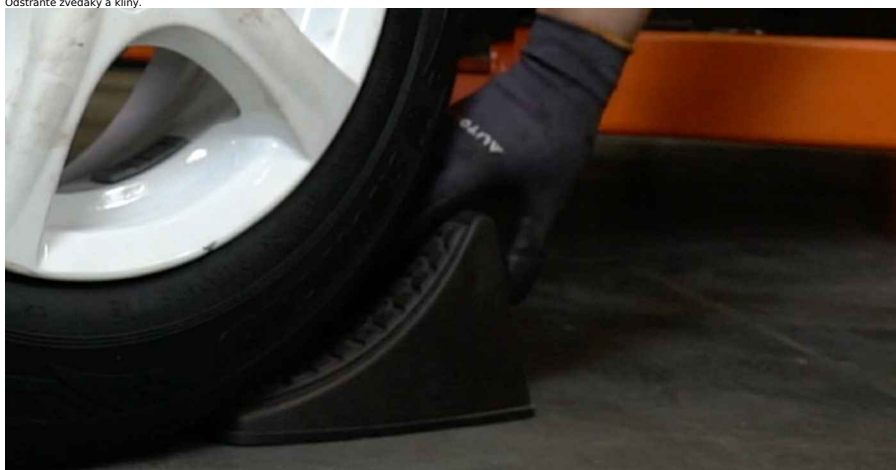
57

Auto dejte na zem a přišroubujte šrouby v křížovém pořadí. Použijte rázový nástavec na kolo č. 17. Použijte momentový klíč. Utáhněte ji točivým momentem 110 Nm.



58

Odstraňte zvedáky a klíny.



Výměna: brzdové čelisti - OPEL Corsa C Van (X01). Tip od AUTODOC:

- Bez nastartování motoru stlačte brzdový pedál několikrát, dokud nebudete cítit značný odpor.
- Zkontrolujte stav a hladinu brzdové kapaliny v expanzní nádrži a je-li to nutné, doplňte ji.

Výborně!

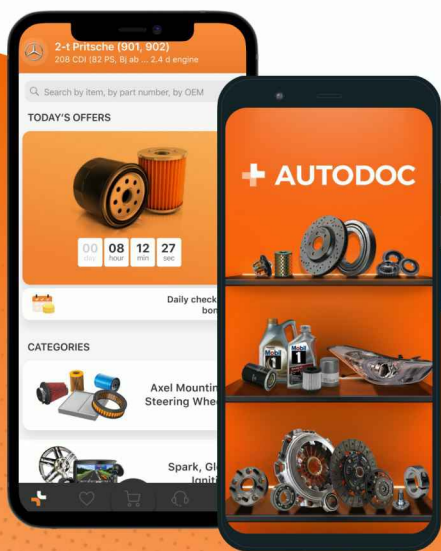
[Zobrazit více tutoriálů](#)

club.autodoc.cz

17-18

AUTODOC — náhradní díly nejvyšší kvality za výbornou cenu, a to všechno online

[AUTODOC mobilní aplikace: zachyťte skvělé akce při pohodlném nakupování](#)



AUTODOC

GET IT ON
Google Play

Download on the
App Store

Download

[Obrovský výběr náhradních dílů pro vaše auto](#)
[Brzdové čelisti: široký výběr](#)
Vyřášení:

Dokument obsahuje pouze obecná doporučení, která pro vás mohou být užitečná při svépomocné opravě vašeho auta nebo při výměně některých dílů. AUTODOC nenese žádnou zodpovědnost za poškození, zranění, škodu na majetku, způsobenou opravou nebo výměnou dílů nesprávným použitím nebo nesprávným pochopením uvedených informací.

AUTODOC nenese odpovědnost za žádné možné chyby nebo nejasnosti uvedeny v tomto návodu. Uvedené informace mají pouze informativní charakter a nelze je zaměnit s radami od odborníků.

AUTODOC nenese odpovědnost za nesprávné nebo rizikové používání vybavení, nářadí nebo náhradních dílů. AUTODOC doporučuje výměnu nebo opravu provádět opatrně a přísně dodržovat všechna bezpečnostní pravidla. Pamatujte si: používání dílů nízké kvality nezaručí vašemu autu dostatečnou míru bezpečnosti na silnicích.

© Copyright 2023 - Veškerý obsah na této stránce, zejména texty, fotografie a grafika, je chráněn zákonem o autorských právech. Všechna práva, včetně práva na kopírování, sveržení třetím stranám, práva na úpravu a překlad, vlastní společnost AUTODOC SE.

club.autodoc.cz
18-18