



Jak vyměnit světlometry
na **OPEL Corsa D Van**
(S07) – návod k výměně

PODOBNÝ VIDEO TUTORIÁL



Toto video ukazuje proces výměny podobné součástky na jiném vozidle

Důležité!

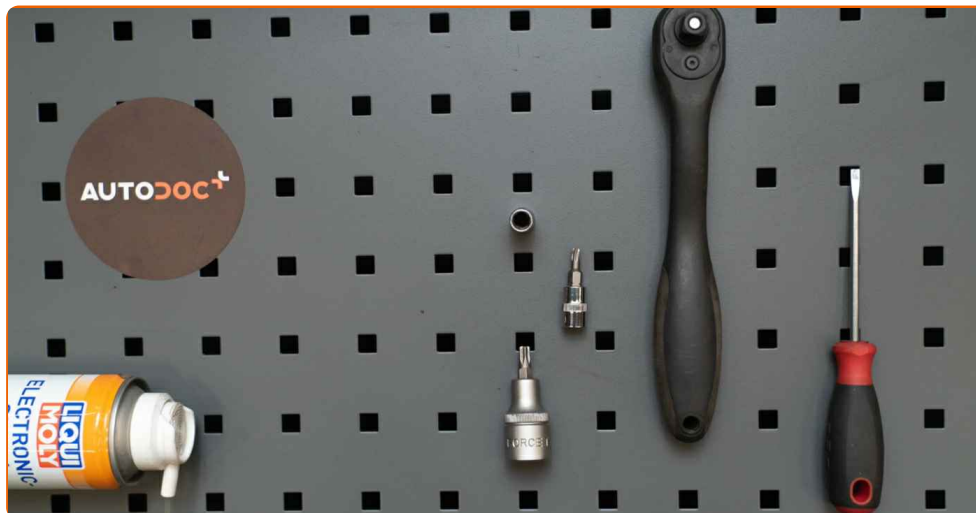
Tento proces výměny můžete použít pro model:

OPEL Corsa D Van (S07) 1.3 CDTI (L08), OPEL Corsa D Van (S07) 1.0 (L08), OPEL Corsa D Van (S07) 1.2 (L08)

Postup se může mírně měnit podle designu auta.

Tento tutoriál byl vytvořen na základě procesu výměny pro podobnou součástku na autě: OPEL Corsa D Hatchback (S07) 1.3 CDTI (L08, L68)

VÝMĚNA: SVĚTLOMETU - OPEL CORSA D VAN (S07).
NÁSTROJE, KTERÉ BUDETE POTŘEBOVAT:



- Sprej na elektroniku
- Nástavec č. 8
- Hvězdicový nástavec Torx T20
- Hvězdicový nástavec Torx T25
- Račnový klíč
- Plochý Šroubovák
- Maskovací malířská páska
- Kryt na blatník
- Klín pod kolo auta

Koupit nástroje

Výměna: světlometu - OPEL Corsa D Van (S07). Tip od AUTODOC:

- Proces výměny je totožný pro levé a pravé přední světlo.
- Celý postup práce proveďte při vypnutém motoru.

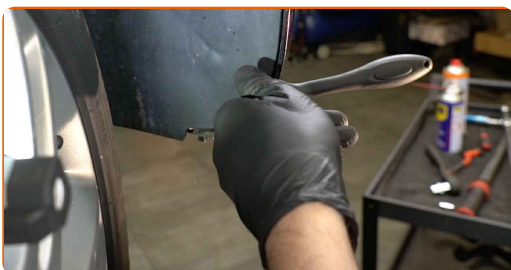
VÝMĚNA: SVĚTLOMETU - OPEL CORSA D VAN (S07). DOPORUČENÝ POSTUP KROKŮ:

1 Otevřete kapotu.

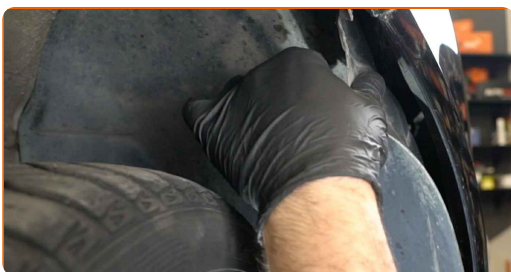
2 Na ochranu laku a barvy a plastových prvků auta použijte ochranné kryty na blatníky.

3 Zvedněte auto pomocí zvedáku nebo jej umístěte nad montážní jámu.

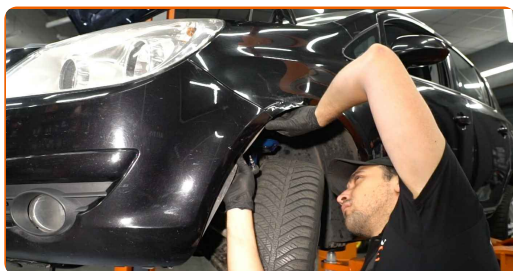
4 Odšroubujte upevňovací prvky krytu oblouku kola. Použijte hvězdicový Torx T 20. Použijte ráčnový klíč.



5 Součástku dejte stranou.



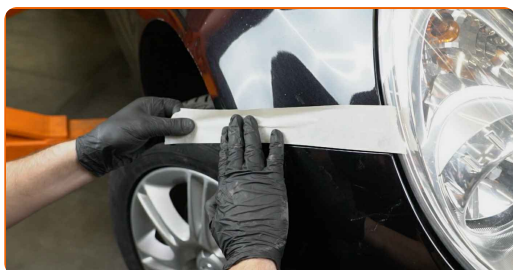
6 Odpojte konektory mlhových světel.



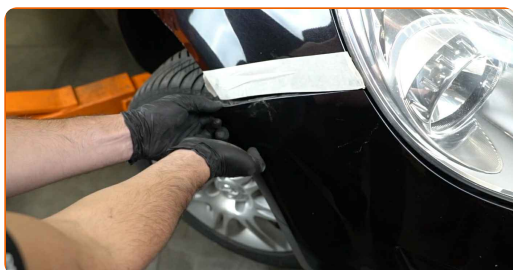
7 Odšroubujte spodní upevňovací prvky nárazníku. Použijte hvězdicový Torx T 25. Použijte ráčnový klíč.



8 Použijte maskovací malířskou pásku, abyste zabránili poškození plastových a nabarvených součástí auta.

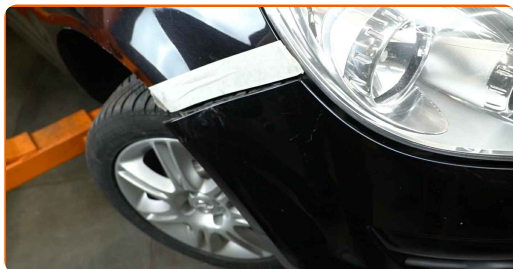


9 Uvolněte boční spony nárazníku.



10

Opatrně uvolněte nárazník z jeho upevňovacích prvků.



AUTODOC doporučuje:

- Výměna: světlometu - OPEL Corsa D Van (S07). Při odstraňování součástky nepoužívejte příliš velkou sílu, protože by se mohla poškodit.

11

Odšroubujte vrchní upevňovací prvky nárazníku. Použijte nástavec č.8. Použijte ráčnový klíč.



12

Odstraňte nárazník.

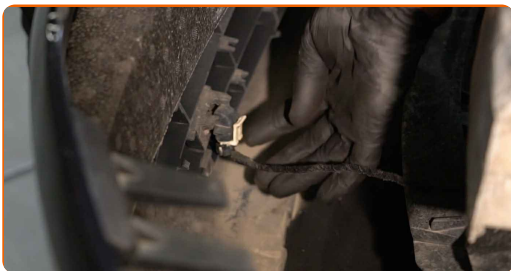


AUTODOC doporučuje:

- Při odstraňování součástky neaplikujte mnoho síly. Jinak byste mohli poškodit součástku.

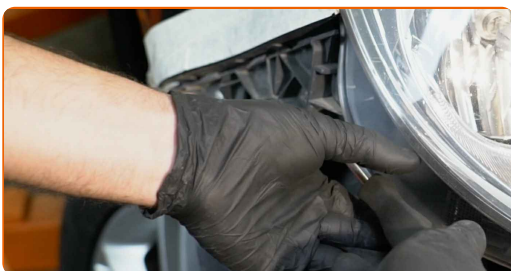
13

Odpojte konektory parkovacích snímačů.



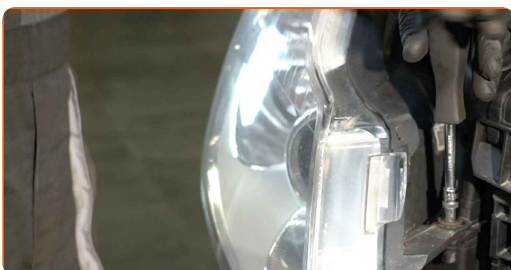
14

Odšroubujte upevnění předních světel. Použijte nástavec č.8. Použijte ráčnový klíč.



15

Odstraňte přední světlo.

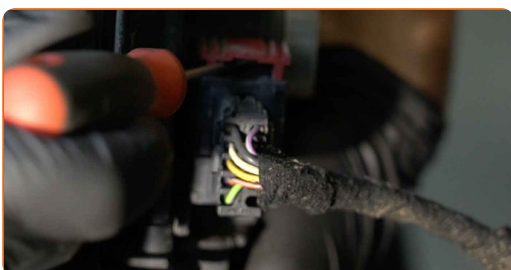


Výměna: světlometu - OPEL Corsa D Van (S07). AUTODOC doporučuje:

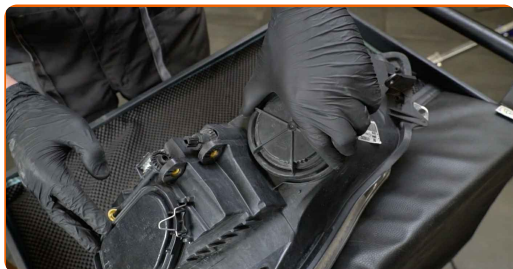
- Při odstraňování součástky neaplikujte mnoho síly. Jinak byste mohli poškodit součástku.

16

Odpojte konektory žárovek předního světla. Použijte plochý šroubovák.



- 17 Odpojte držáky a odstraňte žárovky z předního světla.



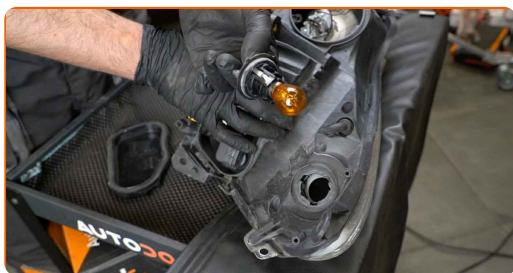
Výměna: světlometu - OPEL Corsa D Van (S07). Tip:

- Nedotýkejte se skla žárovky. Stopy otisků prstů mohou způsobit selhání žárovky.

- 18 Natřete konektory předních světel. Použijte sprej na elektroniku.



- 19 Nainstalujte žárovky do svých montážních pozic v novém předním světle a připojte jejich držáky.



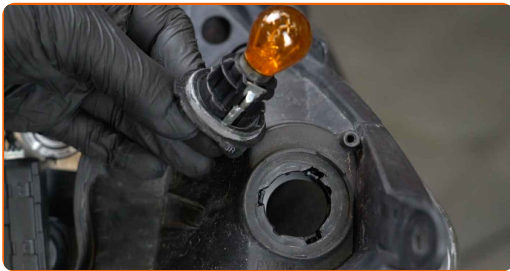
Výměna: světlometu - OPEL Corsa D Van (S07). Tip od AUTODOC:

- Nedotýkejte se skla žárovky. Stopy otisků prstů mohou způsobit selhání žárovky.

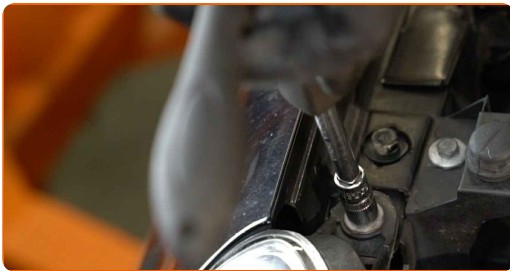
20 Zapojte konektory žárovek předních světel.



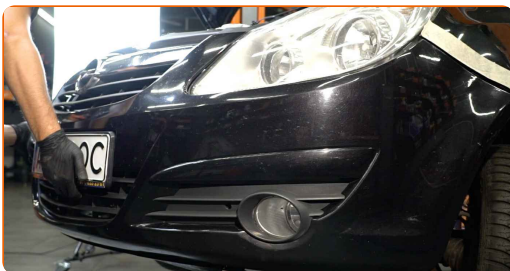
21 Nainstalujte nové přední světlo.



22 Zašroubujte upevnění předního světla. Použijte nástavec č.8. Použijte ráčnový klíč.



23 Nainstalujte nárazník do své montážní pozice.

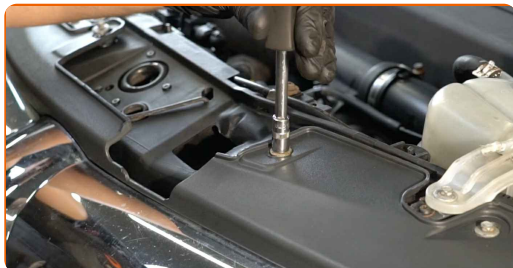


Výměna: světlometu - OPEL Corsa D Van (S07). Profesionálové doporučují:

- Výměna: světlometu - OPEL Corsa D Van (S07). Chcete-li zabránit poškození součástky při instalaci, nepoužívejte příliš velkou sílu.

24 Připojte konektory parkovacích snímačů.

25 Zašroubujte vrchní upevňovací prvky nárazníku. Použijte nástavec č.8. Použijte ráčnový klíč.



AUTODOC doporučuje:

- Aby se součástky nepoškodily, držte nárazník během zašroubovávání vrchních upevnění.

26 Zacvakněte boční spony nárazníku zpět na své místo. Ujistěte se, že budete slyšet cvaknutí indikující, že součástka se upevnila na svém místě.



Výměna: světlometu - OPEL Corsa D Van (S07). AUTODOC doporučuje:

- Při instalaci součástky neaplikujte příliš mnoho síly. Jinak byste mohli poškodit upevňovací prvky.

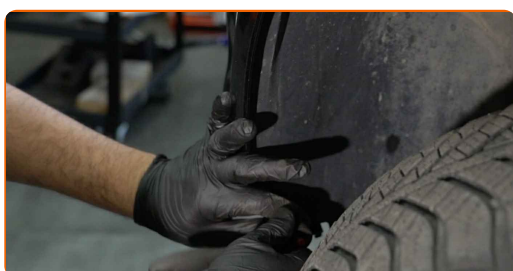
27

Zašroubujte spodní upevňovací prvky nárazníku. Použijte hvězdicový Torx T 25. Použijte ráčnový klíč.



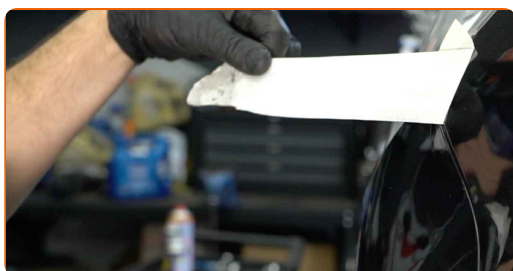
28

Nainstalujte kryt oblouku kola do své montážní pozice. Zašroubujte upevňovací prvky. Použijte hvězdicový Torx T 20. Použijte ráčnový klíč.



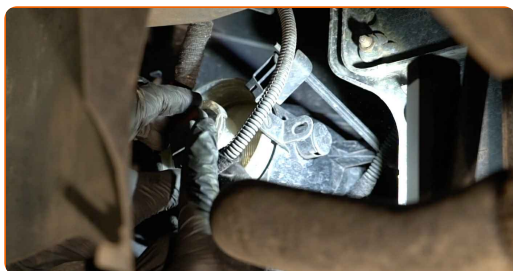
29

Odstraňte maskovací malířskou pásku.



30

Připojte konektory mlhových světel.



31

Dejte auto na zem.

32 Zapněte zapalování.



33 Zkontrolujte správnou funkčnost předních světel.



34 Vypněte zapalování.



35 Odstraňte ochranný kryt blatníku.

36 Zavřete kapotu.

VÝBORNĚ! 

ZOBRAZIT VÍCE TUTORIÁLŮ

AUTODOC – NÁHRADNÍ DÍLY NEJVYŠŠÍ KVALITY ZA VÝBORNOU CENU, A TO VŠECHNO ONLINE

AUTODOC MOBILNÍ APLIKACE: ZACHYŤTE SKVĚLÉ AKCE PŘI POHODLNÉM NAKUPOVÁNÍ

OBROVSKÝ VÝBĚR NÁHRADNÍCH DÍLŮ PRO VAŠE AUTO

HLAVNÍ SVĚTLOMETY: ŠIROKÝ VÝBĚR

(i) VYHLÁŠENÍ:

Dokument obsahuje pouze obecná doporučení, která pro vás mohou být užitečná při svépomocné opravě vašeho auta nebo při výměně některých dílů. AUTODOC nenesे žádnou zodpovědnost za poškození, zranění, škodu na majetku, způsobenou opravou nebo výměnou dílů nesprávným použitím nebo nesprávným pochopením uvedených informací.

AUTODOC nenesе odpovědnost za žádné možné chyby nebo nejasnosti uvedeny v tomto návodu. Uvedené informace mají pouze informativní charakter a nelze je zaměnit s radami od odborníků.

AUTODOC nenesе odpovědnost za nesprávné nebo rizikové používání vybavení, nářadí nebo náhradních dílů. AUTODOC doporučuje výměnu nebo opravu provádět opatrně a přísně dodržovat všechna bezpečnostní pravidla. Pamatujte si: používání dílů nízké kvality nezaručí vašemu autu dostatečnou míru bezpečnosti na silnicích.

© Copyright 2022 – Veškerý obsah na této stránce, zejména texty, fotografie a grafika, je chráněn zákonem o autorských právech. Všechna práva, včetně práva na kopírování, svěření třetím stranám, práva na úpravu a překlad, vlastní společnost AUTODOC GmbH.