



Jak vyměnit sklo
zpětného zrcátka na
OPEL Corsa E
Hatchback (X15) – návod
k výměně

PODOBNÝ VIDEO TUTORIÁL



Toto video ukazuje proces výměny podobné součástky na jiném vozidle

Důležité!

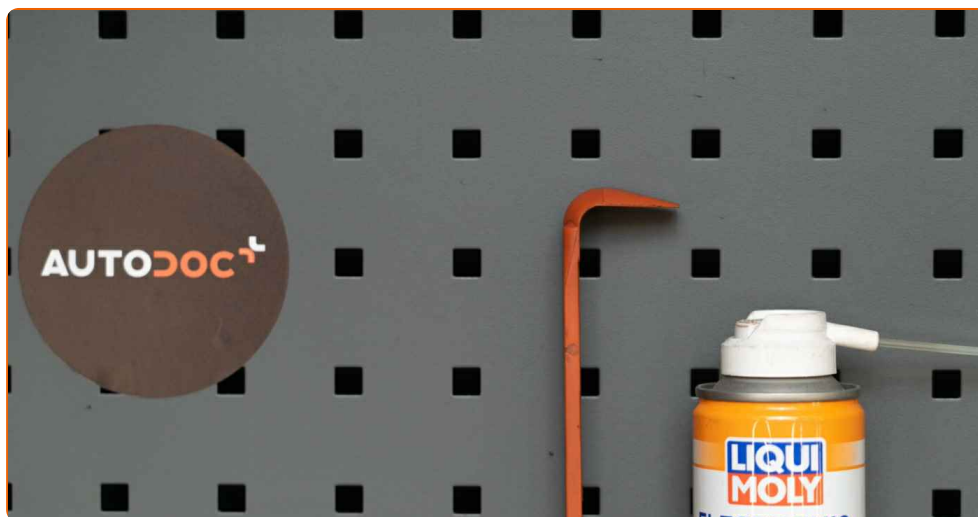
Tento proces výměny můžete použít pro model:

OPEL Corsa E Hatchback (X15) 1.0 (08, 68), OPEL Corsa E Hatchback (X15) 1.2 (08, 68), OPEL Corsa E Hatchback (X15) 1.4 (08, 68), OPEL Corsa E Hatchback (X15) 1.4 Turbo (08, 68), OPEL Corsa E Hatchback (X15) 1.3 CDTI (08, 68), OPEL Corsa E Hatchback (X15) 1.4 LPG (06, 68), OPEL Corsa E Hatchback (X15) 1.4 LPG

Postup se může mírně měnit podle designu auta.

Tento tutoriál byl vytvořen na základě procesu výměny pro podobnou součástku na autě: OPEL Corsa D Hatchback (S07) 1.3 CDTI (L08, L68)

VÝMĚNA: SKLA ZPĚTNÉHO ZRCÁTKA - OPEL CORSA E
HATCHBACK (X15). SEZNAM POTŘEBNÝCH
NÁSTROJŮ:



- Sprej na elektroniku
- Maskovací malířská páska
- Nástroj na demontáž čalounění
- Kryt na blatník

Koupit nástroje

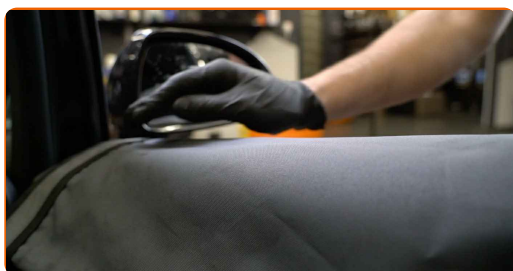
Výměna: skla zpětného zrcátka - OPEL Corsa E Hatchback (X15). AUTODOC doporučuje:

- Proces výměny je totožný pro pravé a levé sklo zpětného zrcátka.
- Celý postup práce proveďte při vypnutém motoru.

VÝMĚNA: SKLA ZPĚTNÉHO ZRCÁTKA - OPEL CORSA E HATCHBACK (X15). PROVEĎTE NÁSLEDUJÍCÍ KROKY:

1

Na ochranu laku a barvy a plastových prvků auta použijte ochranné kryty na blatníky.



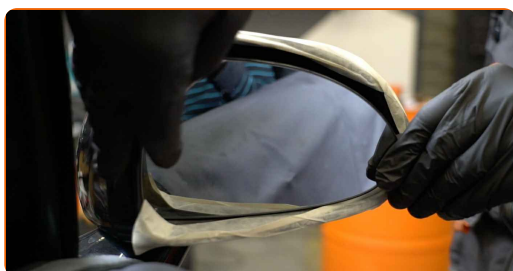
2

Použijte maskovací malířskou pásku, abyste zabránili poškození plastových a nabarvených součástí auta.



3

Nakloňte sklo zpětného zrcátka mimo krytu.



4 Opatrně uvolněte sklo zpětného zrcátka z jeho připevnění. Použijte plastový nástroj na demontáž čalounění.



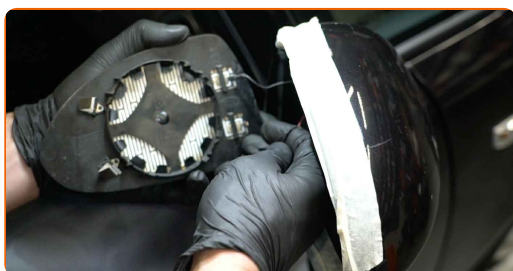
5 Odstraňte sklo zrcátka.



Výměna: skla zpětného zrcátka - OPEL Corsa E Hatchback (X15). Tip:

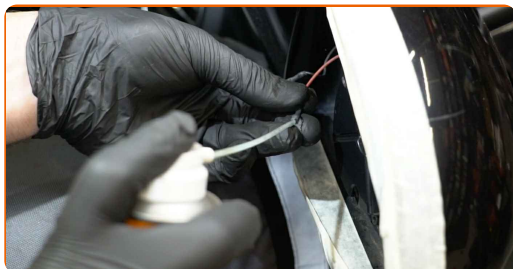
- Při odstraňování součástky neaplikujte mnoho síly. Jinak byste mohli poškodit součástku.

6 Odpojte konektory ohřívání zrcátka.



7

Natřete konektory ohřívání zrcátka. Použijte dielektrické mazivo.



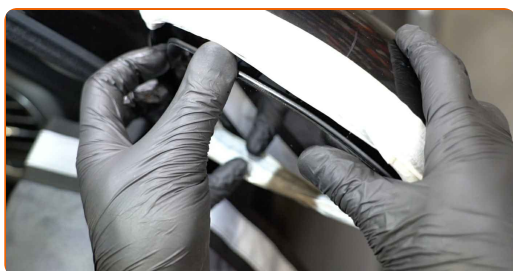
8

Připevněte konektory ohřívání zrcátka.



9

Nainstalujte nové sklo zpětného zrcátka. Ujistěte se, že budete slyšet cvaknutí indikující, že součástka se upevnila na svém místě.



AUTODOC doporučuje:

- Výměna: skla zpětného zrcátka - OPEL Corsa E Hatchback (X15). Chcete-li zabránit poškození součástky při instalaci, nepoužívejte příliš velkou sílu.
- Ujistěte se, že poloha skla je správná. Jeho poloha by měla být vyrovnaná vůči zacvakávacím poutkům na krytu.

10 Odstraňte maskovací malířskou pásku.



11 Vyčistěte sklo zpětného zrcátka.



12 Odstraňte ochranný kryt blatníku.



13 Zapněte zapalování. Je třeba se ujistit, že komponenty pracují správně.

14 Vypněte zapalování.

VÝBORNĚ! 

ZOBRAZIT VÍCE TUTORIÁLŮ

AUTODOC – NÁHRADNÍ DÍLY NEJVYŠŠÍ KVALITY ZA VÝBORNOU CENU, A TO VŠECHNO ONLINE

AUTODOC MOBILNÍ APLIKACE: ZACHYŤTE SKVĚLÉ AKCE PŘI POHODLNÉM NAKUPOVÁNÍ



AUTODOC

GET IT ON
 Google Play

Download on the
 App Store

Download

OBROVSKÝ VÝBĚR NÁHRADNÍCH DÍLŮ PRO VAŠE AUTO

SKLA ZPĚTNÉHO ZRCÁTKA : ŠIROKÝ VÝBĚR

VYHLÁŠENÍ:

Dokument obsahuje pouze obecná doporučení, která pro vás mohou být užitečná při svépomocné opravě vašeho auta nebo při výměně některých dílů. AUTODOC nenesे žádnou zodpovědnost za poškození, zranění, škodu na majetku, způsobenou opravou nebo výměnou dílů nesprávným použitím nebo nesprávným pochopením uvedených informací.

AUTODOC nenesе odpovědnost za žádné možné chyby nebo nejasnosti uvedeny v tomto návodu. Uvedené informace mají pouze informativní charakter a nelze je zaměnit s radami od odborníků.

AUTODOC nenesе odpovědnost za nesprávné nebo rizikové používání vybavení, nářadí nebo náhradních dílů. AUTODOC doporučuje výměnu nebo opravu provádět opatrně a přísně dodržovat všechna bezpečnostní pravidla. Pamatujte si: používání dílů nízké kvality nezaručí vašemu autu dostatečnou míru bezpečnosti na silnicích.

© Copyright 2022 – Veškerý obsah na této stránce, zejména texty, fotografie a grafika, je chráněn zákonem o autorských právech. Všechna práva, včetně práva na kopírování, svěření třetím stranám, práva na úpravu a překlad, vlastní společnost AUTODOC GmbH.