



Jak vyměnit termostat na
OPEL KADETT D kombík
(35_, 36_, 45_, 46_) –
návod k výměně

PODOBNÝ VIDEO TUTORIÁL



Toto video ukazuje proces výměny podobné součástky na jiném vozidle

Důležité!

Tento proces výměny můžete použít pro model:

OPEL KADETT D kombík (35_, 36_, 45_, 46_) 1.2, OPEL KADETT D kombík (35_, 36_, 45_, 46_) 1.2 S, OPEL KADETT D kombík (35_, 36_, 45_, 46_) 1.3 N, OPEL KADETT D kombík (35_, 36_, 45_, 46_) 1.3 S

Postup se může mírně měnit podle designu auta.

Tento tutoriál byl vytvořen na základě procesu výměny pro podobnou součástku na autě: OPEL Corsa B Hatchback (S93) 1.4 i (F08, F68, M68)

**VÝMĚNA: TERMOSTATU - OPEL KADETT D KOMBÍK
(35_, 36_, 45_, 46_). NÁSTROJE, KTERÉ BUDETE
POTŘEBOVAT:**



- Drátěný kartáč
- Univerzální čistící sprej
- Momentový klíč
- Hvězdicový nástavec Torx E10
- Račnový klíč
- Nástroj na odstranění spony
- Kleště na clic-R hadicové spony
- Škrabka na tmel
- Trychtýř
- Nádržka na kapalinu
- Kryt na blatník

Koupit nástroje

Výměna: termostatu - OPEL KADETT D kombík (35_, 36_, 45_, 46_). AUTODOC doporučuje:

- Stav chladicí kapaliny zkontrolujte při každé výměně termostatu. V případě potřeby chladicí kapalinu vyměňte.
- Prosím pozor: všechny práce na autě - OPEL KADETT D kombík (35_, 36_, 45_, 46_) – se musí provádět při vypnutém motoru.
- Celý postup práce proveďte při vypnutém motoru.

VÝMĚNU PROVEĎTE V NÁSLEDUJÍCÍM POŘADÍ:

1 Otevřete kapotu.

2 Na ochranu laku a barvy a plastových prvků auta použijte ochranné kryty na blatníky.

3 Odšroubujte uzávěr nádržky chladicí kapaliny.



4 Zvedněte auto.

Výměna: termostatu - OPEL KADETT D kombík (35_, 36_, 45_, 46_).
Profesionálové doporučují:

- Pokud používáte zvedák, ujistěte se, že je položen na plochem povrchu bez jakýchkoliv nerovností.
- Nezapomeňte dodatečně zajistit auto pomocí montážních podstavců.

5 Vyčistěte montážní pozici spodní trubky na chladicí kapalinu. Použijte víceúčelový čistící sprej.



6 Připravte si nádobu na kapaliny.



7 Uvolněte svorku hadičky chladicí kapaliny. Použijte hadicové kleště Clic-R.



8 Odpojte hadičku chladicí kapaliny.



Výměna: termostatu - OPEL KADETT D kombík (35_, 36_, 45_, 46_). Doporučují odborníci z AUTODOC:

- Pozor! Z potrubí pro chladicí kapalinu a z krytu termostatu může vytékat chladivo.

9

Vypusťte chladicí kapalinu z motoru.



Výměna: termostatu - OPEL KADETT D kombík (35_, 36_, 45_, 46_). Tip:

- Používejte ochranné rukavice, aby se zabránilo kontaktu s horkou tekutinou.

10

Připojte hadičku chladicí kapaliny.



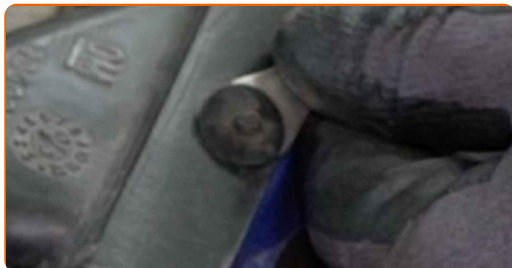
11

Zajistěte svorku hadičky chladicí kapaliny. Použijte hadicové kleště Clic-R.

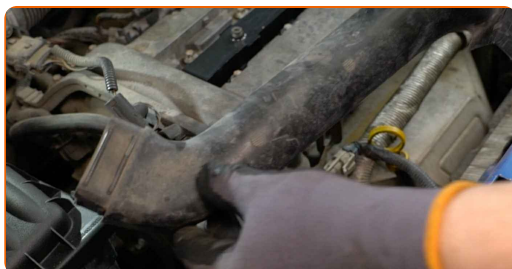


12 Dejte auto na zem.

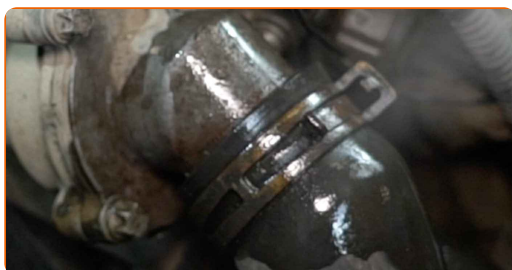
13 Odstraňte sponu na sací hadici vzduchového filtru. Použijte nástroj na odstranění spony.



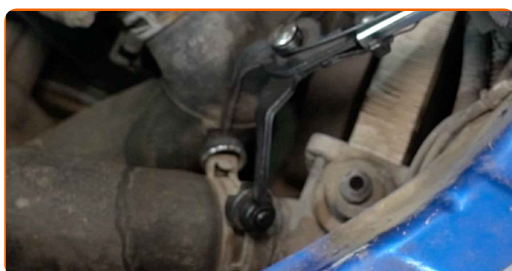
14 Odpojte trubku na přívod vzduchu od krytu vzduchového filtru.



15 Vyčistěte spojení hadice chladicí kapaliny. Použijte víceúčelový čistící sprej.



16 Uvolněte svorky hadiček chladicí kapaliny. Použijte hadicové kleště Clic-R.



17

Odpojte hadičku chladicí kapaliny.



Výměna: termostatu - OPEL KADETT D kombík (35_, 36_, 45_, 46_). AUTODOC doporučuje:

- Pozor! Z potrubí pro chladicí kapalinu a z krytu termostatu může vytékat chladivo.

18

Překryjte hadici chladiče, aby se do systému nedostala špína nebo cizí předměty.



19

Vyčistěte kryt termostatu. Použijte drátěný kartáč. Použijte víceúčelový čisticí sprej.



20

Odšroubujte upevňovací prvky krytu termostatu. Použijte hvězdicový Torx T 10. Použijte ráčnový klíč.



21

Odstraňte kryt termostatu spolu s termostatem.



22

Překryjte montážní pozici krytu termostatu látkou z mikrovlákna, aby se do systému nedostala špína a cizí předměty.



23

Odstraňte gumový pásek.



24

Vyčistěte montážní pozice krytu termostatu. Použijte víceúčelový čistící sprej. Použijte škrabku na tmel.



25

Nainstalujte nový kryt termostatu spolu s termostatem.



26

Nainstalujte gumový pásek.

27

Utáhněte upevňovací prvky krytu termostatu. Použijte hvězdicový Torx T 10. Použijte momentový klíč. Utáhněte ji točivým momentem 6 Nm.



28

Připojte hadičku chladicí kapaliny.



29 Upevněte svorky hadiček chladicí kapaliny. Použijte hadicové kleště Clic-R.



30 Vyčistěte spojení hadice chladicí kapaliny. Použijte víceúčelový čistící sprej.

31 Spojte trubku na přívod vzduchu s krytem vzduchového filtru.



32 Připevněte sponu na sací hadici vzduchového filtru.



33 Odstraňte uzávěr nádržky na chladicí kapalinu.



34 Vložte trychtýř.



35 Chladicí kapalinu nalijte do nádržky na chladicí kapalinu.



Výměna: termostatu - OPEL KADETT D kombík (35_, 36_, 45_, 46_).
Profesionálové doporučují:

- Používejte pouze chladicí kapalinu, kterou doporučuje výrobce.
- Hladina chladicí kapaliny by měla být na značce MAX.
- Počkejte, dokud ze systému nevyjde vzduch.

36 Nainstalujte uzávěr nádržky chladicí kapaliny.

37 Zašroubujte uzávěr nádržky chladicí kapaliny.



38 Motor nechte několik minut běžet. Je třeba to udělat, abyste odstranili zbytkový vzduch ze systému chlazení, a zkontrolovali, zda prvky systému pracují správně.

39 Vypněte motor.

40 Zkontrolujte hladinu chladicí kapaliny. Pokud to bude nutné, doplňte ji do požadované hladiny.



41 Odstraňte ochranný kryt blatníku.

42 Zavřete kapotu.

VÝBORNĚ! 

ZOBRAZIT VÍCE TUTORIÁLŮ

AUTODOC – NÁHRADNÍ DÍLY NEJVYŠŠÍ KVALITY ZA VÝBORNOU CENU, A TO VŠECHNO ONLINE

AUTODOC MOBILNÍ APLIKACE: ZACHYŤTE SKVĚLÉ AKCE PŘI POHODLNÉM NAKUPOVÁNÍ



+ AUTODOC

GET IT ON  **Google Play**

 **Download on the App Store**

Download

OBROVSKÝ VÝBĚR NÁHRADNÍCH DÍLŮ PRO VAŠE AUTO

TERMOSTAT: ŠIROKÝ VÝBĚR

VYHLÁŠENÍ:

Dokument obsahuje pouze obecná doporučení, která pro vás mohou být užitečná při svépomocné opravě vašeho auta nebo při výměně některých dílů. AUTODOC nenesे žádnou zodpovědnost za poškození, zranění, škodu na majetku, způsobenou opravou nebo výměnou dílů nesprávným použitím nebo nesprávným pochopením uvedených informací.

AUTODOC nenesе odpovědnost za žádné možné chyby nebo nejasnosti uvedeny v tomto návodu. Uvedené informace mají pouze informativní charakter a nelze je zaměnit s radami od odborníků.

AUTODOC nenesе odpovědnost za nesprávné nebo rizikové používání vybavení, nářadí nebo náhradních dílů. AUTODOC doporučuje výměnu nebo opravu provádět opatrně a přísně dodržovat všechna bezpečnostní pravidla. Pamatujte si: používání dílů nízké kvality nezaručí vašemu autu dostatečnou míru bezpečnosti na silnicích.

© Copyright 2023 – Veškerý obsah na této stránce, zejména texty, fotografie a grafika, je chráněn zákonem o autorských právech. Všechna práva, včetně práva na kopírování, svěření třetím stranám, práva na úpravu a překlad, vlastní společnost AUTODOC SE.