



Jak vyměnit motorový  
olej a olejový filtr na  
**OPEL Kadett E Combo**  
**(T85)** – návod k výměně

## PODOBNÝ VIDEO TUTORIÁL



Toto video ukazuje proces výměny podobné součástky na jiném vozidle

### **Důležité!**

Tento proces výměny můžete použít pro model:

OPEL Kadett E Combo (T85) 1.3 N (C25, D25), OPEL Kadett E Combo (T85) 1.3 S (C25, D25), OPEL Kadett E Combo (T85) 1.6 (C25, D25), OPEL Kadett E Combo (T85) 1.4 S (C25, D25), OPEL Kadett E Combo (T85) 1.6 i (C25, D25), OPEL Kadett E Combo (T85) 1.4 i (C25, D25)

Postup se může mírně měnit podle designu auta.

Tento tutoriál byl vytvořen na základě procesu výměny pro podobnou součástku na autě: OPEL Corsa B Hatchback (S93) 1.4 i (F08, F68, M68)

VÝMĚNA: MOTOROVÉHO OLEJE A FILTRU - OPEL  
KADETT E COMBO (T85). SEZNAM POTŘEBNÝCH  
NÁSTROJŮ:



- Drátěný kartáč
- Univerzální čistící sprej
- Momentový klíč
- Nástavec č. 32
- HEX nástavec č. H7
- Ploché šroubovák
- Račnový klíč
- Vana na vypouštění oleje
- Trychtýř
- Kryt na blatník

**Koupit nástroje**

Výměna: motorového oleje a filtru - OPEL Kadett E Combo (T85). Tip od AUTODOC:

- Olejový filtr vyměňte při každé výměně motorového oleje.
- Používejte ochranné rukavice, aby se zabránilo kontaktu s horkou tekutinou.
- Prosím pozor: všechny práce na autě - OPEL Kadett E Combo (T85) – se musí provádět při vypnutém motoru.

## VÝMĚNU PROVEĎTE V NÁSLEDUJÍCÍM POŘADÍ:

**1** Otevřete kapotu.

**2** Na ochranu laku a barvy a plastových prvků auta použijte ochranné kryty na blatníky.

**3** Odšroubujte zátku plnicího hrdla olejového systému.



**4** Měrku hladiny oleje vytáhněte.



**5** Vyčistěte uzávěr krytu olejového filtru. Použijte víceúčelový čisticí sprej.



**6** Odšroubujte kryt filtru spolu se starým filtrem. Použijte nástavec č.32. Použijte ráčnový klíč.



**7** Starý olejový filtr vložte do nádoby.



**8** Zvedněte auto pomocí zvedáku nebo jej umístěte nad montážní jámu.

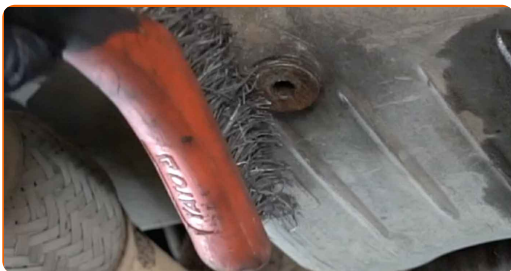
**Výměna: motorového oleje a filtru - OPEL Kadett E Combo (T85). Tip:**

- Vozidlo se musí nacházet ve vodorovné poloze, a pokud je nakloněno, olejový otvor musí být v nejnižším bodu.

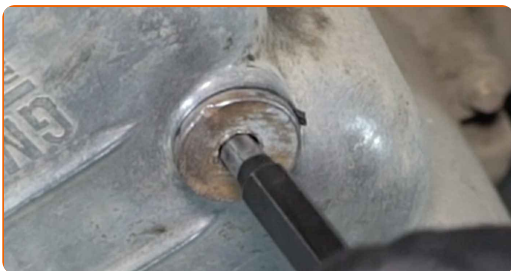
**9** Pod výpustný otvor položte nádobu na vytékající olej o objemu alespoň 4 l.



**10** Vyčistěte místo výpustného otvoru olejové vany. Použijte drátěný kartáč. Použijte víceúčelový čistící sprej.



**11** Odšroubujte výpusť. Použijte imbusový klíč č. H7. Použijte ráčnový klíč.



**12** Vypusťte použitý olej.



**AUTODOC doporučuje:**

- Pozor! Olej může být horký.

**13**

Odpojte olejový filtr od krytu filtru.



**14**

Odstraňte o-kroužek krytu olejového filtru. Použijte plochý šroubovák.



**15**

Vyčistěte uzávěr krytu olejového filtru. Použijte víceúčelový čisticí sprej.



**16**

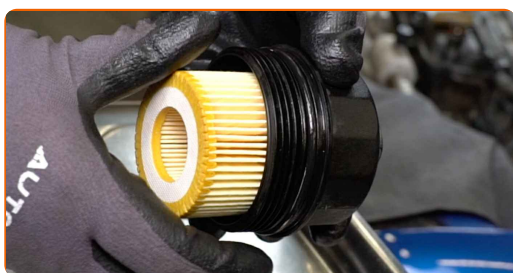
Nainstalujte nový o-kroužek na montážní místo na krytu filtru.



- 17** Namažte gumové těsnění nového filtru malým množstvím čerstvého oleje.



- 18** Nainstalujte nový olejový filtr do montážního místa na krytu filtru.



- 19** Vyčistěte místo výpustného otvoru olejové vany. Použijte víceúčelový čisticí sprej.



- 20** Zašroubujte novou zátku výpustného otvoru a utáhněte ji. Použijte imbusový klíč č. H7. Použijte momentový klíč. Utáhněte ji točivým momentem 10 Nm.





21

Vyčistěte místo výpustného otvoru olejové vany. Použijte víceúčelový čisticí sprej.



22

Dejte auto na zem.

23

Vyčistěte místo uložení olejového filtru.



24

Nainstalujte kryt uložení olejového filtru a zašroubujte ho. Použijte nástavec č.32. Použijte momentový klíč. Utáhněte ji točivým momentem 15 Nm.



25

Odstraňte uzávěr olejového systému.



**26** Vložte trychtýř.



**27** Nový olej nalijte do motoru, a to v množství, které doporučuje výrobce auta.



Výměna: motorového oleje a filtru - OPEL Kadett E Combo (T85). Doporučují odborníci z AUTODOC:

- Používejte pouze olej doporučený výrobcem.

**28** Zkontrolujte hladinu oleje použitím olejové měřky. Pokud je to nutné, doplňte olej.



**Pozor!**

- Hladina oleje by měla být mezi hodnotami Min a Max.

**29** Nainstalujte uzávěr olejového systému.



**30** Utáhněte uzávěr plnicího hrdla.



**31** Motor nechte několik minut běžet.



**32** Po tom, co varovné světlo tlaku oleje zmizí, vypněte motor.

**33** Zkontrolujte stav oleje po 5 minutách po zastavení motoru použitím měrky. Pokud bude třeba, přidejte více oleje.



### Pozor!

- Hladina oleje by měla být mezi hodnotami Min a Max.
- Ujistěte se, že uzávěr plnicího hrdla olejového systému je správně utažen.
- Zkontrolujte těsnost závitového uzávěru výpustného otvoru a těsnění a olejového filtru. Pokud je to nutné, opatrně je utáhněte.

34

Odstraňte ochranný kryt blatníku.

35

Zavřete kapotu.

### Výměna: motorového oleje a filtru - OPEL Kadett E Combo (T85). Tip od AUTODOC:

- Pozor: indikátor tlaku oleje, který označuje nedostatečný tlak v systému mazání, může být zapnut delší dobu než obvykle. Po několika sekundách vyplní olej všechny kanálky a indikátor se vypne.
- Pro ochranu prostředí před znečištěním zlikvidujte použité filtry na speciálních sběrných místech.

**VÝBORNĚ!** 

ZOBRAZIT VÍCE TUTORIÁLŮ

# AUTODOC – NÁHRADNÍ DÍLY NEJVYŠŠÍ KVALITY ZA VÝBORNOU CENU, A TO VŠECHNO ONLINE

AUTODOC MOBILNÍ APLIKACE: ZACHYŤTE SKVĚLÉ AKCE PŘI POHODLNÉM NAKUPOVÁNÍ



**+ AUTODOC**

GET IT ON  
**Google Play**

Download on the  
**App Store**

**Download**

**OBROVSKÝ VÝBĚR NÁHRADNÍCH DÍLŮ PRO VAŠE AUTO**

**OLEJOVÝ FILTR: ŠIROKÝ VÝBĚR**

## **VYHLÁŠENÍ:**

Dokument obsahuje pouze obecná doporučení, která pro vás mohou být užitečná při svépomocné opravě vašeho auta nebo při výměně některých dílů. AUTODOC nenesse žádnou zodpovědnost za poškození, zranění, škodu na majetku, způsobenou opravou nebo výměnou dílů nesprávným použitím nebo nesprávným pochopením uvedených informací.

AUTODOC nenesse odpovědnost za žádné možné chyby nebo nejasnosti uvedeny v tomto návodu. Uvedené informace mají pouze informativní charakter a nelze je zaměnit s radami od odborníků.

AUTODOC nenesse odpovědnost za nesprávné nebo rizikové používání vybavení, nářadí nebo náhradních dílů. AUTODOC doporučuje výměnu nebo opravu provádět opatrně a přísně dodržovat všechna bezpečnostní pravidla. Pamatujte si: používání dílů nízké kvality nezaručí vašemu autu dostatečnou míru bezpečnosti na silnicích.

© Copyright 2023 – Veškerý obsah na této stránce, zejména texty, fotografie a grafika, je chráněn zákonem o autorských právech. Všechna práva, včetně práva na kopírování, svěření třetím stranám, práva na úpravu a překlad, vlastní společnost AUTODOC SE.