



Jak vyměnit zadní  
brzdové kotouče na  
**OPEL Meriva B (S10)** –  
návod k výměně

## PODOBNÝ VIDEO TUTORIÁL



Toto video ukazuje proces výměny podobné součástky na jiném vozidle

### **Důležité!**

Tento proces výměny můžete použít pro model:

OPEL Meriva B (S10) 1.4 LPG (75), OPEL Meriva B (S10) 1.4 (75), OPEL Meriva B (S10) 1.4, OPEL Meriva B (S10) 1.7 CDTI (75), OPEL Meriva B (S10) 1.3 CDTI (75), OPEL Meriva B (S10) 1.6 CDTI (75), OPEL Meriva B (S10) 1.6 CDTi (75)

Postup se může mírně měnit podle designu auta.

Tento tutoriál byl vytvořen na základě procesu výměny pro podobnou součástku na autě: OPEL ZAFIRA B (A05) 1.8 (M75)

**VÝMĚNA: BRZDOVÉHO KOTOUČE - OPEL MERIVA B (S10). POTŘEBNÉ NÁSTROJE:**



- Drátěný kartáč
- Sprej WD-40
- Čistič brzd
- Měděné mazivo
- Hvězdicový nástavec Torx T30
- Nástavec č. 11
- Nástavec č. 13
- Nástavec č. E20
- Kombinační klíč č.11
- Kombinační klíč č.13
- Kombinační klíč č.17
- Úderová rázová hlavice na matice kol č.17
- Přípravek na zatlačení brzdových pístků
- Račnový klíč
- Momentový klíč
- Set na odvzdušnění brzd
- Spona brzdové hadice
- Vratidlo
- Páčidlo
- Gumové kladivo
- Klín pod kolo auta

**Koupit nástroje**

Výměna: brzdového kotouče - OPEL Meriva B (S10). AUTODOC doporučuje:

- Vyměňte brzdové kotouče na autě OPEL Meriva B (S10) v kompletním setu na každé nápravě, bez ohledu na stav jednotlivých komponentů. Zaručí to rovnoměrné brzdění.
- Proces výměny je stejný pro oba brzdové kotouče na stejné nápravě.
- Při výměně brzdových kotoučů vždy vyměňte i brzdové destičky.
- Prosím pozor: všechny práce na autě - OPEL Meriva B (S10) – se musí provádět při vypnutém motoru.

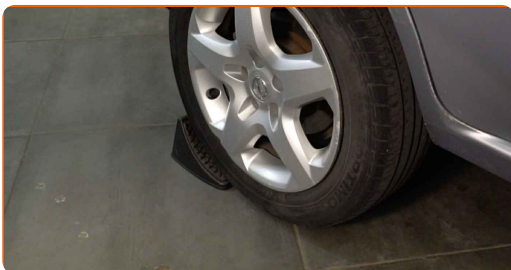
## VÝMĚNU PROVEĎTE V NÁSLEDUJÍCÍM POŘADÍ:

1

Otevřete kapotu. Odšroubujte uzávěr nádržky brzdové kapaliny.

2

Kola auta zajistěte pomocí klínů.



3

Uvolněte upevňovací šrouby kola. Použijte rázový nástavec na kolo č. 17.



4 Zvedněte zadní část vozidla a zajistěte vozidlo na podpěrách.

5 Odšroubujte šrouby kol.



Výměna: brzdového kotouče - OPEL Meriva B (S10). Tip od AUTODOC:

- Abyste se vyhnuli zranění, při odšroubovávání šroubů držte kolo.

6 Odstraňte kolo.



7 Vyčistěte upevňovací prvky brzdového třmenu. Použijte drátěný kartáč. Použijte sprej WD-40.



- 8** Vyčistěte místo, kde se brzdová hadička spojuje se třmenem, a místo vodících závlaček. Použijte drátěný kartáč. Použijte čistič brzd.



**AUTODOC doporučuje:**

- **Výměna: brzdového kotouče - OPEL Meriva B (S10).** Po aplikování spreje několik minut počkejte.

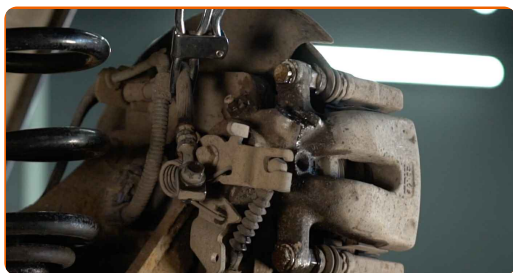
- 9** Za použití kleští na sponu brzdové hadice vypojte sponu brzdové hadice.



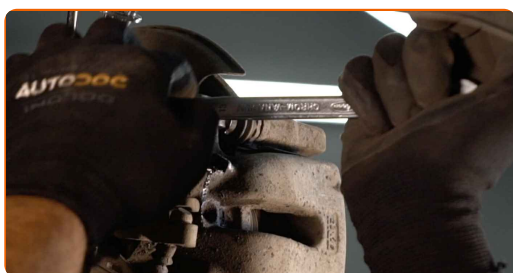
- 10** Odšroubujte prvky brzdové hadičky od brzdového třmenu. Použijte kombinační klíč č.11.



**11** Odpojte brzdovou hadičku.



**12** Odšroubujte upevnění brzdového třmenu. Použijte kombinační klíč č.13.



**13** Rozšiřte brzdové destičky. Použijte páčidlo.



**14** Odstraňte brzdový třmen. Použijte páčidlo.



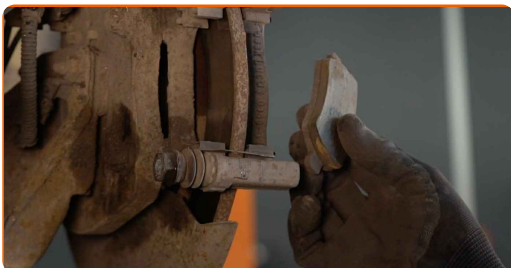


Výměna: brzdového kotouče - OPEL Meriva B (S10). Profesionálové doporučují:

- Přivažte třmen k zavěšení kol nebo ke karoserii drátkem bez odpojení od brzdové hadičky, aby se předešlo ztrátě tlaku v brzdovém systému.
- Ujistěte se, že brzdový třmen nevisí na brzdové hadičce.
- Po odstranění brzdového třmenu nestláchejte brzdový pedál. Vypadl by totiž píst z brzdového válce, vylila by se brzdová kapalina a systém by ztratil tlak.
- Zkontrolujte držák brzdového třmenu, vodící závlačky brzdového třmenu a pouzdra. Vyčistěte je. Pokud je to nutné, vyměňte je.

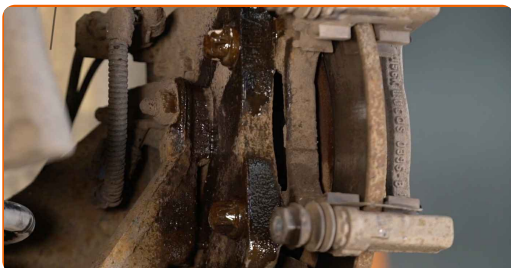
15

Odstraňte brzdové destičky. Použijte páčidlo.



16

Vyčistěte upevňovací prvky držáku brzdového třmenu. Použijte drátěný kartáč. Použijte čistič brzd.





Výměna: brzdového kotouče - OPEL Meriva B (S10). Tip od AUTODOC:

- Po aplikaci spreje počkejte několik minut.

17

Odšroubujte upevnění svorky brzdového třmenu. Použijte nástavec č.E20. Použijte vratidlo.



18

Odstraňte svorku třmenu.



19

Vyčistěte upeňovací prvky brzdového kotouče. Použijte drátěný kartáč. Použijte sprej WD-40.



20

Odšroubujte upevnění brzdového kotouče. Použijte hvězdicový Torx T 30. Použijte ráčnový klíč.



21

Odstraňte brzdový kotouč.



### Výměna: brzdového kotouče - OPEL Meriva B (S10). Tip:

- Pokud je to nutné, použijte gumové kladivo.

22

Vyčistěte náboj. Použijte drátěný kartáč. Natřete kontaktní povrch. Použijte měděné mazivo.



23

Nainstalujte brzdový kotouč.



- 24** Upevněte upevnění brzdového kotouče. Použijte hvězdicový Torx T 30. Použijte momentový klíč. Utáhněte ji točivým momentem 4 Nm.



- 25** Očistěte brzdový třmen od prachu a špíny. Použijte drátěný kartáč. Použijte čistič brzd.



### AUTODOC doporučuje:

- Výměna: brzdového kotouče - OPEL Meriva B (S10). Po aplikování spreje několik minut počkejte.

- 26** Nainstalujte svorku brzdového třmenu.



- 27** Upevněte svorku brzdového třmenu. Použijte nástavec č.E20. Použijte momentový klíč. Utáhněte ji točivým momentem 100 Nm.



- 28** Nainstalujte brzdové destičky.



- 29** Natřete píst brzdového třmenu. Použijte čistič brzd.

Výměna: brzdového kotouče - OPEL Meriva B (S10). Tip od odborníků z AUTODOC:

- Po aplikaci spreje počkejte několik minut.

- 30** Zatlačte píst brzdového třmenu. Použijte přípravek na zatlačení brzdových pístků.



**31** Nainstalujte brzdový třmen a upevněte jej.



**32** Utáhněte upevňovací prvky brzdového třmenu. Použijte kombinační klíč č.17. Použijte nástavec č.13. Použijte momentový klíč. Utáhněte ji točivým momentem 25 Nm.



**33** Natřete brzdovou hadičku. Použijte čistič brzd.



### AUTODOC doporučuje:

- Výměna: brzdového kotouče - OPEL Meriva B (S10). Po aplikování spreje několik minut počkejte.

**34** Připevněte brzdovou hadičku.



- 35** Utáhněte upevňovací prvek brzdové hadičky. Použijte nástavec č.11. Použijte momentový klíč. Utáhněte ji točivým momentem 40 Nm.



- 36** Odstraňte držák brzdové hadičky.



- 37** Vyčistěte špínu ze šroubu brzdové hadice. Použijte drátěný kartáč. Použijte čistič brzd.

Výměna: brzdového kotouče - OPEL Meriva B (S10). AUTODOC doporučuje:

- Po aplikaci spreje počkejte několik minut.

- 38** Odpojte šroub prvku na odvzdušnění brzd. Použijte nástavec č.11. Použijte ráčnový klíč.





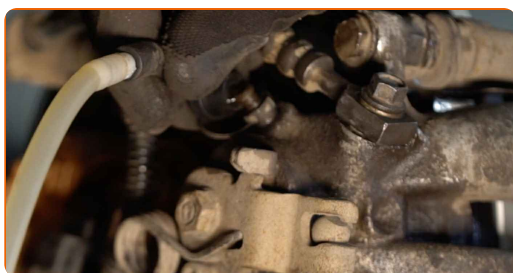
**39** Zapojte set na odvzdušnění brzd do šroubu prvku na odvzdušnění brzd.



**40** Vypusťte systém brzdového třmenu. Bez nastartování motoru stlačte brzdový pedál několikrát, dokud nebudete cítit značný odpor.



**41** Odpojte set na odvzdušnění brzd.



**42** Utáhněte šroub prvku na odvzdušnění brzd. Použijte nástavec č.11. Použijte ráčnový klíč.



**43** Utáhněte odvzdušňovací šroub brzdového třmenu. Použijte nástavec č.11. Použijte momentový klíč. Utáhněte ji točivým momentem 10 Nm.



44

Natřete povrch, kde je brzdový kotouč v kontaktu s ráfem kola. Použijte měděné mazivo.



45

Vyčistěte povrch brzdového kotouče. Použijte čistič brzd.



Výměna: brzdového kotouče - OPEL Meriva B (S10). Doporučují odborníci z AUTODOC:

- Po aplikaci spreje počkejte několik minut.

46

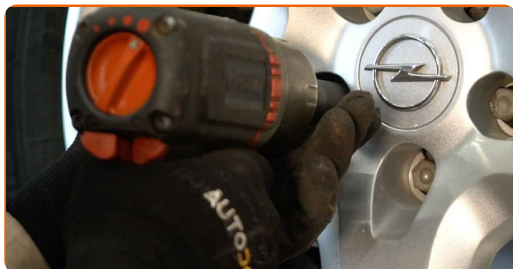
Nainstalujte kolo.



AUTODOC doporučuje:

- Důležité! Při zašroubování upevňovacích šroubů držte kolo. OPEL Meriva B (S10)

**47** Zašroubujte šrouby kol. Použijte rázový nástavec na kolo č. 17.



**48** Auto dejte na zem a přišroubujte šrouby v křížovém poradí. Použijte momentový klíč. Utáhněte ji točivým momentem 110 Nm.



**49** Odstraňte zvedáky a klíny.



Výměna: brzdového kotouče - OPEL Meriva B (S10). Tip od odborníků z AUTODOC:

- Zkontrolujte stav a hladinu brzdové kapaliny v expanzní nádrži a je-li to nutné, doplňte ji.

**50** Utáhněte uzávěr nádržky brzdové kapaliny.



## AUTODOC doporučuje:

- OPEL Meriva B (S10) - Několikrát zatlačte brzdový pedál při vypnutém motoru, dokud nebudete cítit, že začne tvořit odpor.

51

Zavřete kapotu.

**VÝBORNĚ!** **ZOBRAZIT VÍCE TUTORIÁLŮ**

# AUTODOC – NÁHRADNÍ DÍLY NEJVYŠŠÍ KVALITY ZA VÝBORNOU CENU, A TO VŠECHNO ONLINE

**AUTODOC MOBILNÍ APLIKACE: ZACHYŤTE SKVĚLÉ AKCE PŘI POHODLNÉM NAKUPOVÁNÍ**



**+ AUTODOC**

GET IT ON  **Google Play**

Download on the  **App Store**

**Download**

**OBROVSKÝ VÝBĚR NÁHRADNÍCH DÍLŮ PRO VAŠE AUTO**

**BRZDOVÉ KOTOUČE: ŠIROKÝ VÝBĚR**

## **VYHLÁŠENÍ:**

Dokument obsahuje pouze obecná doporučení, která pro vás mohou být užitečná při svépomocné opravě vašeho auta nebo při výměně některých dílů. AUTODOC nenesे žádnou zodpovědnost za poškození, zranění, škodu na majetku, způsobenou opravou nebo výměnou dílů nesprávným použitím nebo nesprávným pochopením uvedených informací.

AUTODOC nenesе odpovědnost za žádné možné chyby nebo nejasnosti uvedeny v tomto návodu. Uvedené informace mají pouze informativní charakter a nelze je zaměnit s radami od odborníků.

AUTODOC nenesе odpovědnost za nesprávné nebo rizikové používání vybavení, nářadí nebo náhradních dílů. AUTODOC doporučuje výměnu nebo opravu provádět opatrně a přísně dodržovat všechna bezpečnostní pravidla. Pamatujte si: používání dílů nízké kvality nezaručí vašemu autu dostatečnou míru bezpečnosti na silnicích.

© Copyright 2023 – Veškerý obsah na této stránce, zejména texty, fotografie a grafika, je chráněn zákonem o autorských právech. Všechna práva, včetně práva na kopírování, svěření třetím stranám, práva na úpravu a překlad, vlastní společnost AUTODOC SE.