



Jak vyměnit zadní
tlumiče pérování na
OPEL Tigra TwinTop
(X04) – návod k výměně

PODOBNÝ VIDEO TUTORIÁL



Toto video ukazuje proces výměny podobné součástky na jiném vozidle

Důležité!

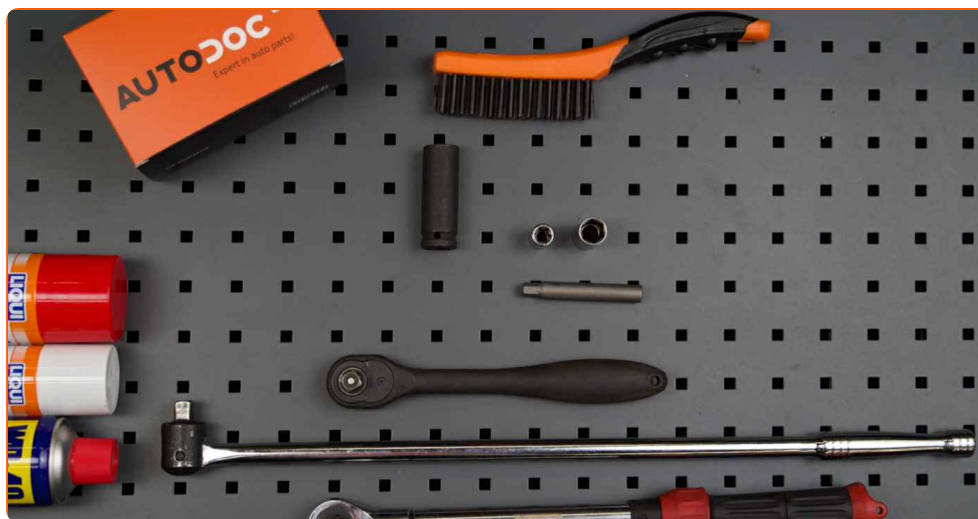
Tento proces výměny můžete použít pro model:

OPEL Tigra TwinTop (X04) 1.4, OPEL Tigra TwinTop (X04) 1.8, OPEL Tigra TwinTop (X04) 1.3 CDTI

Postup se může mírně měnit podle designu auta.

Tento tutoriál byl vytvořen na základě procesu výměny pro podobnou součástku na autě: OPEL Corsa C Hatchback (X01) 1.3 CDTI (F08, F68)

VÝMĚNA: TLUMIČE PÉROVÁNÍ - OPEL TIGRA TWINTOP (X04). NÁSTROJE, KTERÉ MOŽNÁ BUDETE POTŘEBOVAT:



- Drátěný kartáč
- Sprej WD-40
- Měděné mazivo
- Nástavec č. E14
- Nástavec č. 16
- Úderová rázová hlavice na matice kol č.17
- Račnový klíč
- Momentový klíč
- Rozpěrný nástavec na demontáž tlumičů DD N°6
- Hydraulický převodový zvedák
- Klín pod kolo auta

Koupit nástroje

Výměna: tlumiče pérování - OPEL Tigra TwinTop (X04). Tip od odborníků z AUTODOC:

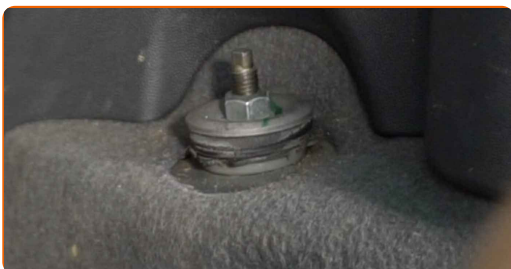
- Oba tlumiče zadního odpružení je třeba vyměnit současně.
- Proces výměny je totožný pro levý a pravý tlumič zadního odpružení.
- Prosím pozor: všechny práce na autě - OPEL Tigra TwinTop (X04) – se musí provádět při vypnutém motoru.

VÝMĚNU PROVEĎTE V NÁSLEDUJÍCÍM POŘADÍ:

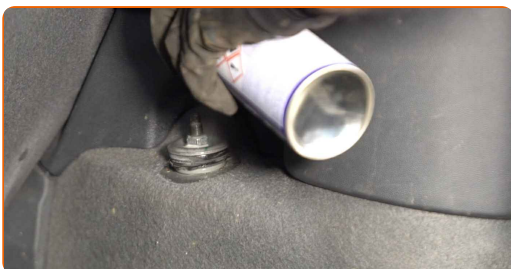
1 Otevřete kapotu.

2 Pohněte se skládací poličkou a odpojte ji z držáků. Díky tomu získáte přístup k bočním ozdobným plastovým panelům.

3 Vyberte ochranný uzávěr ložiska tlumiče.



4 Vyčistěte upevňovací prvky vrchního ložiska tlumiče. Použijte sprej WD-40.



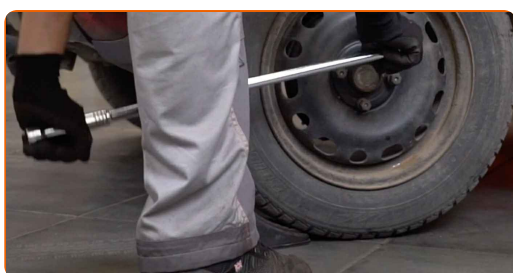
- 5** Uvolněte vrchní upevňovací prvky tlumiče. Použijte nástavec č.16. Použijte rozpěrný nástavec na demontáž tlumičů DDN[®]6. Použijte ráčnový klíč.



- 6** Kola auta zajistěte pomocí klínů.



- 7** Uvolněte upevňovací šrouby kola. Použijte rázový nástavec na kolo č. 17.



- 8** Zvedněte zadní část vozidla a zajistěte vozidlo na podpěrách.

- 9** Odšroubujte šrouby kol.

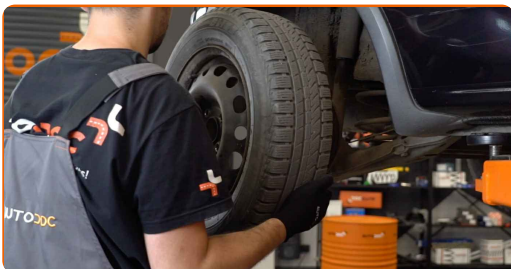


Výměna: tlumiče pérování - OPEL Tigra TwinTop (X04). AUTODOC doporučuje:

- Abyste se vyhnuli zranění, při odšroubování šroubů držte kolo.

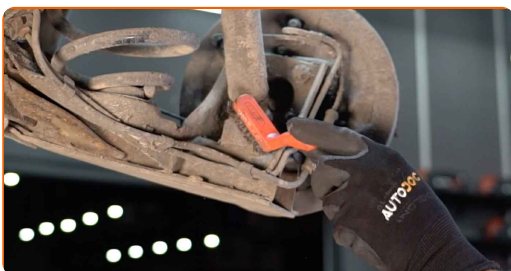
10

Odstraňte kolo.



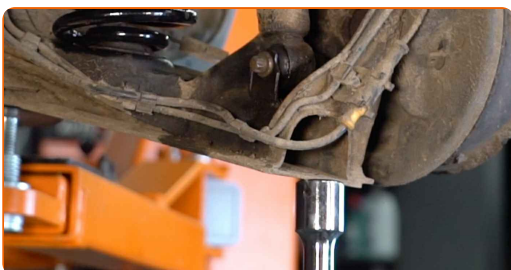
11

Podepřete nosník zadního odpružení kol. Použijte zvedák s hydraulickými převody.



12

Vyčistěte upevňovací prvky tlumiče. Použijte drátěný kartáč. Použijte sprej WD-40.



13

Odšroubujte spodní upevnění tlumiče. Použijte nástavec č.E14.



14

Odstraňte upevňovací šroub.



15

Odstraňte upevnění zpod nosníku zadní nápravy.

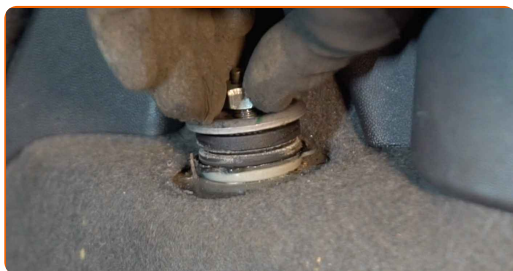


AUTODOC doporučuje:

- OPEL Tigra TwinTop (X04) - Zvedák na auto nedávejte dolů příliš prudce, aby se nepoškodily součástky a mechanismy auta.

16

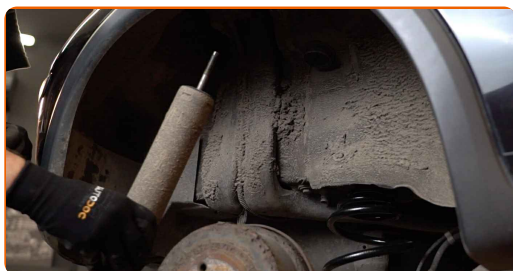
Odšroubujte vrchní upevnění tlumiče.



Výměna: tlumiče pérování - OPEL Tigra TwinTop (X04). Tip:

- Chcete-li se vyhnout zranění, tlumič držte při odšroubovávání šroubů.

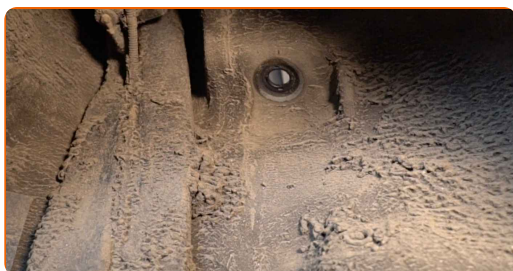
17 Odstraňte tlumič.



Výměna: tlumiče pérování - OPEL Tigra TwinTop (X04). Tip od odborníků z AUTODOC:

- Před instalací ručně stlačte nový tlumič alespoň 3-5 krát.

18 Vyčistěte montážní místa tlumiče. Použijte drátěný kartáč. Použijte sprej WD-40.



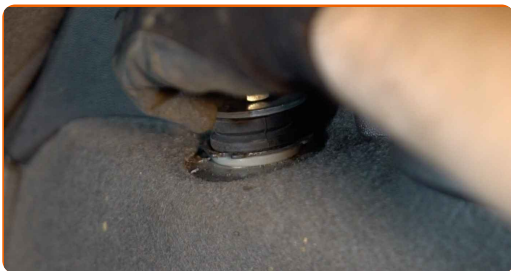
19 Umístěte tlumič do oblouku kola a zajistěte jej.



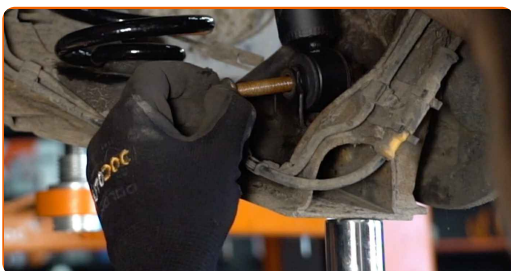
AUTODOC doporučuje:

- **Důležité!** Při zašroubování upevňovacích šroubů držte tlumič. OPEL Tigra TwinTop (X04)

20 Zašroubujte vrchní upevňovací prvek tlumiče.



21 Nainstalujte upevňovací šroub.



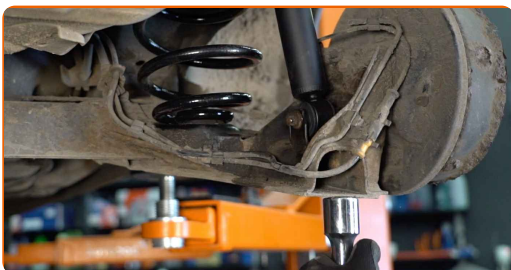
22 Podepřete nosník zadního odpružení kol. Použijte zvedák s hydraulickými převody.



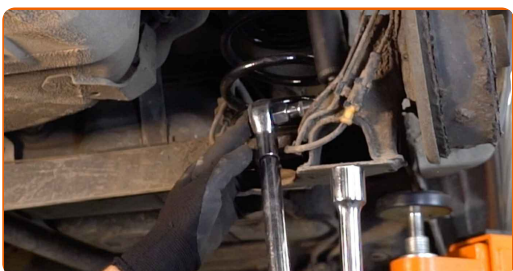
23 Zašroubujte spodní upevnění tlumiče. Použijte nástavec č.E14.



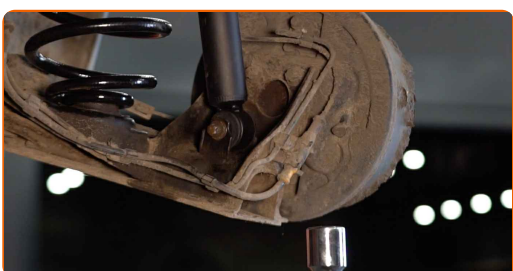
24 Zvedněte hydraulický převodový zvedák o 10-15 cm.



- 25** Utáhněte spodní upevnění tlumiče. Použijte nástavec č.E14. Použijte momentový klíč. Utáhněte ji točivým momentem 110 Nm.



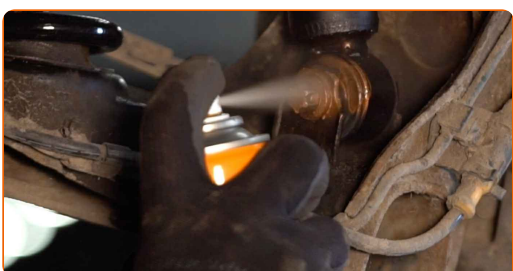
- 26** Odstraňte upevnění zpod nosníku zadní nápravy.



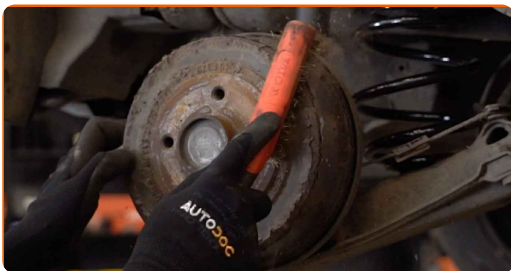
Výměna: tlumiče pérování - OPEL Tigra TwinTop (X04). Tip od odborníků z AUTODOC:

- Zvedák s hydraulickými převody pomalu, hladce a bez trhání dejte dolů, aby se nepoškodily sestavy a mechanismy.

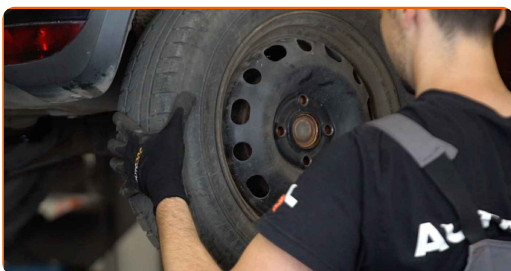
- 27** Natřete upevňovací prvky tlumiče. Použijte měděné mazivo.



28 Vyčistěte montážní otvor disku kola. Použijte drátěný kartáč. Natřete kontaktní povrch. Použijte měděné mazivo.



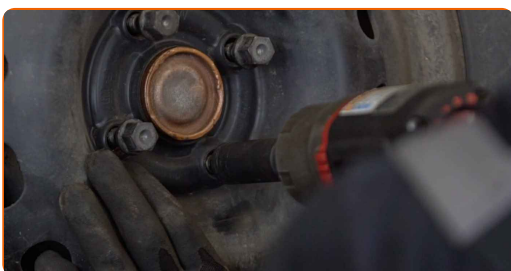
29 Nainstalujte kolo.



AUTODOC doporučuje:

- Upozornění! Pro vyhnutí se zranění držte kolo při šroubování upevňovacích šroubů na auto. OPEL Tigra TwinTop (X04)

30 Zašroubujte šrouby kol. Použijte rázový nástavec na kolo č. 17.



- 31** Auto dejte na zem a přišroubujte šrouby v křížovém poradí. Použijte momentový klíč. Utáhněte ji točivým momentem 110 Nm.



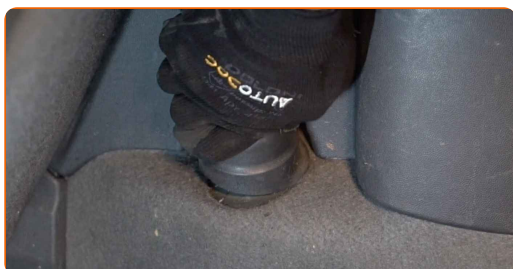
- 32** Utáhněte vrchní upevnění tlumiče. Použijte nástavec č.16. Použijte rozpěrný nástavec na demontáž tlumičů DDN[®]6. Použijte momentový klíč. Utáhněte ji točivým momentem 65 Nm.



- 33** Natřete upevňovací prvky tlumiče. Použijte měděné mazivo.



- 34** Nainstalujte ochranný uzávěr ložiska tlumiče.



- 35** Nainstalujte skládací policičku do své montážní polohy.

- 36** Zavřete kryt zavazadlového prostoru.

37

Odstraňte zvedáky a klíny.



VÝBORNĚ! 

ZOBRAZIT VÍCE TUTORIÁLŮ

AUTODOC – NÁHRADNÍ DÍLY NEJVYŠŠÍ KVALITY ZA VÝBORNOU CENU, A TO VŠECHNO ONLINE

AUTODOC MOBILNÍ APLIKACE: ZACHYŤTE SKVĚLÉ AKCE PŘI POHODLNÉM NAKUPOVÁNÍ



OBROVSKÝ VÝBĚR NÁHRADNÍCH DÍLŮ PRO VAŠE AUTO

TLUMIČE PÉROVÁNÍ: ŠIROKÝ VÝBĚR

i VYHLÁŠENÍ:

Dokument obsahuje pouze obecná doporučení, která pro vás mohou být užitečná při svépomocné opravě vašeho auta nebo při výměně některých dílů. AUTODOC nenesse žádnou zodpovědnost za poškození, zranění, škodu na majetku, způsobenou opravou nebo výměnou dílů nesprávným použitím nebo nesprávným pochopením uvedených informací.

AUTODOC nenesse odpovědnost za žádné možné chyby nebo nejasnosti uvedeny v tomto návodu. Uvedené informace mají pouze informativní charakter a nelze je zaměnit s radami od odborníků.

AUTODOC nenesse odpovědnost za nesprávné nebo rizikové používání vybavení, nářadí nebo náhradních dílů. AUTODOC doporučuje výměnu nebo opravu provádět opatrně a přísně dodržovat všechna bezpečnostní pravidla. Pamatujte si: používání dílů nízké kvality nezaručí vašemu autu dostatečnou míru bezpečnosti na silnicích.

© Copyright 2023 – Veškerý obsah na této stránce, zejména texty, fotografie a grafika, je chráněn zákonem o autorských právech. Všechna práva, včetně práva na kopírování, svěření třetím stranám, práva na úpravu a překlad, vlastní společnost AUTODOC SE.