



Jak vyměnit přední
brzdové kotouče na
OPEL Vectra A Sedan
(J89) – návod k výměně

PODOBNÝ VIDEO TUTORIÁL



Toto video ukazuje proces výměny podobné součástky na jiném vozidle

Důležité!

Tento proces výměny můžete použít pro model:

OPEL Vectra A Sedan (J89) 1.6 i (F19, M19), OPEL Vectra A Sedan (J89) 1.6 (F19, M19), OPEL Vectra A Sedan (J89) 1.8 S (F19, M19), OPEL Vectra A Sedan (J89) 1.7 TD (F19, M19), OPEL Vectra A Sedan (J89) 1.7 D (F19, M19), OPEL Vectra A Sedan (J89) 1.8 i Cat (F19, M19), OPEL Vectra A Sedan (J89) 1.4 S (F19, M19)

Postup se může mírně měnit podle designu auta.

Tento tutoriál byl vytvořen na základě procesu výměny pro podobnou součástku na autě: OPEL Corsa B Hatchback (S93) 1.4 i (F08, F68, M68)

VÝMĚNA: BRZDOVÉHO KOTOUČE - OPEL VECTRA A SEDAN (J89). POTŘEBNÉ NÁSTROJE:



- Drátěný kartáč
- Nylonový čistící kartáč
- Sprej WD-40
- Čistič brzd
- Pasta proti pískání brzd
- Vysokoteplotní keramické mazivo
- Momentový klíč
- HEX nástavec č. H7
- HEX nástavec č. H10
- Úderová rázová hlavice na matice kol č.17
- Račnový klíč
- Vratidlo
- Křížový šroubovák
- Gumové kladivo
- Nárazový šroubovák
- Přípravek na zatlačení brzdových pístků
- Páčidlo
- Klín pod kolo auta

Koupit nástroje

AUTODOC doporučuje:

- Vyměňte brzdové kotouče na autě OPEL Vectra A Sedan (J89) v kompletním setu na každé nápravě, bez ohledu na stav jednotlivých komponentů. Zaručí to rovnoměrné brzdění.
- Proces výměny je stejný pro oba brzdové kotouče na stejné nápravě.
- Při výměně brzdových kotoučů vždy vyměňte i brzdové destičky.
- Prosím pozor: všechny práce na autě - OPEL Vectra A Sedan (J89) – se musí provádět při vypnutém motoru.

VÝMĚNU PROVEĎTE V NÁSLEDUJÍCÍM POŘADÍ:

1 Otevřete kapotu.

2 Odšroubujte uzávěr nádržky brzdové kapaliny.

3 Kola auta zajistěte pomocí klínů.

4 Uvolněte upevňovací šrouby kola. Použijte rázový nástavec na kolo č. 17.



5 Zvedněte auto.

Výměna: brzdového kotouče - OPEL Vectra A Sedan (J89). Tip od odborníků z AUTODOC:

- Pokud používáte zvedák, ujistěte se, že je položen na plochém povrchu bez jakýchkoliv nerovností.
- Nezapomeňte dodatečně zajistit auto pomocí montážních podstavců.

6

Odšroubujte šrouby kol.



AUTODOC doporučuje:

- Upozornění! Pro vyhnutí se zranění držte kolo při odšroubovávání upevňovacích šroubů. OPEL Vectra A Sedan (J89)

7

Odstraňte kolo.



8 Odpojte zádržnou pružinu brzdového třmenu. Použijte páčidlo.



9 Rozšiřte brzdové destičky. Použijte páčidlo.



10 Odstraňte krytky prachového pouzdra vodičích závlaček brzdového třmenu. Použijte páčidlo.



11 Odšroubujte upevnění brzdového třmenu. Použijte imbusový klíč č. H7. Použijte ráčnový klíč.



12

Odstraňte brzdový třmen.



Výměna: brzdového kotouče - OPEL Vectra A Sedan (J89). Profesionálové doporučují:

- Přivažte třmen k zavěšení kol nebo ke karoserii drátkem bez odpojení od brzdové hadičky, aby se předešlo ztrátě tlaku v brzdovém systému.
- Ujistěte se, že brzdový třmen nevisí na brzdové hadičce.
- Po odstranění brzdového třmenu nestláčejte brzdový pedál. Vypadl by totiž píst z brzdového válce, vylila by se brzdová kapalina a systém by ztratil tlak.

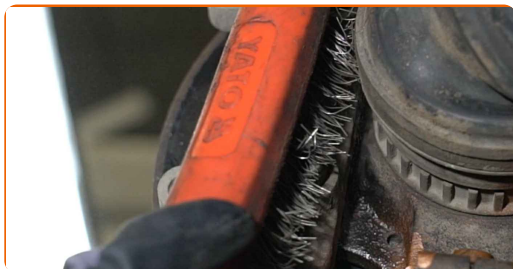
13

Odstraňte brzdové destičky.



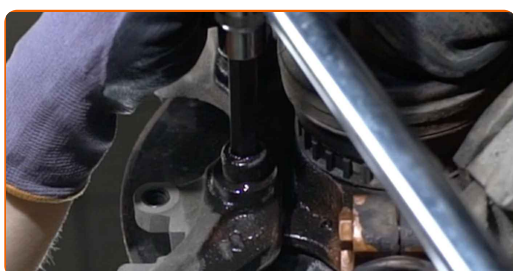
14

Vyčistěte upevňovací prvky držáku brzdového třmenu. Použijte drátěný kartáč. Použijte sprej WD-40.



15

Odšroubujte upevnění svorky brzdového třmenu. Použijte imbusový klíč č. H10. Použijte ráčnový klíč. Použijte vratidlo.



16

Odstraňte svorku třmenu.



17

Odšroubujte upevnění brzdového kotouče. Použijte křížový šroubovák PH. Použijte nárazový šroubovák.



18

Odstraňte brzdový kotouč.



Výměna: brzdového kotouče - OPEL Vectra A Sedan (J89). Tip od AUTODOC:

- Pokud je to nutné, použijte gumové kladivo.

19

Vyčistěte náboj. Použijte drátěný kartáč. Natřete kontaktní povrch. Použijte vysokoteplotní keramické mazivo.



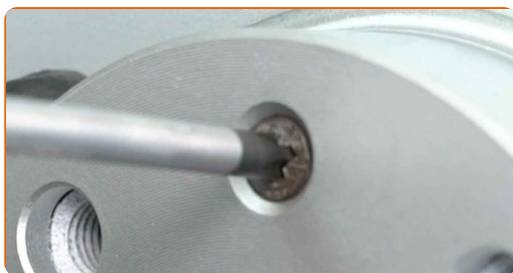
20

Nainstalujte brzdový kotouč.

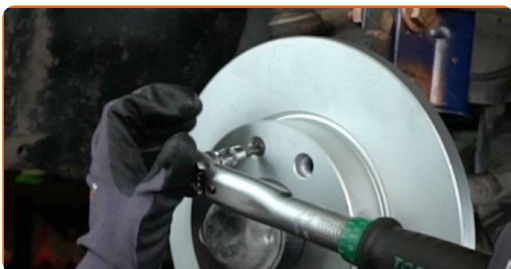


21

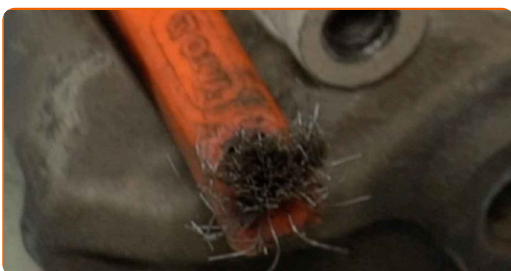
Zašroubujte upevnění brzdového kotouče. Použijte křížový šroubovák PH.



- 22** Upevněte upevnění brzdového kotouče. Použijte křížový šroubovák PH. Použijte momentový klíč. Utáhněte ji točivým momentem 7 Nm.



- 23** Očistěte brzdový třmen od prachu a špíny. Použijte drátěný kartáč. Použijte čistič brzd.



AUTODOC doporučuje:

- Výměna: brzdového kotouče - OPEL Vectra A Sedan (J89). Po aplikování spreje několik minut počkejte.

- 24** Nainstalujte svorku brzdového třmenu.



- 25** Upevněte svorku brzdového třmenu. Použijte imbusový klíč č. H10. Použijte momentový klíč. Utáhněte ji točivým momentem 95 Nm.



- 26** Natřete píst brzdového třmenu. Použijte nylonový čistící kartáč. Použijte čistič brzd.



AUTODOC doporučuje:

- Po aplikaci spreje počkejte několik minut.

- 27** Zatlačte píst brzdového třmenu. Použijte přípravek na zatlačení brzdových pístků.



AUTODOC doporučuje:

- Zkontrolujte držák brzdového třmenu, vodící závlačky brzdového třmenu a pouzdra. Vyčistěte je. Pokud je to nutné, vyměňte je.

28

Natřete brzdové destičky v místě, kde se jejich povrch dostává do kontaktu s držákem brzdového třmenu. Použijte pastu proti pískání brzd.



Výměna: brzdového kotouče - OPEL Vectra A Sedan (J89). Doporučují odborníci z AUTODOC:

- Před instalací destiček se ujistěte, že povrch kotouče je čistý.

29

Nainstalujte brzdové destičky.



30

Nainstalujte brzdový třmen a upevněte jej. Použijte imbusový klíč č. H7. Použijte momentový klíč. Utáhněte ji točivým momentem 30 Nm.



31 Nainstalujte krytky prachového pouzdra vodičích závlaček brzdového třmenu.



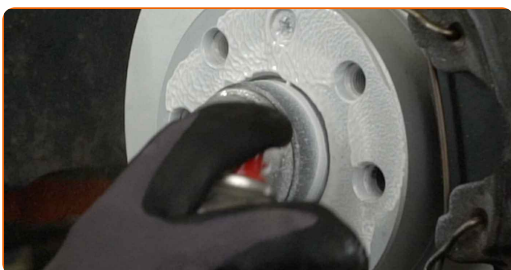
32 Nainstalujte zádržnou pružinu brzdového třmenu. Použijte páčidlo.



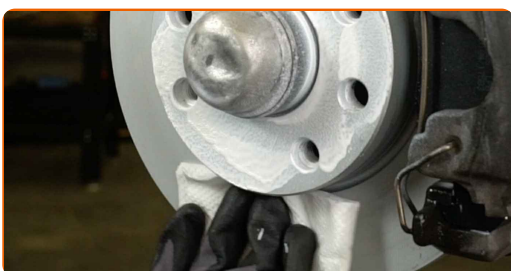
33 Vyčistěte montážní otvor disku kola. Použijte drátěný kartáč.



34 Natřete povrch, kde je brzdový kotouč v kontaktu s ráfem kola. Použijte vysokoteplotní keramické mazivo.



35 Vyčistěte povrch brzdového kotouče. Použijte čistič brzd.



AUTODOC doporučuje:

- Po aplikaci spreje počkejte několik minut.

36

Nainstalujte kolo.



AUTODOC doporučuje:

- Upozornění! Pro vyhnutí se zranění držte kolo při šroubování upevňovacích šroubů na auto. OPEL Vectra A Sedan (J89)

37

Zašroubujte šrouby kol. Použijte rázový nástavec na kolo č. 17.



- 38** Auto dejte na zem a přišroubujte šrouby v křížovém poradí. Použijte rázový nástavec na kolo č. 17. Použijte momentový klíč. Utáhněte ji točivým momentem 110 Nm.



- 39** Odstraňte zvedáky a klíny.



Výměna: brzdového kotouče - OPEL Vectra A Sedan (J89). AUTODOC doporučuje:

- Bez nastartování motoru stlačte brzdový pedál několikrát, dokud nebudete cítit značný odpor.
- Zkontrolujte stav a hladinu brzdové kapaliny v expanzní nádrži a je-li to nutné, doplňte ji.

- 40** Utáhněte uzávěr nádržky brzdové kapaliny. Zavřete kapotu.

VÝBORNĚ! 

ZOBRAZIT VÍCE TUTORIÁLŮ

AUTODOC – NÁHRADNÍ DÍLY NEJVYŠŠÍ KVALITY ZA VÝBORNOU CENU, A TO VŠECHNO ONLINE

AUTODOC MOBILNÍ APLIKACE: ZACHYŤTE SKVĚLÉ AKCE PŘI POHODLNÉM NAKUPOVÁNÍ



+ AUTODOC

GET IT ON  **Google Play**

Download on the  **App Store**

Download

OBROVSKÝ VÝBĚR NÁHRADNÍCH DÍLŮ PRO VAŠE AUTO

BRZDOVÉ KOTOUČE: ŠIROKÝ VÝBĚR

VYHLÁŠENÍ:

Dokument obsahuje pouze obecná doporučení, která pro vás mohou být užitečná při svépomocné opravě vašeho auta nebo při výměně některých dílů. AUTODOC nenesे žádnou zodpovědnost za poškození, zranění, škodu na majetku, způsobenou opravou nebo výměnou dílů nesprávným použitím nebo nesprávným pochopením uvedených informací.

AUTODOC nenesе odpovědnost za žádné možné chyby nebo nejasnosti uvedeny v tomto návodu. Uvedené informace mají pouze informativní charakter a nelze je zaměnit s radami od odborníků.

AUTODOC nenesе odpovědnost za nesprávné nebo rizikové používání vybavení, nářadí nebo náhradních dílů. AUTODOC doporučuje výměnu nebo opravu provádět opatrně a přísně dodržovat všechna bezpečnostní pravidla. Pamatujte si: používání dílů nízké kvality nezaručí vašemu autu dostatečnou míru bezpečnosti na silnicích.

© Copyright 2023 – Veškerý obsah na této stránce, zejména texty, fotografie a grafika, je chráněn zákonem o autorských právech. Všechna práva, včetně práva na kopírování, svěření třetím stranám, práva na úpravu a překlad, vlastní společnost AUTODOC SE.