



Jak vyměnit přední
spodní rameno na **OPEL**
VECTRA B **Sikma** zadní
cast (38_) – návod k
výměně

PODOBNÝ VIDEO TUTORIÁL



Toto video ukazuje proces výměny podobné součástky na jiném vozidle

Důležité!

Tento proces výměny můžete použít pro model:

OPEL VECTRA B Sikma zadni cast (38_) 1.6 i (X 16 SZR), OPEL VECTRA B Sikma zadni cast (38_) 1.6 i 16V (F68), OPEL VECTRA B Sikma zadni cast (38_) 1.8 i 16V (X18XE1, Z18XEL), OPEL VECTRA B Sikma zadni cast (38_) 2.0 i 16V (F68), OPEL VECTRA B Sikma zadni cast (38_) 2.5 i V6 (F68), OPEL VECTRA B Sikma zadni cast (38_) 1.7 TD (F68), OPEL VECTRA B Sikma zadni cast (38_) 2.0 DI 16V (F68), OPEL VECTRA B Sikma zadni cast (38_) 2.0 DTI 16V (F68), OPEL VECTRA B Sikma zadni cast (38_) 2.2 DTI 16V (F68), OPEL VECTRA B Sikma zadni cast (38_) 1.8 i 16V (X18XE), OPEL VECTRA B Sikma zadni cast (38_) 1.8 i 16V (F68), OPEL VECTRA B Sikma zadni cast (38_) 2.2 i 16V (F68), OPEL VECTRA B Sikma zadni cast (38_) 2.6 i V6 (F68), OPEL VECTRA B Sikma zadni cast (38_) 1.6 i (16 LZ2), OPEL VECTRA B Sikma zadni cast (38_) 2.0 i (F68), (+ 2)

Postup se může mírně měnit podle designu auta.

Tento tutoriál byl vytvořen na základě procesu výměny pro podobnou součástku na autě: OPEL Zafira A (T98) 2.0 DI 16V (F75)

VÝMĚNA: PŘEDNÍ SPODNÍ RAMENO - OPEL VECTRA B
SIKMA ZADNI CAST (38_). SEZNAM POTŘEBNÝCH
NÁSTROJŮ:



- Drátěný kartáč
- Sprej WD-40
- Čistič brzd
- Měděné mazivo
- Kombinační klíč č.18
- Nástavec č. 18
- Úderová rázová hlavice na matice kol č.19
- Račnový klíč
- Momentový klíč
- Vratidlo
- Kladivo
- Plochý sekáč
- Gumové kladivo
- Páčidlo
- Hydraulický převodový zvedák
- Klín pod kolo auta

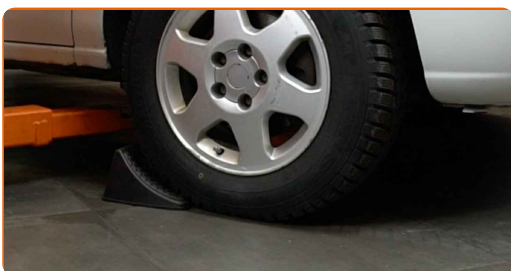
Koupit nástroje

Výměna: přední spodní rameno - OPEL VECTRA B Sikma zadní část (38_).
AUTODOC doporučuje:

- Proces výměny je stejný pro levé a pravé spodní rameno.
- Celý postup práce proveďte při vypnutém motoru.

VÝMĚNA: PŘEDNÍ SPODNÍ RAMENO - OPEL VECTRA B SIKMA ZADNÍ ČAST (38_). PROVEĎTE NÁSLEDUJÍCÍ KROKY:

1 Kola auta zajistěte pomocí klínů.



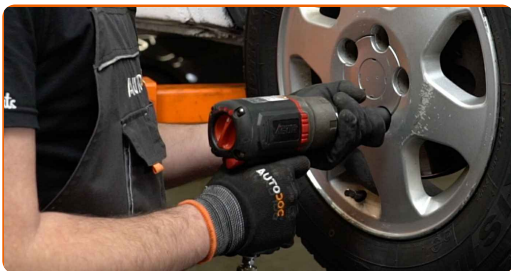
2 Uvolněte upevňovací šrouby kola. Použijte rázový nástavec na kolo č. 19.



3 Zvedněte přední část vozidla a zajistěte vozidlo na podpěrách.

4

Odšroubujte šrouby kol.

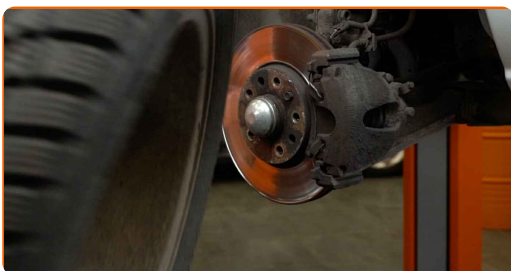


Výměna: přední spodní rameno - OPEL VECTRA B Síkma zadní část (38_). Tip:

- Abyste se vyhnuli zranění, při odšroubovávání šroubů držte kolo.

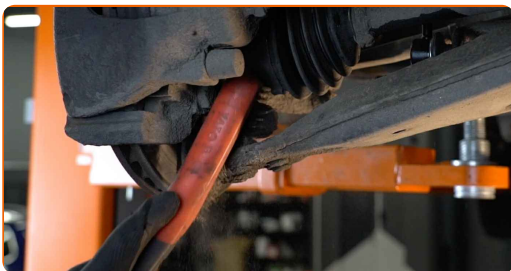
5

Odstraňte kolo.



6

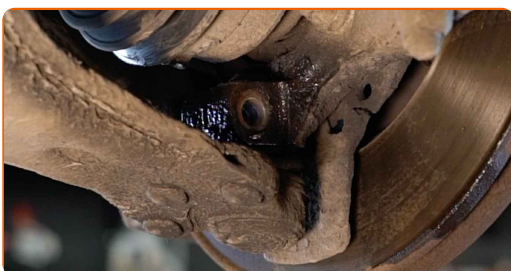
Vyčistěte všechna spojení ramene. Použijte drátěný kartáč. Použijte sprej WD-40.



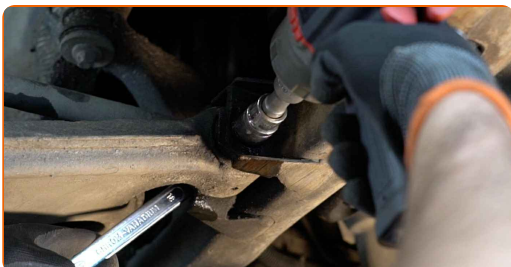
- 7** Odšroubujte upevnění kulového čepu a táhla řízení. Použijte kombinační klíč č.18. Použijte nástavec č.18. Použijte ráčnový klíč.



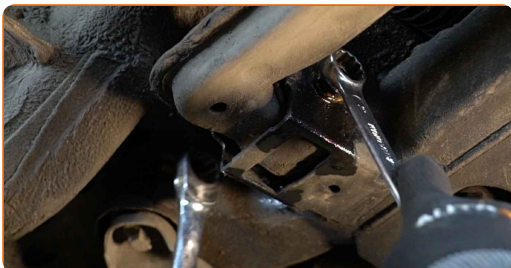
- 8** Odstraňte upevňovací šroub.



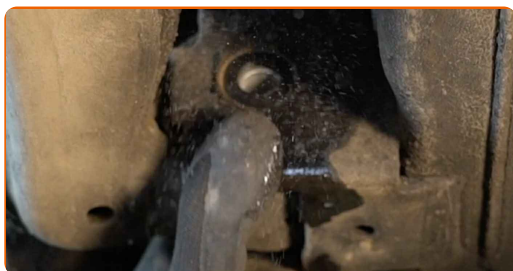
- 9** Odšroubujte upevnění předního ramene. Použijte kombinační klíč č.18. Použijte nástavec č.18. Použijte ráčnový klíč.



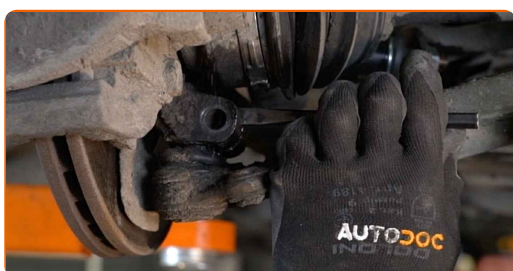
- 10** Odšroubujte zadní upevňovací prvek spojující ovládací rameno k podpůrnému rámu. Použijte kombinační klíč č.18 (2 kusy).



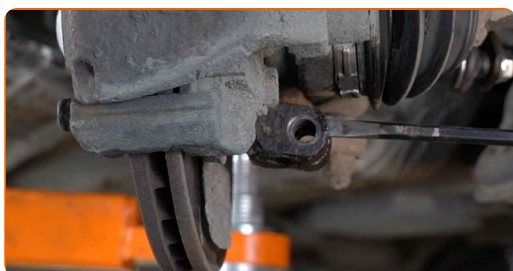
11 Odstraňte zadní upevňovací prvek ovládacího ramene.



12 Uvolněte upevňovací prvek, který spojuje kulový čep ovládacího ramene k hlavě ložiska čepu. Použijte plochý sekáč na kov. Použijte kladivo.



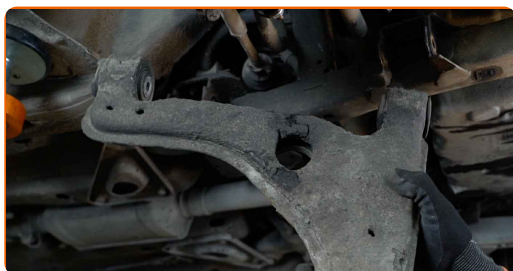
13 Odpojte spodní rameno od kloubu řízení.



14 Odstraňte přední upevňovací prvek ovládacího ramene.

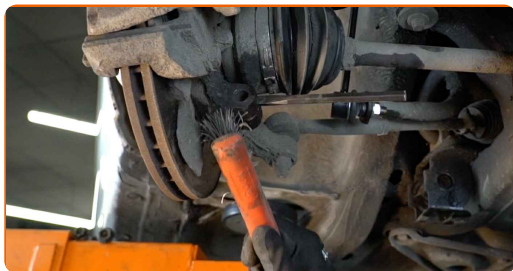


15 Odstraňte rameno.



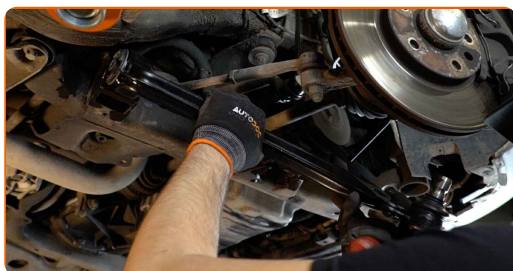
16

Vyčistěte montážní otvory a závit ramene odpružení. Použijte drátěný kartáč. Použijte sprej WD-40.



17

Nainstalujte nové rameno. Použijte gumové kladivo. Použijte páčidlo.

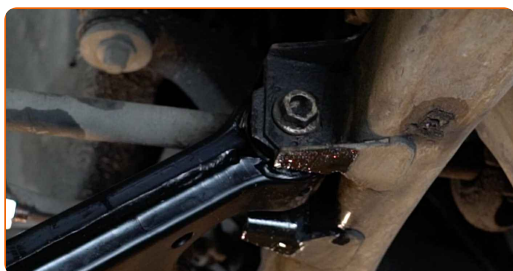


Výměna: přední spodní rameno - OPEL VECTRA B Sikma zadní část (38_).
Doporučují odborníci z AUTODOC:

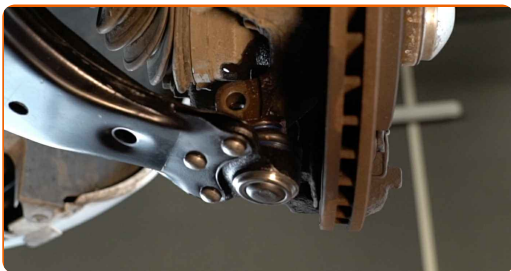
- Během instalačního procesu používejte pouze nové šrouby a podložky.
- Nepoškodte kryt kulového čepu.

18

Nainstalujte upevňovací prvky ovládacího ramene.

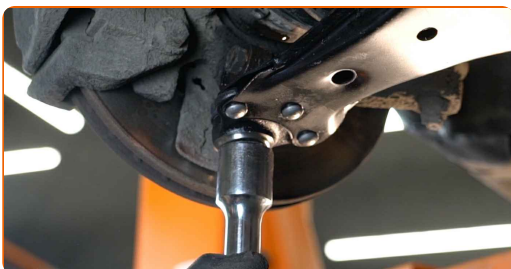


19 Zapojte spodní rameno k čepu řízení.

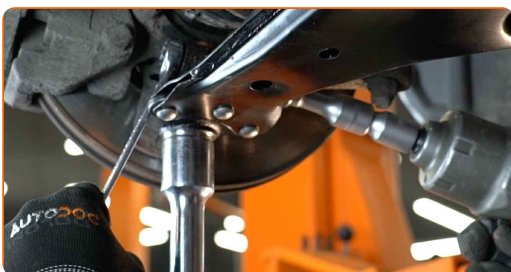


20 Nainstalujte upevňovací šroub.

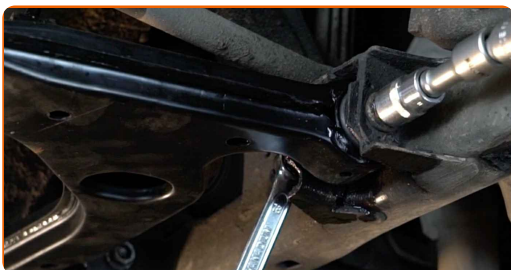
21 Podepřete rameno. Použijte zvedák s hydraulickými převody.



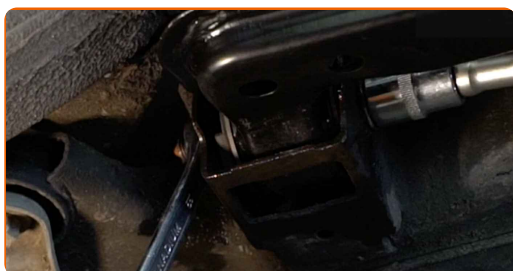
22 Zašroubujte upevňovací prvky kulového čepu. Použijte kombinační klíč č.18. Použijte nástavec č.18. Použijte ráčnový klíč.



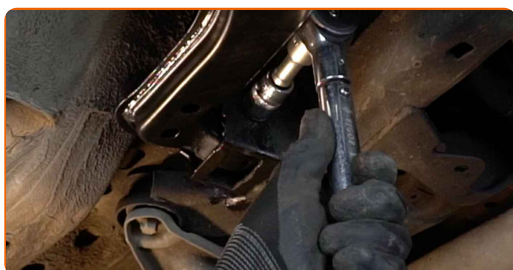
23 Zašroubujte upevnění předního ramene. Použijte kombinační klíč č.18. Použijte nástavec č.18. Použijte vratidlo.



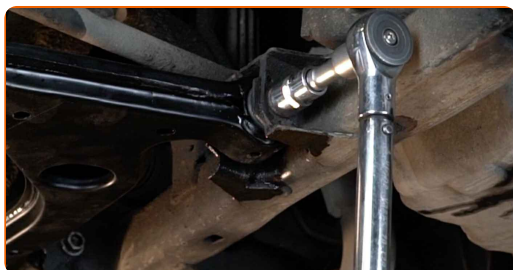
- 24** Zašroubujte zadní upevňovací prvek spojující ovládací rameno k podpůrnému rámu. Použijte kombinační klíč č.18. Použijte nástavec č.18. Použijte vratidlo.



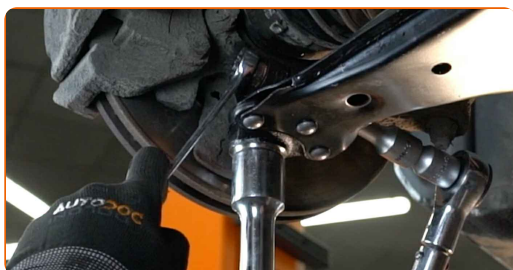
- 25** Utáhněte zadní upevňovací prvek spojující rameno a podpůrný rám karoserie auta. Použijte nástavec č.18. Použijte momentový klíč. Utáhněte ji točivým momentem 100 Nm.



- 26** Utáhněte přední upevnění spojující ovládací rameno a podpůrný rám. Použijte nástavec č.18. Použijte momentový klíč. Utáhněte ji točivým momentem 100 Nm.

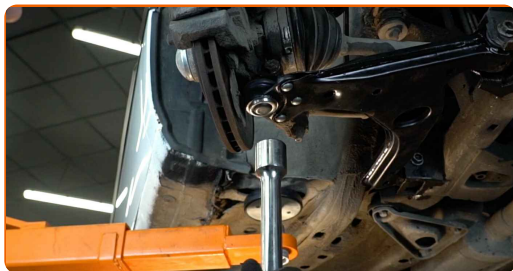


- 27** Utáhněte upevnění kulového čepu. Použijte kombinační klíč č.18. Použijte nástavec č.18. Použijte momentový klíč. Utáhněte ji točivým momentem 75 Nm.



28

Odstraňte podpěru zpod ramene.

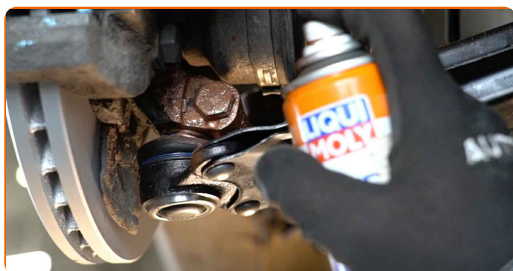


AUTODOC doporučuje:

- Výměna: přední spodní rameno - OPEL VECTRA B Sikma zadni cast (38_). Zvedák na auto dejte dolů hladce, bez trhání, aby se nepoškodily součástky a mechanismy.

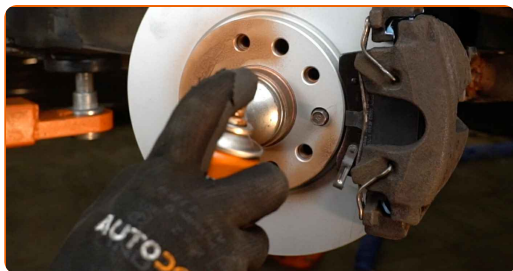
29

Natřete a ošetřete všechna spojení ramene. Použijte měděné mazivo.



30

Natřete povrch, kde je brzdový kotouč v kontaktu s ráfem kola. Použijte měděné mazivo.



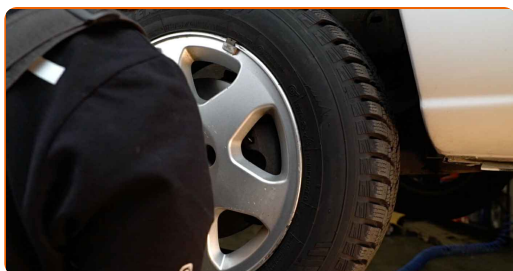
31 Vyčistěte povrch brzdového kotouče. Použijte čistič brzd.



Výměna: přední spodní rameno - OPEL VECTRA B Sikma zadni cast (38_). Tip od AUTODOC:

- Po aplikaci spreje počkejte několik minut.

32 Nainstalujte kolo.



AUTODOC doporučuje:

- **Důležité!** Při zašroubování upevňovacích šroubů držte kolo. OPEL VECTRA B Sikma zadni cast (38_)

33 Zašroubujte šrouby kol. Použijte rázový nástavec na kolo č. 19.



34

Auto dejte na zem a přišroubujte šrouby v křížovém poradí. Použijte rázový nástavec na kolo č. 19. Použijte momentový klíč. Utáhněte ji točivým momentem 110 Nm.



35

Odstraňte zvedáky a klíny.



VÝBORNĚ! 

ZOBRAZIT VÍCE TUTORIÁLŮ

AUTODOC – NÁHRADNÍ DÍLY NEJVYŠŠÍ KVALITY ZA VÝBORNOU CENU, A TO VŠECHNO ONLINE

AUTODOC MOBILNÍ APLIKACE: ZACHYŤTE SKVĚLÉ AKCE PŘI POHODLNÉM NAKUPOVÁNÍ



OBROVSKÝ VÝBĚR NÁHRADNÍCH DÍLŮ PRO VAŠE AUTO

RAMENO ZAVESENIA KOLIES: ŠIROKÝ VÝBĚR

i VYHLÁŠENÍ:

Dokument obsahuje pouze obecná doporučení, která pro vás mohou být užitečná při svépomocné opravě vašeho auta nebo při výměně některých dílů. AUTODOC nenesе žádnou zodpovědnost za poškození, zranění, škodu na majetku, způsobenou opravou nebo výměnou dílů nesprávným použitím nebo nesprávným pochopením uvedených informací.

AUTODOC nenesе odpovědnost za žádné možné chyby nebo nejasnosti uvedeny v tomto návodu. Uvedené informace mají pouze informativní charakter a nelze je zaměnit s radami od odborníků.

AUTODOC nenesе odpovědnost za nesprávné nebo rizikové používání vybavení, nářadí nebo náhradních dílů. AUTODOC doporučuje výměnu nebo opravu provádět opatrně a přísně dodržovat všechna bezpečnostní pravidla. Pamatujte si: používání dílů nízké kvality nezaručí vašemu autu dostatečnou míru bezpečnosti na silnicích.

© Copyright 2023 – Veškerý obsah na této stránce, zejména texty, fotografie a grafika, je chráněn zákonem o autorských právech. Všechna práva, včetně práva na kopírování, svěření třetím stranám, práva na úpravu a překlad, vlastní společnost AUTODOC SE.