



Jak vyměnit zadní
silentblok motoru na
PEUGEOT 1007
Hatchback – návod k
výměně

PODOBNÝ VIDEO TUTORIÁL



Toto video ukazuje proces výměny podobné součástky na jiném vozidle

Důležité!

Tento proces výměny můžete použít pro model:

PEUGEOT 1007 Hatchback 1.4, PEUGEOT 1007 Hatchback 1.6 16V, PEUGEOT 1007 Hatchback 1.4 HDi, PEUGEOT 1007 Hatchback 1.4 16V, PEUGEOT 1007 Hatchback 1.6 HDi

Postup se může mírně měnit podle designu auta.

Tento tutoriál byl vytvořen na základě procesu výměny pro podobnou součástku na autě: PEUGEOT 207 Hatchback 1.6 16V VTi

VÝMĚNA: SILENTBLOKU MOTORU - PEUGEOT 1007
HATCHBACK. NÁSTROJE, KTERÉ BUDETE
POTŘEBOVAT:



- Drátěný kartáč
- Sprej WD-40
- Měděné mazivo
- Momentový klíč
- Nástavec č. 16
- Račnový klíč
- Páčidlo
- Hydraulický převodový zvedák
- Kryt na blatník

Koupit nástroje

Výměna: silentbloku motoru - PEUGEOT 1007 Hatchback. AUTODOC doporučuje:

- Celý postup práce provedte při vypnutém motoru.

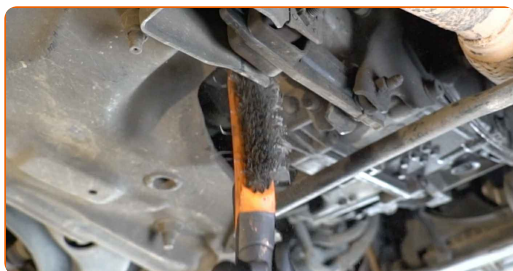
VÝMĚNU PROVEĎTE V NÁSLEDUJÍCÍM POŘADÍ:

1 Otevřete kapotu.

2 Na ochranu laku a barvy a plastových prvků auta použijte ochranné kryty na blatníky.

3 Zvedněte auto pomocí zvedáku nebo jej umístěte nad montážní jámu.

4 Vyčistěte upevňovací prvky uložení motoru. Použijte drátěný kartáč. Použijte sprej WD-40.



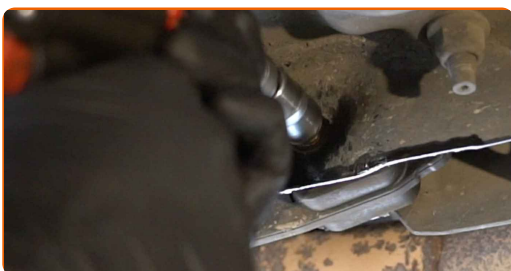
5 Podepřete převodovou skříň. Použijte zvedák s hydraulickými převody.



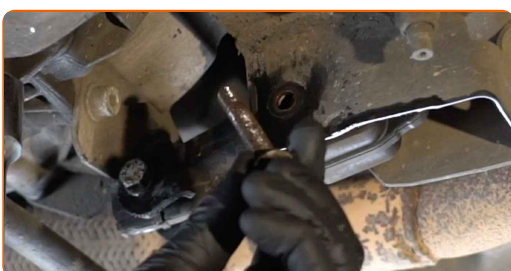
Výměna: silentbloku motoru - PEUGEOT 1007 Hatchback. Tip:

- Dejte pozor, aby převodovka nezůstala bez podepření (aby nevisela).

- 6** Odšroubujte upevňovací prvky, které spojují uložení motoru ke karoserii auta. Použijte nástavec č.16. Použijte ráčnový klíč.



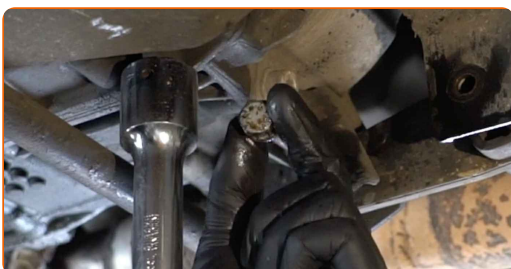
- 7** Odstraňte upevňovací šroub.



- 8** Odšroubujte upevnění spojující uložení motoru ke krytu převodové skříně. Použijte nástavec č.16. Použijte ráčnový klíč.

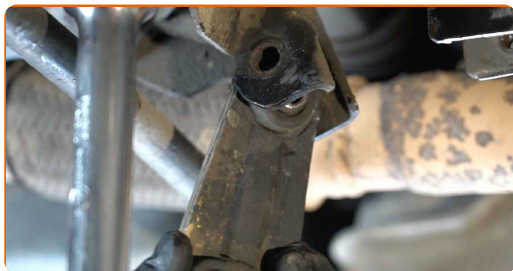


- 9** Odstraňte upevňovací šroub.



10

Odstraňte upevnění motoru.

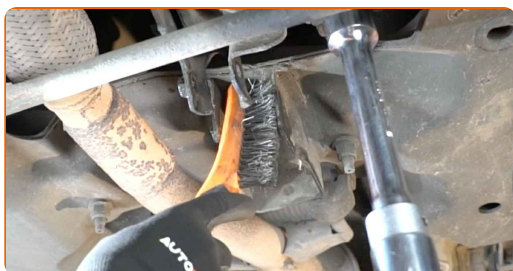


Výměna: silentbloku motoru - PEUGEOT 1007 Hatchback. Profesionálové doporučují:

- Pečlivě zkontrolujte ostatní upevnění motoru a v případě potřeby je vyměňte.

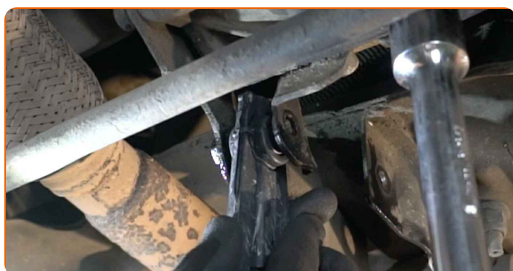
11

Vyčistěte montážní pozici upevnění motoru. Použijte drátěný kartáč. Použijte sprej WD-40.



12

Nainstalujte upevnění motoru do jeho montážní pozice.

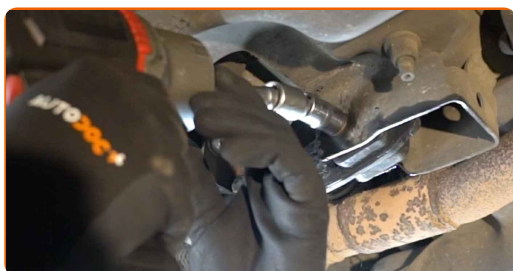


13

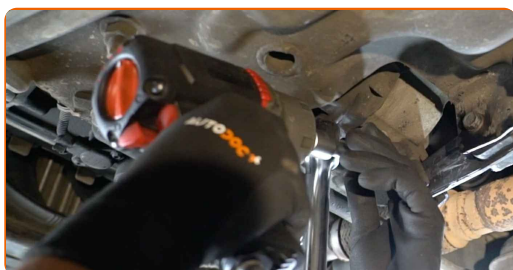
Nainstalujte upevňovací šrouby. Použijte páčidlo.



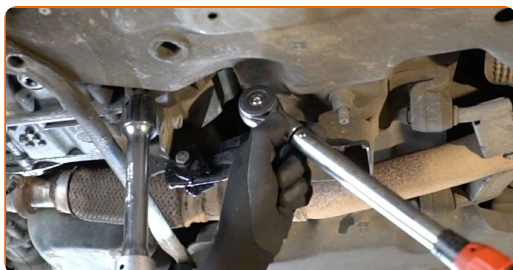
- 14** Zašroubujte upevňovací prvky, které spojují uložení motoru ke karoserii auta. Použijte nástavec č.16. Použijte ráčnový klíč.



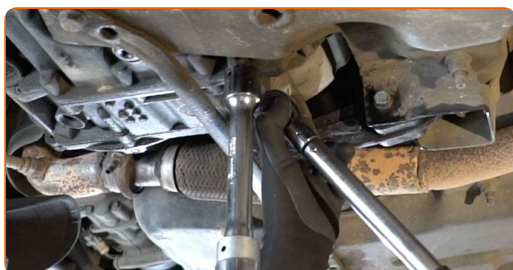
- 15** Zašroubujte upevnění uložení motoru, které se spojuje s krytem převodové skříně. Použijte nástavec č.16. Použijte ráčnový klíč.



- 16** Utáhněte upevňovací prvky, které spojují uložení motoru ke karoserii auta. Použijte nástavec č.16. Použijte momentový klíč. Utáhněte ji točivým momentem 60 Nm.

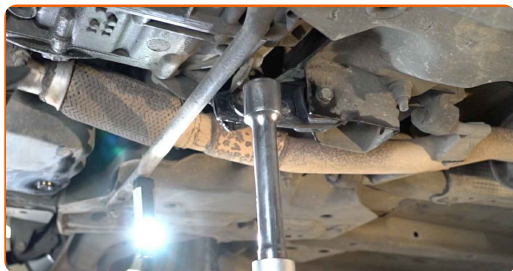


- 17** Utáhněte upevňovací šroub spojující uložení motoru ke krytu převodové skříně. Použijte nástavec č.16. Použijte momentový klíč. Utáhněte ji točivým momentem 60 Nm.



18

Odstraňte podpěru zpod převodové skříně.

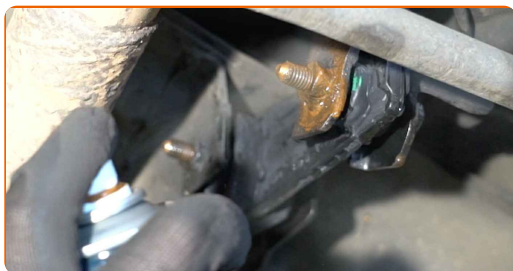


AUTODOC doporučuje:

- PEUGEOT 1007 Hatchback - Zvedák na auto nedávejte dolů příliš prudce, aby se nepoškodily součástky a mechanismy auta.

19

Natřete upevňovací prvky uložení motoru. Použijte měděné mazivo.



20

Dejte auto na zem.

21

Odstraňte ochranný kryt blatníku.

22

Zavřete kapotu.

VÝBORNĚ! 

ZOBRAZIT VÍCE TUTORIÁLŮ

AUTODOC – NÁHRADNÍ DÍLY NEJVYŠŠÍ KVALITY ZA VÝBORNOU CENU, A TO VŠECHNO ONLINE

AUTODOC MOBILNÍ APLIKACE: ZACHYŤTE SKVĚLÉ AKCE PŘI POHODLNÉM NAKUPOVÁNÍ



+ AUTODOC

GET IT ON  **Google Play**

 **Download on the App Store**

Download

OBROVSKÝ VÝBĚR NÁHRADNÍCH DÍLŮ PRO VAŠE AUTO

SILENTBLOK MOTORU: ŠIROKÝ VÝBĚR

VYHLÁŠENÍ:

Dokument obsahuje pouze obecná doporučení, která pro vás mohou být užitečná při svépomocné opravě vašeho auta nebo při výměně některých dílů. AUTODOC nenesे žádnou zodpovědnost za poškození, zranění, škodu na majetku, způsobenou opravou nebo výměnou dílů nesprávným použitím nebo nesprávným pochopením uvedených informací.

AUTODOC nenesе odpovědnost za žádné možné chyby nebo nejasnosti uvedeny v tomto návodu. Uvedené informace mají pouze informativní charakter a nelze je zaměnit s radami od odborníků.

AUTODOC nenesе odpovědnost za nesprávné nebo rizikové používání vybavení, nářadí nebo náhradních dílů. AUTODOC doporučuje výměnu nebo opravu provádět opatrně a přísně dodržovat všechna bezpečnostní pravidla. Pamatujte si: používání dílů nízké kvality nezaručí vašemu autu dostatečnou míru bezpečnosti na silnicích.

© Copyright 2023 – Veškerý obsah na této stránce, zejména texty, fotografie a grafika, je chráněn zákonem o autorských právech. Všechna práva, včetně práva na kopírování, svěření třetím stranám, práva na úpravu a překlad, vlastní společnost AUTODOC SE.