



Jak vyměnit zadní ložisko  
kola na **PEUGEOT 107**  
**Hatchback (PM, PN)** –  
návod k výměně

## PODOBNÝ VIDEO TUTORIÁL



Toto video ukazuje proces výměny podobné součástky na jiném vozidle

### **Důležité!**

Tento proces výměny můžete použít pro model:

PEUGEOT 107 Hatchback (PM, PN) 1.0, PEUGEOT 107 Hatchback (PM, PN) 1.4 HDi

Postup se může mírně měnit podle designu auta.

Tento tutoriál byl vytvořen na základě procesu výměny pro podobnou součástku na autě: CITROËN C1 (PM\_, PN\_) 1.0

**VÝMĚNA: LOŽISKA KOLA - PEUGEOT 107 HATCHBACK  
(PM, PN). NÁSTROJE, KTERÉ MOŽNÁ BUDETE  
POTŘEBOVAT:**



- Drátěný kartáč
- Sprej WD-40
- Měděné mazivo
- Hvězdicový nástavec Torx T30
- Nástavec č. 12
- Úderová rázová hlavice na matice kol č.17
- Račnový klíč
- Momentový klíč
- Vratidlo
- Nárazový šroubovák
- Stahovák s kluzným kladivem na náboj kola
- Klín pod kolo auta

**Koupit nástroje**

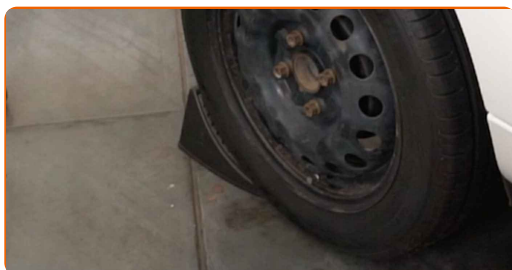
## Výměna: ložiska kola - PEUGEOT 107 Hatchback (PM, PN). Tip od odborníků z AUTODOC:

- Nepoužívejte znovu ložisko vašeho auta PEUGEOT 107 Hatchback (PM, PN).
- Proces výměny ložiska náboje kola je totožný pro obě kola na stejné nápravě.
- Celý postup práce proveďte při vypnutém motoru.

## VÝMĚNA: LOŽISKA KOLA - PEUGEOT 107 HATCHBACK (PM, PN). DOPORUČENÝ POSTUP KROKŮ:

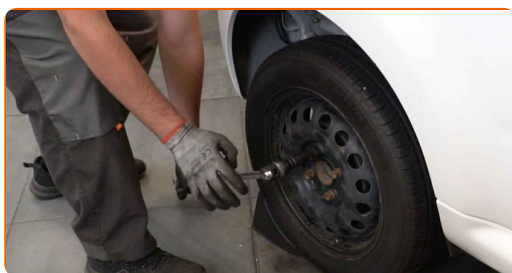
1

Kola auta zajistěte pomocí klínů.



2

Uvolněte upevňovací šrouby kola. Použijte rázový nástavec na kolo č. 17.

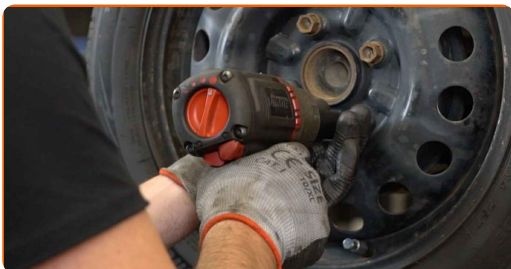


3

Zvedněte zadní část vozidla a zajistěte vozidlo na podpěrách.

4

Odšroubujte šrouby kol.

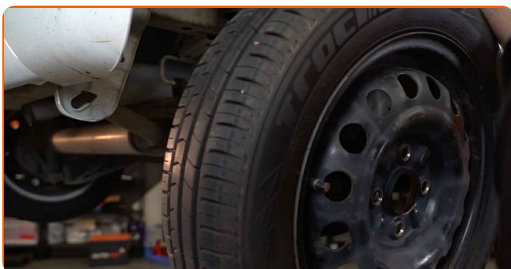


**AUTODOC doporučuje:**

- **Důležité!** Při odšroubovávání upevňovacích šroubů držte kolo. PEUGEOT 107 Hatchback (PM, PN)

5

Odstraňte kolo.



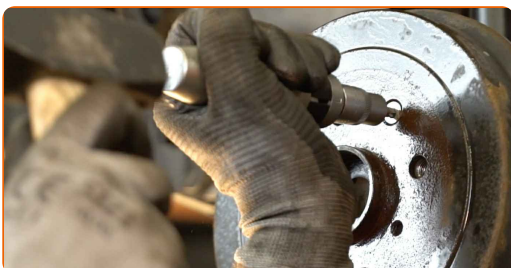
6

Vyčistěte brzdový buben. Použijte drátěný kartáč. Použijte sprej WD-40.



7

Odšroubujte upevnění bubnové brzdy. Použijte hvězdicový Torx T 30. Použijte nárazový šroubovák.



8

Odstraňte bubnovou brzdu.

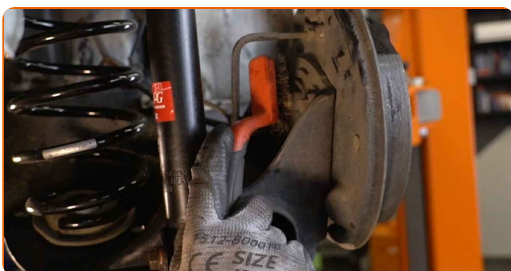


Výměna: ložiska kola - PEUGEOT 107 Hatchback (PM, PN). AUTODOC doporučuje:

- Zkontrolujte stav brzdového bubnu. Pokud je to nutné, vyměňte ho.

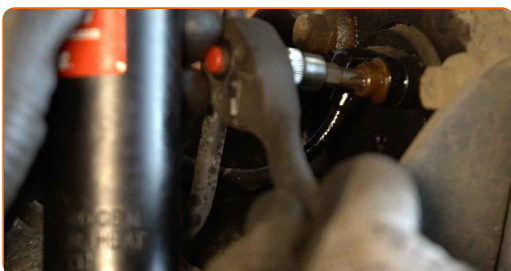
9

Vyčistěte upevnění ABS snímače. Použijte drátěný kartáč. Použijte sprej WD-40.



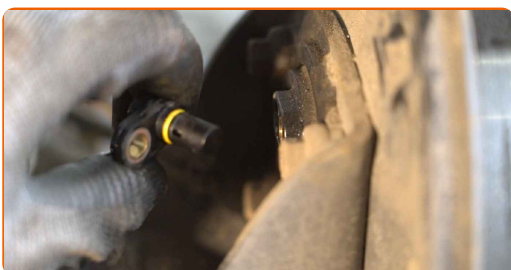
10

Odšroubujte upevnění ABS snímače. Použijte hvězdicový Torx T 30. Použijte ráčnový klíč.



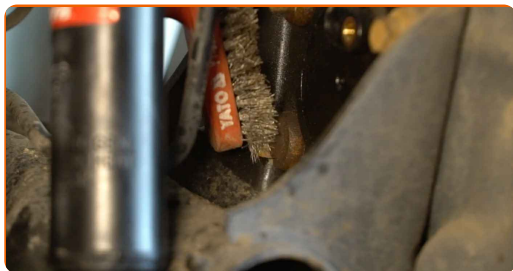
11

Odpojte snímač ABS.



12

Vyčistěte upevňovací prvek náboje kola. Použijte drátěný kartáč. Použijte sprej WD-40.



13

Odšroubujte upevnění ložiska náboje. Použijte nástavec č.12. Použijte ráčnový klíč. Použijte vratidlo.



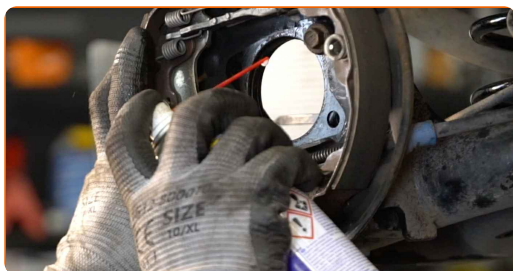
14

Spolu odstraňte náboj a ložisko, protože tyto dva prvky jsou smontovány do sebe. Použijte stahovák s kluzným kládívem na náboj kola.



15

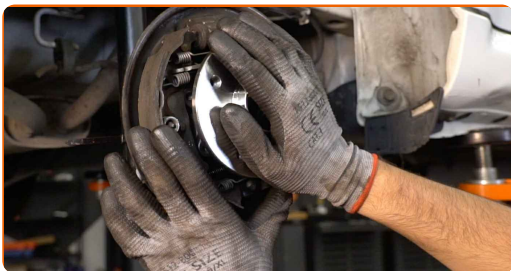
Vyčistěte montážní otvor ložiska náboje. Použijte drátěný kartáč.





16

Nainstalujte nový náboj kola s ložiskem.



17

Utáhněte upevňovací prvek ložiska náboje kola. Použijte nástavec č.12. Použijte momentový klíč. Utáhněte ji točivým momentem 60 Nm.

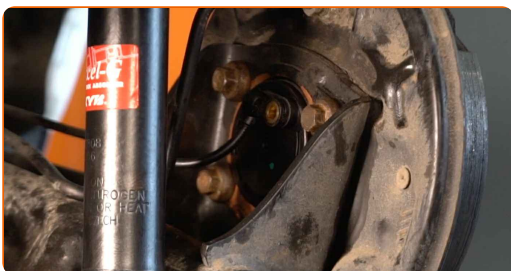


Výměna: ložiska kola - PEUGEOT 107 Hatchback (PM, PN). Profesionálové doporučují:

- Ložisko kola se nesmí ohnout k závlačce nápravy.

18

Zapojte snímač ABS.





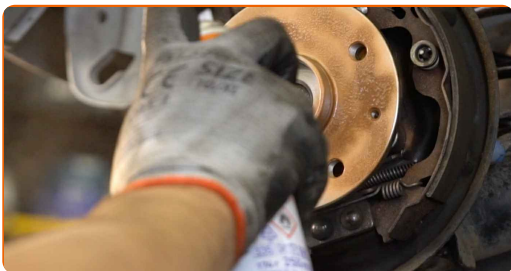
19

Zašroubujte upevnění ABS snímače. Použijte hvězdicový Torx T 30. Použijte ráčnový klíč.



20

Natřete náboj kola v místě kontaktu s brzdovým bubnem. Použijte měděné mazivo.



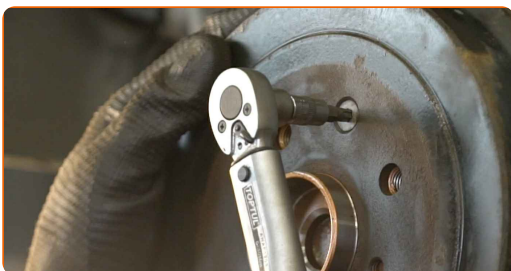
21

Nainstalujte brzdový buben a upevněte jej.

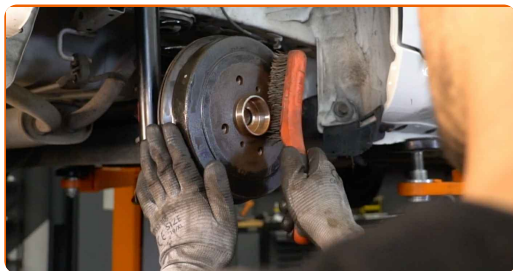


22

Utáhněte upevnění brzdového bubnu. Použijte hvězdicový Torx T 30. Použijte momentový klíč. Utáhněte ji točivým momentem 5 Nm.



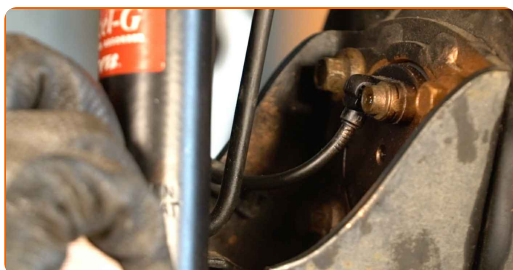
**23** Vyčistěte montážní otvor disku kola. Použijte drátěný kartáč.



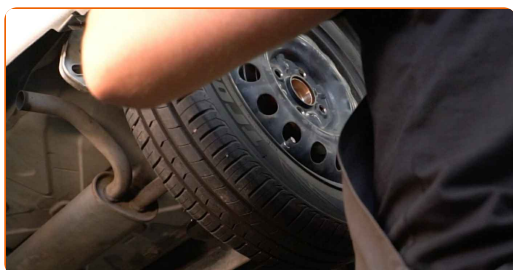
**24** Natřete povrch v místě kontaktu ráfku kola s bubnovou brzdou. Použijte měděné mazivo.



**25** Natřete upevňovací prvky ložiska náboje kola. Použijte měděné mazivo.



**26** Nainstalujte kolo.

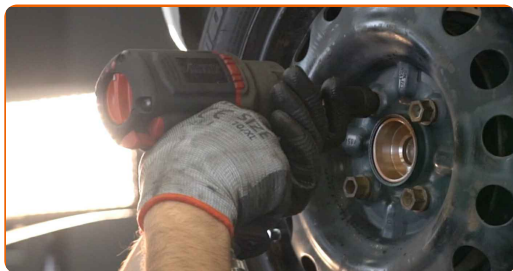


Výměna: ložiska kola - PEUGEOT 107 Hatchback (PM, PN). Doporučují odborníci z AUTODOC:

- K zabránění zranění držte kolo při šroubování upevňovacích šroubů.

27

Zašroubujte šrouby kol. Použijte rázový nástavec na kolo č. 17.



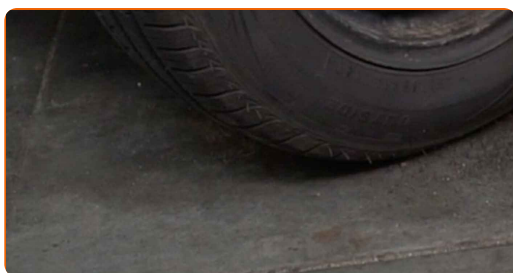
28

Auto dejte na zem a přišroubujte šrouby v křížovém poradí. Použijte momentový klíč. Utáhněte ji točivým momentem 100 Nm.



29

Odstraňte zvedáky a klíny.



**VÝBORNĚ!** 

ZOBRAZIT VÍCE TUTORIÁLŮ

# AUTODOC – NÁHRADNÍ DÍLY NEJVYŠŠÍ KVALITY ZA VÝBORNOU CENU, A TO VŠECHNO ONLINE

**AUTODOC MOBILNÍ APLIKACE: ZACHYŤTE SKVĚLÉ AKCE PŘI POHODLNÉM NAKUPOVÁNÍ**



**+ AUTODOC**

GET IT ON  **Google Play**

 **Download on the App Store**

**Download**

**OBROVSKÝ VÝBĚR NÁHRADNÍCH DÍLŮ PRO VAŠE AUTO**

**LOŽISKA KOLA: ŠIROKÝ VÝBĚR**

## **VYHLÁŠENÍ:**

Dokument obsahuje pouze obecná doporučení, která pro vás mohou být užitečná při svépomocné opravě vašeho auta nebo při výměně některých dílů. AUTODOC nenesे žádnou zodpovědnost za poškození, zranění, škodu na majetku, způsobenou opravou nebo výměnou dílů nesprávným použitím nebo nesprávným pochopením uvedených informací.

AUTODOC nenesе odpovědnost za žádné možné chyby nebo nejasnosti uvedeny v tomto návodu. Uvedené informace mají pouze informativní charakter a nelze je zaměnit s radami od odborníků.

AUTODOC nenesе odpovědnost za nesprávné nebo rizikové používání vybavení, nářadí nebo náhradních dílů. AUTODOC doporučuje výměnu nebo opravu provádět opatrně a přísně dodržovat všechna bezpečnostní pravidla. Pamatujte si: používání dílů nízké kvality nezaručí vašemu autu dostatečnou míru bezpečnosti na silnicích.

© Copyright 2023 – Veškerý obsah na této stránce, zejména texty, fotografie a grafika, je chráněn zákonem o autorských právech. Všechna práva, včetně práva na kopírování, svěření třetím stranám, práva na úpravu a překlad, vlastní společnost AUTODOC SE.