



Jak vyměnit zadní
tlumiče pérování na
Peugeot 107 PM PN –
návod k výměně

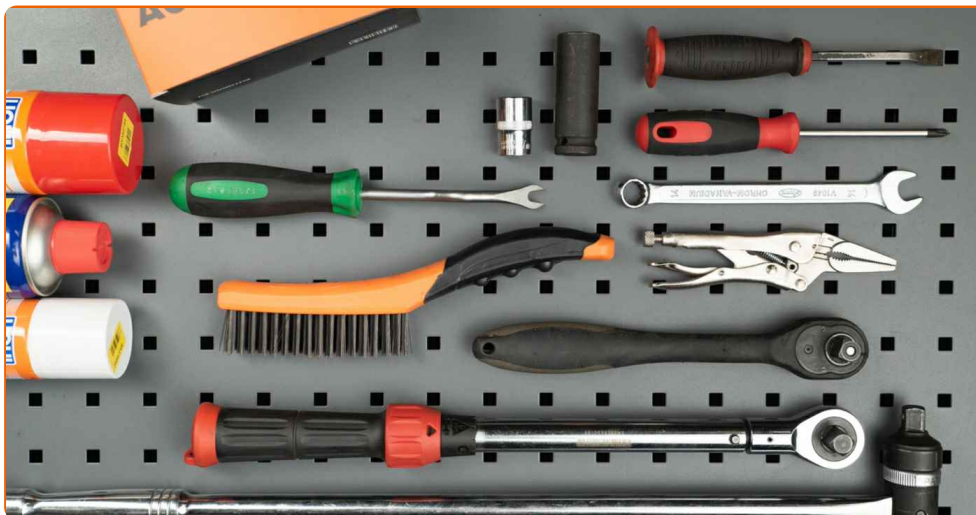
VIDEO TUTORIÁL

** Důležité!**

Tento proces výměny můžete použít pro model:
PEUGEOT 107 Hatchback (PM, PN) 1.4 HDi, PEUGEOT 108 Hatchback 1.0 VTi,
PEUGEOT 108 Hatchback 1.2

Postup se může mírně měnit podle designu auta.

**VÝMĚNA: TLUMIČE PÉROVÁNÍ - PEUGEOT 107 PM PN.
NÁSTROJE, KTERÉ BUDETE POTŘEBOVAT:**



- Drátěný kartáč
- Sprej WD-40
- Měděné mazivo
- Nástavec č. 14
- Nástavec č. 17
- Kombinační klíč č.14
- Úderová rázová hlavice na matice kol č.17
- Račnový klíč
- Momentový klíč
- Nástroj na odstranění spony
- Křížový šroubovák
- Hydraulický převodový zvedák
- Klín pod kolo auta

KOUPIT NÁSTROJE

Výměna: tlumiče pérování - Peugeot 107 PM PN. AUTODOC doporučuje:

- Oba tlumiče zadního odpružení je třeba vyměnit současně.
- Proces výměny je totožný pro levý a pravý tlumič zadního odpružení.
- Celý postup práce provedte při vypnutém motoru.

VÝMĚNA: TLUMIČE PÉROVÁNÍ - PEUGEOT 107 PM PN. POSTUPOJTE PODLE NÁSLEDUJÍCÍHO PROCESU:

1

Otevřete kapotu.



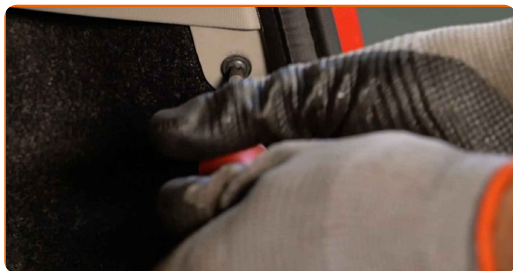
2

Odstraňte spony bočního obložení kufru. Použijte nástroj na odstranění spony.



3

Odšroubujte upevňovací prvek bočního obložení kufru. Použijte křížový šroubovák PH.



4 Odpojte boční obložení kufříku.



5 Odšroubujte vrchní upevnění tlumiče. Použijte kombinační klíč č.14 (2 kusy).



6 Kola auta zajistěte pomocí klínů.



7 Uvolněte upevňovací šrouby kola. Použijte rázový nástavec na kolo č. 17.

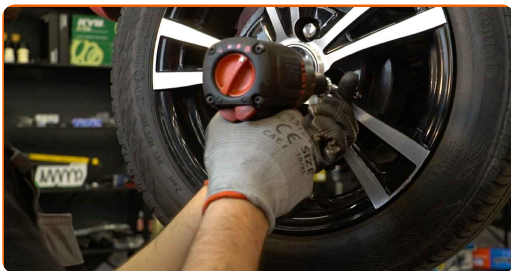


8 Zvedněte zadní část vozidla a zajistěte vozidlo na podpěrách.



9

Odšroubujte šrouby kol.

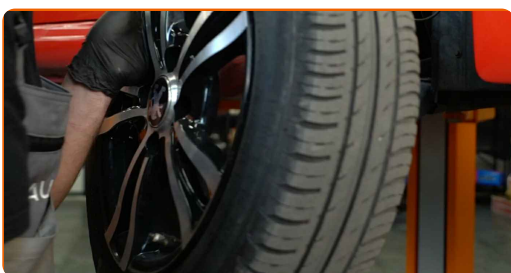


Výměna: tlumiče pérování - Peugeot 107 PM PN. Tip:

- Abyste se vyhnuli zranění, při odšroubovávání šroubů držte kolo.

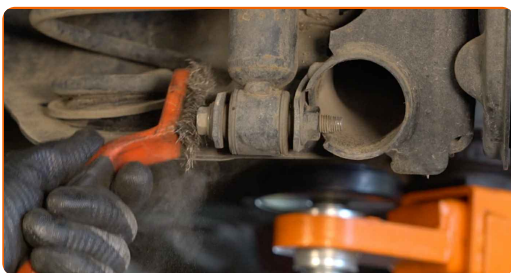
10

Odstraňte kolo.



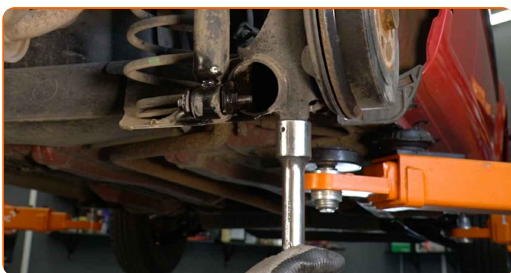
11

Vyčistěte upevňovací prvky tlumiče. Použijte drátěný kartáč. Použijte sprej WD-40.



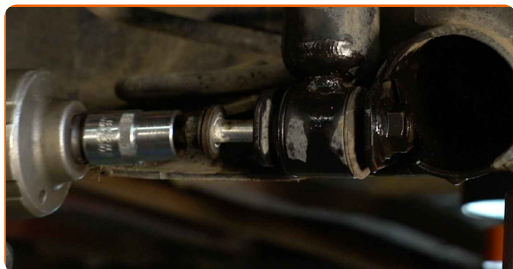
12

Podepřete nosník zadního odpružení kol. Použijte zvedák s hydraulickými převody.



13

Odšroubujte spodní upevnění tlumiče. Použijte nástavec č.17. Použijte ráčnový klíč.

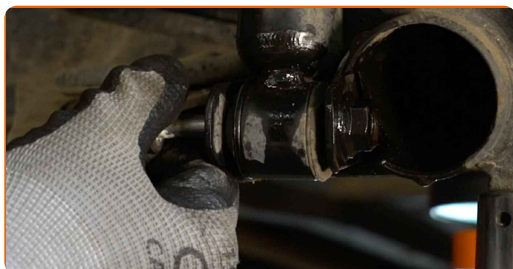


AUTODOC doporučuje:

- **Důležité!** Při odšroubovávání upevňovacích šroubů držte tlumič. Peugeot 107 PM PN

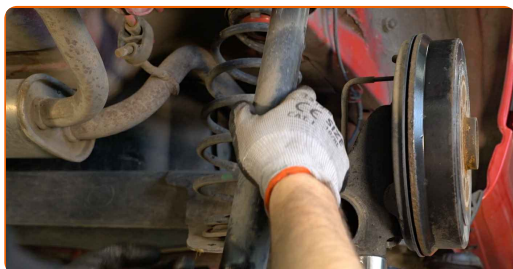
14

Odstraňte upevňovací šroub.



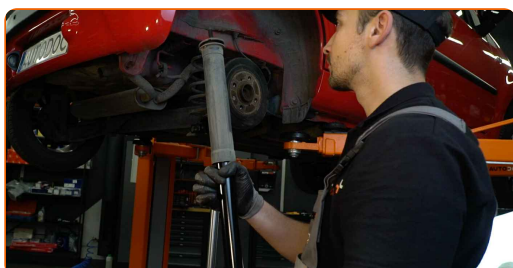
15

Odstraňte tlumič.



16

Odstraňte uložení tlumiče, návlek a tlumící doraz.



Výměna: tlumiče pérování - Peugeot 107 PM PN. Doporučují odborníci z AUTODOC:

- Zkontrolujte prachový návlek tlumiče a doraz tlumiče. Pokud je to nutné, vyměňte je.
- Před instalací ručně stlačte nový tlumič alespoň 3-5 krát.

17

Nainstalujte ložisko, pouzdro a doraz na tlumič.

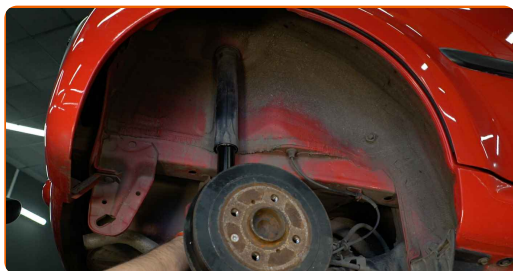


18

Natřete montážní pozice tlumičů. Použijte drátěný kartáč. Použijte sprej WD-40.

19

Umístěte tlumič do oblouku kola a zajistěte jej.



Výměna: tlumiče pérování - Peugeot 107 PM PN. Profesionálové doporučují:

- Abyste se vyhnuli zranění, pozorně držte tlumič během zašroubování upevňovacích šroubů.

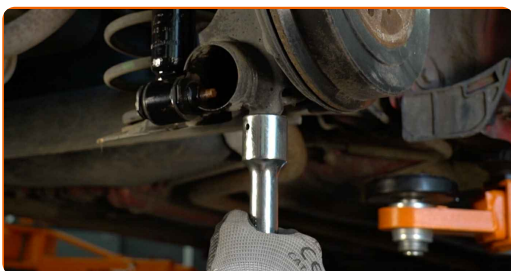
20

Nainstalujte upevňovací šroub.



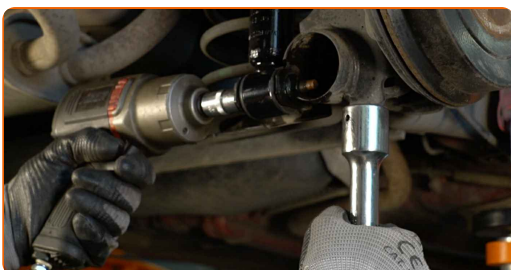
21

Zvedněte hydraulický převodový zvedák o 10-15 cm.



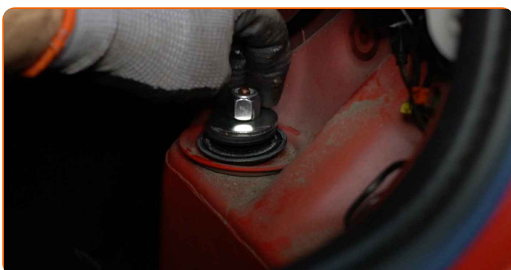
22

Zašroubujte spodní upevnění tlumiče. Použijte nástavec č.14.



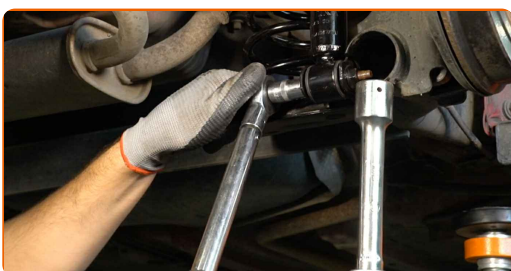
23

Zašroubujte vrchní upevňovací prvek tlumiče.



24

Utáhněte spodní upevnění tlumiče. Použijte nástavec č.14. Použijte momentový klíč. Utáhněte ji točivým momentem 48 Nm.



25

Odstraňte upevnění zpod nosníku zadní nápravy.

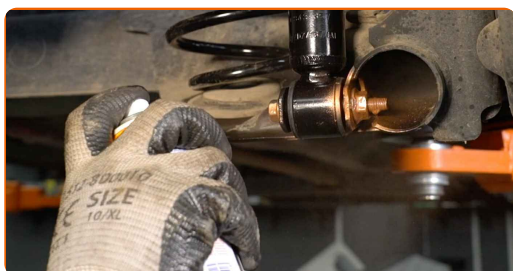


AUTODOC doporučuje:

- Výměna: tlumiče pérování - Peugeot 107 PM PN. Zvedák na auto dejte dolů hladce, bez trhání, aby se nepoškodily součástky a mechanismy.

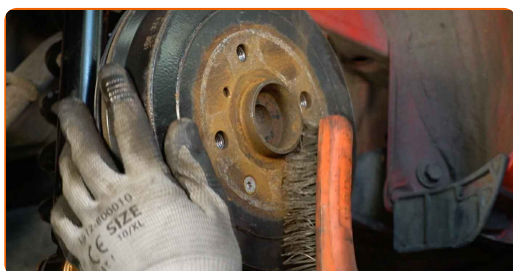
26

Natřete upeňovací prvky tlumiče. Použijte měděné mazivo.



27

Vyčistěte montážní otvor disku kola. Použijte drátěný kartáč.



28

Natřete povrch v místě kontaktu ráfku kola s bubnovou brzdou. Použijte měděné mazivo.



29 Nainstalujte kolo.



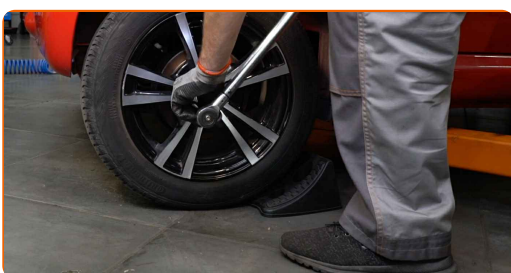
Výměna: tlumiče pérování - Peugeot 107 PM PN. Tip od AUTODOC:

- K zabránění zranění držte kolo při šroubování upevňovacích šroubů.

30 Zašroubujte šrouby kol. Použijte rázový nástavec na kolo č. 17.



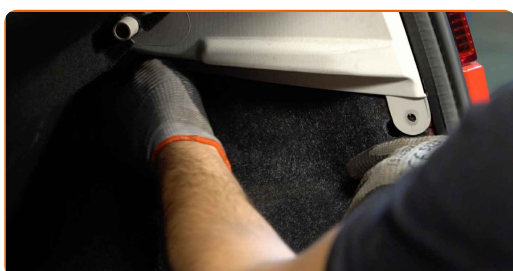
31 Auto dejte na zem a přišroubujte šrouby v křížovém poradí. Použijte rázový nástavec na kolo č. 17. Použijte momentový klíč. Utáhněte ji točivým momentem 100 Nm.



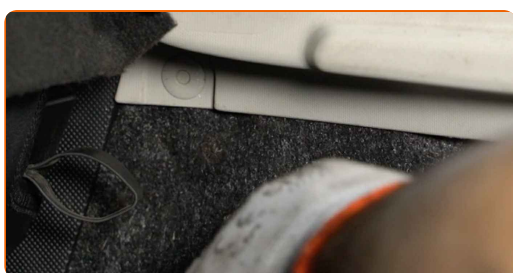
- 32** Utáhněte vrchní upevnění tlumiče. Použijte kombinační klíč č.14 (2 kusy). Použijte momentový klíč. Utáhněte ji točivým momentem 25 Nm.



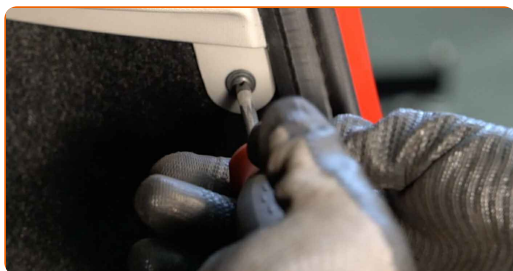
- 33** Připojte boční obložení kufru.



- 34** Nainstalujte spony bočního obložení kufru.



- 35** Zašroubujte upevňovací prvek bočního obložení kufru. Použijte křížový šroubovák PH.

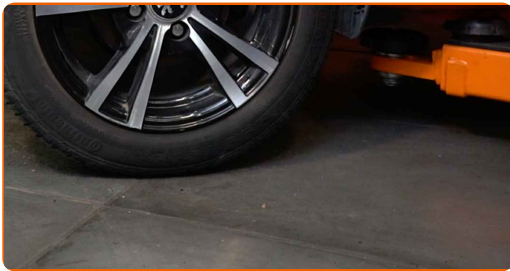


- 36** Zavřete kryt zavazadlového prostoru.



37

Odstraňte zvedáky a klíny.



VÝBORNĚ! 

ZOBRAZIT VÍCE TUTORIÁLŮ

AUTODOC – NÁHRADNÍ DÍLY NEJVYŠŠÍ KVALITY ZA VÝBORNOU CENU, A TO VŠECHNO ONLINE

AUTODOC MOBILNÍ APLIKACE: ZACHYŤTE SKVĚLÉ AKCE PŘI POHODLNÉM NAKUPOVÁNÍ



+ AUTODOC

GET IT ON
Google Play

Download on the
App Store

Download

OBROVSKÝ VÝBĚR NÁHRADNÍCH DÍLŮ PRO VAŠE AUTO

KUPTE SI NÁHRADNÍ DÍLY PRO PEUGEOT

TLUMIČE PÉROVÁNÍ: ŠIROKÝ VÝBĚR

VYBERTE SI AUTODÍLY PRO PEUGEOT 107 PM PN

TLUMIČE PÉROVÁNÍ PRO PEUGEOT: KOUPIŤ NYNÍ

**TLUMIČE PÉROVÁNÍ PRO PEUGEOT 107 PM PN: NEJLEPŠÍ
AKCE A NABÍDKY**

VYHLÁŠENÍ:

Dokument obsahuje pouze obecná doporučení, která pro vás mohou být užitečná při svépomocné opravě vašeho auta nebo při výměně některých dílů. AUTODOC nenesе žádnou zodpovědnost za poškození, zranění, škodu na majetku, způsobenou opravou nebo výměnou dílů nesprávným použitím nebo nesprávným pochopením uvedených informací.

AUTODOC nenesе odpovědnost za žádné možné chyby nebo nejasnosti uvedeny v tomto návodu. Uvedené informace mají pouze informativní charakter a nelze je zaměnit s radami od odborníků.

AUTODOC nenesе odpovědnost za nesprávné nebo rizikové používání vybavení, nářadí nebo náhradních dílů. AUTODOC doporučuje výměnu nebo opravu provádět opatrně a přísně dodržovat všechna bezpečnostní pravidla. Pamatujte si: používání dílů nízké kvality nezaručí vašemu autu dostatečnou míru bezpečnosti na silnicích.

© Copyright 2023 – Veškerý obsah na této stránce, zejména texty, fotografie a grafika, je chráněn zákonem o autorských právech. Všechna práva, včetně práva na kopírování, svěření třetím stranám, práva na úpravu a překlad, vlastní společnost AUTODOC SE.