



Jak vyměnit vzduchový  
filtr na **PEUGEOT 2008**  
**Combi (CU\_)** – návod k  
výměně

## PODOBNÝ VIDEO TUTORIÁL



Toto video ukazuje proces výměny podobné součástky na jiném vozidle

** Důležité!**

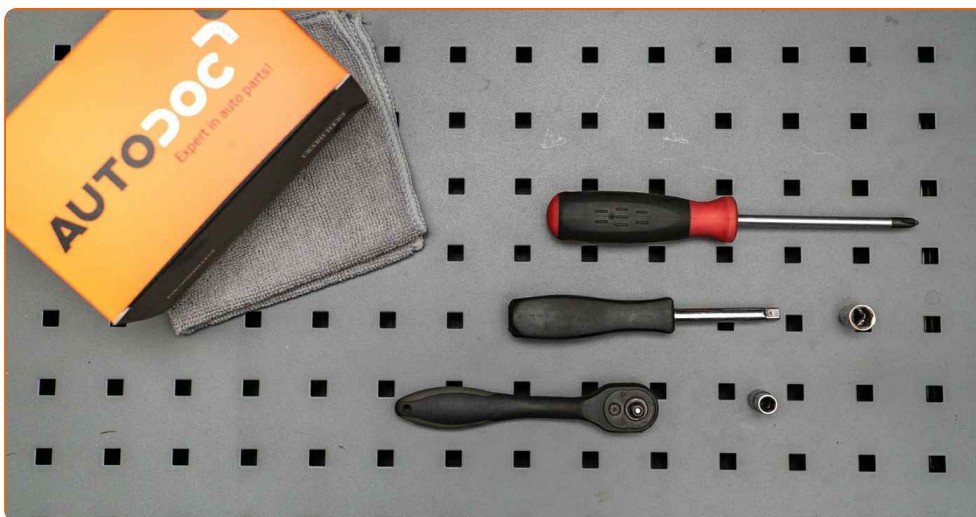
Tento proces výměny můžete použít pro model:

PEUGEOT 2008 Combi (CU\_) 1.2 VTi, PEUGEOT 2008 Combi (CU\_) 1.2 PureTech 82

Postup se může mírně měnit podle designu auta.

Tento tutoriál byl vytvořen na základě procesu výměny pro podobnou součástku na autě: PEUGEOT 208 I Hatchback (CA\_, CC\_) 1.2

VÝMĚNA: VZDUCHOVÉHO FILTRU - PEUGEOT 2008 COMBI (CU\_). NÁSTROJE, KTERÉ MOŽNÁ BUDETE POTŘEBOVAT:



- Nástavec č. 7
- Nástavec č. 10
- Račnový klíč
- Křížový šroubovák
- Ručník z mikrovlákna
- Kryt na blatník

**Koupit nástroje**

Výměna: vzduchového filtru - PEUGEOT 2008 Combi (CU\_). Doporučují odborníci z AUTODOC:

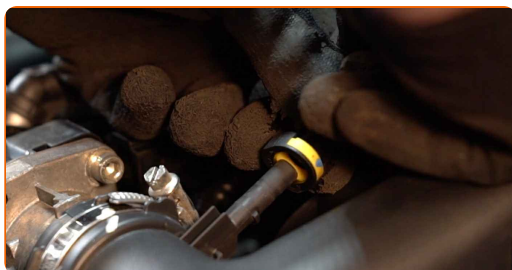
- Dodržujte podmínky, doporučení a požadavky pro konkrétní díly poskytnuty výrobcem.
- Celý postup práce proveďte při vypnutém motoru.

## VÝMĚNA: VZDUCHOVÉHO FILTRU - PEUGEOT 2008 COMBI (CU\_). DOPORUČENÝ POSTUP KROKŮ:

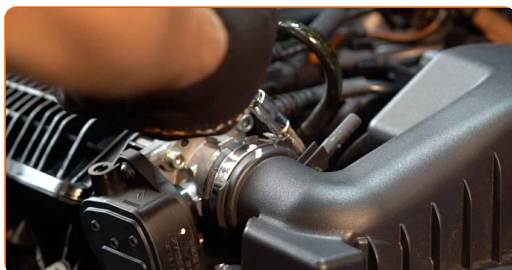
**1** Otevřete kapotu.

**2** Na ochranu laku a barvy a plastových prvků auta použijte ochranné kryty na blatníky.

**3** Odpojte hadičku ventilace klikové skříně od vzduchového potrubí.



**4** Odšroubujte svorku upevňující kryt vzduchového filtru motoru k tělu škrticí klapky. Použijte nástavec č.7.



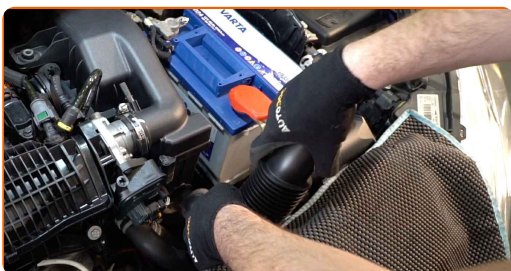
5

Odšroubujte upevňovací šrouby uložení filtru. Použijte nástavec č.10. Použijte ráčnový klíč.



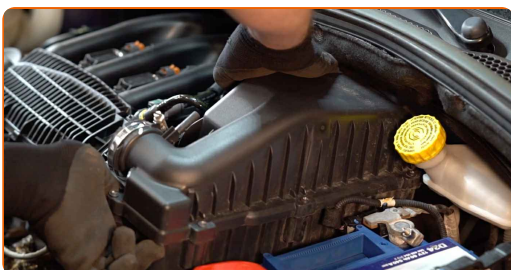
6

Odpojte trubku na přívod vzduchu od krytu vzduchového filtru.



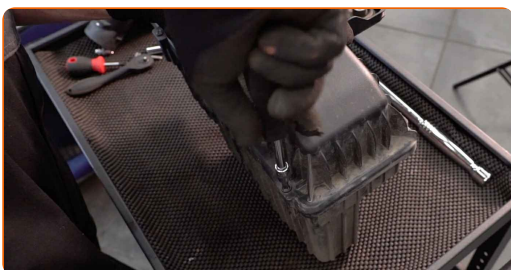
7

Odstraňte uložení vzduchového filtru.



8

Uvolněte upevňovací šrouby krytu vzduchového filtru. Použijte křížový šroubovák PH.



9

Odstraňte víko filtru.



**10** Odstraňte filtrační prvek z krytu filtru.



**11** Vyčistěte kryt a pouzdro vzduchového filtru.



Výměna: vzduchového filtru - PEUGEOT 2008 Combi (CU\_). Tip od odborníků z AUTODOC:

- Před vyčištěním krytu a pouzdra vzduchového filtru překryjte části vzduchového potrubí, snímač proudění vzduchu (pokud je zde), a škrťací klapku čistou látkou.

**12** Nainstalujte nový filtrační prvek do krytu filtru. Ujistěte se, že okraj filtru je těsně připevněn ke krytu.





**AUTODOC doporučuje:**

- Výměna: vzduchového filtru - PEUGEOT 2008 Combi (CU\_). Zajistěte, aby byla poloha filtračního prvku správná. Zabraňte vychýlení z instalační polohy.
- Vždy používejte pouze kvalitní filtry.
- Při instalaci zabraňte vniknutí prachu a špíny do krytu vzduchového filtru.

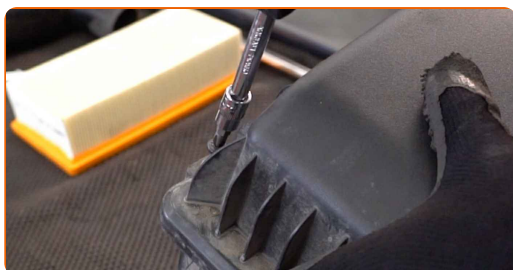
**13**

Nainstalujte kryt vzduchového filtru a upevněte ho.



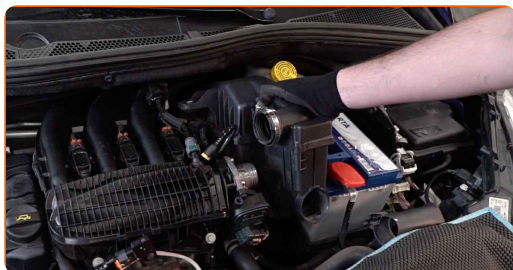
**14**

Zašroubujte šrouby krytu vzduchového filtru. Použijte křížový šroubovák PH.



**15**

Nainstalujte uložení vzduchového filtru.



16

Zašroubujte upevňovací šrouby uložení filtru. Použijte nástavec č.10. Použijte ráčnový klíč.



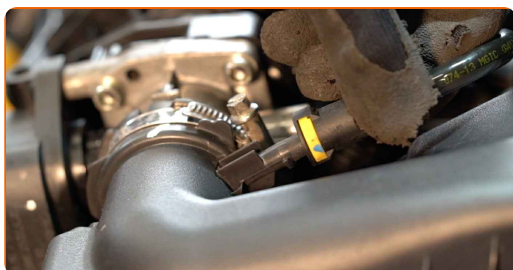
17

Utáhněte svorku upevňující kryt vzduchového filtru motoru k tělu škrticí klapky. Použijte nástavec č.7.



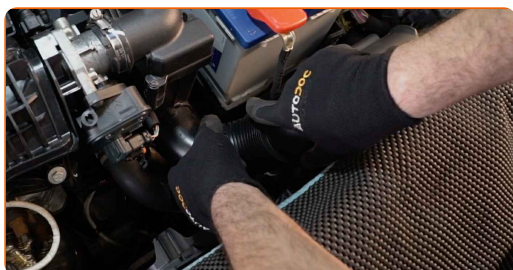
18

Spojte hadičku ventilace klikové skříně se vzduchovým potrubím.



19

Spojte trubku na přívod vzduchu s krytem vzduchového filtru.



20

Odstraňte ochranný kryt blatníku.



21

Zavřete kapotu.

**VÝBORNĚ!** 

**ZOBRAZIT VÍCE TUTORIÁLŮ**

# AUTODOC – NÁHRADNÍ DÍLY NEJVYŠŠÍ KVALITY ZA VÝBORNOU CENU, A TO VŠECHNO ONLINE

AUTODOC MOBILNÍ APLIKACE: ZACHYŤTE SKVĚLÉ AKCE PŘI POHODLNÉM NAKUPOVÁNÍ



**OBROVSKÝ VÝBĚR NÁHRADNÍCH DÍLŮ PRO VAŠE AUTO**

**VZDUCHOVÉ FILTRY: ŠIROKÝ VÝBĚR**

## **i VYHLÁŠENÍ:**

Dokument obsahuje pouze obecná doporučení, která pro vás mohou být užitečná při svépomocné opravě vašeho auta nebo při výměně některých dílů. AUTODOC nenese žádnou zodpovědnost za poškození, zranění, škodu na majetku, způsobenou opravou nebo výměnou dílů nesprávným použitím nebo nesprávným pochopením uvedených informací.

AUTODOC nenese odpovědnost za žádné možné chyby nebo nejasnosti uvedeny v tomto návodu. Uvedené informace mají pouze informativní charakter a nelze je zaměnit s radami od odborníků.

AUTODOC nenese odpovědnost za nesprávné nebo rizikové používání vybavení, nářadí nebo náhradních dílů. AUTODOC doporučuje výměnu nebo opravu provádět opatrně a přísně dodržovat všechna bezpečnostní pravidla. Pamatujte si: používání dílů nízké kvality nezaručí vašemu autu dostatečnou míru bezpečnosti na silnicích.

© Copyright 2023 – Veškerý obsah na této stránce, zejména texty, fotografie a grafika, je chráněn zákonem o autorských právech. Všechna práva, včetně práva na kopírování, svěření třetím stranám, práva na úpravu a překlad, vlastní společnost AUTODOC SE.