



Jak vyměnit palivový filtr
na **PEUGEOT 3008 I**
(0U_) – návod k výměně

PODOBNÝ VIDEO TUTORIÁL



Toto video ukazuje proces výměny podobné součástky na jiném vozidle

Důležité!

Tento proces výměny můžete použít pro model:

PEUGEOT 3008 I (0U_) 1.6 VTi, PEUGEOT 3008 I (0U_) 1.6 THP, PEUGEOT 3008 I (0U_) 1.2

Postup se může mírně měnit podle designu auta.

Tento tutoriál byl vytvořen na základě procesu výměny pro podobnou součástku na autě: PEUGEOT 206 Hatchback (2A/C) 1.6

VÝMĚNA: PALIVOVÉHO FILTRU - PEUGEOT 3008 I (0U_).
SEZNAM POTŘEBNÝCH NÁSTROJŮ:



- Univerzální čistící sprej
- Kleště na palivové potrubí
- Páčidlo
- Nádržka na kapalinu

Koupit nástroje

Výměna: palivového filtru - PEUGEOT 3008 I (0U_). Tip od odborníků z AUTODOC:

- Zajistěte adekvátní ventilaci na pracovišti. Výpary z paliva jsou jedovaté.
- Prosím pozor: všechny práce na autě - PEUGEOT 3008 I (0U_) – se musí provádět při vypnutém motoru.

VÝMĚNU PROVEĎTE V NÁSLEDUJÍCÍM POŘADÍ:

1 Otevřete kryt palivové nádrže.

2 Odšroubujte plnicí hrdlo palivové nádrže.



3 Zvedněte auto pomocí zvedáku nebo jej umístěte nad montážní jámu.

4 Připravte si nádobu na kapaliny.



5 Vyčistěte upevňovací prvky hadiček na dodávku paliva. Použijte víceúčelový čisticí sprej.



6 Odstraňte palivové potrubí z karoserie auta.



7 Stlačte držáky a odpojte palivové potrubí od krytu palivového filtru. Použijte kleště na palivové potrubí. Použijte páčidlo.



Výměna: palivového filtru - PEUGEOT 3008 I (0U_). Tip od odborníků z AUTODOC:

- Pracujte opatrně! Z krytu filtru a z hadiček může unikat palivo.

8 Odstraňte palivový filtr. Použijte páčidlo.



9 Starou kazetu olejového filtru vložte do nádoby.

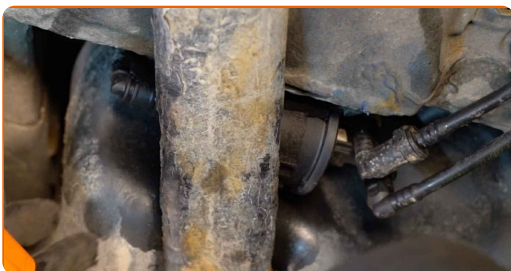
10 Nainstalujte nový palivový filtr.



Výměna: palivového filtru - PEUGEOT 3008 I (0U_). Doporučují odborníci z AUTODOC:

- Ujistěte se, že palivový filtr je správně umístěn. Zohledněte značku směrování proudu paliva.
- Během instalace zabraňte vniknutí prachu a špíny do krytu palivového filtru.
- Vždy používejte pouze kvalitní filtry.

11 Zapojte palivové vedení do palivového filtru.



12 Nainstalujte palivové potrubí na karoserii auta.



13 Nádobu na kapalinu odstraňte zpod palivového filtru.



14 Dejte auto na zem.

15 Utáhněte plnicí hrdlo palivové nádrže.



16 Zavřete kryt palivové nádrže.

Výměna: palivového filtru - PEUGEOT 3008 I (0U_). Tip od AUTODOC:

- Před zahájením několikrát zapněte a vypněte zapalování. Je to třeba udělat na aktivování palivového čerpadla, aby začalo čerpat palivo přes palivový systém.

17 Motor nechte několik minut běžet. Je třeba se ujistit, že komponenty pracují správně.

18

Vypněte motor.

Výměna: palivového filtru - PEUGEOT 3008 I (0U_). Tip od odborníků z AUTODOC:

- Pro ochranu prostředí před znečištěním zlikvidujte použité filtry na speciálních sběrných místech.

VÝBORNĚ! 

ZOBRAZIT VÍCE TUTORIÁLŮ

AUTODOC – NÁHRADNÍ DÍLY NEJVYŠŠÍ KVALITY ZA VÝBORNOU CENU, A TO VŠECHNO ONLINE

AUTODOC MOBILNÍ APLIKACE: ZACHYŤTE SKVĚLÉ AKCE PŘI POHODLNÉM NAKUPOVÁNÍ



+ AUTODOC

GET IT ON  **Google Play**

 **Download on the App Store**

Download

OBROVSKÝ VÝBĚR NÁHRADNÍCH DÍLŮ PRO VAŠE AUTO

PALIVOVY FILTR: ŠIROKÝ VÝBĚR

VYHLÁŠENÍ:

Dokument obsahuje pouze obecná doporučení, která pro vás mohou být užitečná při svépomocné opravě vašeho auta nebo při výměně některých dílů. AUTODOC nenesse žádnou zodpovědnost za poškození, zranění, škodu na majetku, způsobenou opravou nebo výměnou dílů nesprávným použitím nebo nesprávným pochopením uvedených informací.

AUTODOC nenesse odpovědnost za žádné možné chyby nebo nejasnosti uvedeny v tomto návodu. Uvedené informace mají pouze informativní charakter a nelze je zaměnit s radami od odborníků.

AUTODOC nenesse odpovědnost za nesprávné nebo rizikové používání vybavení, nářadí nebo náhradních dílů. AUTODOC doporučuje výměnu nebo opravu provádět opatrně a přísně dodržovat všechna bezpečnostní pravidla. Pamatujte si: používání dílů nízké kvality nezaručí vašemu autu dostatečnou míru bezpečnosti na silnicích.

© Copyright 2023 – Veškerý obsah na této stránce, zejména texty, fotografie a grafika, je chráněn zákonem o autorských právech. Všechna práva, včetně práva na kopírování, svěření třetím stranám, práva na úpravu a překlad, vlastní společnost AUTODOC SE.