



Jak vyměnit přední
ložisko kola na **PEUGEOT**
301 Sedan – návod k
výměně

PODOBNÝ VIDEO TUTORIÁL



Toto video ukazuje proces výměny podobné součástky na jiném vozidle

Důležité!

Tento proces výměny můžete použít pro model:

PEUGEOT 301 Sedan 1.2 VTi 72, PEUGEOT 301 Sedan 1.6 VTi 115, PEUGEOT 301 Sedan 1.6 HDI 90, PEUGEOT 301 Sedan 1.6 BlueHDI 100, PEUGEOT 301 Sedan 1.2 VTi 82, PEUGEOT 301 Sedan 1.5, PEUGEOT 301 Sedan 1.6 LPG, PEUGEOT 301 Sedan 1.2 PureTech 82

Postup se může mírně měnit podle designu auta.

Tento tutoriál byl vytvořen na základě procesu výměny pro podobnou součástku na autě: PEUGEOT 307 SW (3H) 2.0 HDi 135

VÝMĚNA: LOŽISKA KOLA - PEUGEOT 301 SEDAN.
POTŘEBNÉ NÁSTROJE:



- Drátěný kartáč
- Sprej WD-40
- Čistič brzd
- Měděné mazivo
- Momentový klíč
- Kombinační klíč č.18
- Nástavec č. 10
- Nástavec č. 16
- Nástavec č. 17
- Nástavec č. 18
- Nástavec č. 21
- Nástavec č. 36
- Hvězdicový nástavec Torx T30
- Hvězdicový nástavec Torx T50
- Úderová rázová hlavice na matice kol č.17
- Račnový klíč
- Sada vložky a ořechu ložiska
- Vratidlo
- Kladivo
- Průbojník
- Nárazový šroubovák
- Kleště na segrovky
- 3-ramenný stahovák ozubených koleček
- Separátor ložisek
- Stahovák kulového čepu
- Páčidlo
- Hydraulický převodový zvedák
- Klín pod kolo auta

Koupit nástroje

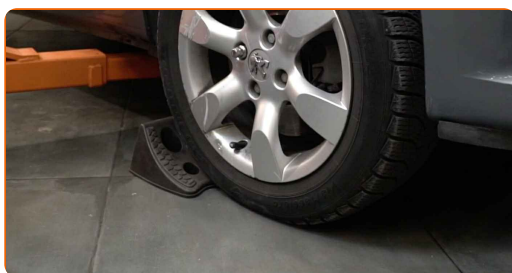
Výměna: ložiska kola - PEUGEOT 301 Sedan. AUTODOC doporučuje:

- Nepoužívejte znovu ložisko vašeho auta PEUGEOT 301 Sedan.
- Proces výměny ložiska náboje kola je totožný pro obě kola na stejné nápravě.
- Celý postup práce proveďte při vypnutém motoru.

VÝMĚNA: LOŽISKA KOLA - PEUGEOT 301 SEDAN. PROVEĎTE NÁSLEDUJÍCÍ KROKY:

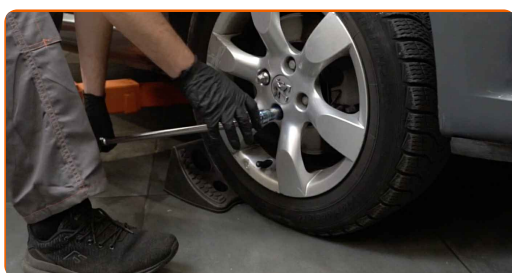
1

Kola auta zajistěte pomocí klínů.



2

Uvolněte upevňovací šrouby kola. Použijte rázový nástavec na kolo č. 17.



3

Zvedněte přední část vozidla a zajistěte vozidlo na podpěrách.

4

Odšroubujte šrouby kol.

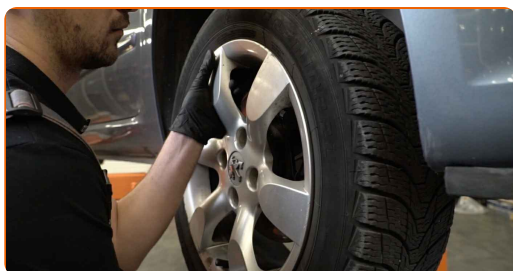


Výměna: ložiska kola - PEUGEOT 301 Sedan. Doporučují odborníci z AUTODOC:

- Abyste se vyhnuli zranění, při odšroubovávání šroubů držte kolo.

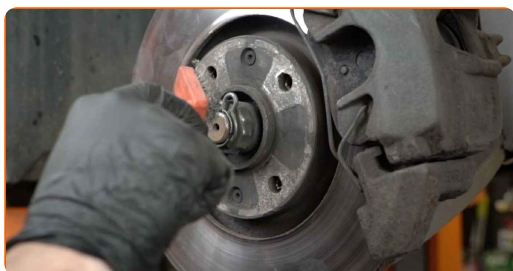
5

Odstraňte kolo.



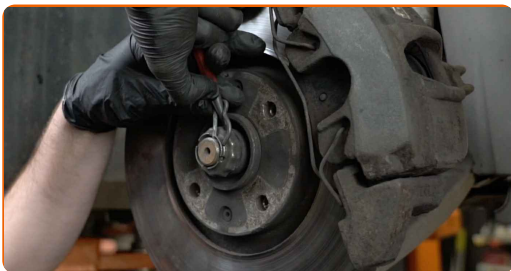
6

Vyčistěte klínový kolík matice nápravy homokinetického kloubu. Použijte drátěný kartáč.



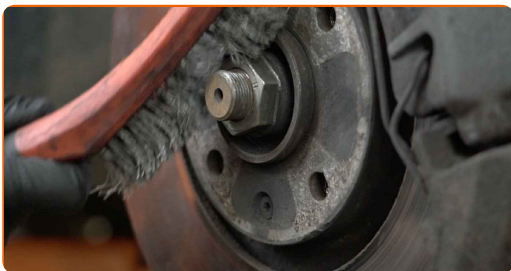
7

Odstraňte klínový kolík matice nápravy homokinetického kloubu. Použijte průbojník.



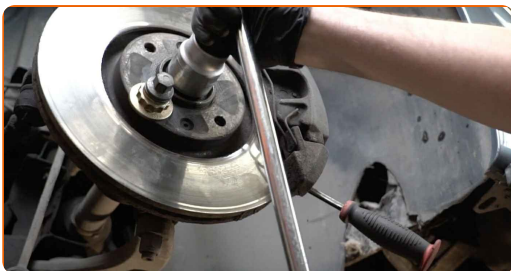
8

Vyčistěte upevňovací prvek hnací hřídele. Použijte drátěný kartáč. Použijte sprej WD-40.



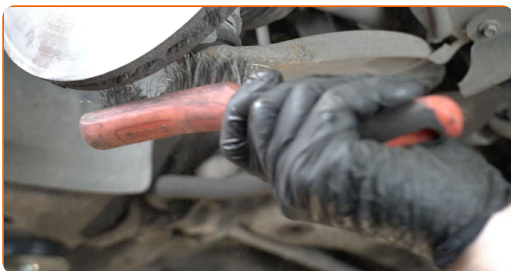
9

Uvolněte upevňovací prvek hnací hřídele. Použijte nástavec č.36. Použijte ráčnový klíč.

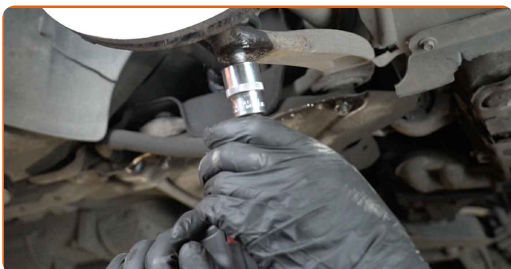


10

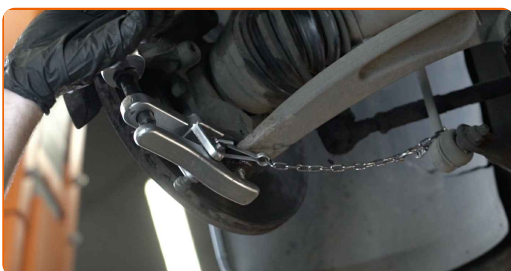
Vyčistěte všechna spojení ramene. Použijte drátěný kartáč. Použijte sprej WD-40.



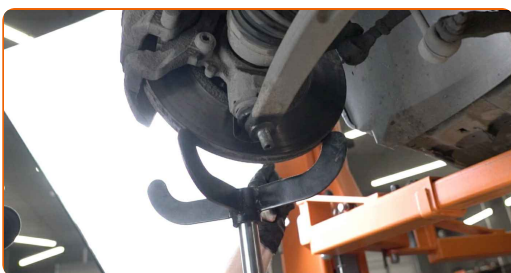
- 11** Odšroubujte upevňovací prvek spojující kulový čep a ovládací rameno odpružení. Použijte nástavec č.21. Použijte vratidlo.



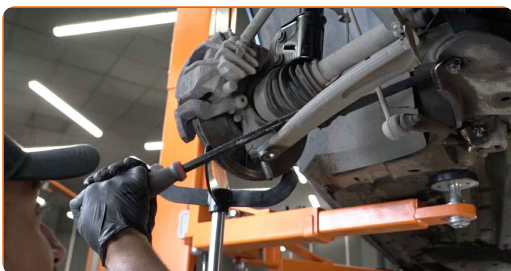
- 12** Odpojte kulový čep od ramene. Použijte stahovák na kulové čepy.



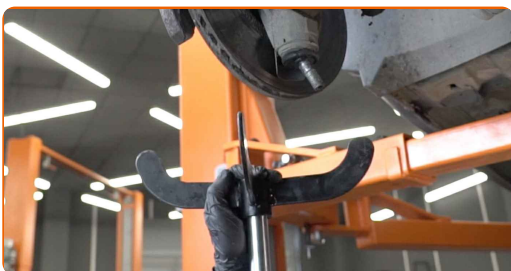
- 13** Podepřete kloub řízení. Použijte zvedák s hydraulickými převody.



- 14** Odpojte kulový čep od ramene. Použijte páčidlo.



- 15** Odstraňte podpěru ze spodní strany čepu nápravy.



AUTODOC doporučuje:

- Výměna: ložiska kola - PEUGEOT 301 Sedan. Zvedák na auto dejte dolů hladce, bez trhání, aby se nepoškodily součástky a mechanismy.

16

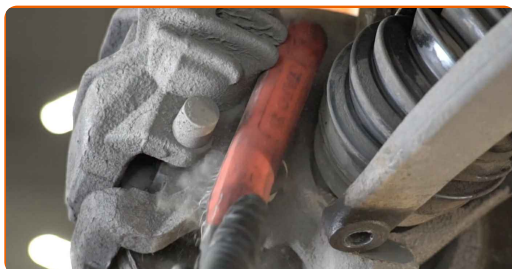
Odpojte hnací hřídel od hlavy ložiska čepu.

Výměna: ložiska kola - PEUGEOT 301 Sedan. Tip:

- Ujistěte se, že hnací hřídel není bez zátěže (když je auto zvednuté).

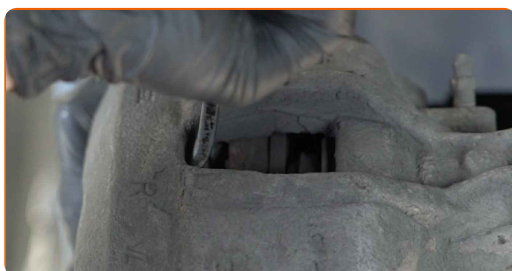
17

Vyčistěte upevňovací prvky držáku brzdového třmenu. Použijte drátěný kartáč. Použijte sprej WD-40.



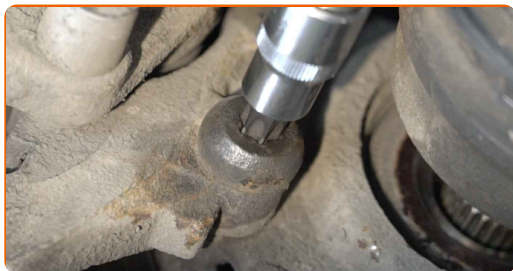
18

Rozšiřte brzdové destičky. Použijte páčidlo.



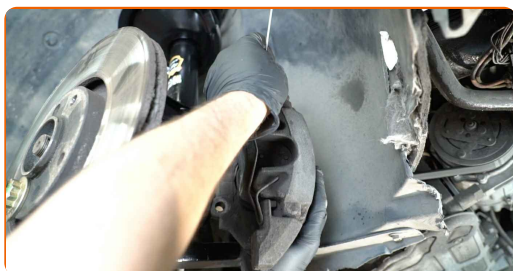
19

Odšroubujte upevnění svorky brzdového třmenu. Použijte hvězdicový Torx T 50. Použijte vratidlo.



20

Odstraňte brzdový třmen spolu s jeho držákem.



Výměna: ložiska kola - PEUGEOT 301 Sedan. Profesionálové doporučují:

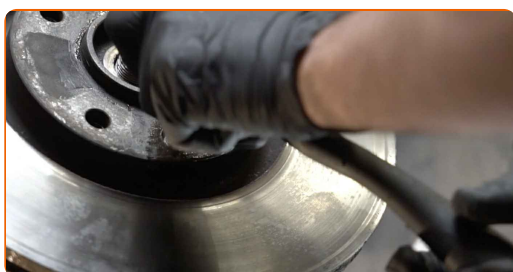
- Přivažte třmen k zavěšení kol nebo ke karoserii drátkem bez odpojení od brzdové hadičky, aby se předešlo ztrátě tlaku v brzdovém systému.
- Ujistěte se, že brzdový třmen nevisí na brzdové hadičce.
- Po odstranění brzdového třmenu nestláčejte brzdový pedál. Vypadl by totiž píst z brzdového válce, vylila by se brzdová kapalina a systém by ztratil tlak.
- Zkontrolujte držák brzdového třmenu, vodící závlačky brzdového třmenu a pouzdra. Vyčistěte je. Pokud je to nutné, vyměňte je.

- 21** Vyčistěte upevnění spojující čep táhla řízení k hlavě ložiska čepu kola. Použijte drátěný kartáč. Použijte sprej WD-40.

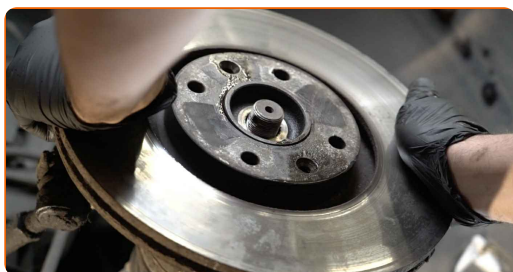


- 22** Vyčistěte upevňovací prvky brzdového kotouče. Použijte drátěný kartáč. Použijte sprej WD-40.

- 23** Odšroubujte upevnění brzdového kotouče. Použijte hvězdicový Torx T 30. Použijte nárazový šroubovák.



- 24** Odstraňte brzdový kotouč.

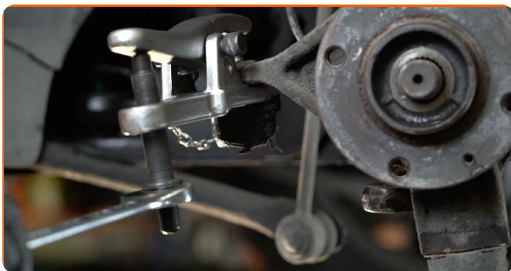


- 25** Odšroubujte koncovou šroub kloubu řízení. Použijte nástavec č.16. Použijte ráčnový klíč.



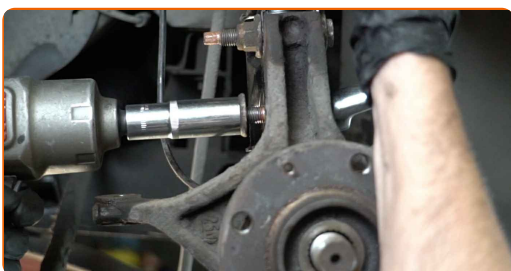
26

Odpojte koncovku táhla od kloubu řízení. Použijte stahovák na kulové čepy.



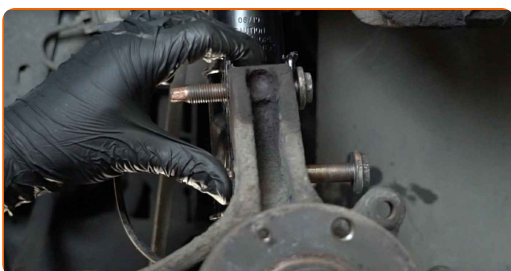
27

Odšroubujte spodní upevňovací prvek spojující vzpěru tlumiče a hlavu ložiska čepu kola. Použijte kombinační klíč č.18. Použijte nástavec č.18. Použijte ráčnový klíč.



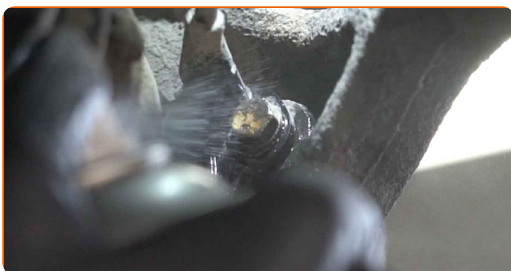
28

Odstraňte upevňovací šroub.



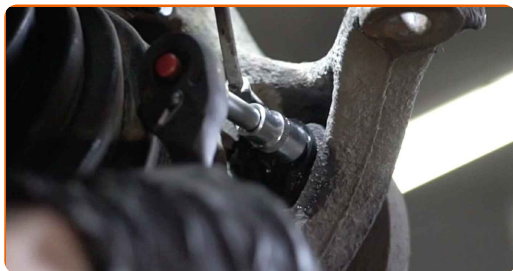
29

Natřete upevňovací prvek ABS senzoru. Použijte drátěný kartáč. Použijte sprej WD-40.



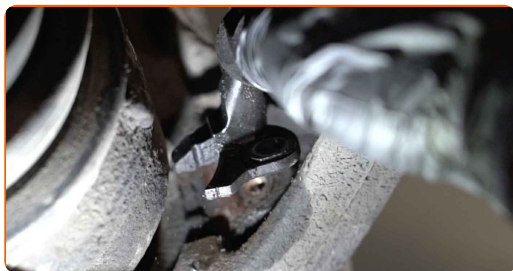
30

Odšroubujte upevnění ABS snímače. Použijte nástavec č.10. Použijte ráčnový klíč.



31

Odstraňte ABS snímač od táhla řízení.



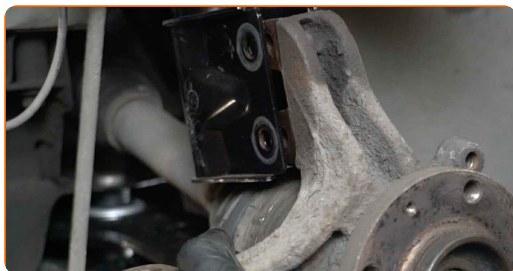
32

Odstraňte upevňovací šroub.



33

Odpojte kloub řízení od vzpěry tlumiče.



34

Odstraňte kloub řízení spolu s nábojem.



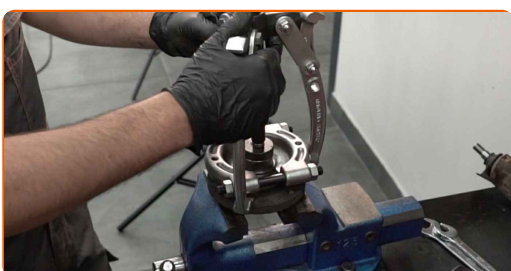
35

Odstraňte náboj kola z kloubu řízení. Použijte průbojník. Použijte kladivo.



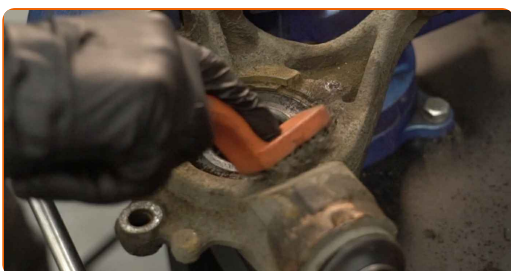
36

Vytlačte vnitřní kolejničku ložiska z náboje kola. Použijte separátor ložisek. Použijte 3-ramenný stahovák ozubených koleček.



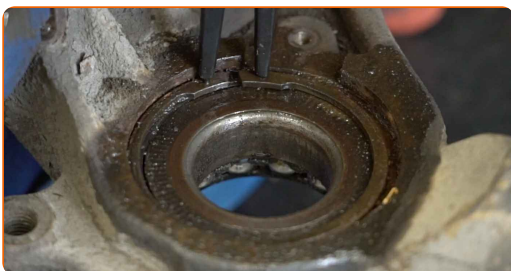
37

Vyčistěte zádržný kroužek ložiska náboje kola. Použijte drátěný kartáč. Použijte sprej WD-40.



38

Odstraňte zádržný kroužek ložiska náboje kola. Použijte kleště na segrovky.



39

Vytlačte ložisko náboje kola. Použijte sadu vložky a ořechu ložiska.



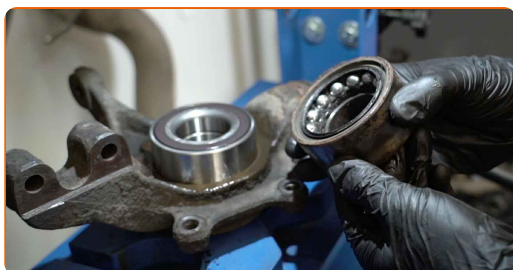
40

Vyčistěte montážní otvor ložiska náboje. Použijte drátěný kartáč. Použijte sprej WD-40.



41

Vtlačte nové ložisko do kloubu řízení.



Výměna: ložiska kola - PEUGEOT 301 Sedan. Tip od odborníků z AUTODOC:

- Zkontrolujte a ujistěte se, že ložisko náboje kola je v správné poloze. Zabraňte jeho nevyrovnání.
- Přestaňte tlačit na povrch ložiska ihned poté, co zapadlo do své montážní pozice.

42

Nainstalujte zádržný kroužek ložiska náboje kola. Použijte kleště na segrovky.



43

Vyčistěte náboj. Použijte sprej WD-40.



44

Nainstalujte náboj kola na kloub řízení. Použijte sadu vložky a ořechu ložiska.

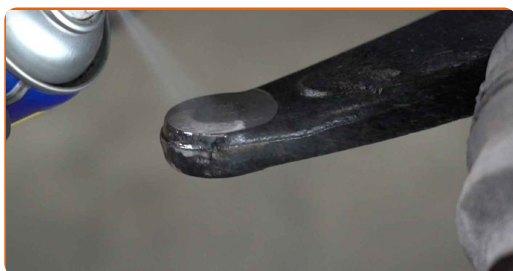


45

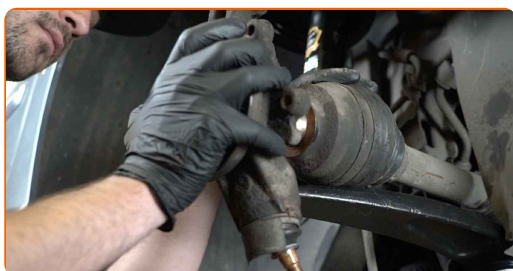
Vyčistěte drážky homokinetického kloubu hnacího hřídele. Použijte drátěný kartáč. Použijte sprej WD-40.



- 46** Vyčistěte montážní pozice čepu táhla řízení. Vyčistěte montážní otvory a závit ramene odpružení. Použijte drátěný kartáč. Použijte sprej WD-40.



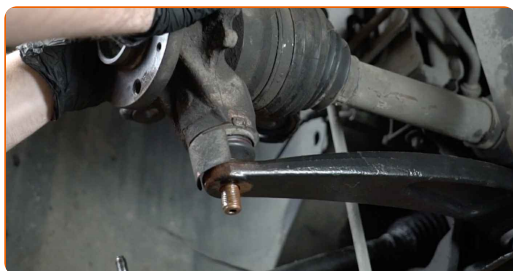
- 47** Nainstalujte čep nápravy spolu s nábojem kola.



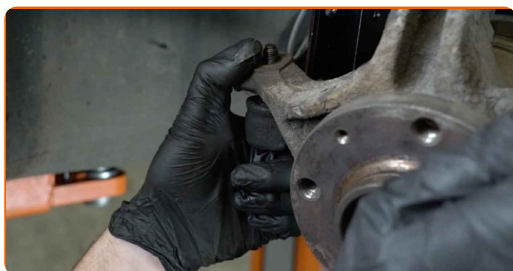
- 48** Nainstalujte hnací hřídel.



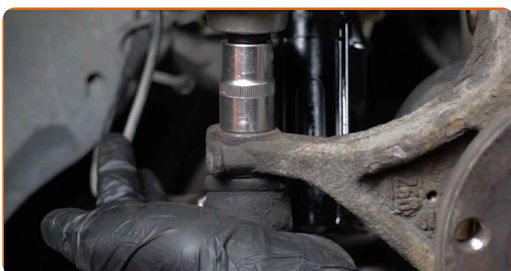
- 49** Připojte kulový čep k ovládacímu ramenu.



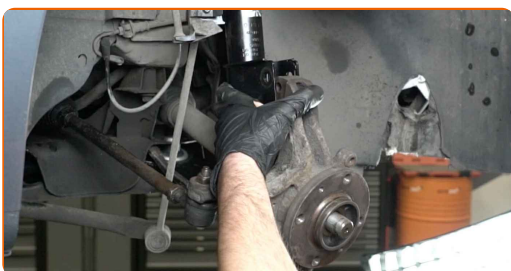
- 50** Připojte koncovku kloubu řízení ke kloubu řízení.



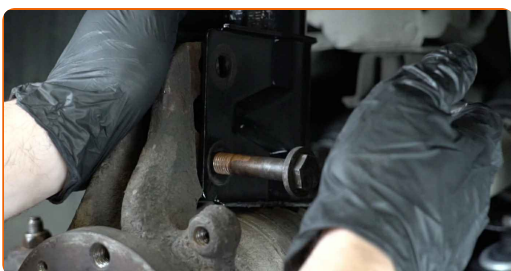
- 51** Zašroubujte upevňovací matici, která spojuje čep táhla řízení k hlavě ložiska čepu řízení. Použijte nástavec č.17. Použijte ráčnový klíč.



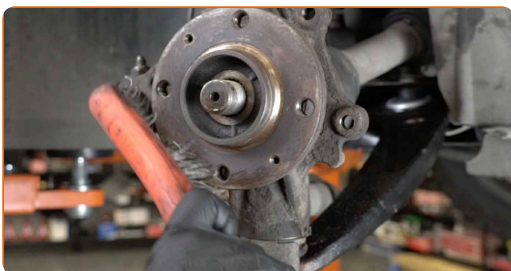
- 52** Upevněte vzpěry tlumiče k táhlu řízení. Použijte páčidlo.



- 53** Nainstalujte upevňovací šrouby.



- 54** Vyčistěte náboj. Použijte drátěný kartáč. Natřete kontaktní povrch. Použijte měděné mazivo.



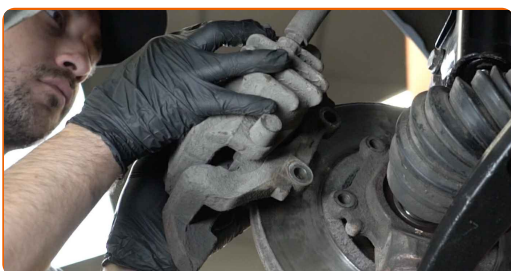
- 55** Nainstalujte brzdový kotouč.



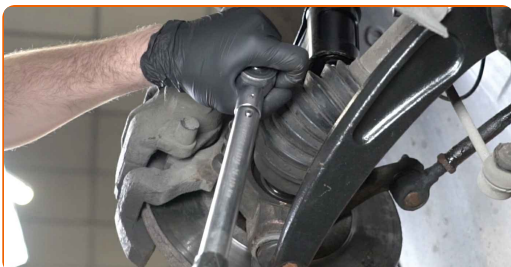
- 56** Upevněte upevnění brzdového kotouče. Použijte hvězdicový Torx T 30. Použijte momentový klíč. Utáhněte ji točivým momentem 9 Nm.



- 57** Nainstalujte brzdový třmen spolu s jeho držákem.



- 58** Upevněte svorku brzdového třmenu. Použijte hvězdicový Torx T 50. Použijte momentový klíč. Utáhněte ji točivým momentem 105 Nm.



- 59** Utáhněte spodní upevňovací prvky spojující vzpěru tlumiče k hlavě ložiska čepu. Použijte kombinační klíč č.18. Použijte nástavec č.18. Použijte momentový klíč. Utáhněte ji točivým momentem 90 Nm.



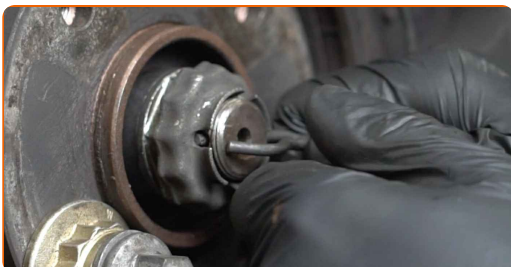
- 60** Utáhněte upevňovací matici spojující čep táhla řízení k hlavě ložiska čepu kola. Použijte nástavec č.17. Použijte momentový klíč. Utáhněte ji točivým momentem 35 Nm.



- 61** Utáhněte matici hnacího hřídele. Použijte nástavec č.36. Použijte momentový klíč. Utáhněte ji točivým momentem 280 Nm.



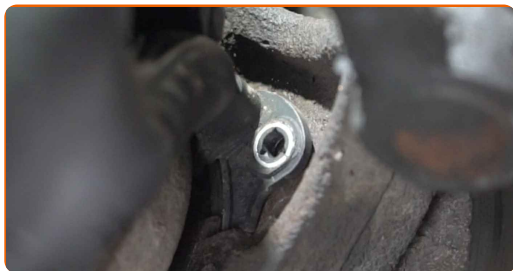
- 62** Nainstalujte klínový kolík matice nápravy homokinetického kloubu. Použijte páčidlo. Použijte kladivo.



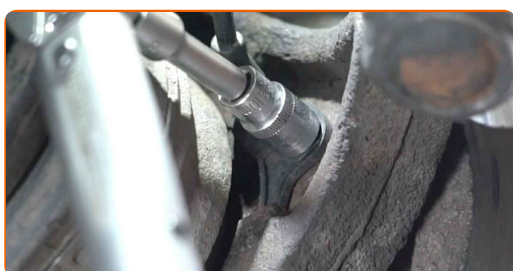
- 63** Zašroubujte upevňovací prvky kulového čepu. Použijte nástavec č.21. Použijte ráčnový klíč.



64 Zapojte snímač ABS k čepu řízení.

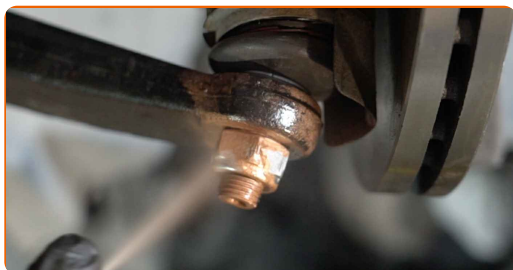


65 Utáhněte upevňovací prvek, který spojuje ABS senzor k hlavě ložiska čepu řízení. Použijte nástavec č.10. Použijte momentový klíč. Utáhněte ji točivým momentem 11 Nm.

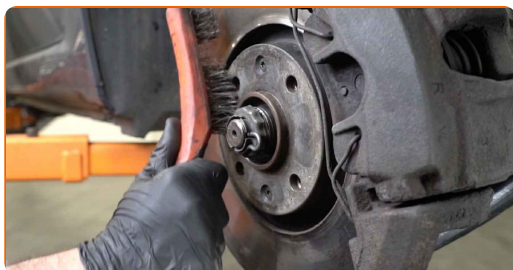


66 Utáhněte upevnění kulového čepu. Použijte nástavec č.21. Použijte momentový klíč. Utáhněte ji točivým momentem 50 Nm.

67 Natřete a ošetřete všechna spojení ramene. Natřete upevňovací prvky tlumiče. Použijte měděné mazivo.

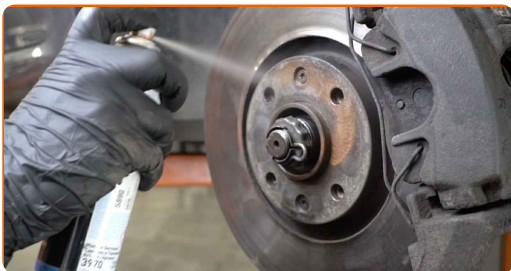


68 Vyčistěte montážní otvor disku kola. Použijte drátěný kartáč.



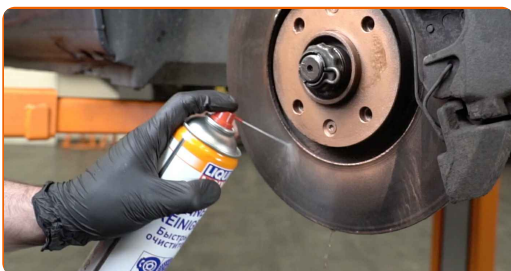
69

Natřete povrch, kde je brzdový kotouč v kontaktu s ráfem kola. Použijte měděné mazivo.



70

Vyčistěte povrch brzdového kotouče. Použijte čistič brzd.

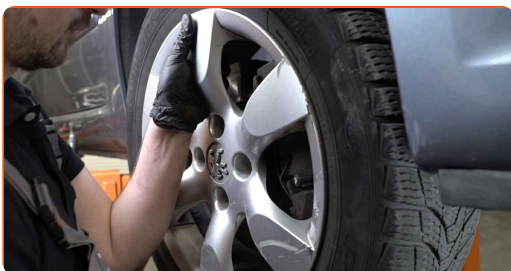


AUTODOC doporučuje:

- Výměna: ložiska kola - PEUGEOT 301 Sedan. Po aplikování spreje několik minut počkejte.

71

Nainstalujte kolo.



Výměna: ložiska kola - PEUGEOT 301 Sedan. Tip od AUTODOC:

- K zabránění zranění držte kolo při šroubování upevňovacích šroubů.

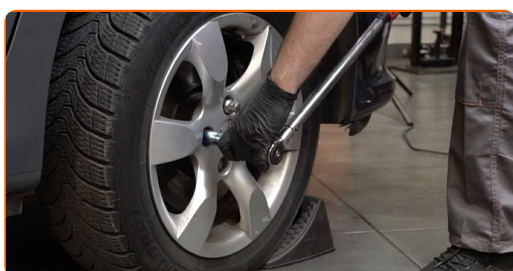
72

Zašroubujte šrouby kol. Použijte rázový nástavec na kolo č. 17.



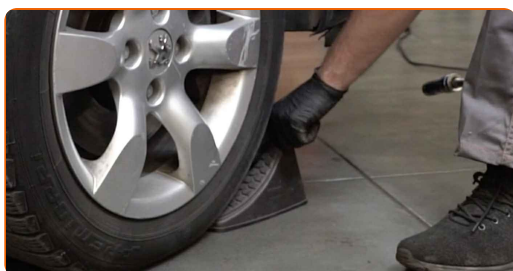
73

Auto dejte na zem a přišroubujte šrouby v křížovém poradí. Použijte rázový nástavec na kolo č. 17. Použijte momentový klíč. Utáhněte ji točivým momentem 100 Nm.



74

Odstraňte zvedáky a klíny.



VÝBORNĚ! 

ZOBRAZIT VÍCE TUTORIÁLŮ

AUTODOC – NÁHRADNÍ DÍLY NEJVYŠŠÍ KVALITY ZA VÝBORNOU CENU, A TO VŠECHNO ONLINE

AUTODOC MOBILNÍ APLIKACE: ZACHYŤTE SKVĚLÉ AKCE PŘI POHODLNÉM NAKUPOVÁNÍ



OBROVSKÝ VÝBĚR NÁHRADNÍCH DÍLŮ PRO VAŠE AUTO

LOŽISKA KOLA: ŠIROKÝ VÝBĚR

i VYHLÁŠENÍ:

Dokument obsahuje pouze obecná doporučení, která pro vás mohou být užitečná při svépomocné opravě vašeho auta nebo při výměně některých dílů. AUTODOC nenesе žádnou zodpovědnost za poškození, zranění, škodu na majetku, způsobenou opravou nebo výměnou dílů nesprávným použitím nebo nesprávným pochopením uvedených informací.

AUTODOC nenesе odpovědnost za žádné možné chyby nebo nejasnosti uvedeny v tomto návodu. Uvedené informace mají pouze informativní charakter a nelze je zaměnit s radami od odborníků.

AUTODOC nenesе odpovědnost za nesprávné nebo rizikové používání vybavení, nářadí nebo náhradních dílů. AUTODOC doporučuje výměnu nebo opravu provádět opatrně a přísně dodržovat všechna bezpečnostní pravidla. Pamatujte si: používání dílů nízké kvality nezaručí vašemu autu dostatečnou míru bezpečnosti na silnicích.

© Copyright 2023 – Veškerý obsah na této stránce, zejména texty, fotografie a grafika, je chráněn zákonem o autorských právech. Všechna práva, včetně práva na kopírování, svěření třetím stranám, práva na úpravu a překlad, vlastní společnost AUTODOC SE.