



Jak vyměnit přední  
ložisko kola na **PEUGEOT**  
**309 II Hatchback** –  
návod k výměně

## PODOBNÝ VIDEO TUTORIÁL



Toto video ukazuje proces výměny podobné součástky na jiném vozidle

### **Důležité!**

Tento proces výměny můžete použít pro model:

PEUGEOT 309 II Hatchback 1.9 Diesel, PEUGEOT 309 II Hatchback 1.6, PEUGEOT 309 II Hatchback 1.9, PEUGEOT 309 II Hatchback 1.9 GTI, PEUGEOT 309 II Hatchback 1.9 GTI 16V, PEUGEOT 309 II Hatchback 1.8 TD, PEUGEOT 309 II Hatchback 1.8 Diesel

Postup se může mírně měnit podle designu auta.

Tento tutoriál byl vytvořen na základě procesu výměny pro podobnou součástku na autě: PEUGEOT 406 Sedan 2.2

VÝMĚNA: LOŽISKA KOLA - PEUGEOT 309 II  
HATCHBACK. POTŘEBNÉ NÁSTROJE:



- Drátěný kartáč
- Sprej WD-40
- Čistič brzd
- Měděné mazivo
- Tmel
- Víceúčelové mazivo
- Vysokoteplotní keramické mazivo
- Momentový klíč
- Hvězdicový nástavec Torx T55
- Nástavec č. 10
- Nástavec č. 16
- Nástavec č. 17
- Nástavec č. 21
- Nástavec č. 36
- Úderová rázová hlavice na matice kol č.19
- Račnový klíč
- Vratidlo
- Kladivo
- Průbojník
- Páčidlo
- Křížový šroubovák
- Plochý Šroubovák
- Kulaté kleště
- Separátor ložisek
- Stahovák kulového čepu
- Sada vložky a ořechu ložiska
- Hydraulický převodový zvedák
- Klín pod kolo auta

**Koupit nástroje**

Výměna: ložiska kola - PEUGEOT 309 II Hatchback. Tip od AUTODOC:

- Nepoužívejte znovu ložisko vašeho auta PEUGEOT 309 II Hatchback.
- Proces výměny ložiska náboje kola je totožný pro obě kola na stejné nápravě.
- Prosím pozor: všechny práce na autě - PEUGEOT 309 II Hatchback – se musí provádět při vypnutém motoru.

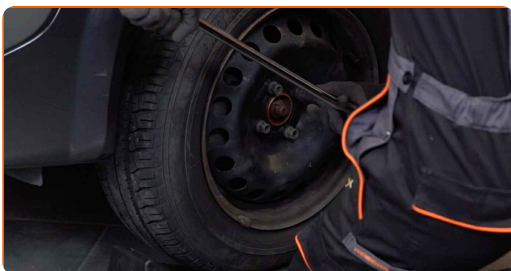
## VÝMĚNU PROVEĎTE V NÁSLEDUJÍCÍM POŘADÍ:

**1** Otevřete kapotu. Odšroubujte uzávěr nádržky brzdové kapaliny.

**2** Kola auta zajistěte pomocí klínů.



**3** Uvolněte upevňovací šrouby kola. Použijte rázový nástavec na kolo č. 19.



**4** Zvedněte přední část vozidla a zajistěte vozidlo na podpěrách.

**5** Odšroubujte šrouby kol.



**AUTODOC doporučuje:**

- Upozornění! Pro vyhnutí se zranění držte kolo při odšroubovávání upevňovacích šroubů. PEUGEOT 309 II Hatchback

**6** Odstraňte kolo.



**7** Vyčistěte upevňovací prvky držáku brzdového třmenu. Použijte drátěný kartáč. Použijte sprej WD-40.

**8** Odšroubujte upevňovací prvky držáku brzdového třmenu. Použijte hvězdicový Torx T 55. Použijte vratidlo. Použijte ráčnový klíč.



**9** Odstraňte upevňovací šrouby (2 kusy).

**10** Odpojte konektor snímače opotřebení brzdové destičky.



**11** Odstraňte brzdový třmen spolu s jeho držákem.



**Výměna: ložiska kola - PEUGEOT 309 II Hatchback. Profesionálové doporučují:**

- Přivažte třmen k zavěšení kol nebo ke karoserii drátkem bez odpojení od brzdové hadičky, aby se předešlo ztrátě tlaku v brzdovém systému.
- Ujistěte se, že brzdový třmen nevisí na brzdové hadičce.
- Po odstranění brzdového třmenu nestláchejte brzdový pedál. Vypadl by totiž píst z brzdového válce, vylila by se brzdová kapalina a systém by ztratil tlak.
- Zkontrolujte držák brzdového třmenu, vodící závlačky brzdového třmenu a pouzdra. Vyčistěte je. Pokud je to nutné, vyměňte je.

- 12** Vyberte zádržný prstenec a brzdovou hadičku dejte stranou, mimo držáku na vzpěře tlumiče. Použijte kulaté kleště.



- 13** Odpojte vodiče ABS snímače. Použijte páčidlo.



- 14** Odšroubujte držák ABS kabelu. Použijte nástavec č.10. Použijte ráčnový klíč.



- 15** Odstraňte svorku ze vzpěry tlumiče.





16

Vyčistěte upevňovací prvky brzdového kotouče. Použijte drátěný kartáč. Použijte sprej WD-40.



17

Odšroubujte upevňovací prvky brzdového kotouče. Použijte křížový šroubovák PH.



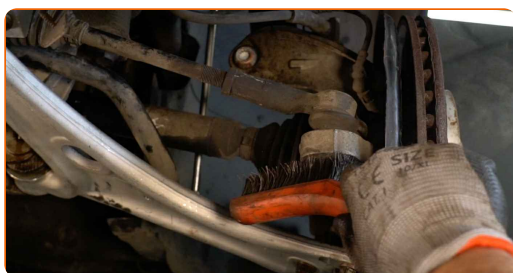
18

Odstraňte brzdový kotouč.



19

Vyčistěte upevnění spojující čep táhla řízení k hlavě ložiska čepu kola. Použijte drátěný kartáč. Použijte sprej WD-40.





20

Odšroubujte koncovou šroub kloubu řízení. Použijte nástavec č.17. Použijte ráčnový klíč.



21

Odpojte koncovku táhla od kloubu řízení. Použijte stahovák na kulové čepy.



22

Vyčistěte upevnění, které spojuje rameno zavěšení kol ke kulovému čepu. Použijte drátěný kartáč. Použijte sprej WD-40.

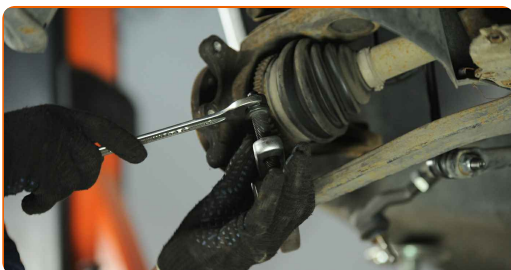
23

Odšroubujte upevnění, které spojuje rameno zavěšení kol k hlavě ložiska čepu kola. Použijte nástavec č.21. Použijte ráčnový klíč.



24

Odpojte spodní A-rameno od hlavy ložiska čepu kola. Použijte stahovák na kulové čepy. Použijte páčidlo.



25

Odstraňte závlačku zajišťující matici náboje. Použijte kulaté kleště. Použijte plochý šroubovák.



26

Vyčistěte upevňovací prvek náboje kola. Použijte drátěný kartáč. Použijte sprej WD-40.

27

Odšroubujte matici nápravy náboje. Použijte nástavec č.36. Použijte ráčnový klíč.



28

Odstraňte upevňující matici.

29

Odpojte hnací hřídel od hlavy ložiska čepu. Použijte průbojník. Použijte kladivo.



30

Odšroubujte upevnění spojující ABS snímač k hlavě ložiska čepu kola. Použijte nástavec č.10. Použijte ráčnový klíč.



**31** Odstraňte ABS snímač z hlavy ložiska čepu kola.



**32** Vyčistěte spodní upevnění spojující tlumič k hlavě ložiska čepu kola. Použijte drátěný kartáč. Použijte sprej WD-40.

**33** Odšroubujte spodní upevňovací prvek spojující vzpěru tlumiče a hlavu ložiska čepu kola. Použijte nástavec č.16. Použijte ráčnový klíč.



**34** Odstraňte upevňovací šroub.

**35** Odpojte kloub řízení od vzpěry tlumiče. Použijte kladivo.

**36** Odstraňte kloub řízení spolu s nábojem.



**37** Odstraňte náboj kola z kloubu řízení. Použijte sadu vložky a ořechu ložiska. Použijte kladivo.



**38** Odstraňte zádržný kroužek ložiska náboje kola. Použijte kulaté kleště.



**39** Vytlačte ložisko náboje kola. Použijte sadu vložky a ořechu ložiska.



**40** Vyčistěte montážní otvor ložiska náboje. Použijte drátěný kartáč. Použijte sprej WD-40.

**41** Natřete montážní pozici sestavy ložiska. Použijte víceúčelové mazivo.

**42** Vtlačte nové ložisko do kloubu řízení. Použijte sadu vložky a ořechu ložiska.



### AUTODOC doporučuje:

- Zkontrolujte a ujistěte se, že ložisko náboje kola je v správné poloze. Zabraňte jeho nevyrovnání.
- Přestaňte tlačit na povrch ložiska ihned poté, co zapadlo do své montážní pozice.

43

Nainstalujte zádržný kroužek na hlavu ložiska čepu kola. Použijte kulaté kleště.



44

Rozeberte vnitřní kroužek ložiska, který zůstal na náboji. Použijte sadu vložky a ořechu ložiska. Použijte separátor ložisek.

45

Natřete montážní pozici náboje. Použijte víceúčelové mazivo.

46

Nainstalujte náboj kola na kloub řízení. Použijte sadu vložky a ořechu ložiska.



47

Natřete montážní prvek vzpěry tlumiče na hlavě ložiska čepu kola. Použijte drátěný kartáč. Použijte sprej WD-40.



48

Nainstalujte čep nápravy spolu s nábojem kola.





49 Podepřete čep nápravy.



50 Upevněte vzpěry tlumiče k táhlu řízení. Použijte kladivo.



51 Vyberte podpěru zpod čepu nápravy.



Výměna: ložiska kola - PEUGEOT 309 II Hatchback. Tip od odborníků z AUTODOC:

- Zvedák s hydraulickými převody pomalu, hladce a bez trhání dejte dolů, aby se nepoškodily sestavy a mechanismy.

52 Nainstalujte upevňovací šroub.

- 53** Utáhněte spodní upevňovací prvky tlumiče. Použijte nástavec č.16. Použijte momentový klíč. Utáhněte ji točivým momentem 55 Nm.



- 54** Natřete drážky homokinetického kloubu hnací hřídele. Použijte drátěný kartáč. Použijte sprej WD-40.



- 55** Nainstalujte hlavu ložiska čepu kola na nápravě homokinetického kloubu.

- 56** Připojte spodní A-rameno k hlavě ložiska čepu kola.

- 57** Utáhněte upevnění, které spojuje rameno zavěšení kol ke kulovému čepu. Použijte nástavec č.21. Použijte momentový klíč. Utáhněte ji točivým momentem 45 Nm.



- 58** Nainstalujte upevňovací matici.

- 59** Upevněte náboj. Použijte nástavec č.36. Použijte momentový klíč. Utáhněte ji točivým momentem 325 Nm.





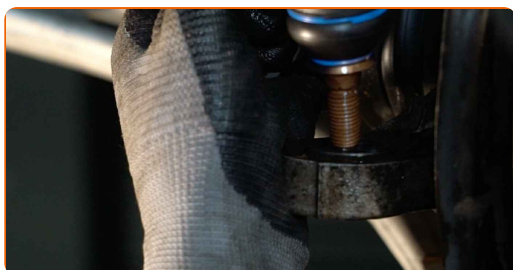
**60** Nainstalujte novou závlačku matice náboje. Použijte kladivo.



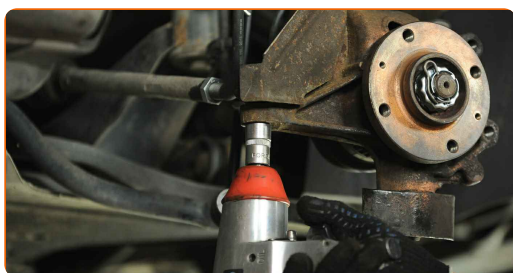
**61** Nainstalujte ABS snímač na hlavě ložiska čepu kola a zajistěte ho. Použijte nástavec č.10. Použijte ráčnový klíč.



**62** Připojte koncovku kloubu řízení ke kloubu řízení.



**63** Utáhněte upevňovací matici spojující čep táhla řízení k hlavě ložiska čepu kola. Použijte nástavec č.17. Použijte momentový klíč. Utáhněte ji točivým momentem 35 Nm.



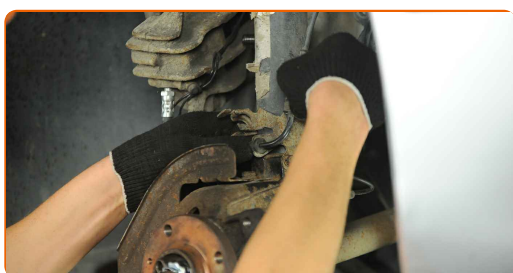
**64** Nainstalujte svorku na vzpěru tlumiče.



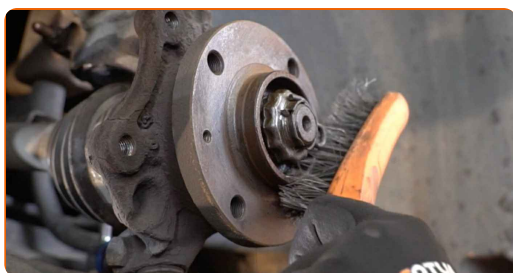
- 65** Utáhněte držák ABS kabelu. Použijte nástavec č.10. Použijte momentový klíč. Utáhněte ji točivým momentem 10 Nm.



- 66** Zapojte vodiče ABS snímače.



- 67** Vyčistěte náboj. Použijte drátěný kartáč. Natřete kontaktní povrch. Použijte měděné mazivo.

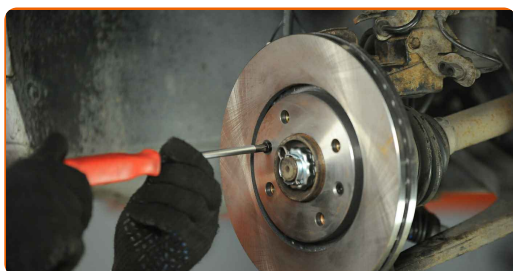


- 68** Nainstalujte brzdový kotouč.



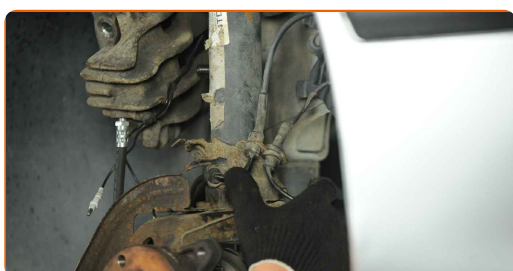
69

Utáhněte upevňovací prvky brzdového kotouče. Použijte křížový šroubovák PH. Použijte momentový klíč. Utáhněte ji točivým momentem 10 Nm.



70

Upevněte brzdovou hadičku na vzpěru.



71

Připevněte sponu brzdové hadičky.

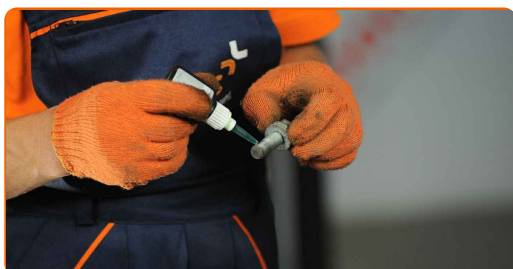
72

Nainstalujte brzdový třmen spolu s jeho držákem.



73

Natřete upevňovací prvky držáku brzdového třmenu. Použijte těsnící materiál.



**74** Nainstalujte upevňovací šrouby (2 kusy).

**75** Utáhněte upevňovací prvky držáku brzdového třmenu. Použijte hvězdicový Torx T 55. Použijte momentový klíč. Utáhněte ji točivým momentem 120 Nm.



**76** Zapojte konektor snímače opotřebení brzdové destičky.



**77** Natřete upevnění spojující čep táhla řízení k hlavě ložiska čepu. Natřete upevňovací prvky hlavy ložiska čepu kola. Natřete upevňovací prvky držáku brzdového třmenu. Natřete upevňovací prvky spojující ovládací rameno k hlavě ložiska čepu nápravy. Použijte měděné mazivo.



**78** Natřete povrch, kde je brzdový kotouč v kontaktu s ráfem kola. Použijte vysokoteplotní keramické mazivo.



79

Vyčistěte povrch brzdového kotouče. Použijte čistič brzd.



### AUTODOC doporučuje:

- Výměna: ložiska kola - PEUGEOT 309 II Hatchback. Po aplikování spreje několik minut počkejte.

80

Nainstalujte kolo.



Výměna: ložiska kola - PEUGEOT 309 II Hatchback. Doporučují odborníci z AUTODOC:

- K zabránění zranění držte kolo při šroubování upevňovacích šroubů.

81

Zašroubujte šrouby kol. Použijte rázový nástavec na kolo č. 19.





- 82** Auto dejte na zem a přišroubujte šrouby v křížovém poradí. Použijte rázový nástavec na kolo č. 19. Použijte momentový klíč. Utáhněte ji točivým momentem 90 Nm.



- 83** Odstraňte zvedáky a klíny.



**AUTODOC doporučuje:**

- Zkontrolujte stav a hladinu brzdové kapaliny v expanzní nádrži a je-li to nutné, doplňte ji.

- 84** Utáhněte uzávěr nádržky brzdové kapaliny. Zavřete kapotu.

**AUTODOC doporučuje:**

- Bez nastartování motoru stlačte brzdový pedál několikrát, dokud nebudete cítit značný odpor.

**VÝBORNĚ!** 

**ZOBRAZIT VÍCE TUTORIÁLŮ**

# AUTODOC – NÁHRADNÍ DÍLY NEJVYŠŠÍ KVALITY ZA VÝBORNOU CENU, A TO VŠECHNO ONLINE

AUTODOC MOBILNÍ APLIKACE: ZACHYŤTE SKVĚLÉ AKCE PŘI POHODLNÉM NAKUPOVÁNÍ



**OBROVSKÝ VÝBĚR NÁHRADNÍCH DÍLŮ PRO VAŠE AUTO**

**LOŽISKA KOLA: ŠIROKÝ VÝBĚR**

## **i VYHLÁŠENÍ:**

Dokument obsahuje pouze obecná doporučení, která pro vás mohou být užitečná při svépomocné opravě vašeho auta nebo při výměně některých dílů. AUTODOC nenese žádnou zodpovědnost za poškození, zranění, škodu na majetku, způsobenou opravou nebo výměnou dílů nesprávným použitím nebo nesprávným pochopením uvedených informací.

AUTODOC nenese odpovědnost za žádné možné chyby nebo nejasnosti uvedeny v tomto návodu. Uvedené informace mají pouze informativní charakter a nelze je zaměnit s radami od odborníků.

AUTODOC nenese odpovědnost za nesprávné nebo rizikové používání vybavení, nářadí nebo náhradních dílů. AUTODOC doporučuje výměnu nebo opravu provádět opatrně a přísně dodržovat všechna bezpečnostní pravidla. Pamatujte si: používání dílů nízké kvality nezaručí vašemu autu dostatečnou míru bezpečnosti na silnicích.

© Copyright 2023 – Veškerý obsah na této stránce, zejména texty, fotografie a grafika, je chráněn zákonem o autorských právech. Všechna práva, včetně práva na kopírování, svěření třetím stranám, práva na úpravu a překlad, vlastní společnost AUTODOC SE.