



Jak vyměnit motorový
olej a olejový filtr na
PEUGEOT 605 Sedan –
návod k výměně

PODOBNÝ VIDEO TUTORIÁL



Toto video ukazuje proces výměny podobné součástky na jiném vozidle

Důležité!

Tento proces výměny můžete použít pro model:

PEUGEOT 605 Sedan 2.1 Turbo diesel, PEUGEOT 605 Sedan 2.0, PEUGEOT 605 Sedan 2.0 Turbo, PEUGEOT 605 Sedan 2.0 16V, PEUGEOT 605 Sedan 2.1 TD 12V, PEUGEOT 605 Sedan 2.1 D

Postup se může mírně měnit podle designu auta.

Tento tutoriál byl vytvořen na základě procesu výměny pro podobnou součástku na autě: PEUGEOT 406 Sedan 2.2

VÝMĚNA: MOTOROVÉHO OLEJE A FILTRU - PEUGEOT 605 SEDAN. NÁSTROJE, KTERÉ BUDETE POTŘEBOVAT:



- Drátěný kartáč
- Univerzální čistící sprej
- Momentový klíč
- Kombinační klíč č.22
- Nástrčný nástavec na olejový filtr 76/14-F
- Račnový klíč
- Trychtýř
- Vana na vypouštění oleje
- Kryt na blatník

Koupit nástroje

Výměna: motorového oleje a filtru - PEUGEOT 605 Sedan. Doporučují odborníci z AUTODOC:

- Olejový filtr vyměňte při každé výměně motorového oleje.
- Používejte ochranné rukavice, aby se zabránilo kontaktu s horkou tekutinou.
- Celý postup práce proveďte při vypnutém motoru.

VÝMĚNA: MOTOROVÉHO OLEJE A FILTRU - PEUGEOT 605 SEDAN. POSTUPOJTE PODLE NÁSLEDUJÍCÍHO PROCESU:

1 Otevřete kapotu.

2 Na ochranu laku a barvy a plastových prvků auta použijte ochranné kryty na blatníky.

3 Měrku hladiny oleje vytáhněte.

4 Odšroubujte zátku plnicího hrdla olejového systému.



5 Zvedněte auto pomocí zvedáku nebo jej umístěte nad montážní jámu.

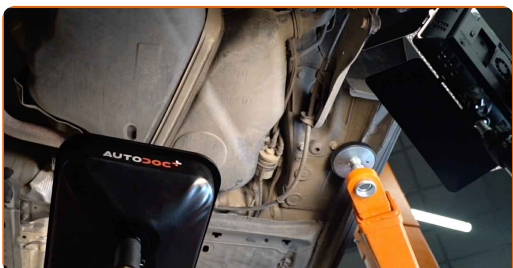
AUTODOC doporučuje:

- Vozidlo se musí nacházet ve vodorovné poloze, a pokud je nakloněno, olejový otvor musí být v nejnižším bodu.

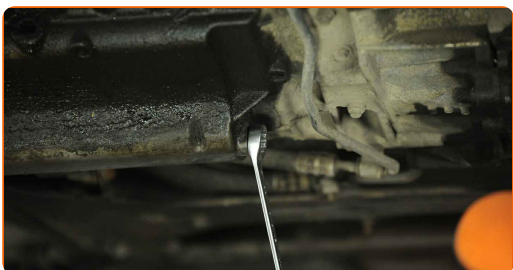
6 Vyčistěte místo výpustného otvoru olejové vany. Použijte drátěný kartáč. Použijte víceúčelový čistící sprej.



7 Pod výpustný otvor položte nádobu na vytékající olej o objemu alespoň 5 l.



8 Odšroubujte výpusť. Použijte kombinační klíč č.22.



9 Vypusťte použitý olej.



Výměna: motorového oleje a filtru - PEUGEOT 605 Sedan. Tip:

- Pozor! Olej může být horký.
- Vyčkejte, dokud veškerý olej nevyteče z výpustného otvoru.

10 Vyčistěte olejový filtr. Použijte víceúčelový čisticí sprej.

11 Odšroubujte olejový filtr. Použijte nástavec 76/14-F. Použijte ráčnový klíč.



12 Starý olejový filtr vložte do nádoby.

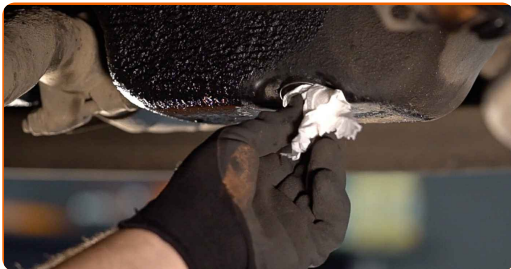


13 Vyčistěte místo uložení olejového filtru. Použijte víceúčelový čisticí sprej.

14 Našroubujte nový filtr na své místo. Použijte nástavec 76/14-F. Dodržte doporučený točivý moment utažení.



15 Vyčistěte místo výpustného otvoru olejové vany.



16 Zašroubujte novou zátku výpustného otvoru a utáhněte ji. Použijte kombinační klíč č.22. Použijte momentový klíč. Utáhněte ji točivým momentem 30 Nm.



17 Vyčistěte místo výpustného otvoru olejové vany. Použijte víceúčelový čisticí sprej.



18 Dejte auto na zem.

19 Odstraňte uzávěr olejového systému.



20 Vložte trychtýř.

21

Nový olej nalijte do motoru, a to v množství, které doporučuje výrobce auta.



Výměna: motorového oleje a filtru - PEUGEOT 605 Sedan. Tip od odborníků z AUTODOC:

- Používejte pouze olej doporučený výrobcem.

22

Zkontrolujte hladinu oleje použitím olejové měřky. Pokud je to nutné, doplňte olej.



Pozor!

- Hladina oleje by měla být mezi hodnotami Min a Max.

23

Nainstalujte uzávěr olejového systému.



24 Utáhněte uzávěr plnicího hrdla.

25 Motor nechte několik minut běžet. Po tom, co varovné světlo tlaku oleje zmizí, vypněte motor.

26 Zkontrolujte stav oleje po 5 minutách po zastavení motoru použitím měrky. Pokud bude třeba, přidejte více oleje.



Pozor!

- Hladina oleje by měla být mezi hodnotami Min a Max.
- Ujistěte se, že uzávěr plnicího hrdla olejového systému je správně utažen.
- Zkontrolujte těsnost závitového uzávěru výpustného otvoru a těsnění a olejového filtru. Pokud je to nutné, opatrně je utáhněte.

27 Odstraňte ochranný kryt blatníku.

28 Zavřete kapotu.

Výměna: motorového oleje a filtru - PEUGEOT 605 Sedan. Tip od AUTODOC:

- Pozor: indikátor tlaku oleje, který označuje nedostatečný tlak v systému mazání, může být zapnut delší dobu než obvykle. Po několika sekundách vyplní olej všechny kanálky a indikátor se vypne.
- Pro ochranu prostředí před znečištěním zlikvidujte použité filtry na speciálních sběrných místech.

VÝBORNĚ! **ZOBRAZIT VÍCE TUTORIÁLŮ**

AUTODOC – NÁHRADNÍ DÍLY NEJVYŠŠÍ KVALITY ZA VÝBORNOU CENU, A TO VŠECHNO ONLINE

AUTODOC MOBILNÍ APLIKACE: ZACHYŤTE SKVĚLÉ AKCE PŘI POHODLNÉM NAKUPOVÁNÍ



OBROVSKÝ VÝBĚR NÁHRADNÍCH DÍLŮ PRO VAŠE AUTO

OLEJOVÝ FILTR: ŠIROKÝ VÝBĚR

i VYHLÁŠENÍ:

Dokument obsahuje pouze obecná doporučení, která pro vás mohou být užitečná při svépomocné opravě vašeho auta nebo při výměně některých dílů. AUTODOC nenese žádnou zodpovědnost za poškození, zranění, škodu na majetku, způsobenou opravou nebo výměnou dílů nesprávným použitím nebo nesprávným pochopením uvedených informací.

AUTODOC nenese odpovědnost za žádné možné chyby nebo nejasnosti uvedeny v tomto návodu. Uvedené informace mají pouze informativní charakter a nelze je zaměnit s radami od odborníků.

AUTODOC nenese odpovědnost za nesprávné nebo rizikové používání vybavení, nářadí nebo náhradních dílů. AUTODOC doporučuje výměnu nebo opravu provádět opatrně a přísně dodržovat všechna bezpečnostní pravidla. Pamatujte si: používání dílů nízké kvality nezaručí vašemu autu dostatečnou míru bezpečnosti na silnicích.

© Copyright 2023 – Veškerý obsah na této stránce, zejména texty, fotografie a grafika, je chráněn zákonem o autorských právech. Všechna práva, včetně práva na kopírování, svěření třetím stranám, práva na úpravu a překlad, vlastní společnost AUTODOC SE.