

 **AUTODOC CLUB**

Jak vyměnit přední stírací  
lišty na **PEUGEOT**  
**EXPERT** karoserie  
**(VF3A\_, VF3U\_, VF3X\_) –**  
návod k výměně

## PODOBNÝ VIDEO TUTORIÁL



Toto video ukazuje proces výměny podobné součástky na jiném vozidle

### **Důležité!**

Tento proces výměny můžete použít pro model:

PEUGEOT EXPERT karoserie (VF3A\_, VF3U\_, VF3X\_) 2.0 HDi 100, PEUGEOT EXPERT karoserie (VF3A\_, VF3U\_, VF3X\_) 2.0 HDi 130, PEUGEOT EXPERT karoserie (VF3A\_, VF3U\_, VF3X\_) 1.6 HDi 90 16V, PEUGEOT EXPERT karoserie (VF3A\_, VF3U\_, VF3X\_) 2.0 HDi 120, PEUGEOT EXPERT karoserie (VF3A\_, VF3U\_, VF3X\_) 2.0 HDi 140, PEUGEOT EXPERT karoserie (VF3A\_, VF3U\_, VF3X\_) 2.0 16V, PEUGEOT EXPERT karoserie (VF3A\_, VF3U\_, VF3X\_) 2.0 HDi 165, PEUGEOT EXPERT karoserie (VF3A\_, VF3U\_, VF3X\_) 1.6 HDi 90 8V, PEUGEOT EXPERT karoserie (VF3A\_, VF3U\_, VF3X\_) 2.0 HDi 120 4x4, PEUGEOT EXPERT karoserie (VF3A\_, VF3U\_, VF3X\_) 2.0 HDi 130 4x4

Postup se může mírně měnit podle designu auta.

Tento tutoriál byl vytvořen na základě procesu výměny pro podobnou součástku na autě: CITROËN XSARA PICASSO (N68) 2.0 HDi

Výměna: stírací lišty - PEUGEOT EXPERT karoserie (VF3A\_, VF3U\_, VF3X\_). Tip od AUTODOC:

- Vždy vyměňujte lišty předních stěračů spolu. Zaručí to účinné a jednotné čištění čelního skla.
- Nezaměňujte si lišty stěračů pro stranu řidiče a pro stranu spolujezdce.
- Proces výměny lišt obou stěračů je stejný.
- Celý postup práce provedte při vypnutém motoru.

**VÝMĚNA: STÍRACÍ LIŠTY - PEUGEOT EXPERT KAROSERIE (VF3A\_, VF3U\_, VF3X\_). PROVEĎTE NÁSLEDUJÍCÍ KROKY:**

1

Připravte si nové stěrače.



2

Otočte lištu stěračů o devadesát stupňů. Z ramene stěrače odstraňte lištu.



Výměna: stírací lišty - PEUGEOT EXPERT karoserie (VF3A\_, VF3U\_, VF3X\_).  
Profesionálové doporučují:

- Při výměně lišty stěrače dejte pozor, aby pružinou napnuté rameno stěrače nenarazilo do skla.

3

Nainstalujte nové lišty stěračů a opatrně zatlačte rameno stěrače směrem dolů ke sklu.



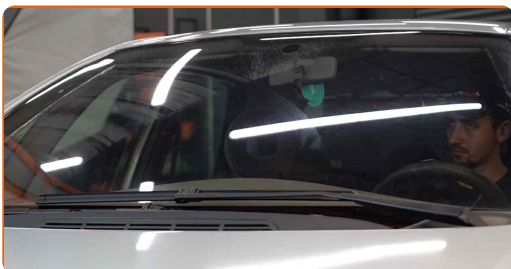
Výměna: stírací lišty - PEUGEOT EXPERT karoserie (VF3A\_, VF3U\_, VF3X\_).  
AUTODOC doporučuje:

- Lištu stěrače nechtejte na gumové straně, aby se předešlo poškození grafitového nátěru.
- Ujistěte se, že gumička stěrače je vhodně umístěna na skle po celé její délce.

4

Zapněte zapalování.

- 5 Po instalaci zkontrolujte práci stěračů. Lišty by se o sebe navzájem neměly třít ani dotýkat se těsnění čelního skla.



**VÝBORNĚ!** 

ZOBRAZIT VÍCE TUTORIÁLŮ

## AUTODOC – NÁHRADNÍ DÍLY NEJVYŠŠÍ KVALITY ZA VÝBORNOU CENU, A TO VŠECHNO ONLINE

AUTODOC MOBILNÍ APLIKACE: ZACHYŤTE SKVĚLÉ AKCE PŘI POHODLNÉM NAKUPOVÁNÍ



**+ AUTODOC**

GET IT ON  **Google Play**

 **Download on the App Store**

**Download**

**OBROVSKÝ VÝBĚR NÁHRADNÍCH DÍLŮ PRO VAŠE AUTO**

**STÍRACÍ LIŠTY: ŠIROKÝ VÝBĚR**

### **VYHLÁŠENÍ:**

Dokument obsahuje pouze obecná doporučení, která pro vás mohou být užitečná při svépomocné opravě vašeho auta nebo při výměně některých dílů. AUTODOC nenesे žádnou zodpovědnost za poškození, zranění, škodu na majetku, způsobenou opravou nebo výměnou dílů nesprávným použitím nebo nesprávným pochopením uvedených informací.

AUTODOC nenesе odpovědnost za žádné možné chyby nebo nejasnosti uvedeny v tomto návodu. Uvedené informace mají pouze informativní charakter a nelze je zaměnit s radami od odborníků.

AUTODOC nenesе odpovědnost za nesprávné nebo rizikové používání vybavení, nářadí nebo náhradních dílů. AUTODOC doporučuje výměnu nebo opravu provádět opatrně a přísně dodržovat všechna bezpečnostní pravidla. Pamatujte si: používání dílů nízké kvality nezaručí vašemu autu dostatečnou míru bezpečnosti na silnicích.

© Copyright 2023 – Veškerý obsah na této stránce, zejména texty, fotografie a grafika, je chráněn zákonem o autorských právech. Všechna práva, včetně práva na kopírování, svěření třetím stranám, práva na úpravu a překlad, vlastní společnost AUTODOC SE.