



Jak vyměnit přední
pérovací jednotka na
PEUGEOT PARTNER
Combispace (5F) – návod
k výměně

PODOBNÝ VIDEO TUTORIÁL



Toto video ukazuje proces výměny podobné součástky na jiném vozidle

i Důležité!

Tento proces výměny můžete použít pro model:

PEUGEOT PARTNER Combispac (5F) 1.1, PEUGEOT PARTNER Combispac (5F) 1.4, PEUGEOT PARTNER Combispac (5F) 1.9 D, PEUGEOT PARTNER Combispac (5F) 1.8, PEUGEOT PARTNER Combispac (5F) 2.0 HDI, PEUGEOT PARTNER Combispac (5F) 1.6 16V, PEUGEOT PARTNER Combispac (5F) 1.6 HDi 90, PEUGEOT PARTNER Combispac (5F) 1.6 HDi 75, PEUGEOT PARTNER Combispac (5F) 1.9 D 4x4, PEUGEOT PARTNER Combispac (5F) 2.0 HDi 4x4, PEUGEOT PARTNER Combispac (5F) Electric, PEUGEOT PARTNER Combispac (5F) 1.6 Flexfuel

Postup se může mírně měnit podle designu auta.

Tento tutoriál byl vytvořen na základě procesu výměny pro podobnou součástku na autě: CITROËN Berlingo / Berlingo First Van (M_) 1.9 D

A collection of various tools and maintenance products neatly arranged on a grey pegboard. The items include three cans of WD-40 (Liqui Moly, Schnell, and WD-40), a brush, a long screwdriver with a green handle, a hammer, a wrench, a ratchet, a chisel, a punch, a mallet, and several small metal parts like nuts and bolts.

- Drátěný kartáč
- Sprej WD-40
- Čistič brzd
- Keramické mazivo
- Měděné mazivo
- Momentový klíč
- Kombinační klíč č.16
- Kombinační klíč č.17
- Nástavec č. 13
- Nástavec č. 16
- Nástavec č. 17
- Nástavec č. 36
- 22-mm klíč na montáž matice tlumiče
- HEX nástavec č. H6
- Úderová rázová hlavice na matice kol č.19
- Račnový klíč
- Plochý sekáč
- Kladivo
- Vratidlo
- Průbojník
- Páčidlo
- Hydraulický převodový zvedák
- Kryt na blatník
- Klín pod kolo auta

2-26

Výměna: pérovací jednotka - PEUGEOT PARTNER Combispace (5F).
Doporučují odborníci z AUTODOC:

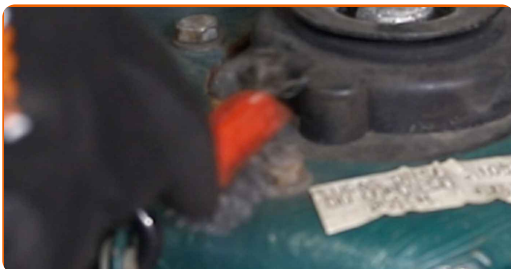
- Obě vzpěry tlumičů předního odpružení je třeba vyměnit spolu.
- Proces výměny je stejný pro levou a pravou vzpěru tlumiče na předním zavěšení kol.
- Prosím pozor: všechny práce na autě - PEUGEOT PARTNER Combispace (5F) – se musí provádět při vypnutém motoru.

VÝMĚNU PROVEĎTE V NÁSLEDUJÍCÍM POŘADÍ:

1 Otevřete kapotu.

2 Na ochranu laku a barvy a plastových prvků auta použijte ochranné kryty na blatníky.

3 Vyčistěte upevňovací prvky vrchního ložiska vzpěry tlumiče. Použijte drátěný kartáč. Použijte sprej WD-40.



4 Uvolněte horní upevňovací prvky tlumiče. Použijte nástavec č.13. Použijte ráčnový klíč.



5 Kola auta zajistěte pomocí klínů.

6 Uvolněte upevňovací šrouby kola. Použijte rázový nástavec na kolo č. 19.



7 Zvedněte auto.

Výměna: pérovací jednotka - PEUGEOT PARTNER Combispace (5F). Tip:

- Pokud používáte zvedák, ujistěte se, že je položen na plochém povrchu bez jakýchkoliv nerovností.
- Nezapomeňte dodatečně zajistit auto pomocí montážních podstavců.

8 Odšroubujte šrouby kol.



AUTODOC doporučuje:

- Upozornění! Pro vyhnutí se zranění držte kolo při odšroubovávání upevňovacích šroubů. PEUGEOT PARTNER Combispace (5F)

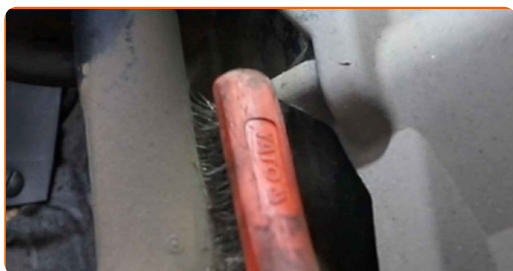
9

Odstraňte kolo.



10

Vyčistěte upevnění, které spojuje závěs stabilizátoru k tlumiči. Použijte drátěný kartáč. Použijte sprej WD-40.



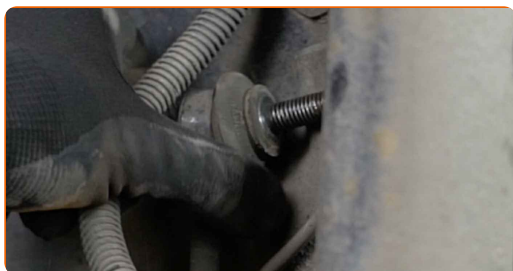
11

Odšroubujte upevnění spojující vzpěru stabilizátoru a vzpěru tlumiče. Použijte nástavec č.17. Použijte ráčnový klíč.

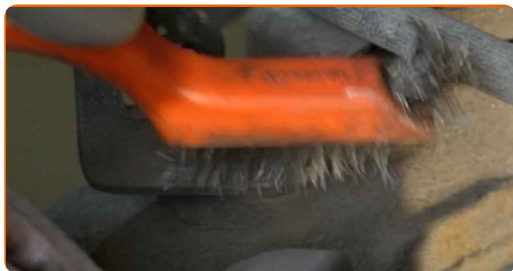


12

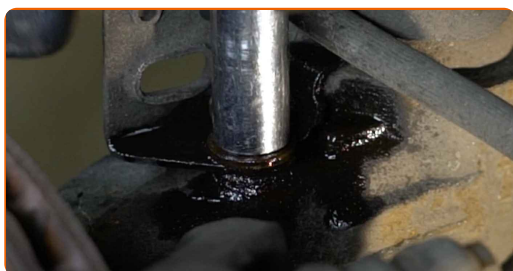
Odstraňte stabilizační tyč.



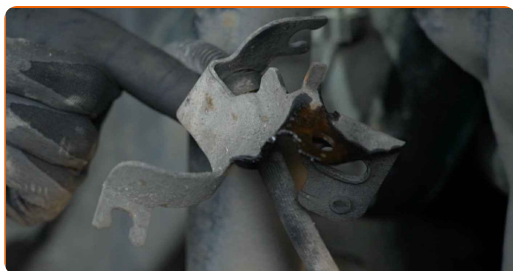
- 13 Vyčistěte upevnění, které spojuje svorku brzdové hadičky k tlumiči. Použijte drátěný kartáč. Použijte sprej WD-40.



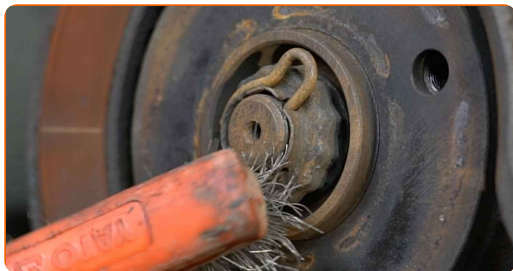
- 14 Odšroubujte upevnění, které spojuje svorku brzdové hadičky k tlumiči. Použijte nástavec č.13. Použijte ráčnový klíč.



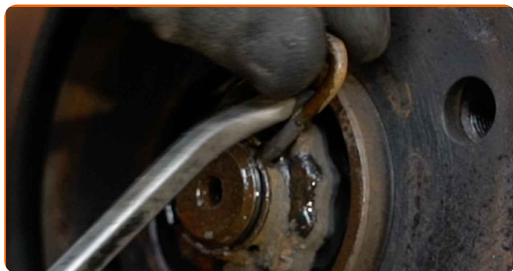
- 15 Odstraňte svorku brzdové hadičky.



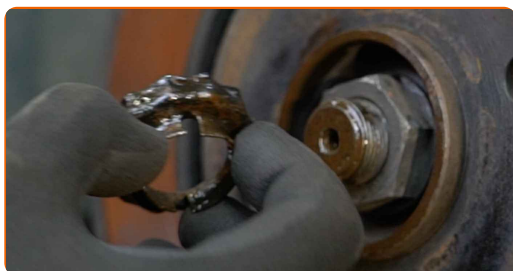
- 16 Vyčistěte upevňovací prvek hnací hřídele. Použijte drátěný kartáč. Použijte sprej WD-40.



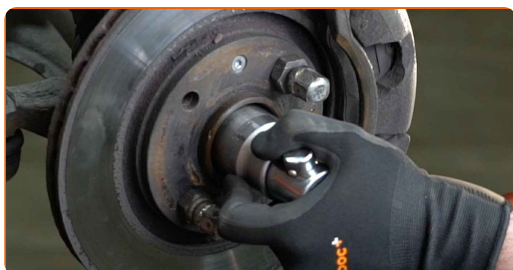
- 17** Odstraňte závlačku. Použijte páčidlo.



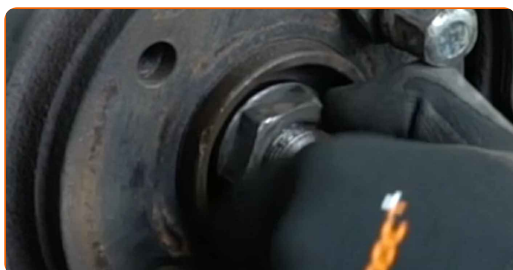
- 18** Odstraňte pojistný kroužek.



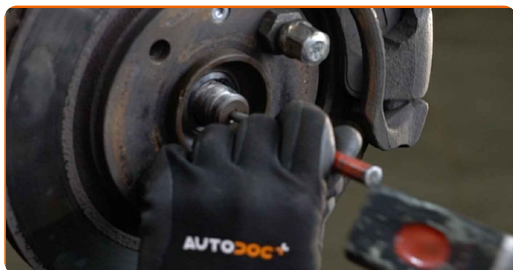
- 19** Odšroubujte upevňovací prvek spojující hnací hřídel a náboj kola. Použijte nástavec č.36. Použijte vratidlo.



- 20** Odstraňte upevňující matici.



- 21** Uvolněte hnací hřídel v náboji kola. Použijte průbojník. Použijte kladivo.



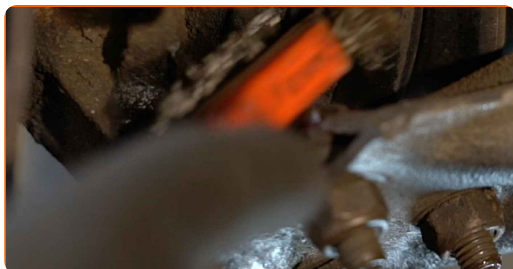
- 22 Vyčistěte spodní upevnění spojující tlumič k hlavě ložiska čepu kola. Použijte drátěný kartáč. Použijte sprej WD-40.



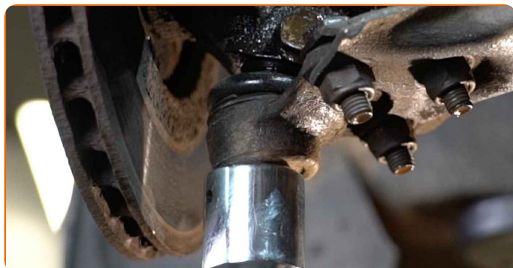
- 23 Odšroubujte spodní upevňovací prvek spojující vzpěru tlumiče a hlavu ložiska čepu kola. Použijte kombinační klíč č.16. Použijte nástavec č.16. Použijte ráčnový klíč.



- 24 Vyčistěte upevnění spojující kulový čep a hlavu ložiska čepu. Použijte drátěný kartáč. Použijte sprej WD-40.

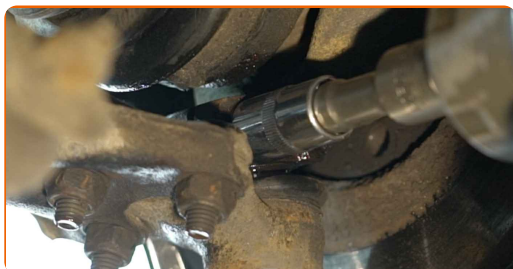


- 25 Podepřete kloub řízení. Použijte zvedák s hydraulickými převody.



26

Odšroubujte upevnění kulového čepu a táhla řízení. Použijte kombinační klíč č.16. Použijte nástavec č.16. Použijte ráčnový klíč.



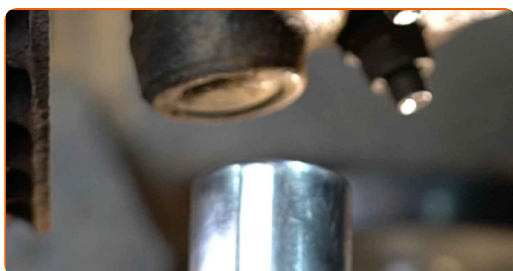
27

Odstraňte upevňovací šroub.



28

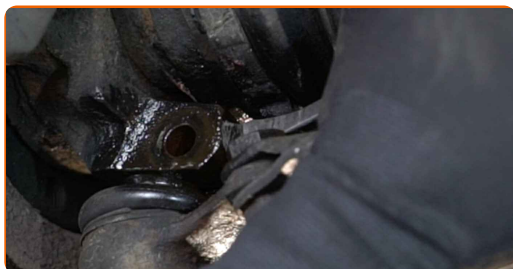
Odstraňte podpěru ze spodní strany čepu nápravy.



AUTODOC doporučuje:

- Výměna: pérovací jednotka - PEUGEOT PARTNER Combispace (5F). Zvedák na auto dejte dolů hladce, bez trhání, aby se nepoškodily součástky a mechanismy.

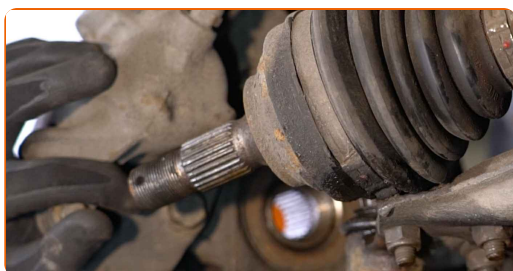
- 29 Uvolněte upevňovací prvek, který spojuje kulový čep ovládacího ramene k hlavě ložiska čepu. Použijte páčidlo. Použijte kladivo.



- 30 Odpojte kulový čep od čepu řízení. Použijte páčidlo.



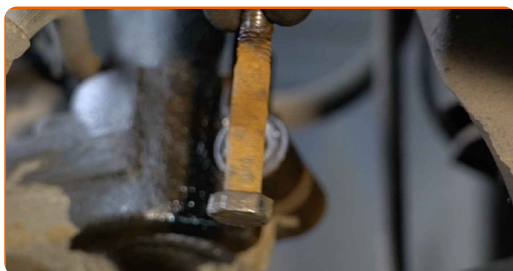
- 31 Odpojte hnací hřídel od hlavy ložiska čepu.



Výměna: pérovací jednotka - PEUGEOT PARTNER Combispace (5F). AUTODOC doporučuje:

- Ujistěte se, že hnací hřídel není bez zátěže (když je auto zvednuté).

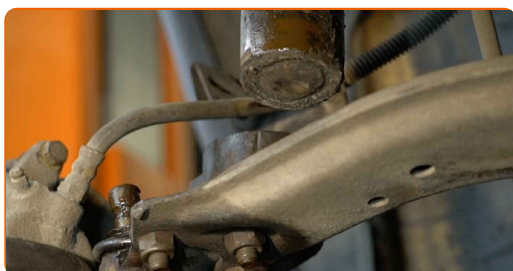
- 32 Odstraňte upevňovací šroub.



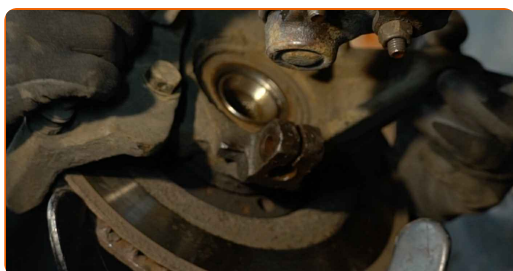
- 33 Uvolněte spodní upevňovací prvek spojující vzpěru tlumiče a hlavu ložiska čepu kola. Použijte plochý sekáč na kov. Použijte kladivo.



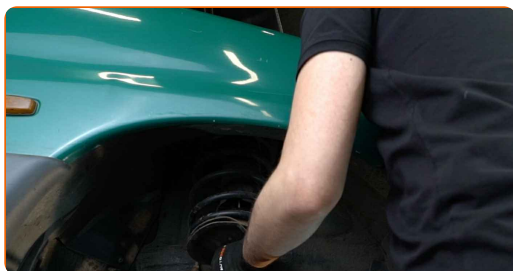
- 34 Odpojte kloub řízení od vzpěry tlumiče.



- 35 Podepřete kloub řízení. Použijte zvedák s hydraulickými převody.



- 36 Odšroubujte vrchní upevňovací prvky tlumiče.

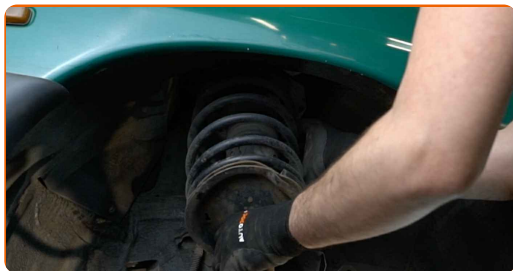


AUTODOC doporučuje:

- PEUGEOT PARTNER Combispace (5F) - Pro vyhnutí se zranění držte vzpěru zavěšení kol při odšroubovávání upevňovacích šroubů.

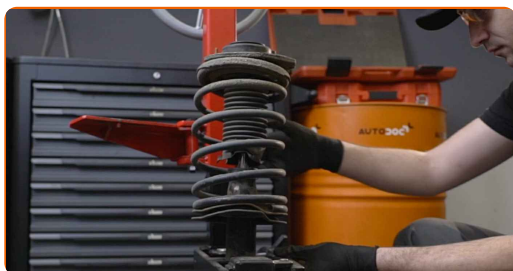
37

Odstraňte vzpěru zavěšení kol.



38

Nastavte tlumič na kompresor pružin.

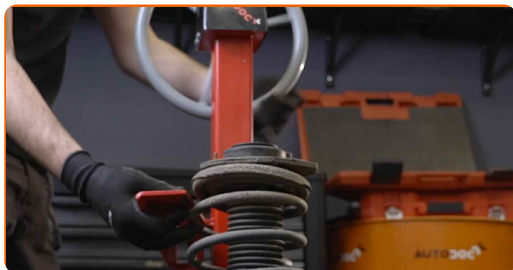


Výměna: pérovací jednotka - PEUGEOT PARTNER Combispace (5F). AUTODOC doporučuje:

- Mějte na paměti, že při použití zařízení pro stlačení pružiny musí být pružiny bezpečně uloženy a stlačeny na protilehlých stranách.
- Zajistěte správnou polohu pružiny prstenci.
- Ujistěte se, že vinuté pružiny jsou pevně spojeny s jejich uloženími.

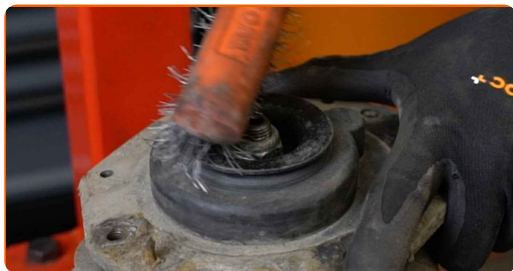
39

Stlačte pružinu.



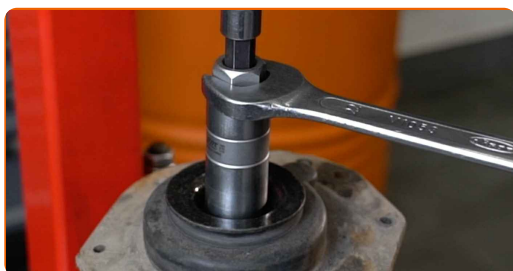
40

Vyčistěte pístní tyč vzpěry tlumiče. Použijte drátěný kartáč. Použijte sprej WD-40.



41

Odstraňte šroub pístnice vzpěry. Použijte 22-mm klíč na montáž matice tlumiče. Použijte imbusový klíč č. H6. Použijte ráčnový klíč.



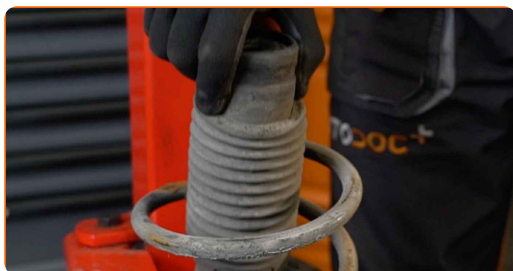
42

Odstraňte vrchní uložení vzpěry.



43

Odstraňte prachový návlek tlumiče a doraz tlumiče.

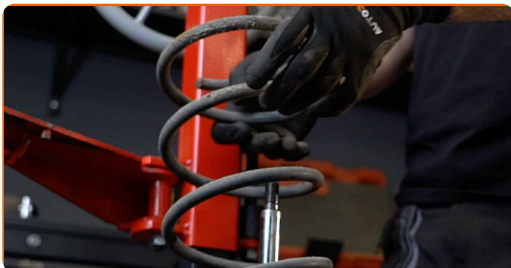


AUTODOC doporučuje:

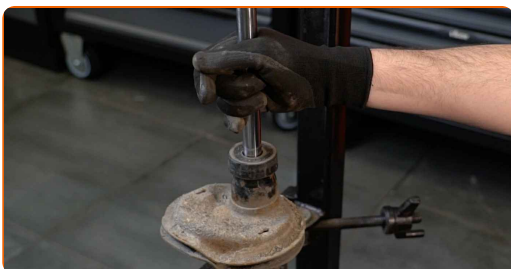
- Výměna: pérovací jednotka - PEUGEOT PARTNER Combispace (5F). Pečlivě zkontrolujte uložení tlumiče, manžetu a doraz tlumiče. Podle potřeby je vyměňte.

44 Uvolněte vinutou pružinu.

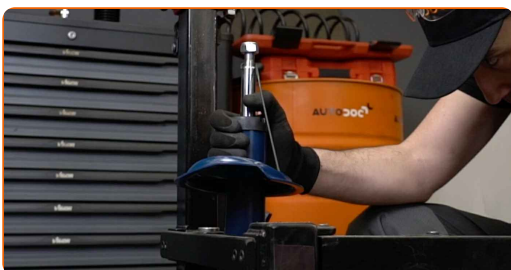
45 Odstraňte pružinu.



46 Odstraňte starý tlumič z hydraulického kompresoru na vinuté pružiny.



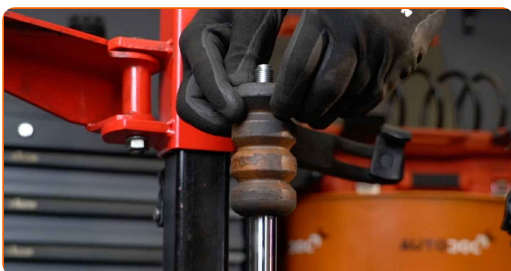
47 Nainstalujte nový tlumič na hydraulický kompresor na vinuté pružiny.



AUTODOC doporučuje:

- Před instalací ručně stlačte nový tlumič alespoň 3-5 krát.

48 Nainstalujte návlek proti prachu a doraz na nový tlumič.



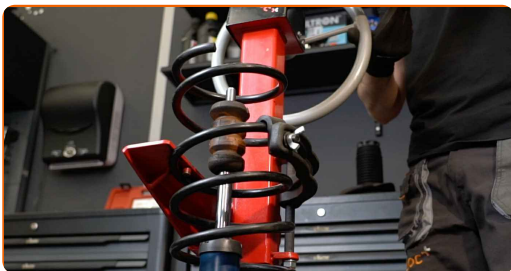
49

Nainstalujte pružinu na tlumič.



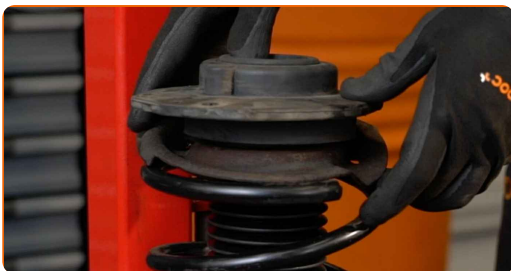
50

Stlačte pružinu.



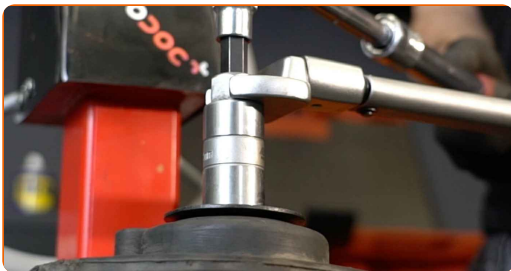
51

Nainstalujte vrchní držák pružinové vzpěry a ložisko vzpěry.



52

Upevněte matici pístu vzpěry tlumiče. Použijte 22-mm klíč na montáž matice tlumiče. Použijte imbusový klíč č. H6. Použijte momentový klíč. Utáhněte ji točivým momentem 50 Nm.



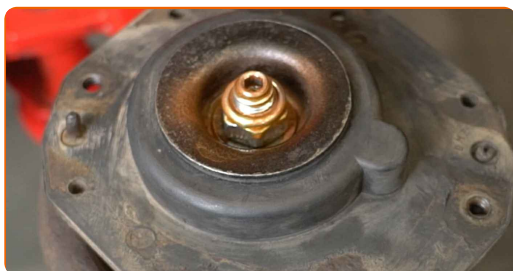
AUTODOC doporučuje:

- Ujistěte se a zkontrolujte, že pružina je instalována správně. Zabraňte jejímu vychýlení.

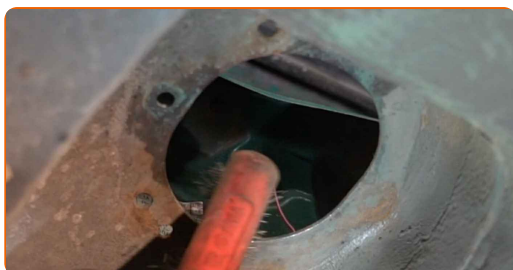
53 Uvolněte pružinu.



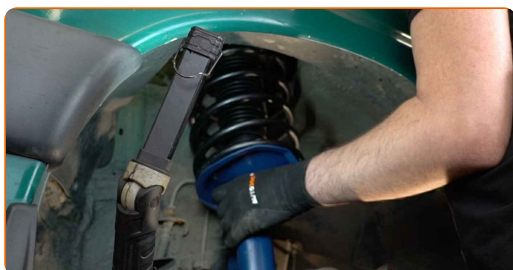
54 Natřete tyč vzpěry tlumiče. Použijte měděné mazivo.



55 Vyčistěte montážní pozice vzpěry tlumiče. Použijte drátěný kartáč. Použijte sprej WD-40.



56 Nainstalujte vzpěru tlumiče do oblouku kola.



57 Zajistěte vrchní upevnění vzpěry tlumiče. Neutahujte ho.

AUTODOC doporučuje:

- PEUGEOT PARTNER Combispace (5F) - Pro vyhnutí se zranění držte vzpěru zavěšení kol při šroubování upevňovacích šroubů.

58

Vyčistěte upevnění, které spojuje tlumič k hlavě ložiska čepu kola. Použijte drátěný kartáč. Použijte sprej WD-40.



59

Upevněte vzpěry tlumiče k táhlu řízení.

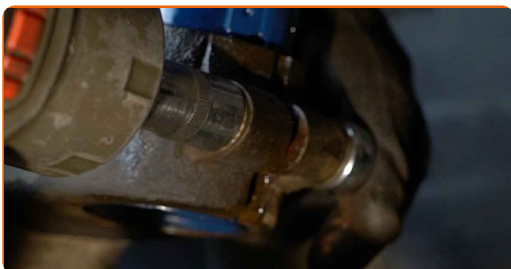


60

Nainstalujte upevňovací šroub.



- 61 Zašroubujte upevňovací prvek, který spojuje tlumič k hlavě ložiska čepu. Použijte kombinační klíč č.16. Použijte nástavec č.16. Použijte ráčnový klíč.

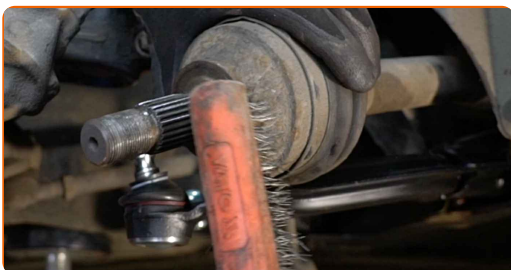


- 62 Odstraňte podpěru ze spodní strany čepu nápravy.

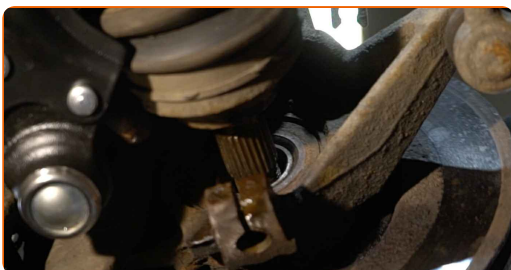
AUTODOC doporučuje:

- Zvedák s hydraulickými převody pomalu, hladce a bez trhání dejte dolů, aby se nepoškodily sestavy a mechanismy.

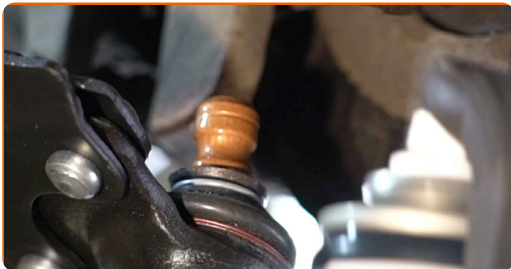
- 63 Vyčistěte drážky homokinetického kloubu hnacího hřídele. Použijte drátěný kartáč. Použijte sprej WD-40.



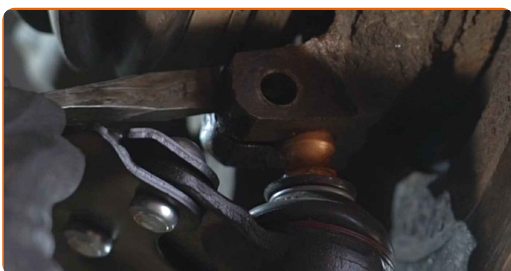
- 64 Nainstalujte hlavu ložiska čepu kola na nápravě homokinetického kloubu.



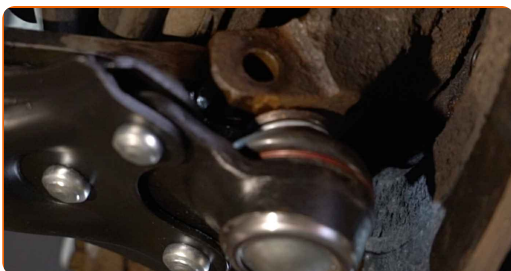
65 Natřete upevnění kulového čepu. Použijte měděné mazivo.



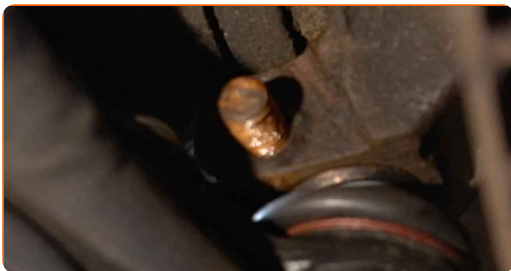
66 Uvolněte upevňovací prvek, který spojuje kulový čep ovládacího ramene k hlavě ložiska čepu. Použijte plochý sekáč na kov. Použijte kladivo.



67 Spojte kulový čep a kloub táhla řízení.

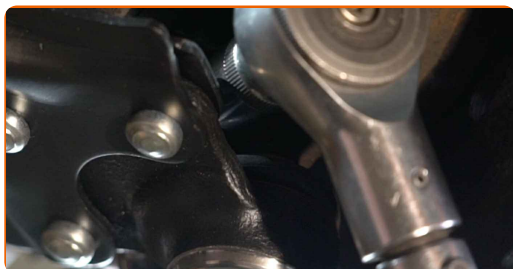


68 Nainstalujte upevňovací šroub.



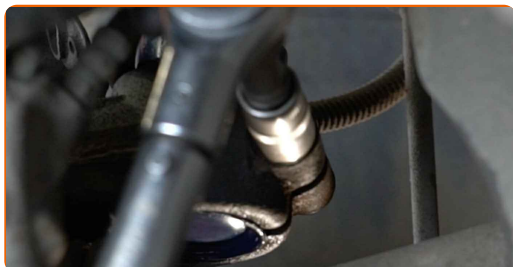
69

Utáhněte upevnění spojovací kulový čep k hlavě ložiska čepu kola. Použijte kombinační klíč č.16. Použijte nástavec č.16. Použijte momentový klíč. Utáhněte ji točivým momentem 40 Nm.



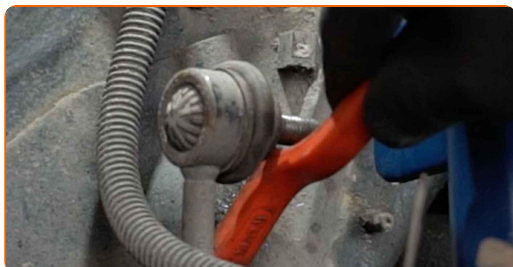
70

Utáhněte spodní upevňovací prvky tlumiče. Použijte kombinační klíč č.16. Použijte nástavec č.16. Použijte momentový klíč. Utáhněte ji točivým momentem 55 Nm.



71

Vyčistěte upevnění závěsu stabilizátoru. Použijte drátěný kartáč. Použijte sprej WD-40.



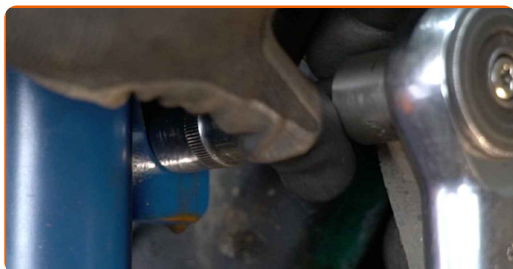
72

Nainstalujte příčné stabilizační rameno.



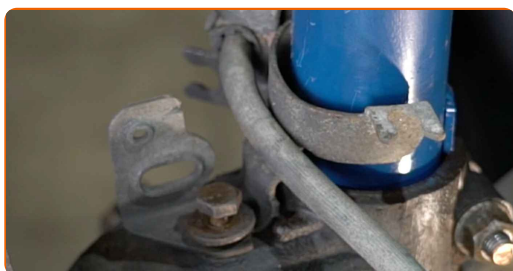
73

Utáhněte upevnění spojující vzpěru stabilizátoru a vzpěru tlumiče. Použijte kombinační klíč č.17. Použijte momentový klíč. Utáhněte ji točivým momentem 40 Nm.



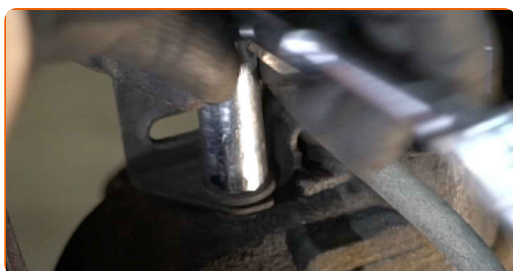
74

Nainstalujte svorku brzdové hadičky.



75

Utáhněte upevnění, které spojuje svorku brzdové hadičky k tlumiči. Použijte nástavec č.13.



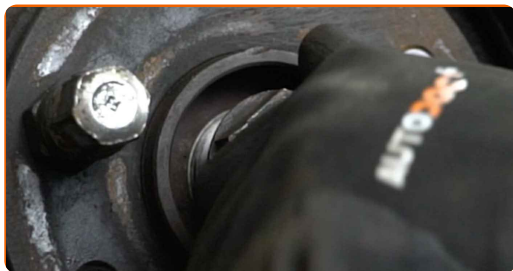
76

Nainstalujte upevňovací matici.



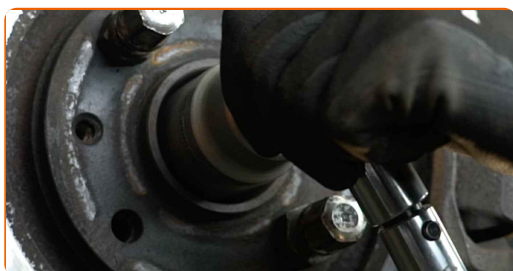
77

Zašroubujte matici hnacího hřídele.



78

Utáhněte matici hnacího hřídele. Použijte nástavec č.36. Použijte momentový klíč. Utáhněte ji točivým momentem 320 Nm.



79

Nainstalujte upevňovací prvek hnací hřídele. Použijte plochý sekáč na kov. Použijte kladivo.



80

Natřete upevnění kulového čepu. Natřete upevnění, které spojuje tlumič k hlavě ložiska čepu kola. Natřete upevnění, které spojuje závěs stabilizátoru k tlumiči. Použijte měděné mazivo.



81 Vyčistěte montážní otvor disku kola. Použijte drátěný kartáč.



82 Natřete povrch, kde je brzdový kotouč v kontaktu s ráfem kola. Použijte keramické mazivo.



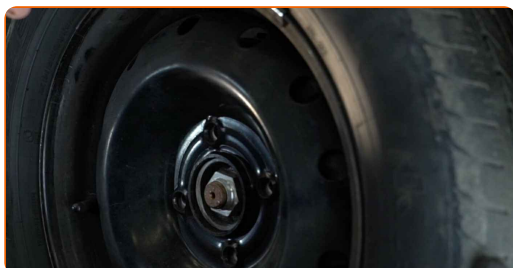
83 Vyčistěte povrch brzdového kotouče. Použijte čistič brzd.



AUTODOC doporučuje:

- Výměna: pérovací jednotka - PEUGEOT PARTNER Combispace (5F). Po aplikování spreje několik minut počkejte.

84 Nainstalujte kolo.

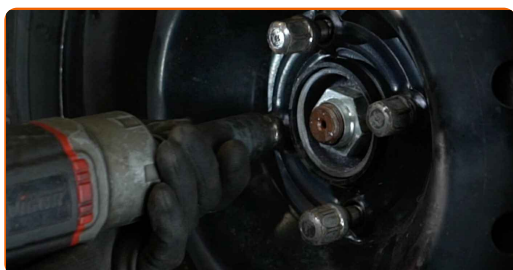


AUTODOC doporučuje:

- Upozornění! Pro vyhnutí se zranění držte kolo při šroubování upevňovacích šroubů na auto. PEUGEOT PARTNER Combispace (5F)

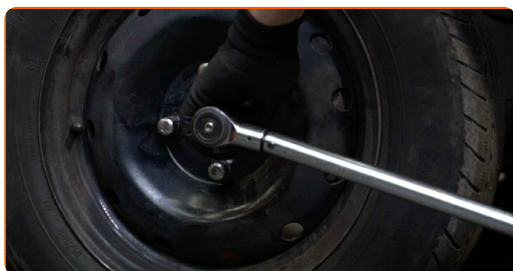
85

Zašroubujte šrouby kol. Použijte rázový nástavec na kolo č. 19.



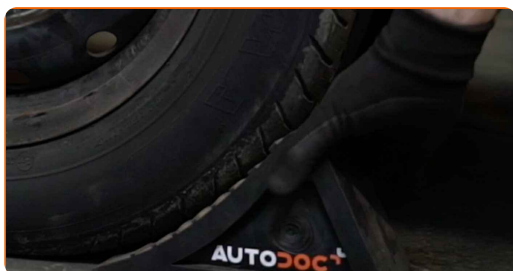
86

Auto dejte na zem a přišroubujte šrouby v křížovém poradí. Použijte rázový nástavec na kolo č. 19. Použijte momentový klíč. Utáhněte ji točivým momentem 90 Nm.



87

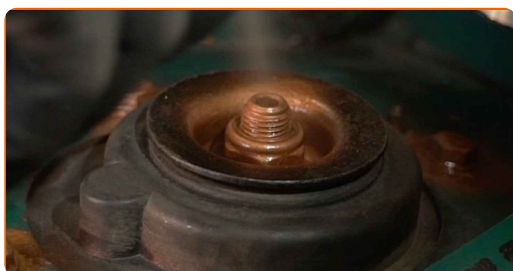
Odstraňte zvedáky a klíny.



- 88** Utáhněte vrchní upevňovací prvky tlumiče. Použijte nástavec č.13. Použijte momentový klíč. Utáhněte ji točivým momentem 45 Nm.



- 89** Natřete upevňovací prvky tlumiče. Použijte měděné mazivo.



- 90** Odstraňte ochranný kryt blatníku.

- 91** Zavřete kapotu.

VÝBORNĚ! 

ZOBRAZIT VÍCE TUTORIÁLŮ

AUTODOC – NÁHRADNÍ DÍLY NEJVYŠŠÍ KVALITY ZA VÝBORNOU CENU, A TO VŠECHNO ONLINE

AUTODOC MOBILNÍ APLIKACE: ZACHYŤTE SKVĚLÉ AKCE PŘI POHODLNÉM NAKUPOVÁNÍ



+ AUTODOC

GET IT ON
Google Play

Download on the
App Store

Download

OBROVSKÝ VÝBĚR NÁHRADNÍCH DÍLŮ PRO VAŠE AUTO

TLUMIČE PÉROVÁNÍ: ŠIROKÝ VÝBĚR

VYHLÁŠENÍ:

Dokument obsahuje pouze obecná doporučení, která pro vás mohou být užitečná při svépomocné opravě vašeho auta nebo při výměně některých dílů. AUTODOC nenes zodpovědnost za poškození, zranění, škodu na majetku, způsobenou opravou nebo výměnou dílů nesprávným použitím nebo nesprávným pochopením uvedených informací.

AUTODOC nenes zodpovědnost za žádné možné chyby nebo nejasnosti uvedeny v tomto návodu. Uvedené informace mají pouze informativní charakter a nelze je zaměnit s radami od odborníků.

AUTODOC nenes zodpovědnost za nesprávné nebo rizikové používání vybavení, nářadí nebo náhradních dílů. AUTODOC doporučuje výměnu nebo opravu provádět opatrně a přísně dodržovat všechna bezpečnostní pravidla. Pamatujte si: používání dílů nízké kvality nezaručí vašemu autu dostatečnou míru bezpečnosti na silnicích.

© Copyright 2022 – Veškerý obsah na této stránce, zejména texty, fotografie a grafika, je chráněn zákonem o autorských právech. Všechna práva, včetně práva na kopírování, svěření třetím stranám, práva na úpravu a překlad, vlastní společnost AUTODOC GmbH.