



Jak vyměnit přední tyčky
stabilizátora na

PEUGEOT Partner II

Tepee – návod k výměně

PODOBNÝ VIDEO TUTORIÁL



Toto video ukazuje proces výměny podobné součástky na jiném vozidle

 Důležité!

Tento proces výměny můžete použít pro model:

PEUGEOT Partner II Tepee 1.6 HDi 90, PEUGEOT Partner II Tepee 1.6, PEUGEOT Partner II Tepee 1.6 HDi 16V, PEUGEOT Partner II Tepee 1.6 HDi, PEUGEOT Partner II Tepee 1.6 BlueHDi 100, PEUGEOT Partner II Tepee 1.6 BlueHDi 120, PEUGEOT Partner II Tepee 1.6 HDi / BlueHDi 75, PEUGEOT Partner II Tepee 1.2 THP, PEUGEOT Partner II Tepee 1.6 BlueHDi 100 4x4, PEUGEOT Partner II Tepee Électrique, PEUGEOT Partner II Tepee 1.6 HDi 75 (16V)

Postup se může mírně měnit podle designu auta.

Tento tutoriál byl vytvořen na základě procesu výměny pro podobnou součástku na autě: PEUGEOT 307 SW (3H) 2.0 HDi 135

VÝMĚNA: TYČKY STABILIZÁTORU - PEUGEOT PARTNER II TEPEE. POTŘEBNÉ NÁSTROJE:



- Drátěný kartáč
- Sprej WD-40
- Čistič brzd
- Měděné mazivo
- Kombinační klíč č.16
- Nástavec č. 15
- Nástavec č. 17
- Úderová rázová hlavice na matice kol č.17
- Račnový klíč
- Klín pod kolo auta

Koupit nástroje

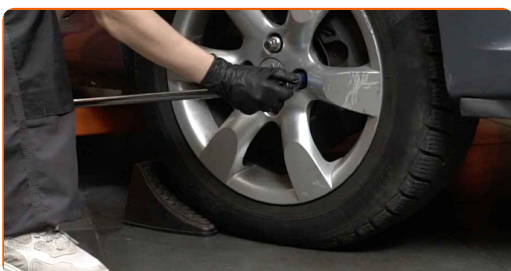
Výměna: tyčky stabilizátoru - PEUGEOT Partner II Tepee. Doporučují odborníci z AUTODOC:

- Vyměňte vzpěry stabilizátoru na PEUGEOT Partner II Tepee v párech.
- Proces výměny je stejný pro obě vzpěry stabilizátoru na stejné nápravě.
- Celý postup práce proveďte při vypnutém motoru.

VÝMĚNA: TYČKY STABILIZÁTORU - PEUGEOT PARTNER II TEPEE. DOPORUČENÝ POSTUP KROKŮ:

1 Kola auta zajistěte pomocí klínů.

2 Uvolněte upevňovací šrouby kola. Použijte rázový nástavec na kolo č. 17.



3 Zvedněte přední část vozidla a zajistěte vozidlo na podpěrách.

4 Odšroubujte šrouby kol.



Výměna: tyčky stabilizátoru - PEUGEOT Partner II Tepee. AUTODOC doporučuje:

- Abyste se vyhnuli zranění, při odšroubování šroubů držte kolo.

5

Odstraňte kolo.



6

Odstraňte držák svazku vodičů ABS.



7

Vyčistěte upevňovací prvky vzpěry stabilizátoru. Použijte drátěný kartáč. Použijte sprej WD-40.



- 8** Odšroubujte upevnění spojující vzpěru stabilizátoru a vzpěru tlumiče. Použijte nástavec č.15. Použijte ráčnový klíč.



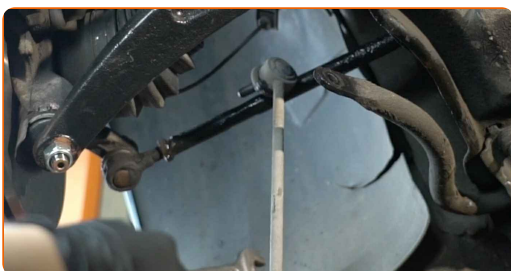
- 9** Vyčistěte upeňovací prvky vzpěry stabilizátoru. Použijte drátěný kartáč. Použijte sprej WD-40.



- 10** Odšroubujte upevnění spojující vzpěru stabilizátoru a stabilizátor. Použijte kombinační klíč č.16. Použijte nástavec č.15. Použijte ráčnový klíč.



- 11** Odstraňte stabilizační tyč.



Výměna: tyčky stabilizátoru - PEUGEOT Partner II Tepee. Tip od odborníků z AUTODOC:

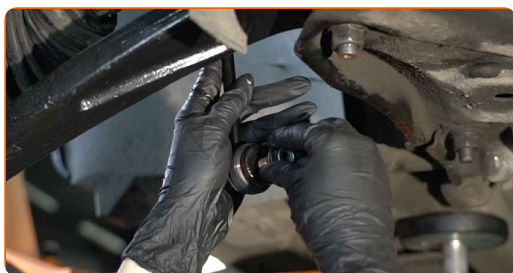
- Zkontrolujte stav pouzder stabilizátoru. Pokud je to nutné, vyměňte je.

12

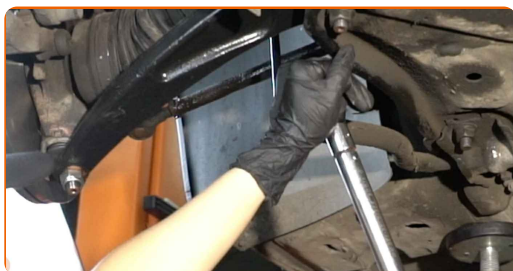
Vyčistěte montážní pozice vzpěry stabilizátoru. Použijte drátěný kartáč. Použijte sprej WD-40.

**13**

Nainstalujte novou tyčku a utáhněte upevňovací prvky.

**14**

Utáhněte upevnění spojující vzpěru stabilizátoru a stabilizátor. Použijte nástavec č.17. Použijte momentový klíč. Utáhněte ji točivým momentem 36 Nm.



- 15** Utáhněte upevnění spojující vzpěru stabilizátoru a vzpěru tlumiče. Použijte nástavec č.17. Použijte momentový klíč. Utáhněte ji točivým momentem 36 Nm.



- 16** Namažte všechna spojení vzpěry stabilizátoru. Použijte měděné mazivo.



- 17** Nainstalujte držák svazku vodičů ABS.



- 18** Natřete povrch, kde je brzdový kotouč v kontaktu s ráfem kola. Použijte měděné mazivo.



19

Vyčistěte povrch brzdového kotouče. Použijte čistič brzd.



AUTODOC doporučuje:

- Výměna: tyčky stabilizátoru - PEUGEOT Partner II Tepee. Po aplikování spreje několik minut počkejte.

20

Nainstalujte kolo.



Výměna: tyčky stabilizátoru - PEUGEOT Partner II Tepee. Tip od AUTODOC:

- K zabránění zranění držte kolo při šroubování upevňovacích šroubů.

21

Zašroubujte šrouby kol. Použijte rázový nástavec na kolo č. 17.



22

Auto dejte na zem a přišroubujte šrouby v křížovém poradí. Použijte rázový nástavec na kolo č. 17. Použijte momentový klíč. Utáhněte ji točivým momentem 100 Nm.



23

Odstraňte zvedáky a klíny.



VÝBORNĚ! 

ZOBRAZIT VÍCE TUTORIÁLŮ

AUTODOC – NÁHRADNÍ DÍLY NEJVYŠŠÍ KVALITY ZA VÝBORNOU CENU, A TO VŠECHNO ONLINE

AUTODOC MOBILNÍ APLIKACE: ZACHYŤTE SKVĚLÉ AKCE PŘI POHODLNÉM NAKUPOVÁNÍ



OBROVSKÝ VÝBĚR NÁHRADNÍCH DÍLŮ PRO VAŠE AUTO

TYČKY STABILIZÁTORU: ŠIROKÝ VÝBĚR

i VYHLÁŠENÍ:

Dokument obsahuje pouze obecná doporučení, která pro vás mohou být užitečná při svépomocné opravě vašeho auta nebo při výměně některých dílů. AUTODOC nenesे žádnou zodpovědnost za poškození, zranění, škodu na majetku, způsobenou opravou nebo výměnou dílů nesprávným použitím nebo nesprávným pochopením uvedených informací.

AUTODOC nenesе odpovědnost za žádné možné chyby nebo nejasnosti uvedeny v tomto návodu. Uvedené informace mají pouze informativní charakter a nelze je zaměnit s radami od odborníků.

AUTODOC nenesе odpovědnost za nesprávné nebo rizikové používání vybavení, nářadí nebo náhradních dílů. AUTODOC doporučuje výměnu nebo opravu provádět opatrně a přísně dodržovat všechna bezpečnostní pravidla. Pamatujte si: používání dílů nízké kvality nezaručí vašemu autu dostatečnou míru bezpečnosti na silnicích.

© Copyright 2022 – Veškerý obsah na této stránce, zejména texty, fotografie a grafika, je chráněn zákonem o autorských právech. Všechna práva, včetně práva na kopírování, svěření třetím stranám, práva na úpravu a překlad, vlastní společnost AUTODOC GmbH.