



Jak vyměnit přední
stahování okna na
PEUGEOT PARTNER
karoserie (5) – návod k
výměně

PODOBNÝ VIDEO TUTORIÁL



Toto video ukazuje proces výměny podobné součástky na jiném vozidle

Důležité!

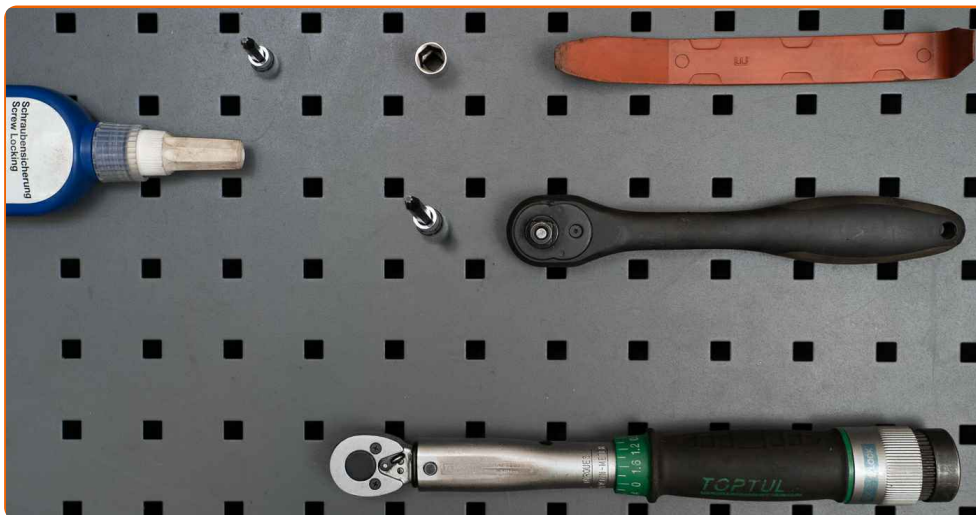
Tento proces výměny můžete použít pro model:

PEUGEOT PARTNER karoserie (5) 1.1, PEUGEOT PARTNER karoserie (5) 1.4, PEUGEOT PARTNER karoserie (5) 1.8 D, PEUGEOT PARTNER karoserie (5) 1.9 D, PEUGEOT PARTNER karoserie (5) 2.0 HDi, PEUGEOT PARTNER karoserie (5) 1.4 BiFuel, PEUGEOT PARTNER karoserie (5) 1.9 D 4x4, PEUGEOT PARTNER karoserie (5) 2.0 HDi 4x4, PEUGEOT PARTNER karoserie (5) 1.6 HDi 75, PEUGEOT PARTNER karoserie (5) 1.6 HDi 90, PEUGEOT PARTNER karoserie (5) Electric, PEUGEOT PARTNER karoserie (5) 1.6 HDI 92

Postup se může mírně měnit podle designu auta.

Tento tutoriál byl vytvořen na základě procesu výměny pro podobnou součástku na autě: CITROËN Berlingo / Berlingo First Van (M_) 1.9 D

VÝMĚNA: STAHOVÁNÍ OKNA - PEUGEOT PARTNER
KAROSERIE (5). SEZNAM POTŘEBNÝCH NÁSTROJŮ:



- Zajišťovač závitů
- Momentový klíč
- Nástavec č. 10
- Hvězdicový nástavec Torx T20
- Hvězdicový nástavec Torx T30
- Račnový klíč
- Nástroj na demontáž čalounění

Koupit nástroje

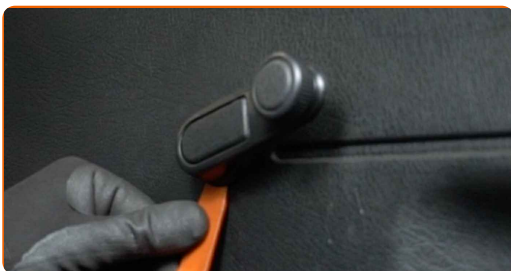
Výměna: stahování okna - PEUGEOT PARTNER karoserie (5). Tip od AUTODOC:

- Celý postup práce provedte při vypnutém motoru.

VÝMĚNA: STAHOVÁNÍ OKNA - PEUGEOT PARTNER KAROSERIE (5). POSTUPOJTE PODLE NÁSLEDUJÍCÍHO PROCESU:

1 Otevřete dveře auta.

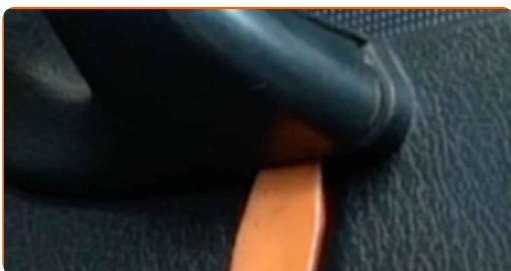
2 Odpojte kliku regulátoru okna. Použijte plastový nástroj na demontáž čalounění.



AUTODOC doporučuje:

- Výměna: stahování okna - PEUGEOT PARTNER karoserie (5). Při odstraňování součástky nepoužívejte příliš velkou sílu, protože by se mohla poškodit.

3 Odpojte ozdobný panel kliky dveří. Použijte plastový nástroj na demontáž čalounění.

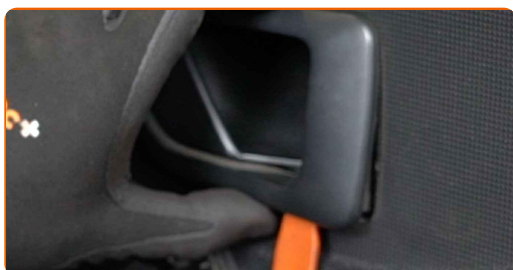


AUTODOC doporučuje:

- Při odstraňování součástky neaplikujte mnoho síly. Jinak byste mohli poškodit součástku.

4

Odstraňte rám kliky dveří. Použijte plastový nástroj na demontáž čalounění.



AUTODOC doporučuje:

- Výměna: stahování okna - PEUGEOT PARTNER karoserie (5). Chcete-li zabránit poškození součástky při jejím odstraňování, nepoužívejte příliš velkou sílu.

5

Odšroubujte spodní upevňovací prvky panelu dveří. Použijte hvězdicový Torx T 20.



6

Odšroubujte upevňovací prvek kliky dveří. Použijte hvězdicový Torx T 30.



7 Odpojte panel dveří.



AUTODOC doporučuje:

- Při odstraňování součástky neaplikujte mnoho síly. Jinak byste mohli poškodit součástku.

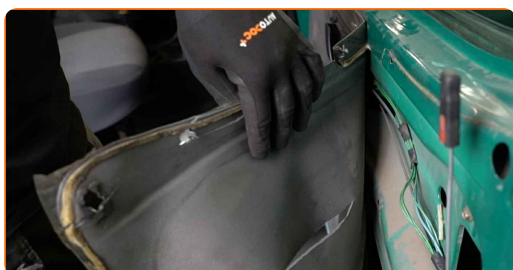
8 Odstraňte horní gumové těsnění.



9 Odstraňte panel dveří.



10 Odpojte zvukovou izolaci panelu dveří.



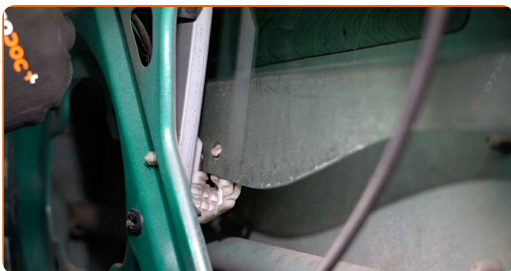
11 Odstraňte kliku dveří.



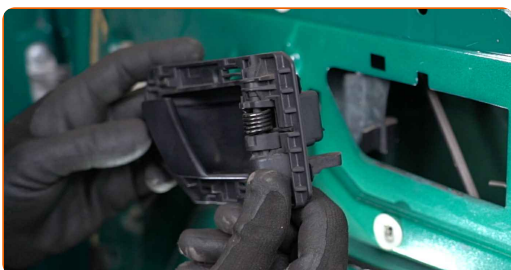
12 Připojte kliku regulátoru okna.



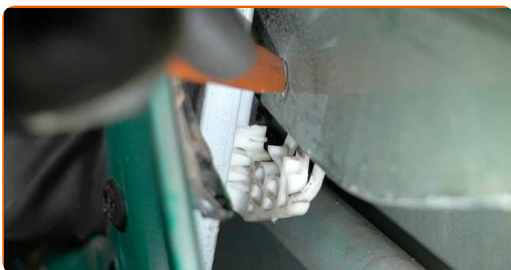
13 Sklo dejte dolů tak, abyste viděli upevňovací prvky, které jej spojují k mechanismu regulátoru okna.



14 Odpojte kliku regulátoru okna.

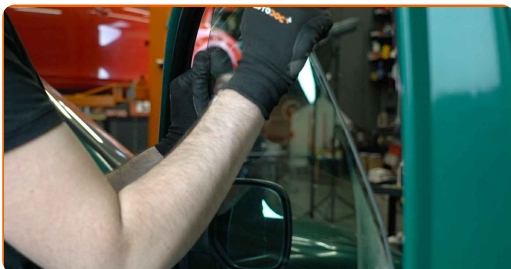


15 Odpojte upevňovací prvky skla. Použijte plastový nástroj na demontáž čalounění.



16

Málo zvedněte sklo a odstraňte ho.

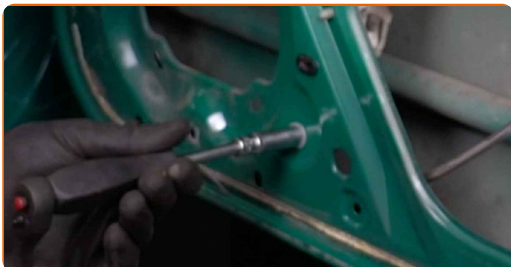


AUTODOC doporučuje:

- Pro zabránění vzniku zranění okno držte při jeho zvedání.
- Výměna: stahování okna - PEUGEOT PARTNER karoserie (5). Při instalaci nepoužívejte příliš velkou sílu. Může se tím poškodit součástka.

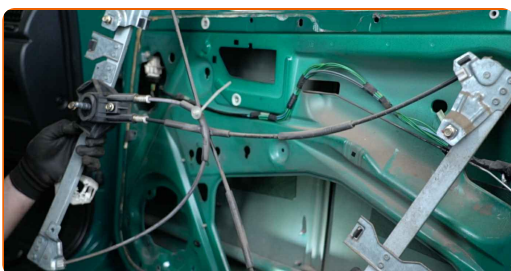
17

Odšroubujte upevňovací prvky sestavy regulátoru okna. Použijte nástavec č.10. Použijte ráčnový klíč.

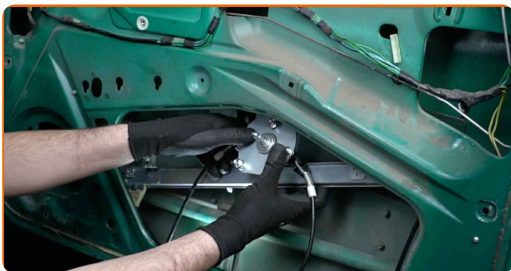


18

Odstraňte mechanismus regulátoru okna.



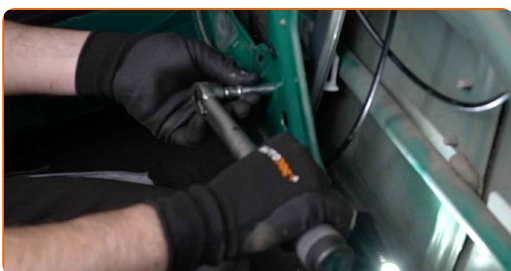
19 Nainstalujte nový mechanismus regulátoru okna.



20 Natřete závit upevňovacích prvků regulátorů oken. Použijte zajišťovač závitů.



21 Utáhněte upevňovací prvky sestavy regulátoru okna. Použijte nástavec č.10. Použijte momentový klíč. Utáhněte ji točivým momentem 12 Nm.



22 Sklo okna dejte dolů a nainstalujte jej na svou montážní pozici v mechanismu zvedání oken.

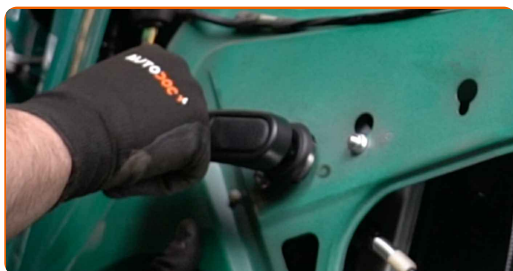


AUTODOC doporučuje:

- Pro zabránění vzniku zranění držte sklo při jeho snižování.
- Při instalaci nepoužívejte příliš velkou sílu, aby se součástka nepoškodila.

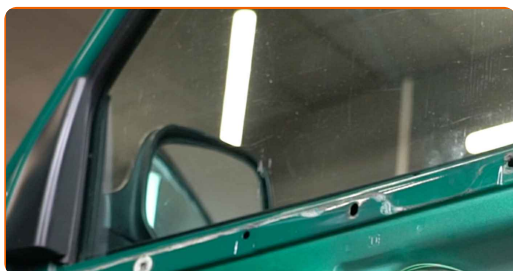
23

Připojte kliku regulátoru okna.



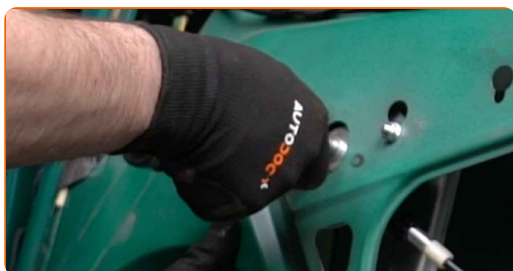
24

Naplněte sklo.



25

Odpojte kliku regulátoru okna.



26

Připojte zvukovou izolaci panelu dveří.



AUTODOC doporučuje:

- Zkontrolujte, zda zvuková izolace pevně sedí na svých montážních pozicích.

27

Nainstalujte kliku dveří.



28

Znovu instalujte panel dveří. Ujistěte se, že budete slyšet cvaknutí indikující, že součástka se upevnila na svém místě.

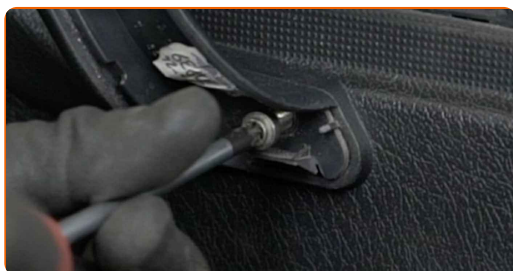


AUTODOC doporučuje:

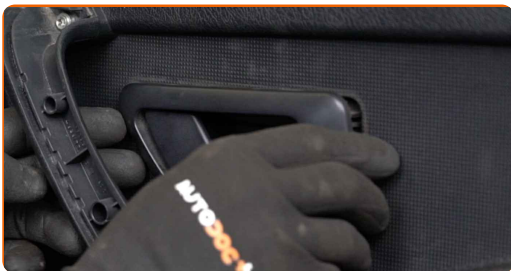
- **Výměna: stahování okna - PEUGEOT PARTNER karoserie (5).** Chcete-li zabránit poškození součástky při instalaci, nepoužívejte příliš velkou sílu.

29

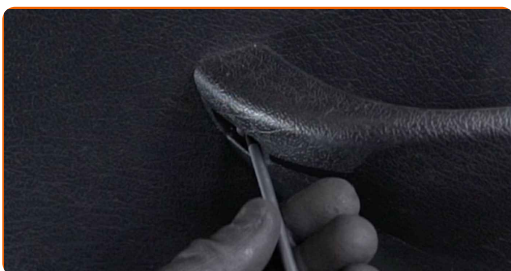
Utáhněte upevňovací prvek kliky dveří. Použijte hvězdicový Torx T 30.



30 Nainstalujte rám kliky dveří.



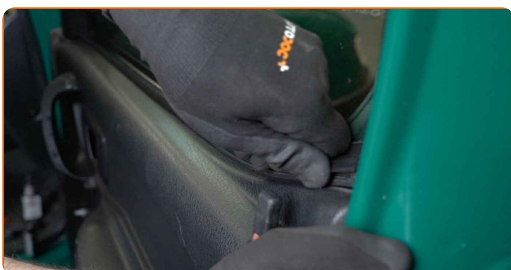
31 Zašroubujte spodní upevňovací prvky k panelu dveří. Použijte hvězdicový Torx T 20.



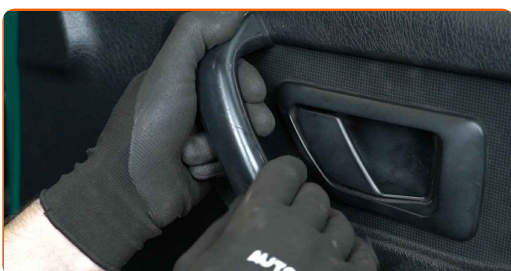
32 Připojte kliku regulátoru okna.



33 Nainstalujte horní gumové těsnění.



34 Připojte ozdobný panel kliky dveří.



35 Zkontrolujte, zda regulátor okna funguje správně.

36 Zavřete dveře auta.

VÝBORNĚ! 

ZOBRAZIT VÍCE TUTORIÁLŮ

AUTODOC – NÁHRADNÍ DÍLY NEJVYŠŠÍ KVALITY ZA VÝBORNOU CENU, A TO VŠECHNO ONLINE

AUTODOC MOBILNÍ APLIKACE: ZACHYŤTE SKVĚLÉ AKCE PŘI POHODLNÉM NAKUPOVÁNÍ



+ AUTODOC

GET IT ON  **Google Play**

 **Download on the App Store**

Download

OBROVSKÝ VÝBĚR NÁHRADNÍCH DÍLŮ PRO VAŠE AUTO

STAHOVÁNÍ OKEN: ŠIROKÝ VÝBĚR

VYHLÁŠENÍ:

Dokument obsahuje pouze obecná doporučení, která pro vás mohou být užitečná při svépomocné opravě vašeho auta nebo při výměně některých dílů. AUTODOC nenesse žádnou zodpovědnost za poškození, zranění, škodu na majetku, způsobenou opravou nebo výměnou dílů nesprávným použitím nebo nesprávným pochopením uvedených informací.

AUTODOC nenesse odpovědnost za žádné možné chyby nebo nejasnosti uvedeny v tomto návodu. Uvedené informace mají pouze informativní charakter a nelze je zaměnit s radami od odborníků.

AUTODOC nenesse odpovědnost za nesprávné nebo rizikové používání vybavení, nářadí nebo náhradních dílů. AUTODOC doporučuje výměnu nebo opravu provádět opatrně a přísně dodržovat všechna bezpečnostní pravidla. Pamatujte si: používání dílů nízké kvality nezaručí vašemu autu dostatečnou míru bezpečnosti na silnicích.

© Copyright 2023 – Veškerý obsah na této stránce, zejména texty, fotografie a grafika, je chráněn zákonem o autorských právech. Všechna práva, včetně práva na kopírování, svěření třetím stranám, práva na úpravu a překlad, vlastní společnost AUTODOC SE.