



Jak vyměnit zadní ložisko
kola na **PEUGEOT**
Partner Origin
Combispac (G_) – návod
k výměně

PODOBNÝ VIDEO TUTORIÁL



Toto video ukazuje proces výměny podobné součástky na jiném vozidle

Důležité!

Tento proces výměny můžete použít pro model:

PEUGEOT Partner Origin Combispace (G_) 1.4, PEUGEOT Partner Origin Combispace (G_) 1.6 HDi 75, PEUGEOT Partner Origin Combispace (G_) 1.9 D

Postup se může mírně měnit podle designu auta.

Tento tutoriál byl vytvořen na základě procesu výměny pro podobnou součástku na autě: CITROËN XSARA PICASSO (N68) 2.0 HDi

VÝMĚNA: LOŽISKA KOLA - PEUGEOT PARTNER ORIGIN COMBISPACE (G_). SEZNAM POTŘEBNÝCH NÁSTROJŮ:



- Drátěný kartáč
- Sprej WD-40
- Univerzální čistící sprej
- Měděné mazivo
- Hvězdicový nástavec Torx T30
- Nástavec č. 32
- Nástavec č. 34
- Úderová rázová hlavice na matice kol č.19
- Momentový klíč
- Plochý sekáč
- Kladivo
- Vratidlo
- Nárazový šroubovák
- Gumové kladivo
- 3-ramenný stahovák ozubených koleček
- Páčidlo
- Klín pod kolo auta

Koupit nástroje

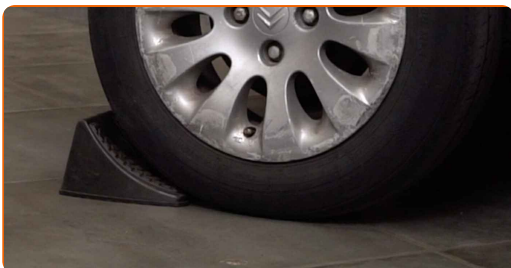
Výměna: ložiska kola - PEUGEOT Partner Origin Combispace (G_). Doporučují odborníci z AUTODOC:

- Nepoužívejte znovu ložisko vašeho auta PEUGEOT Partner Origin Combispace (G_).
- Proces výměny ložiska náboje kola je totožný pro obě kola na stejné nápravě.
- Upozornění! Před zahájením jakékoliv práce vypněte motor - PEUGEOT Partner Origin Combispace (G_).

VÝMĚNU PROVEĎTE V NÁSLEDUJÍCÍM POŘADÍ:

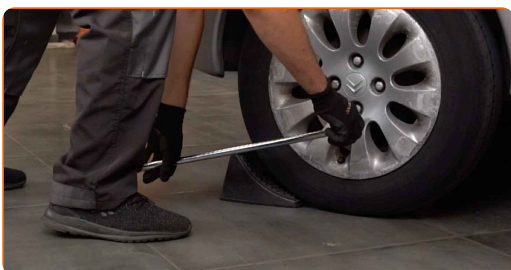
1

Kola auta zajistěte pomocí klínů.



2

Uvolněte upevňovací šrouby kola. Použijte rázový nástavec na kolo č. 19.

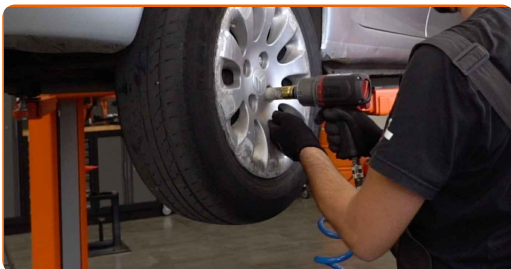


3

Zvedněte zadní část vozidla a zajistěte vozidlo na podpěrách.

4

Odšroubujte šrouby kol.

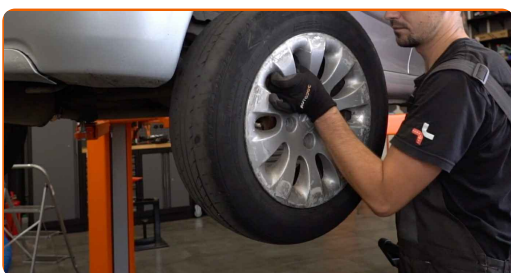


Výměna: ložiska kola - PEUGEOT Partner Origin Combispace (G_). Tip:

- Abyste se vyhnuli zranění, při odšroubovávání šroubů držte kolo.

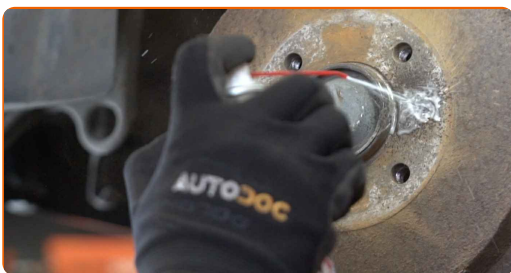
5

Odstraňte kolo.



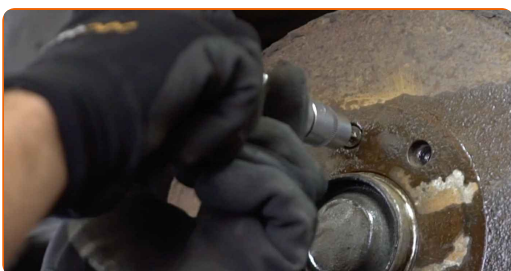
6

Vyčistěte brzdový buben. Použijte drátěný kartáč. Použijte sprej WD-40.



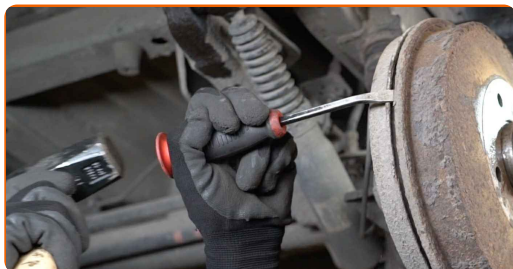
7

Odšroubujte upevnění bubnové brzdy. Použijte hvězdicový Torx T 30. Použijte nárazový šroubovák. Použijte kladivo.



8

Odstraňte bubnovou brzdu. Použijte páčidlo. Použijte kladivo.

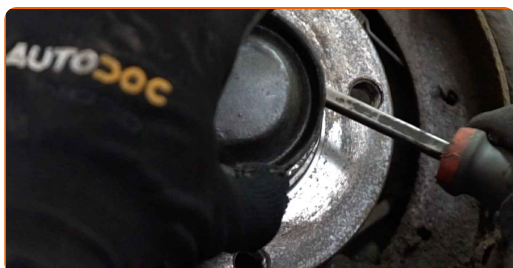


Výměna: ložiska kola - PEUGEOT Partner Origin Combispace (G_). AUTODOC doporučuje:

- Zkontrolujte stav brzdového bubnu. Pokud je to nutné, vyměňte ho.

9

Odstraňte ochrannou hlavici ložiska náboje. Použijte páčidlo. Použijte kladivo.

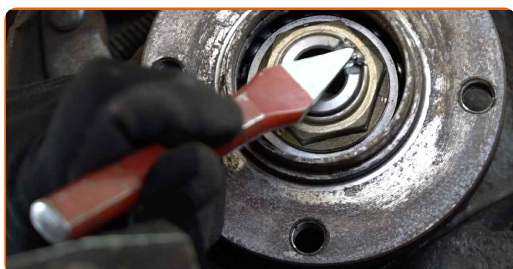


Výměna: ložiska kola - PEUGEOT Partner Origin Combispace (G_). Tip od AUTODOC:

- Někteří auta mají i ochranné kryty náboje.

10

Povolte zádržnou matici náboje kola. Použijte plochý sekáč na kov. Použijte kladivo.



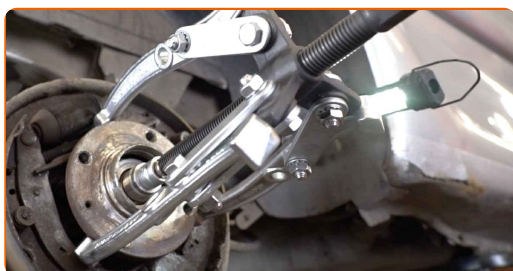
11

Odšroubujte matici nápravy náboje. Použijte nástavec č.34. Použijte vratidlo.



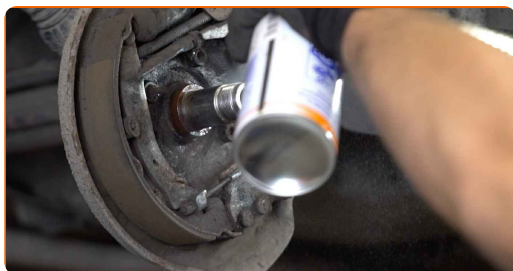
12

Spolu odstraňte náboj a ložisko, protože tyto dva prvky jsou smontovány do sebe. Použijte 3-ramenný stahovák ozubených koleček.



13

Vyčistěte montážní otvor ložiska náboje. Použijte víceúčelový čisticí sprej.

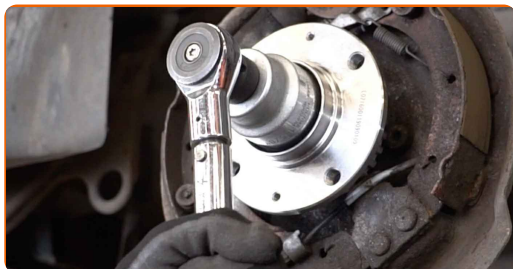


14

Nainstalujte nový náboj kola s ložiskem.



15 Upevněte náboj. Použijte nástavec č.32. Použijte momentový klíč. Utáhněte ji točivým momentem 225 Nm.



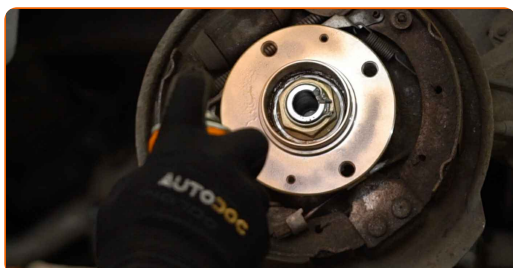
Výměna: ložiska kola - PEUGEOT Partner Origin Combispace (G_). Tip od odborníků z AUTODOC:

- Ložisko kola se nesmí ohnout k závlačce nápravy.

16 Zamkněte zádržnou matici náboje kola. Použijte plochý sekáč na kov. Použijte kladivo.

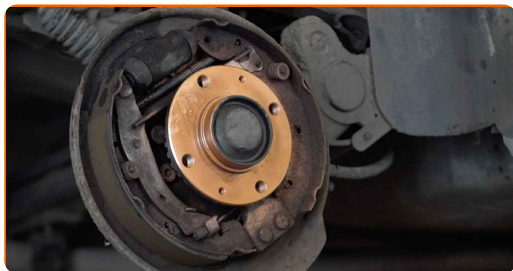


17 Aplikujte speciální mazivo na montážní otvor sestavy ložiska. Použijte měděné mazivo.



18

Nainstalujte ochrannou hlavici ložiska náboje. Použijte gumové kladivo.



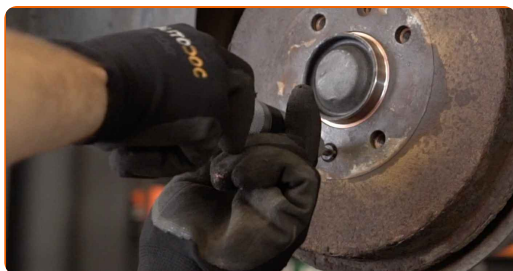
19

Nainstalujte brzdový buben a upevněte jej.



20

Utáhněte upevňovací prvky brzdového bubnu. Použijte hvězdicový Torx T 30. Použijte momentový klíč. Utáhněte ji točivým momentem 10 Nm.

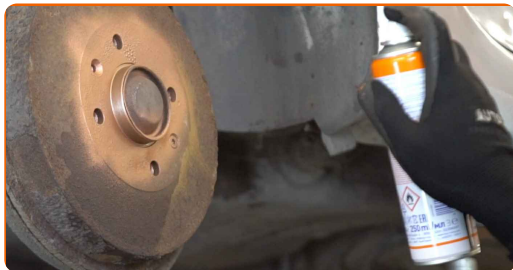


21

Vyčistěte montážní otvor disku kola. Použijte drátěný kartáč.

22

Natřete povrch v místě kontaktu ráfku kola s bubnovou brzdou. Použijte měděné mazivo.



23

Nainstalujte kolo.

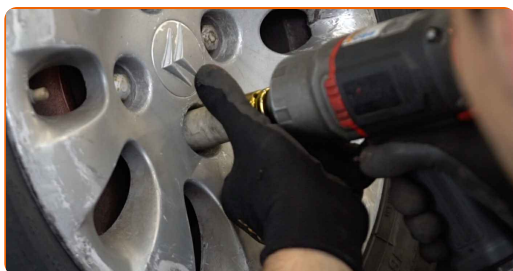


Výměna: ložiska kola - PEUGEOT Partner Origin Combispac (G_).
Profesionálové doporučují:

- K zabránění zranění držte kolo při šroubování upevňovacích šroubů.

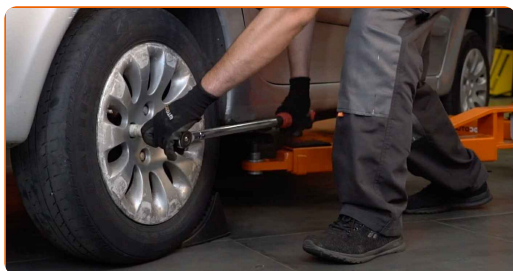
24

Zašroubujte šrouby kol. Použijte rázový nástavec na kolo č. 19.



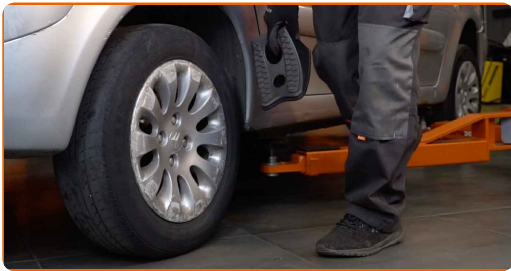
25

Auto dejte na zem a přišroubujte šrouby v křížovém poradí. Použijte momentový klíč. Utáhněte ji točivým momentem 100 Nm.



26

Odstraňte zvedáky a klíny.



VÝBORNĚ! 

ZOBRAZIT VÍCE TUTORIÁLŮ

AUTODOC – NÁHRADNÍ DÍLY NEJVYŠŠÍ KVALITY ZA VÝBORNOU CENU, A TO VŠECHNO ONLINE

AUTODOC MOBILNÍ APLIKACE: ZACHYŤTE SKVĚLÉ AKCE PŘI POHODLNÉM NAKUPOVÁNÍ



OBROVSKÝ VÝBĚR NÁHRADNÍCH DÍLŮ PRO VAŠE AUTO

LOŽISKA KOLA: ŠIROKÝ VÝBĚR

i VYHLÁŠENÍ:

Dokument obsahuje pouze obecná doporučení, která pro vás mohou být užitečná při svépomocné opravě vašeho auta nebo při výměně některých dílů. AUTODOC nenesе žádnou zodpovědnost za poškození, zranění, škodu na majetku, způsobenou opravou nebo výměnou dílů nesprávným použitím nebo nesprávným pochopením uvedených informací.

AUTODOC nenesе odpovědnost za žádné možné chyby nebo nejasnosti uvedeny v tomto návodu. Uvedené informace mají pouze informativní charakter a nelze je zaměnit s radami od odborníků.

AUTODOC nenesе odpovědnost za nesprávné nebo rizikové používání vybavení, nářadí nebo náhradních dílů. AUTODOC doporučuje výměnu nebo opravu provádět opatrně a přísně dodržovat všechna bezpečnostní pravidla. Pamatujte si: používání dílů nízké kvality nezaručí vašemu autu dostatečnou míru bezpečnosti na silnicích.

© Copyright 2023 – Veškerý obsah na této stránce, zejména texty, fotografie a grafika, je chráněn zákonem o autorských právech. Všechna práva, včetně práva na kopírování, svěření třetím stranám, práva na úpravu a překlad, vlastní společnost AUTODOC SE.