



Jak vyměnit vzpery kufru  
na **Fiat Punto 188** –  
návod k výměně

## VIDEO TUTORIÁL

**i Důležité!**

Tento proces výměny můžete použít pro model:

FIAT PUNTO (188) 1.2 16V 80, FIAT PUNTO (188) 1.8 130 HGT, FIAT PUNTO (188) 1.9 JTD 80, FIAT PUNTO (188) 1.9 DS 60, FIAT PUNTO (188) 1.9 JTD, FIAT PUNTO (188) 1.3 JTD 16V, FIAT PUNTO (188) 1.4, FIAT PUNTO (188) 1.2 Natural Power, FIAT GRANDE PUNTO (199) 1.4, FIAT PUNTO (188) 1.2 Bifuel, FIAT PUNTO (188) 1.2 Bipower (188BXA1A)

Postup se může mírně měnit podle designu auta.

VÝMĚNA: VZPERY KUFRU - FIAT PUNTO 188.  
POTŘEBNÉ NÁSTROJE:



• Plochý Šroubovák

• Hydraulický převodový zvedák

**KOUPIT NÁSTROJE**

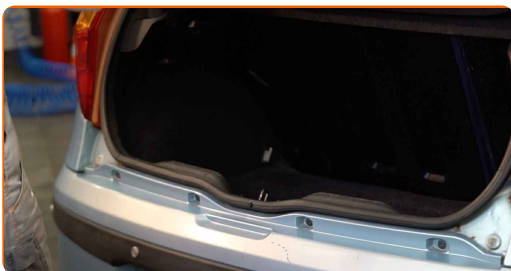
Výměna: vzpery kufru - Fiat Punto 188. Doporučují odborníci z AUTODOC:

- Pravá a levá plynová vzpěra víka kufru by se měly vyměnit současně.
- Proces výměny je totožný pro levou a pravou plynovou vzpěru víka kufru.
- Prosím pozor: všechny práce na autě - Fiat Punto 188 – se musí provádět při vypnutém motoru.

## VÝMĚNU PROVEĎTE V NÁSLEDUJÍCÍM POŘADÍ:

1

Otevřete kapotu.



2

Odpojte řemínky zadního plata kufru auta.

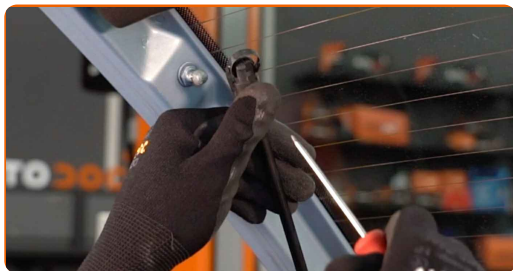
3

Podepřete víko kufru. Použijte zvedák s hydraulickými převody.



4

Uvolněte sponu spojující plynovou vzpěru k víku kufru auta. Použijte plochý šroubovák.



5

Uvolněte sponu spojující plynovou vzpěru ke karoserii auta. Použijte plochý šroubovák.

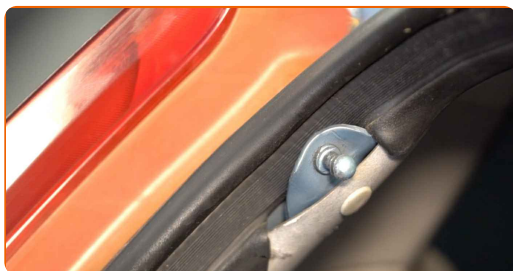


### Výměna: vzpery kufru - Fiat Punto 188. Tip od AUTODOC:

- Pokud se chcete vyhnout zraněním, během demontáže plynových vzpěr držte víko kufru.

6

Odstraňte plynovou vzpěru víka kufru.



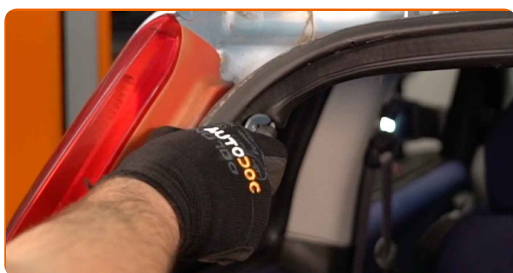
**7** Nainstalujte novou plynovou vzpěru víka kufru.



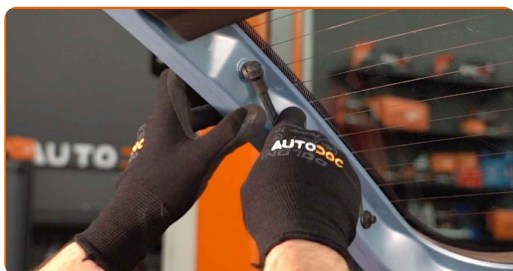
Výměna: vzpěry kufru - Fiat Punto 188. Profesionálové doporučují:

- Abyste se vyhnuli zraněním, během instalace plynových vzpěr držte víko kufru.

**8** Zacvakněte sponu spojující plynovou vzpěru k víku kufru.



**9** Zacvakněte sponu spojující plynovou vzpěru ke karoserii auta.



**10** Odstraňte hydraulický převodový zvedák.



**AUTODOC doporučuje:**

- Fiat Punto 188 - Zvedák na auto nedávejte dolů příliš prudce, aby se nepoškodily součástky a mechanismy auta.

**11**

Připojte řemínky zadního plata kufru auta.



**12**

Zkontrolujte funkčnost a stav plynových pružin víka kufru po jejich instalaci.



**13**

Zavřete kryt zavazadlového prostoru.



**VÝBORNĚ!** 

**ZOBRAZIT VÍCE TUTORIÁLŮ**

## AUTODOC – NÁHRADNÍ DÍLY NEJVYŠŠÍ KVALITY ZA VÝBORNOU CENU, A TO VŠECHNO ONLINE

AUTODOC MOBILNÍ APLIKACE: ZACHYŤTE SKVĚLÉ AKCE PŘI POHODLNÉM NAKUPOVÁNÍ



**+ AUTODOC**

GET IT ON  
**Google Play**

Download on the  
**App Store**

**Download**

**OBROVSKÝ VÝBĚR NÁHRADNÍCH DÍLŮ PRO VAŠE AUTO**

**KUPTE SI NÁHRADNÍ DÍLY PRO FIAT**

**VZPERY KUFRA: ŠIROKÝ VÝBĚR**



**VYBERTE SI AUTODÍLY PRO FIAT PUNTO 188**

**VZPERY KUFRA PRO FIAT: KOUPIŤ NYNÍ**

**VZPERY KUFRA PRO FIAT PUNTO 188: NEJLEPŠÍ AKCE A  
NABÍDKY**

## **VYHLÁŠENÍ:**

Dokument obsahuje pouze obecná doporučení, která pro vás mohou být užitečná při svépomocné opravě vašeho auta nebo při výměně některých dílů. AUTODOC nenesे žádnou zodpovědnost za poškození, zranění, škodu na majetku, způsobenou opravou nebo výměnou dílů nesprávným použitím nebo nesprávným pochopením uvedených informací.

AUTODOC nenesе odpovědnost za žádné možné chyby nebo nejasnosti uvedeny v tomto návodu. Uvedené informace mají pouze informativní charakter a nelze je zaměnit s radami od odborníků.

AUTODOC nenesе odpovědnost za nesprávné nebo rizikové používání vybavení, nářadí nebo náhradních dílů. AUTODOC doporučuje výměnu nebo opravu provádět opatrně a přísně dodržovat všechna bezpečnostní pravidla. Pamatujte si: používání dílů nízké kvality nezaručí vašemu autu dostatečnou míru bezpečnosti na silnicích.

© Copyright 2023 – Veškerý obsah na této stránce, zejména texty, fotografie a grafika, je chráněn zákonem o autorských právech. Všechna práva, včetně práva na kopírování, svěření třetím stranám, práva na úpravu a překlad, vlastní společnost AUTODOC SE.