



Jak vyměnit přední
spodní rameno na **Nissan**
Qashqai J10 – návod k
výměně

VIDEO TUTORIÁL

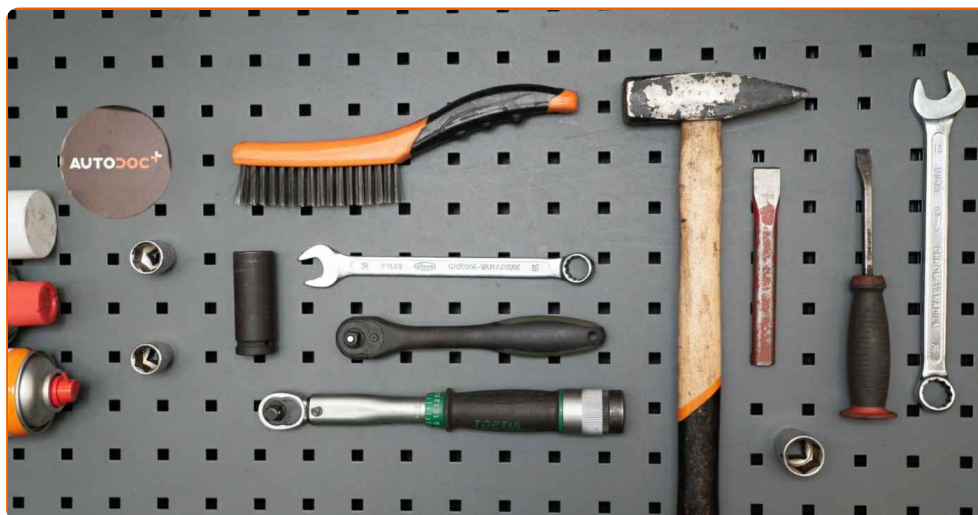
**i Důležité!**

Tento proces výměny můžete použít pro model:

NISSAN X-Trail (T31) 2.0 dCi FWD, NISSAN Qashqai / Qashqai+2 I (J10, NJ10) 1.5 dCi, NISSAN Qashqai / Qashqai+2 I (J10, NJ10) 1.6, NISSAN Qashqai / Qashqai+2 I (J10, NJ10) 2.0, NISSAN Qashqai / Qashqai+2 I (J10, NJ10) 2.0 pohon na 4 kola, NISSAN Qashqai / Qashqai+2 I (J10, NJ10) 1.6 dCi pohon na 4 kola, NISSAN Qashqai / Qashqai+2 I (J10, NJ10) 1.6 dCi, NISSAN Qashqai / Qashqai+2 I (J10, NJ10) 2.0 dCi, NISSAN Qashqai / Qashqai+2 I (J10, NJ10) 2.0 dCi pohon na 4 kola, NISSAN X-Trail (T31) 2.0 dCi, NISSAN X-Trail (T31) 2.0, NISSAN X-Trail (T31) 2.0 dCi 4x4, NISSAN X-Trail (T31) 2.5 4x4, NISSAN X-Trail (T31) 2.0 FWD, NISSAN Qashqai / Qashqai+2 I (J10, NJ10) 1.6 LPG, (+ 6)

Postup se může mírně měnit podle designu auta.

VÝMĚNA: PŘEDNÍ SPODNÍ RAMENO - NISSAN QASHQAI J10. NÁSTROJE, KTERÉ BUDETE POTŘEBOVAT:



- Drátěný kartáč
- Sprej WD-40
- Čistič brzd
- Měděné mazivo
- Momentový klíč
- Kombinační klíč č.16
- Kombinační klíč č.18
- Nástavec č. 18
- Nástavec č. 19
- Nástavec č. 21
- Úderová rázová hlavice na matice kol č.21
- Račnový klíč
- Vratidlo
- Kladivo
- Plochý sekáč
- Páčidlo
- Klín pod kolo auta

KOUPIT NÁSTROJE

Výměna: přední spodní rameno - Nissan Qashqai J10. AUTODOC doporučuje:

- Proces výměny je stejný pro levé a pravé spodní rameno.
- Prosím pozor: všechny práce na autě - Nissan Qashqai J10 – se musí provádět při vypnutém motoru.

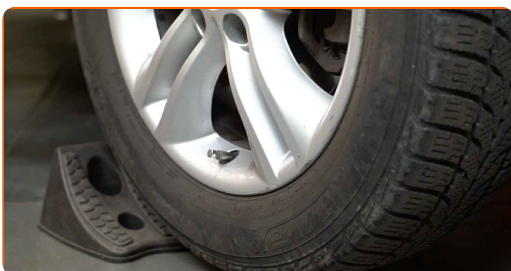
VÝMĚNU PROVEĎTE V NÁSLEDUJÍCÍM POŘADÍ:

1 Kola auta zajistěte pomocí klínů.

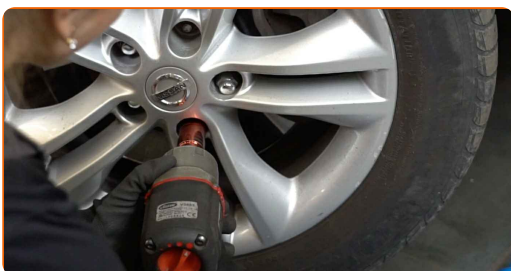
2 Uvolněte upevňovací šrouby kola. Použijte rázový nástavec na kolo č. 17.



3 Zvedněte přední část vozidla a zajistěte vozidlo na podpěrách.



4 Odšroubujte šrouby kol.

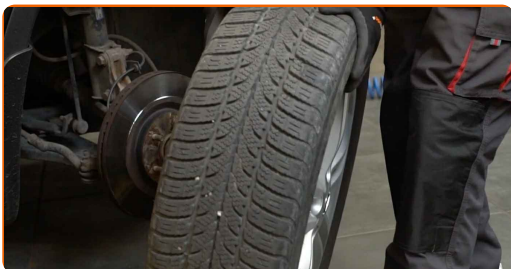


Výměna: přední spodní rameno - Nissan Qashqai J10. Tip:

- Abyste se vyhnuli zranění, při odšroubování šroubů držte kolo.

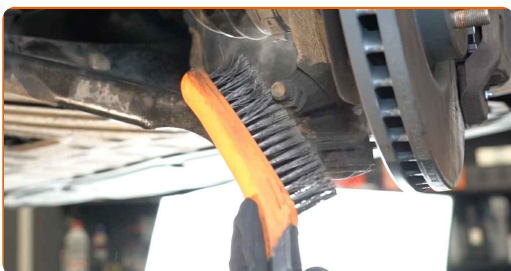
5

Odstraňte kolo.



6

Vyčistěte všechna spojení ramene. Použijte drátěný kartáč. Použijte sprej WD-40.



AUTODOC doporučuje:

- Výměna: přední spodní rameno - Nissan Qashqai J10. Po aplikování spreje několik minut počkejte.
- Nasaďte si ochranné brýle.

- 7** Odšroubujte upevnění kulového čepu a táhla řízení. Použijte kombinační klíč č.18. Použijte nástavec č.18. Použijte vratidlo.



- 8** Odstraňte upevňovací šroub.



- 9** Odšroubujte zadní upevňovací prvek spojující ovládací rameno k podpůrnému rámu. Použijte kombinační klíč č.16. Použijte nástavec č.18. Použijte ráčnový klíč.



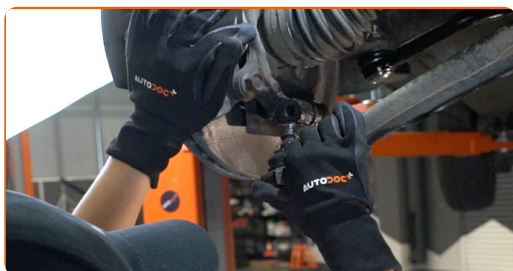
- 10** Odstraňte zadní upevňovací prvek ovládacího ramene.



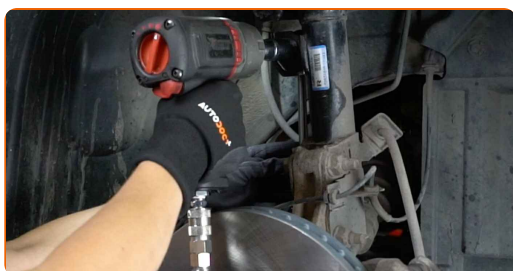
- 11** Uvolněte upevnění spojující kulový čep a hlavu ložiska čepu. Použijte plochý sekáč na kov. Použijte kladivo.



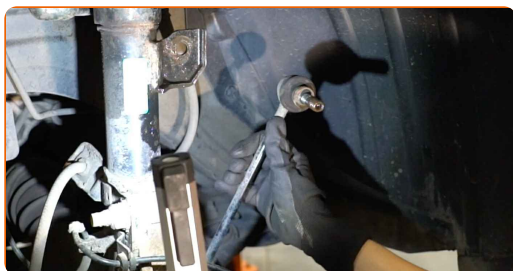
- 12** Odpojte kulový čep od čepu řízení. Použijte páčidlo.



- 13** Odšroubujte upevnění spojující vzpěru stabilizátoru a vzpěru tlumiče. Použijte nástavec č.19. Použijte ráčnový klíč.

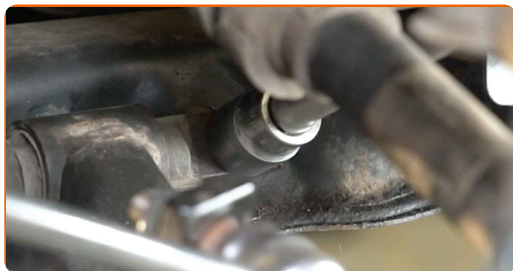


- 14** Odstraňte stabilizační tyč.



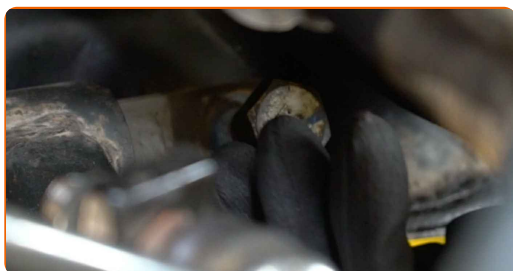
15

Odšroubujte upevnění předního ramene. Použijte nástavec č.21. Použijte vratidlo.



16

Odstraňte přední upevňovací prvek ovládacího ramene.



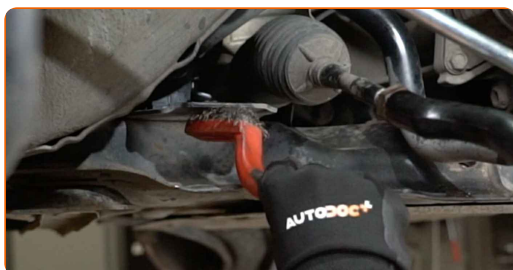
17

Odstraňte rameno.



18

Vyčistěte montážní otvory a závit ramene odpružení. Použijte drátěný kartáč. Použijte sprej WD-40.



19

Nainstalujte nové rameno.



Výměna: přední spodní rameno - Nissan Qashqai J10. Doporučují odborníci z AUTODOC:

- Během instalačního procesu používejte pouze nové šrouby a podložky.
- Nepoškodte kryt kulového čepu.

20

Nainstalujte upevňovací prvky ovládacího ramene.



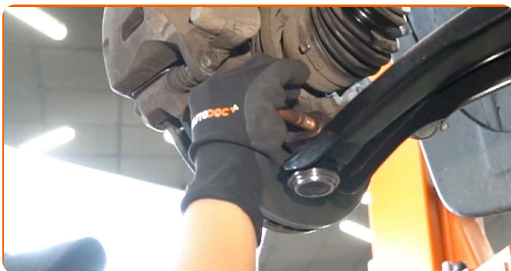
21

Spojte kulový čep a kloub táhla řízení.



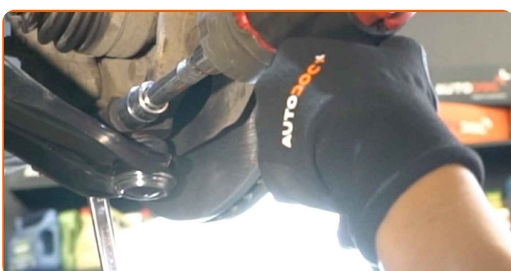
22

Nainstalujte upevňovací šroub.



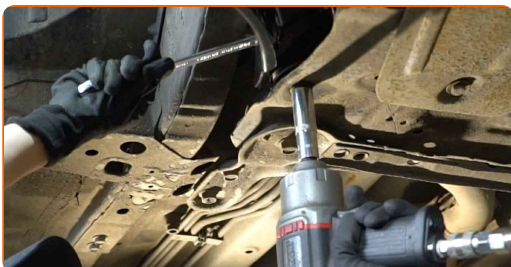
23

Zašroubujte upevňovací prvky kulového čepu. Použijte kombinační klíč č.18. Použijte nástavec č.18. Použijte vratidlo.



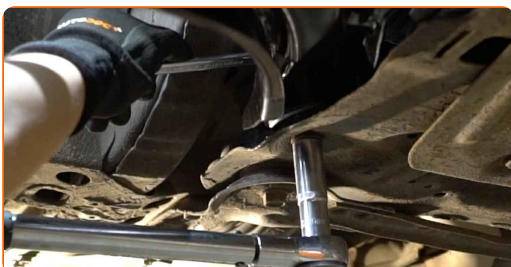
24

Zašroubujte zadní upevňovací prvek spojující ovládací rameno k podpůrnému rámu. Použijte kombinační klíč č.16. Použijte nástavec č.18. Použijte ráčnový klíč.



25

Utáhněte zadní upevňovací prvek spojující rameno a podpůrný rám karoserie auta. Použijte kombinační klíč č.18. Použijte nástavec č.18. Použijte momentový klíč. Utáhněte ji točivým momentem 98 Nm.



- 26** Utáhněte upevnění kulového čepu. Použijte kombinační klíč č.18. Použijte nástavec č.18. Použijte momentový klíč. Utáhněte ji točivým momentem 87 Nm.



- 27** Utáhněte přední upevnění spojující ovládací rameno a podpůrný rám. Použijte nástavec č.21. Použijte momentový klíč. Utáhněte ji točivým momentem 171 Nm.



- 28** Nainstalujte příčné stabilizační rameno.



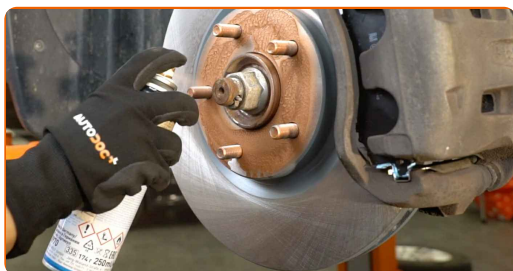
- 29** Utáhněte upevnění spojující vzpěru stabilizátoru a vzpěru tlumiče. Použijte nástavec č.19. Použijte momentový klíč. Utáhněte ji točivým momentem 65 Nm.



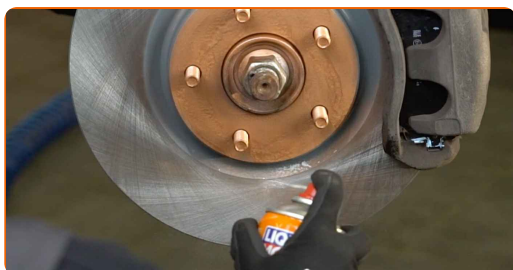
30 Natřete a ošetřete všechna spojení ramene. Použijte měděné mazivo.



31 Natřete povrch, kde je brzdový kotouč v kontaktu s ráfem kola. Použijte měděné mazivo.



32 Vyčistěte povrch brzdového kotouče. Použijte čistič brzd.



Výměna: přední spodní rameno - Nissan Qashqai J10. Tip od AUTODOC:

- Po aplikaci spreje počkejte několik minut.

33 Nainstalujte kolo.



AUTODOC doporučuje:

- **Důležité!** Při zašroubování upevňovacích šroubů držte kolo. Nissan Qashqai J10

34

Zašroubujte šrouby kol. Použijte rázový nástavec na kolo č. 21.



35

Auto dejte na zem a přišroubujte šrouby v křížovém poradí. Použijte rázový nástavec na kolo č. 21. Použijte momentový klíč. Utáhněte ji točivým momentem 112 Nm.



36

Odstraňte zvedáky a klíny.



VÝBORNĚ! 

ZOBRAZIT VÍCE TUTORIÁLŮ

AUTODOC – NÁHRADNÍ DÍLY NEJVYŠŠÍ KVALITY ZA VÝBORNOU CENU, A TO VŠECHNO ONLINE

AUTODOC MOBILNÍ APLIKACE: ZACHYŤTE SKVĚLÉ AKCE PŘI POHODLNÉM NAKUPOVÁNÍ



+ AUTODOC

GET IT ON
Google Play

Download on the
App Store

Download

OBROVSKÝ VÝBĚR NÁHRADNÍCH DÍLŮ PRO VAŠE AUTO

KUPTE SI NÁHRADNÍ DÍLY PRO NISSAN

RAMENO ZAVESĚNIA KOLIES: ŠIROKÝ VÝBĚR

VYBERTE SI AUTODÍLY PRO NISSAN QASHQAI J10

RAMENO ZAVESENIA KOLIES PRO NISSAN: KOUPIT NYNÍ

**RAMENO ZAVESENIA KOLIES PRO NISSAN QASHQAI J10:
NEJLEPŠÍ AKCE A NABÍDKY**

VYHLÁŠENÍ:

Dokument obsahuje pouze obecná doporučení, která pro vás mohou být užitečná při svépomocné opravě vašeho auta nebo při výměně některých dílů. AUTODOC nenese žádnou zodpovědnost za poškození, zranění, škodu na majetku, způsobenou opravou nebo výměnou dílů nesprávným použitím nebo nesprávným pochopením uvedených informací.

AUTODOC nenese odpovědnost za žádné možné chyby nebo nejasnosti uvedeny v tomto návodu. Uvedené informace mají pouze informativní charakter a nelze je zaměnit s radami od odborníků.

AUTODOC nenese odpovědnost za nesprávné nebo rizikové používání vybavení, nářadí nebo náhradních dílů. AUTODOC doporučuje výměnu nebo opravu provádět opatrně a přísně dodržovat všechna bezpečnostní pravidla. Pamatujte si: používání dílů nízké kvality nezaručí vašemu autu dostatečnou míru bezpečnosti na silnicích.

© Copyright 2022 – Veškerý obsah na této stránce, zejména texty, fotografie a grafika, je chráněn zákonem o autorských právech. Všechna práva, včetně práva na kopírování, svěření třetím stranám, práva na úpravu a překlad, vlastní společnost AUTODOC GmbH.