



Jak vyměnit spodní  
ovládací rameno zadního  
zavěšení kol na **Nissan**  
**Qashqai J10** – návod k  
výměně

## VIDEO TUTORIÁL

**i Důležité!**

Tento proces výměny můžete použít pro model:

NISSAN X-Trail (T31) 2.0 dCi FWD, NISSAN Qashqai / Qashqai+2 I (J10, NJ10) 1.5 dCi, NISSAN Qashqai / Qashqai+2 I (J10, NJ10) 1.6, NISSAN Qashqai / Qashqai+2 I (J10, NJ10) 2.0, NISSAN Qashqai / Qashqai+2 I (J10, NJ10) 2.0 pohon na 4 kola, NISSAN Qashqai / Qashqai+2 I (J10, NJ10) 1.6 dCi pohon na 4 kola, NISSAN Qashqai / Qashqai+2 I (J10, NJ10) 1.6 dCi, NISSAN Qashqai / Qashqai+2 I (J10, NJ10) 2.0 dCi, NISSAN Qashqai / Qashqai+2 I (J10, NJ10) 2.0 dCi pohon na 4 kola, NISSAN X-Trail (T31) 2.0 dCi, NISSAN X-Trail (T31) 2.0, NISSAN X-Trail (T31) 2.0 dCi 4x4, NISSAN X-Trail (T31) 2.5 4x4, NISSAN X-Trail (T31) 2.0 FWD, NISSAN X-Trail (T31) 2.5, (+ 36)

Postup se může mírně měnit podle designu auta.

**VÝMĚNA: SPODNÍ OVLÁDACÍ RAMENO ZADNÍHO ZAVĚŠENÍ KOL - NISSAN QASHQAI J10. NÁSTROJE, KTERÉ MOŽNÁ BUDETE POTŘEBOVAT:**



- Drátěný kartáč
- Sprej WD-40
- Měděné mazivo
- Momentový klíč
- Kombinační klíč č.16
- Kombinační klíč č.18
- Kombinační klíč č.21
- Nástavec č. 18
- Nástavec č. 21
- Úderová rázová hlavice na matice kol č.21
- Račnový klíč
- Kladivo
- Průbojník
- Hydraulický převodový zvedák
- Klín pod kolo auta

**KOUPIT NÁSTROJE**

Výměna: spodní ovládací rameno zadního zavěšení kol - Nissan Qashqai J10.  
Tip od odborníků z AUTODOC:

- Proces výměny je stejný pro levé a pravé spodní rameno.
- Prosím pozor: všechny práce na autě - Nissan Qashqai J10 – se musí provádět při vypnutém motoru.

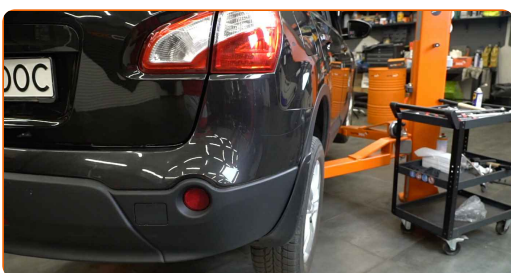
## VÝMĚNU PROVEĎTE V NÁSLEDUJÍCÍM POŘADÍ:

**1** Kola auta zajistěte pomocí klínů.

**2** Uvolněte upevňovací šrouby kola. Použijte rázový nástavec na kolo č. 21.



**3** Zvedněte zadní část vozidla a zajistěte vozidlo na podpěrách.



**4** Odšroubujte šrouby kol.



Výměna: spodní ovládací rameno zadního zavěšení kol - Nissan Qashqai J10.  
AUTODOC doporučuje:

- Abyste se vyhnuli zranění, při odšroubování šroubů držte kolo.

5

Odstraňte kolo.



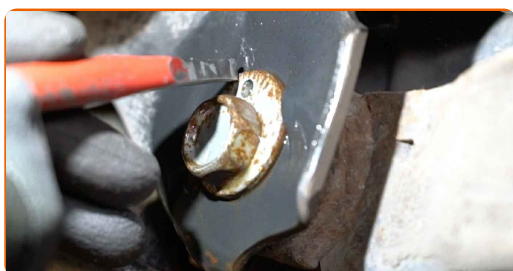
6

Vyčistěte upevňovací prvky ovládacího ramene. Použijte drátěný kartáč. Použijte sprej WD-40.

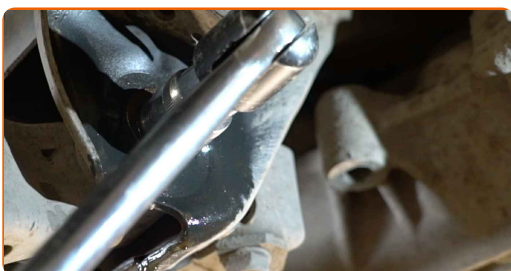


7

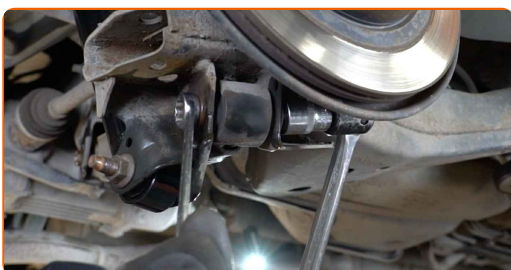
Označte si šroub pro nastavení odklonu kola.



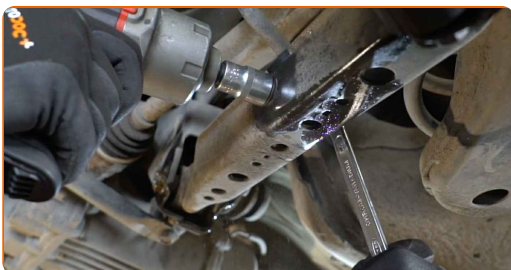
- 8** Odšroubujte upevňovací prvek spojující rameno zavěšení kol k zadnímu podpůrnému rámu karoserie. Použijte kombinační klíč č.21. Použijte nástavec č.21. Použijte ráčnový klíč.



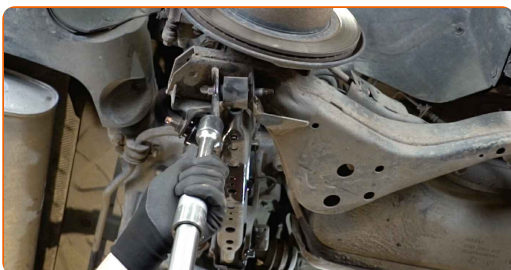
- 9** Odšroubujte upevňovací prvek spojující rameno zavěšení kol k zadní hlavě ložiska čepu. Použijte kombinační klíč č.18. Použijte nástavec č.21. Použijte ráčnový klíč.



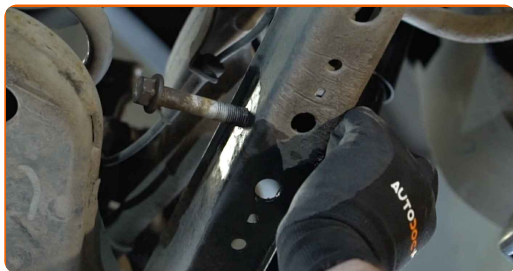
- 10** Odšroubujte upevňovací prvek spojující stabilizátor s ovládacím ramenem. Použijte kombinační klíč č.16. Použijte nástavec č.18. Použijte ráčnový klíč.



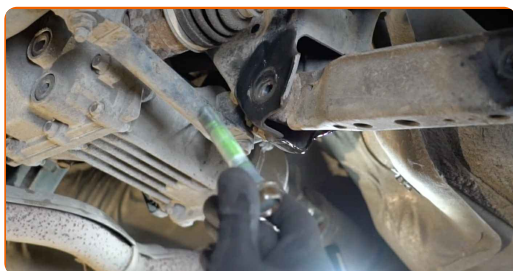
- 11** Podepřete rameno. Použijte zvedák s hydraulickými převody.



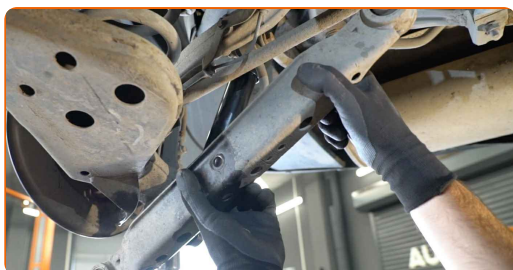
**12** Odstraňte upevňovací šroub. Použijte průbojník. Použijte kladivo.



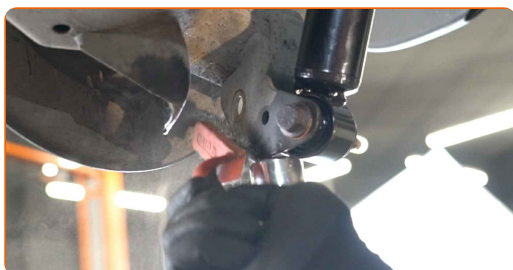
**13** Odstraňte upevňovací šroub.



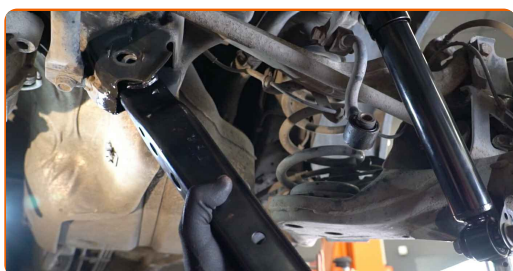
**14** Odstraňte rameno.



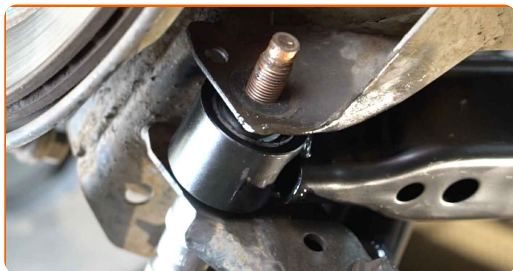
**15** Vyčistěte montážní otvory a závit ramene odpružení. Použijte drátěný kartáč. Použijte sprej WD-40.



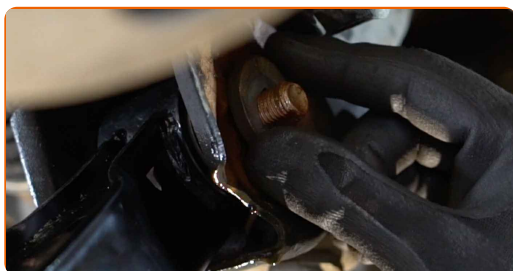
**16** Nainstalujte nové rameno.



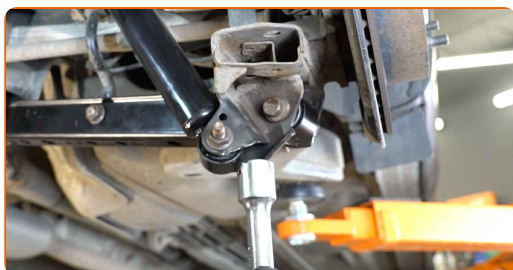
**17** Nainstalujte upevňovací šrouby.



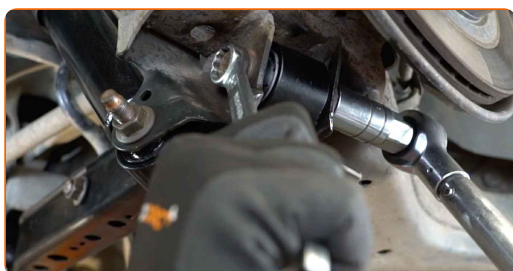
**18** Nastavte polohu vyrovnávacího šroubu podle značky.



**19** Zvedněte hydraulický převodový zvedák o 10-15 cm.



**20** Utáhněte upevňovací prvek spojující rameno zavěšení kol k zadní hlavě ložiska čepu. Použijte kombinační klíč č.18. Použijte nástavec č.21. Použijte momentový klíč. Utáhněte ji točivým momentem 150 Nm.





- 21** Utáhněte upevňovací prvek spojující rameno zavěšení kol k zadnímu podpůrnému rámu karoserie. Použijte kombinační klíč č.21. Použijte nástavec č.21. Použijte momentový klíč. Utáhněte ji točivým momentem 118 Nm.



- 22** Utáhněte upevňovací prvek spojující stabilizátor s ovládacím ramenem. Použijte kombinační klíč č.16. Použijte nástavec č.18. Použijte momentový klíč. Utáhněte ji točivým momentem 88 Nm.



- 23** Odstraňte podpěru zpod ramene.



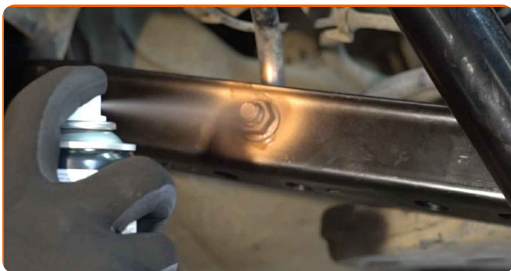
Výměna: spodní ovládací rameno zadního zavěšení kol - Nissan Qashqai J10.

Tip:

- Zvedák s hydraulickými převody pomalu, hladce a bez trhání dejte dolů, aby se nepoškodily sestavy a mechanismy.

24

Natřete a ošetřete všechna spojení ramene. Použijte měděné mazivo.



25

Natřete povrch, kde je brzdový kotouč v kontaktu s ráfem kola. Použijte měděné mazivo.



26

Vyčistěte povrch brzdového kotouče. Použijte čistič brzd.

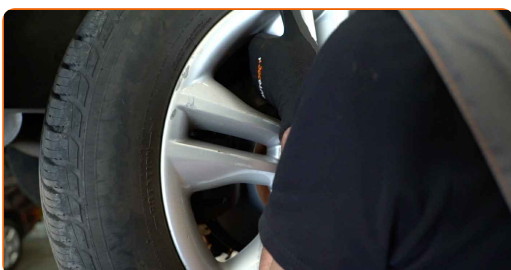


### AUTODOC doporučuje:

- Výměna: spodní ovládací rameno zadního zavěšení kol - Nissan Qashqai J10. Po aplikování spreje několik minut počkejte.

27

Nainstalujte kolo.

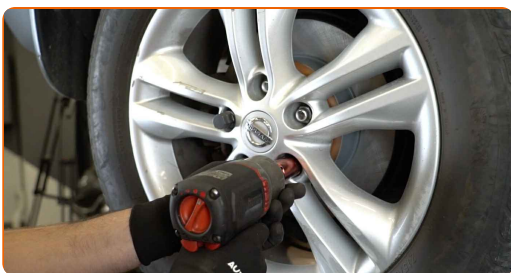


Výměna: spodní ovládací rameno zadního zavěšení kol - Nissan Qashqai J10.  
Tip od AUTODOC:

- K zabránění zranění držte kolo při šroubování upevňovacích šroubů.

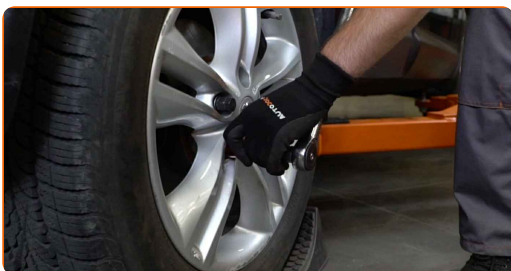
28

Zašroubujte šrouby kol. Použijte rázový nástavec na kolo č. 21.



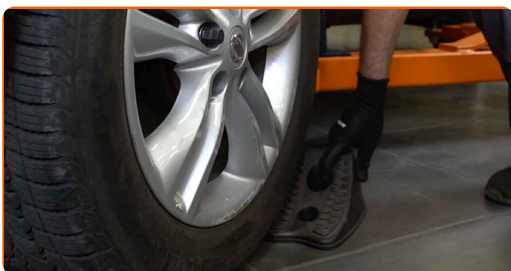
29

Auto dejte na zem a přišroubujte šrouby v křížovém poradí. Použijte rázový nástavec na kolo č. 21. Použijte momentový klíč. Utáhněte ji točivým momentem 112 Nm.



30

Odstraňte zvedáky a klíny.



**VÝBORNĚ!** 

ZOBRAZIT VÍCE TUTORIÁLŮ

## AUTODOC – NÁHRADNÍ DÍLY NEJVYŠŠÍ KVALITY ZA VÝBORNOU CENU, A TO VŠECHNO ONLINE

AUTODOC MOBILNÍ APLIKACE: ZACHYŤTE SKVĚLÉ AKCE PŘI POHODLNÉM NAKUPOVÁNÍ



**+ AUTODOC**

GET IT ON  
**Google Play**

Download on the  
**App Store**

**Download**

**OBROVSKÝ VÝBĚR NÁHRADNÍCH DÍLŮ PRO VAŠE AUTO**

**KUPTE SI NÁHRADNÍ DÍLY PRO NISSAN**

**RAMENO ZAVESENIA KOLIES: ŠIROKÝ VÝBĚR**

**VYBERTE SI AUTODÍLY PRO NISSAN QASHQAI J10**

**RAMENO ZAVESENIA KOLIES PRO NISSAN: KOUPIT NYNÍ**

**RAMENO ZAVESENIA KOLIES PRO NISSAN QASHQAI J10:  
NEJLEPŠÍ AKCE A NABÍDKY**

## **VYHLÁŠENÍ:**

Dokument obsahuje pouze obecná doporučení, která pro vás mohou být užitečná při svépomocné opravě vašeho auta nebo při výměně některých dílů. AUTODOC nenesé žádnou zodpovědnost za poškození, zranění, škodu na majetku, způsobenou opravou nebo výměnou dílů nesprávným použitím nebo nesprávným pochopením uvedených informací.

AUTODOC nenesé odpovědnost za žádné možné chyby nebo nejasnosti uvedeny v tomto návodu. Uvedené informace mají pouze informativní charakter a nelze je zaměnit s radami od odborníků.

AUTODOC nenesé odpovědnost za nesprávné nebo rizikové používání vybavení, nářadí nebo náhradních dílů. AUTODOC doporučuje výměnu nebo opravu provádět opatrně a přísně dodržovat všechna bezpečnostní pravidla. Pamatujte si: používání dílů nízké kvality nezaručí vašemu autu dostatečnou míru bezpečnosti na silnicích.

© Copyright 2022 – Veškerý obsah na této stránce, zejména texty, fotografie a grafika, je chráněn zákonem o autorských právech. Všechna práva, včetně práva na kopírování, svěření třetím stranám, práva na úpravu a překlad, vlastní společnost AUTODOC GmbH.