



Jak vyměnit kryt  
zpětného zrcátka na  
**Nissan Qashqai J10** –  
návod k výměně

## VIDEO TUTORIÁL



### **Důležité!**

Tento proces výměny můžete použít pro model:

NISSAN Qashqai / Qashqai+2 I (J10, NJ10) 1.5 dCi, NISSAN Qashqai / Qashqai+2 I (J10, NJ10) 1.6, NISSAN Qashqai / Qashqai+2 I (J10, NJ10) 2.0, NISSAN Qashqai / Qashqai+2 I (J10, NJ10) 2.0 pohon na 4 kola, NISSAN Qashqai / Qashqai+2 I (J10, NJ10) 1.6 dCi pohon na 4 kola, NISSAN Qashqai / Qashqai+2 I (J10, NJ10) 1.6 dCi, NISSAN Qashqai / Qashqai+2 I (J10, NJ10) 2.0 dCi, NISSAN Qashqai / Qashqai+2 I (J10, NJ10) 2.0 dCi pohon na 4 kola, NISSAN Qashqai / Qashqai+2 I (J10, NJ10) 1.6 LPG

Postup se může mírně měnit podle designu auta.

VÝMĚNA: KRYT ZPĚTNÉHO ZRCÁTKA - NISSAN QASHQAI J10. SEZNAM POTŘEBNÝCH NÁSTROJŮ:



- Sprej na elektroniku
- Maskovací malířská páska
- Nástroj na demontáž čalounění
- Kryt na blatník

**KOUPIT NÁSTROJE**

Výměna: kryt zpětného zrcátka - Nissan Qashqai J10. AUTODOC doporučuje:

- Proces výměny krytu pravého a levého zpětného zrcátka je identický.
- Celý postup práce proveďte při vypnutém motoru.

## VÝMĚNA: KRYT ZPĚTNÉHO ZRCÁTKA - NISSAN QASHQAI J10. DOPORUČENÝ POSTUP KROKŮ:

1

Na ochranu laku a barvy a plastových prvků auta použijte ochranné kryty na blatníky.



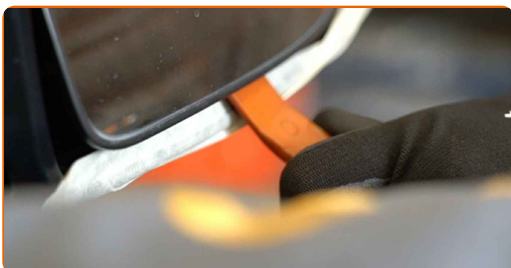
2

Použijte maskovací malířskou pásku, abyste zabránili poškození plastových a nabarvených součástí auta.

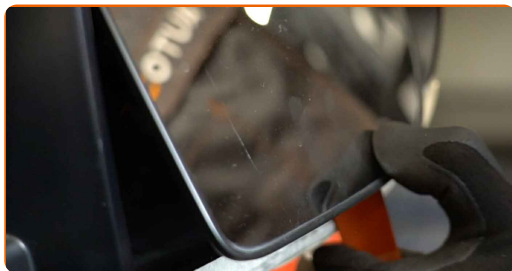


3

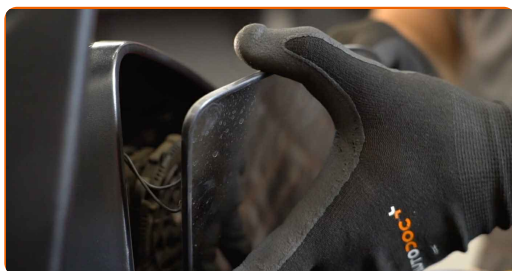
Nakloňte sklo zpětného zrcátka mimo krytu.



4 Opatrně uvolněte sklo zpětného zrcátka z jeho připevnění. Použijte plastový nástroj na demontáž čalounění.



5 Odstraňte sklo zrcátka.



Výměna: kryt zpětného zrcátka - Nissan Qashqai J10. AUTODOC doporučuje:

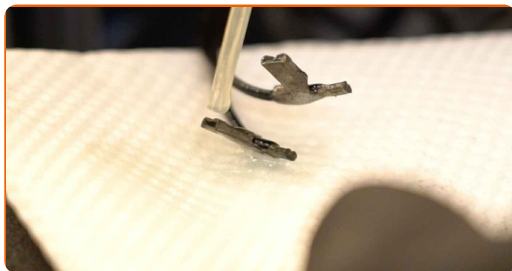
- Při odstraňování součástky neaplikujte mnoho síly. Jinak byste mohli poškodit součástku.

6 Odpojte konektory ohřívání zrcátka.



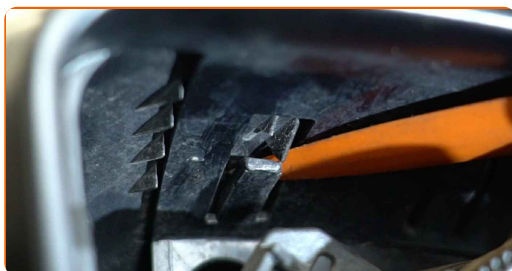
7

Natřete konektory ohřívání zrcátka. Použijte dielektrické mazivo.



8

Vypačte spony krytu zpětného zrcátka ze své polohy. Použijte plastový nástroj na demontáž čalounění (2 kusy).

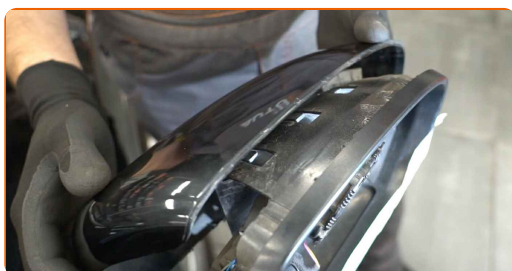


### AUTODOC doporučuje:

- Výměna: kryt zpětného zrcátka - Nissan Qashqai J10. Při odstraňování součástky nepoužívejte příliš velkou sílu, protože by se mohla poškodit.

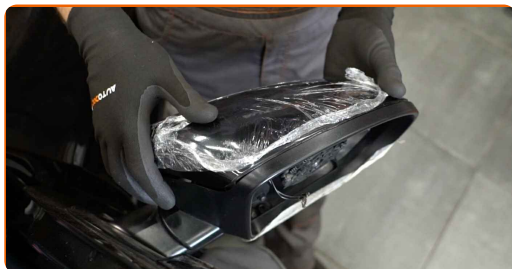
9

Odstraňte kryt zpětného zrcátka.



10

Nainstalujte nový kryt zpětného zrcátka.



Výměna: kryt zpětného zrcátka - Nissan Qashqai J10. Doporučují odborníci z AUTODOC:

- Při instalaci součástky neaplikujte příliš mnoho síly. Jinak byste mohli poškodit upevňovací prvky.

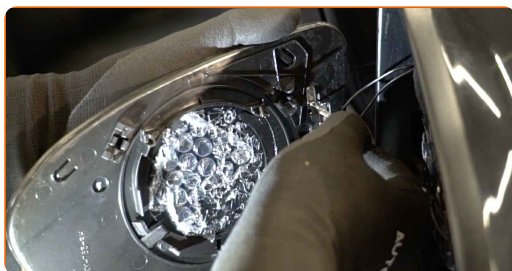
11

Zatlačte na kryt zpětného zrcátka, dokud neuslyšíte cvaknutí.

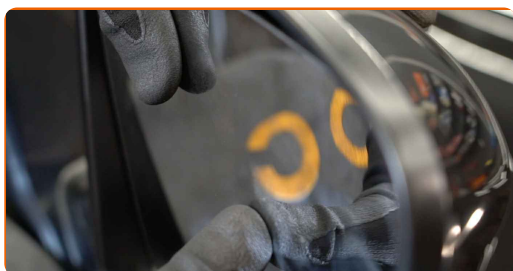


12

Připevněte konektory ohřívání zrcátka.



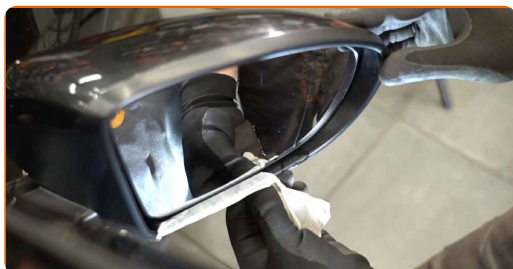
- 13** Sklo zpětného zrcátka dejte do jeho správné polohy. Ujistěte se, že budete slyšet cvaknutí indikující, že součástka se upevnila na svém místě.



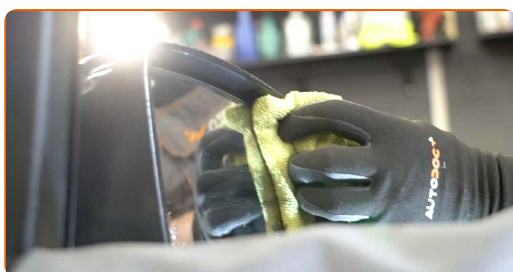
### AUTODOC doporučuje:

- **Výměna: kryt zpětného zrcátka - Nissan Qashqai J10.** Chcete-li zabránit poškození součástky při instalaci, nepoužívejte příliš velkou sílu.
- Ujistěte se, že poloha skla je správná. Jeho poloha by měla být vyrovnaná vůči zacvakávacím poutkům na krytu.

- 14** Odstraňte maskovací malířskou pásku.



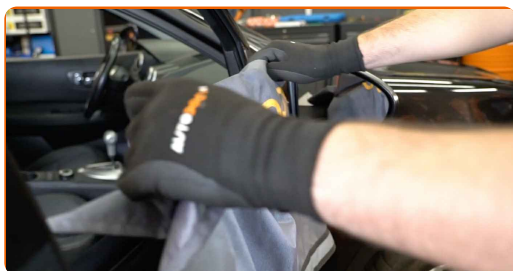
- 15** Vyčistěte sklo zpětného zrcátka.





16

Odstraňte ochranný kryt blatníku.



17

Zapněte zapalování. Je třeba se ujistit, že komponenty pracují správně.

18

Vypněte zapalování.

**VÝBORNĚ!** **ZOBRAZIT VÍCE TUTORIÁLŮ**

## AUTODOC – NÁHRADNÍ DÍLY NEJVYŠŠÍ KVALITY ZA VÝBORNOU CENU, A TO VŠECHNO ONLINE

AUTODOC MOBILNÍ APLIKACE: ZACHYŤTE SKVĚLÉ AKCE PŘI POHODLNÉM NAKUPOVÁNÍ



**AUTODOC+**

GET IT ON  
Google Play

Download on the  
App Store

Download

**OBROVSKÝ VÝBĚR NÁHRADNÍCH DÍLŮ PRO VAŠE AUTO**

**KUPTE SI NÁHRADNÍ DÍLY PRO NISSAN**

**KRYT ZPĚTNÉHO ZRCÁTKA: ŠIROKÝ VÝBĚR**

**VYBERTE SI AUTODÍLY PRO NISSAN QASHQAI J10**

**KRYT ZPĚTNÉHO ZRCÁTKA PRO NISSAN: KOUPIT NYNÍ**

**KRYT ZPĚTNÉHO ZRCÁTKA PRO NISSAN QASHQAI J10:  
NEJLEPŠÍ AKCE A NABÍDKY**

## **ⓘ VYHLÁŠENÍ:**

Dokument obsahuje pouze obecná doporučení, která pro vás mohou být užitečná při svépomocné opravě vašeho auta nebo při výměně některých dílů. AUTODOC nenesé žádnou zodpovědnost za poškození, zranění, škodu na majetku, způsobenou opravou nebo výměnou dílů nesprávným použitím nebo nesprávným pochopením uvedených informací.

AUTODOC nenesé odpovědnost za žádné možné chyby nebo nejasnosti uvedeny v tomto návodu. Uvedené informace mají pouze informativní charakter a nelze je zaměnit s radami od odborníků.

AUTODOC nenesé odpovědnost za nesprávné nebo rizikové používání vybavení, nářadí nebo náhradních dílů. AUTODOC doporučuje výměnu nebo opravu provádět opatrně a přísně dodržovat všechna bezpečnostní pravidla. Pamatujte si: používání dílů nízké kvality nezaručí vašemu autu dostatečnou míru bezpečnosti na silnicích.

© Copyright 2022 – Veškerý obsah na této stránce, zejména texty, fotografie a grafika, je chráněn zákonem o autorských právech. Všechna práva, včetně práva na kopírování, svěření třetím stranám, práva na úpravu a překlad, vlastní společnost AUTODOC GmbH.