



Jak vyměnit přední stírací  
lišty na **Toyota RAV4 III** –  
návod k výměně

## VIDEO TUTORIÁL

** Důležité!**

Tento proces výměny můžete použít pro model:

TOYOTA Corona Hatchback (\_T13\_) 1.8 (TT132\_), TOYOTA LAND CRUISER (PZJ7\_, KZJ7\_, HZJ7\_, BJ7\_, LJ7\_, RJ7\_) 2.4 TD, TOYOTA AURIS (NRE15\_, ZZE15\_, ADE15\_, ZRE15\_, NDE15\_) 1.8 (ZRE152\_), TOYOTA AURIS (NRE15\_, ZZE15\_, ADE15\_, ZRE15\_, NDE15\_) 1.8 4WD (ZRE154\_), TOYOTA RAV 4 III (ACA3\_, ACE\_, ALA3\_, GSA3\_, ZSA3\_) 2.4 4WD (ACR38), TOYOTA CORONA (XT1\_, TT1\_, RT1\_) 1.8 (TT1), TOYOTA Picnic (\_XM1\_) 2.0 16V, TOYOTA Picnic (\_XM1\_) 2.2 D, TOYOTA FJ CRUISER (GSJ1\_) 4.0 4WD (GSJ15\_), TOYOTA COROLLA limuzína (E15\_) 1.8, TOYOTA PRIUS PLUS (ZVW4\_) 1.8 Hybrid (ZVW4\_), TOYOTA AVENSIS Combi (T25) 2.0 VVTi (AZT250\_), TOYOTA COROLLA limuzína (E15\_) 2.0 VVTi, TOYOTA Yaris Verso (\_P2\_) 1.3, TOYOTA CELICA (ZZT23\_) 1.8 16V VT-i, (+ 163)

Postup se může mírně měnit podle designu auta.

VÝMĚNA: STÍRACÍ LIŠTY - TOYOTA RAV4 III.  
NÁSTROJE, KTERÉ BUDETE POTŘEBOVAT:



- Plochý Šroubovák

**KOUPIT NÁSTROJE**

Výměna: stírací lišty - Toyota RAV4 III. Doporučují odborníci z AUTODOC:

- Vždy vyměňujte lišty předních stěračů spolu. Zaručí to účinné a jednotné čištění čelního skla.
- Nezaměňujte si lišty stěračů pro stranu řidiče a pro stranu spolujezdce.
- Proces výměny lišt obou stěračů je stejný.
- Celý postup práce proveďte při vypnutém motoru.

## VÝMĚNA: STÍRACÍ LIŠTY - TOYOTA RAV4 III. PROVEĎTE NÁSLEDUJÍCÍ KROKY:

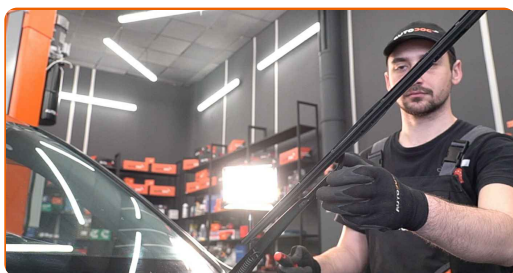
1

Připravte si nové stěrače.



2

Táhněte rameno od skla, až dokud to dál nepůjde.



3

Zatlačte na sponu. Použijte plochý šroubovák. Z ramene stěrače odstraňte lištu.



### Výměna: stírací lišty - Toyota RAV4 III. Tip od AUTODOC:

- Při výměně lišty stěrače dejte pozor, aby pružinou napnuté rameno stěrače nenarazilo do skla.

4

Nainstalujte nové lišty stěračů a opatrně zatlačte rameno stěrače směrem dolů ke sklu.



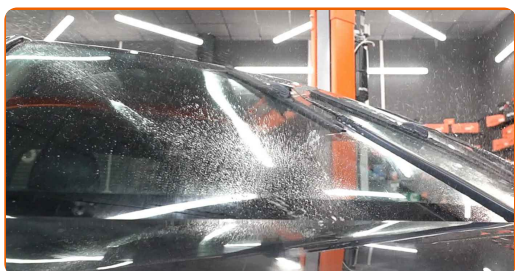
### Výměna: stírací lišty - Toyota RAV4 III. Profesionálové doporučují:

- Lištu stěrače nechtejte na gumové straně, aby se předešlo poškození grafitového nátěru.
- Ujistěte se, že gumička stěrače je vhodně umístěna na skle po celé její délce.

5

Zapněte zapalování.

- 6 Po instalaci zkontrolujte práci stěračů. Lišty by se o sebe navzájem neměly třít ani dotýkat se těsnění čelního skla.



**VÝBORNĚ!** 

ZOBRAZIT VÍCE TUTORIÁLŮ

## AUTODOC – NÁHRADNÍ DÍLY NEJVYŠŠÍ KVALITY ZA VÝBORNOU CENU, A TO VŠECHNO ONLINE

AUTODOC MOBILNÍ APLIKACE: ZACHYŤTE SKVĚLÉ AKCE PŘI POHODLNÉM NAKUPOVÁNÍ



**+ AUTODOC**

GET IT ON  
**Google Play**

Download on the  
**App Store**

**Download**

**OBROVSKÝ VÝBĚR NÁHRADNÍCH DÍLŮ PRO VAŠE AUTO**

**KUPTE SI NÁHRADNÍ DÍLY PRO TOYOTA**

**STÍRACÍ LIŠTY: ŠIROKÝ VÝBĚR**

**VYBERTE SI AUTODÍLY PRO TOYOTA RAV4 III**

**STÍRACÍ LIŠTY PRO TOYOTA: KOUPIŤ NYNÍ**

**STÍRACÍ LIŠTY PRO TOYOTA RAV4 III: NEJLEPŠÍ AKCE A  
NABÍDKY**

## **VYHLÁŠENÍ:**

Dokument obsahuje pouze obecná doporučení, která pro vás mohou být užitečná při svépomocné opravě vašeho auta nebo při výměně některých dílů. AUTODOC nenesе žádnou zodpovědnost za poškození, zranění, škodu na majetku, způsobenou opravou nebo výměnou dílů nesprávným použitím nebo nesprávným pochopením uvedených informací.

AUTODOC nenesе odpovědnost za žádné možné chyby nebo nejasnosti uvedeny v tomto návodu. Uvedené informace mají pouze informativní charakter a nelze je zaměnit s radami od odborníků.

AUTODOC nenesе odpovědnost za nesprávné nebo rizikové používání vybavení, nářadí nebo náhradních dílů. AUTODOC doporučuje výměnu nebo opravu provádět opatrně a přísně dodržovat všechna bezpečnostní pravidla. Pamatujte si: používání dílů nízké kvality nezaručí vašemu autu dostatečnou míru bezpečnosti na silnicích.

© Copyright 2023 – Veškerý obsah na této stránce, zejména texty, fotografie a grafika, je chráněn zákonem o autorských právech. Všechna práva, včetně práva na kopírování, svěření třetím stranám, práva na úpravu a překlad, vlastní společnost AUTODOC SE.