



Jak vyměnit zadní
tlumiče pérování na
RENAULT CLIO II
karoserie (SB0/1/2_) –
návod k výměně

PODOBNÝ VIDEO TUTORIÁL



Toto video ukazuje proces výměny podobné součástky na jiném vozidle

Důležité!

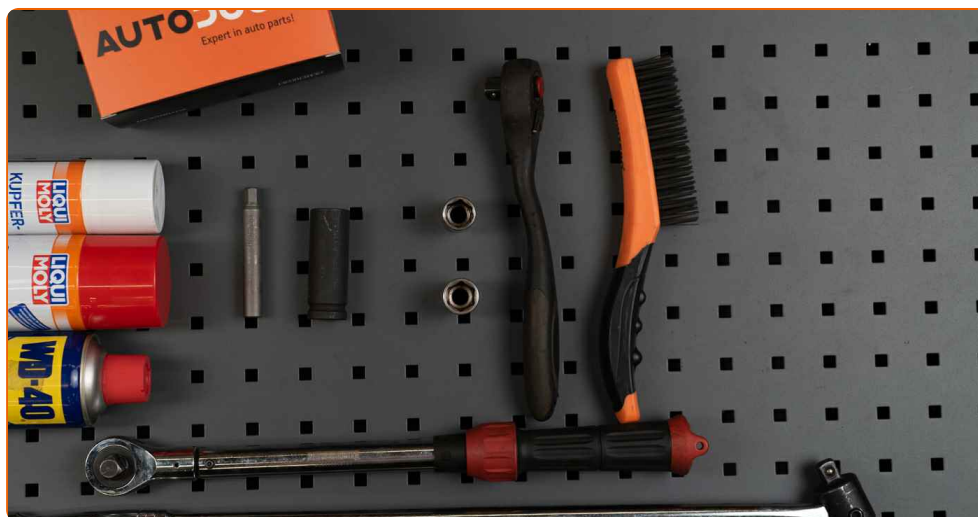
Tento proces výměny můžete použít pro model:

RENAULT CLIO II karoserie (SB0/1/2_) 1.9 D, RENAULT CLIO II karoserie (SB0/1/2_) 1.1, RENAULT CLIO II karoserie (SB0/1/2_) 1.5 dCi, RENAULT CLIO II karoserie (SB0/1/2_) 1.2

Postup se může mírně měnit podle designu auta.

Tento tutoriál byl vytvořen na základě procesu výměny pro podobnou součástku na autě: RENAULT CLIO II (BB0/1/2_, CB0/1/2_) 1.2

VÝMĚNA: TLUMIČE PÉROVÁNÍ - RENAULT CLIO II
KAROSERIE (SB0/1/2_). SEZNAM POTŘEBNÝCH
NÁSTROJŮ:



- Drátěný kartáč
- Sprej WD-40
- Měděné mazivo
- Nástavec č. 17
- Nástavec č. 18
- Úderová rázová hlavice na matice kol č.19
- Račnový klíč
- Momentový klíč
- Vratidlo
- Rozpěrný nástavec na demontáž tlumičů DD №6
- Hydraulický převodový zvedák
- Klín pod kolo auta

Koupit nástroje

Výměna: tlumiče pérování - RENAULT CLIO II karoserie (SB0/1/2_). Tip od odborníků z AUTODOC:

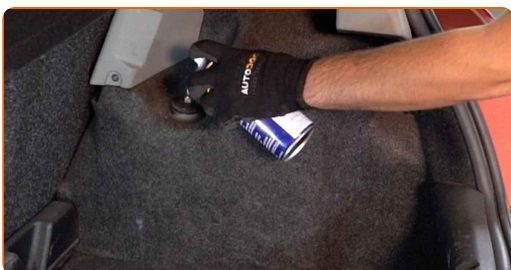
- Oba tlumiče zadního odpružení je třeba vyměnit současně.
- Proces výměny je totožný pro levý a pravý tlumič zadního odpružení.
- Celý postup práce provedte při vypnutém motoru.

VÝMĚNA: TLUMIČE PÉROVÁNÍ - RENAULT CLIO II KAROSERIE (SB0/1/2_). POSTUPOJTE PODLE NÁSLEDUJÍCÍHO PROCESU:

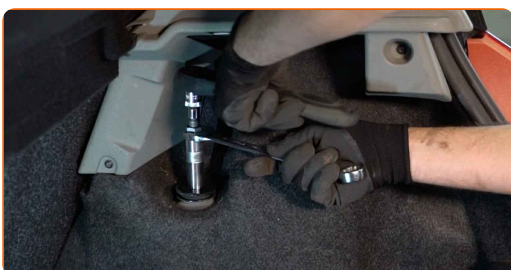
1 Otevřete kapotu.

2 Odstraňte víčko uložení z horního upevňovacího prvku tlumiče.

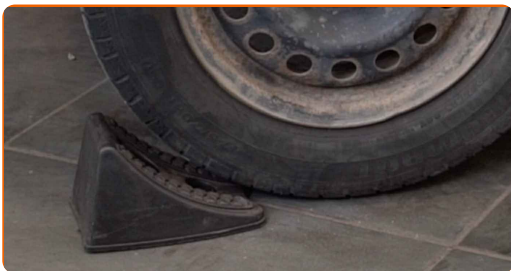
3 Vyčistěte upevňovací prvky vrchního ložiska tlumiče. Použijte sprej WD-40.



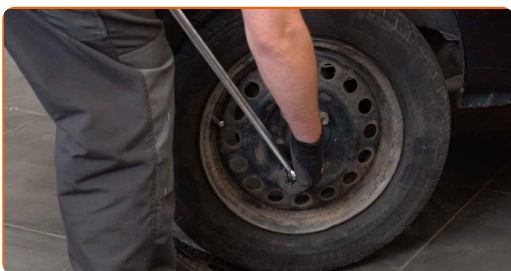
4 Uvolněte vrchní upevňovací prvky tlumiče. Použijte nástavec č.17. Použijte rozpěrný nástavec na demontáž tlumičů DDN®6. Použijte ráčnový klíč.



5 Kola auta zajistěte pomocí klínů.

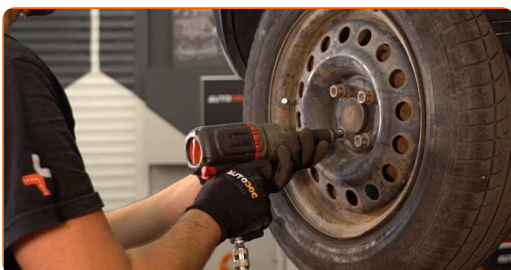


6 Uvolněte upevňovací šrouby kola. Použijte rázový nástavec na kolo č. 19.



7 Zvedněte zadní část vozidla a zajistěte vozidlo na podpěrách.

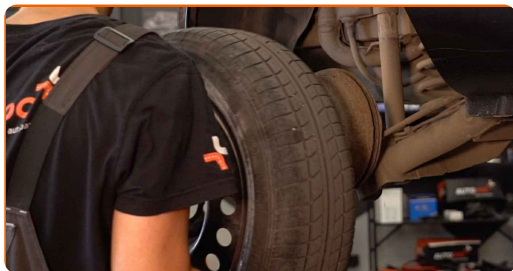
8 Odšroubujte šrouby kol.



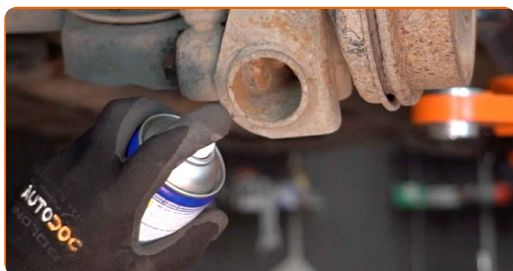
Výměna: tlumiče pérování - RENAULT CLIO II karoserie (SB0/1/2_). Tip:

- Abyste se vyhnuli zranění, při odšroubovávání šroubů držte kolo.

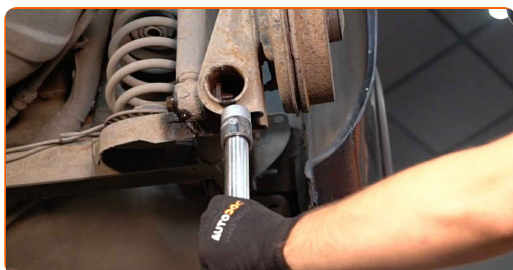
9 Odstraňte kolo.



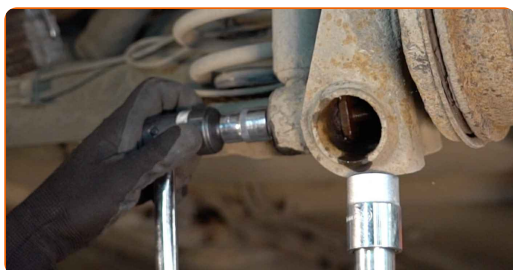
10 Vyčistěte upevňovací prvky tlumiče. Použijte drátěný kartáč. Použijte sprej WD-40.



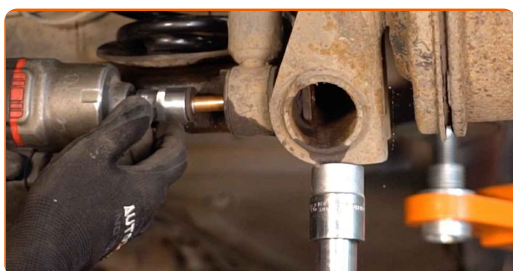
11 Podepřete nosník zadního odpružení kol. Použijte zvedák s hydraulickými převody.



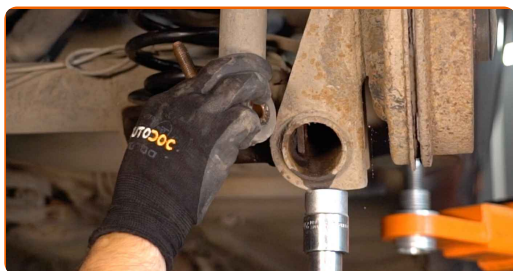
12 Odšroubujte spodní upevnění tlumiče. Použijte nástavec č.18. Použijte vratidlo.



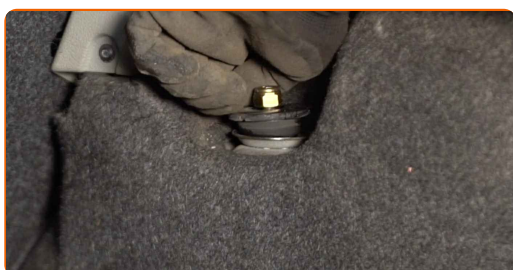
13 Odstraňte upevňovací šroub.



14 Odpojte spodní část tlumiče.



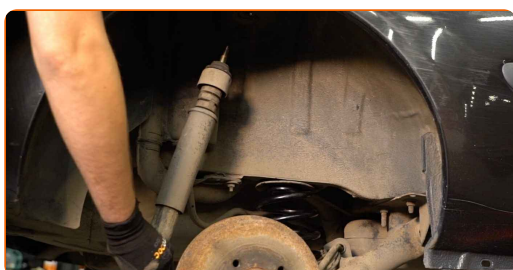
15 Odšroubujte vrchní upevnění tlumiče. Použijte nástavec č.17.



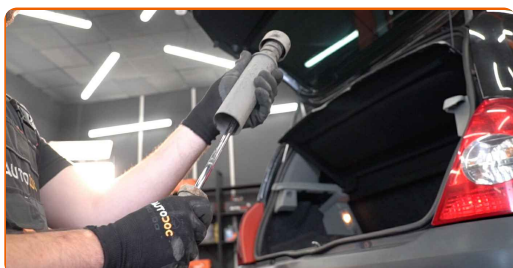
Výměna: tlumiče pérování - RENAULT CLIO II karoserie (SB0/1/2_). AUTODOC doporučuje:

- Chcete-li se vyhnout zranění, tlumič držte při odšroubovávání šroubů.

16 Odstraňte tlumič.



17 Odstraňte uložení tlumiče, návlek a tlumící doraz.



Výměna: tlumiče pérování - RENAULT CLIO II karoserie (SB0/1/2_). Doporučují odborníci z AUTODOC:

- Důkladně zkontrolujte uložení tlumiče, prachový návlek a doraz. Pokud je to nutné, vyměňte je.
- Před instalací ručně stlačte nový tlumič alespoň 3-5 krát.

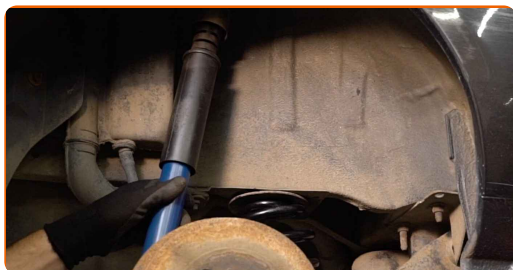
18

Nainstalujte ložisko, pouzdro a doraz na tlumič.



19

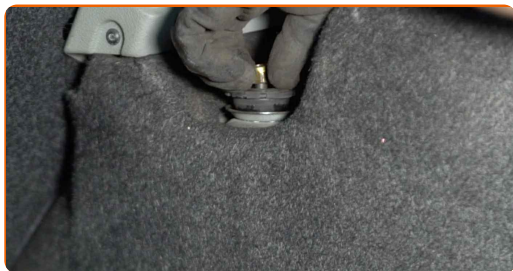
Umístěte tlumič do oblouku kola a zajistěte jej.



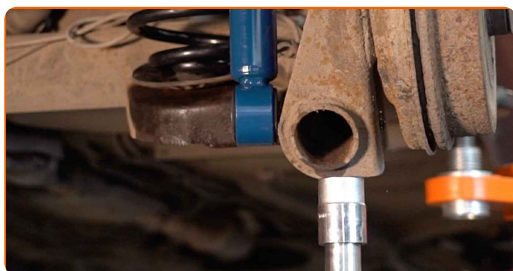
AUTODOC doporučuje:

- **Důležité!** Při zašroubování upevňovacích šroubů držte tlumič. RENAULT CLIO II karoserie (SB0/1/2_)

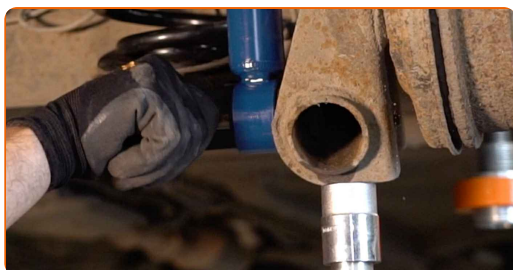
20 Zašroubujte vrchní upevňovací prvek tlumiče. Neutahujte ho.



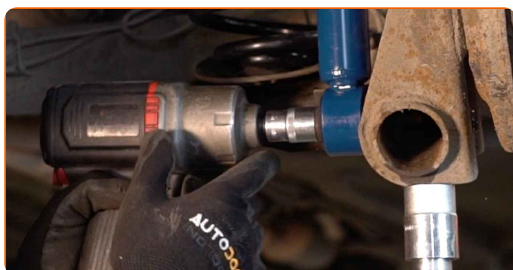
21 Připojte spodní část tlumiče.



22 Nainstalujte upevňovací šroub.



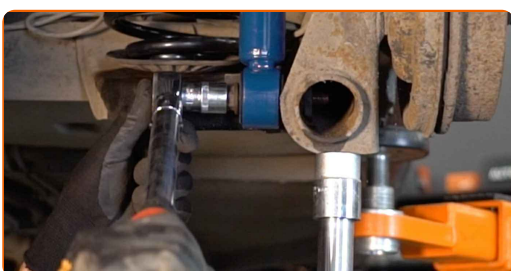
23 Zašroubujte spodní upevnění tlumiče. Použijte nástavec č.18.



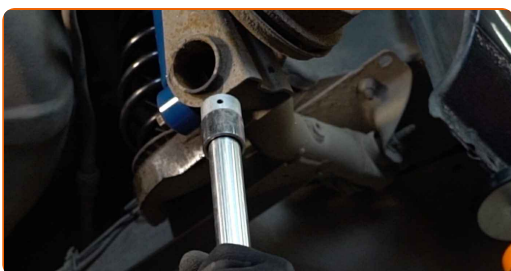
24 Zvedněte hydraulický převodový zvedák o 10-15 cm.



25 Utáhněte spodní upevnění tlumiče. Použijte nástavec č.18. Použijte momentový klíč. Utáhněte ji točivým momentem 105 Nm.



26 Odstraňte upevnění zpod nosníku zadní nápravy.



Výměna: tlumiče pérování - RENAULT CLIO II karoserie (SB0/1/2_).
Profesionálové doporučují:

- Zvedák s hydraulickými převody pomalu, hladce a bez trhání dejte dolů, aby se nepoškodily sestavy a mechanismy.

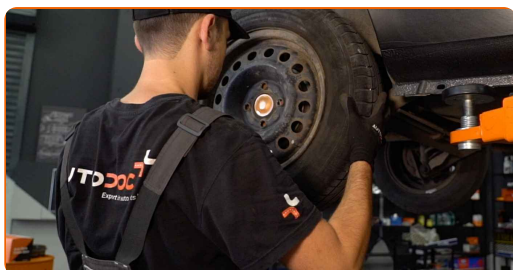
27 Natřete upevňovací prvky tlumiče. Použijte měděné mazivo.



28 Natřete povrch v místě kontaktu ráfku kola s bubnovou brzdou. Použijte měděné mazivo.



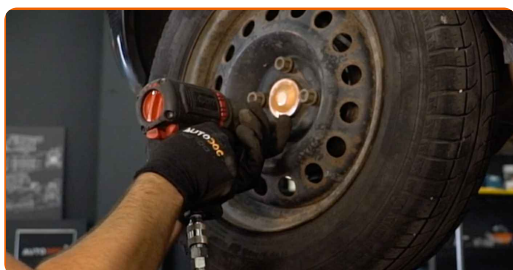
29 Nainstalujte kolo.



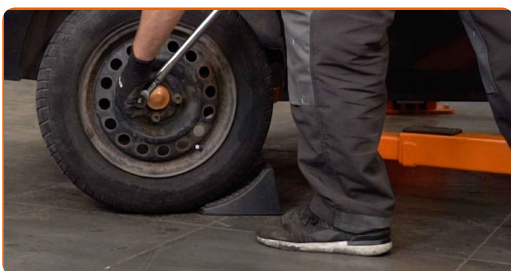
Výměna: tlumiče pérování - RENAULT CLIO II karoserie (SB0/1/2_). Tip od AUTODOC:

- K zabránění zranění držte kolo při šroubování upevňovacích šroubů.

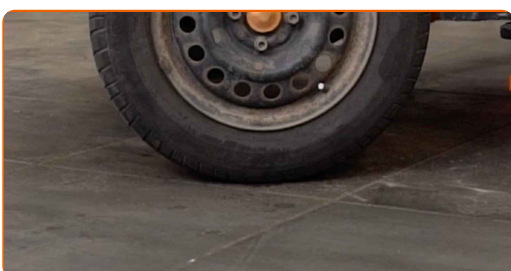
30 Zašroubujte šrouby kol. Použijte rázový nástavec na kolo č. 19.



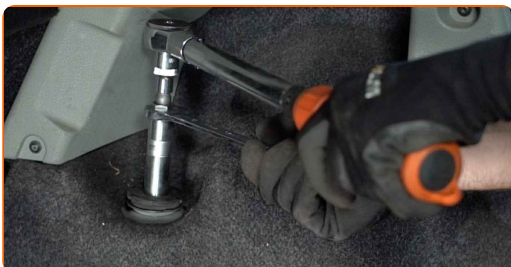
- 31** Auto dejte na zem a přišroubujte šrouby v křížovém poradí. Použijte momentový klíč. Utáhněte ji točivým momentem 90 Nm.



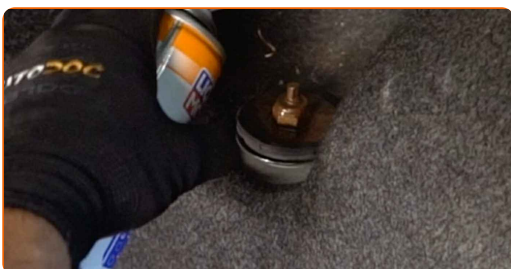
- 32** Odstraňte zvedáky a klíny.



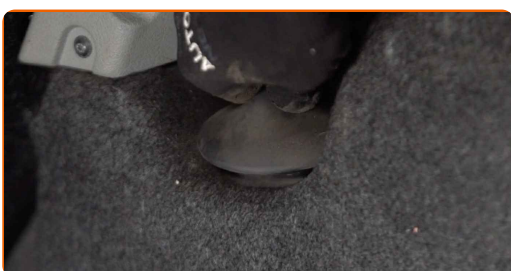
- 33** Utáhněte vrchní upevnění tlumiče. Použijte nástavec č.17. Použijte rozpěrný nástavec na demontáž tlumičů DDN[®]6. Použijte momentový klíč. Utáhněte ji točivým momentem 20 Nm.



- 34** Natřete upevňovací prvky tlumiče. Použijte měděné mazivo.



- 35** Nainstalujte víčko uložení horního upevňovacího prvku tlumiče.



36

Zavřete kryt zavazadlového prostoru.

VÝBORNĚ! 

ZOBRAZIT VÍCE TUTORIÁLŮ

AUTODOC – NÁHRADNÍ DÍLY NEJVYŠŠÍ KVALITY ZA VÝBORNOU CENU, A TO VŠECHNO ONLINE

AUTODOC MOBILNÍ APLIKACE: ZACHYŤTE SKVĚLÉ AKCE PŘI POHODLNÉM NAKUPOVÁNÍ



+ AUTODOC

GET IT ON  **Google Play**

Download on the  **App Store**

Download

OBROVSKÝ VÝBĚR NÁHRADNÍCH DÍLŮ PRO VAŠE AUTO

TLUMIČE PÉROVÁNÍ: ŠIROKÝ VÝBĚR

VYHLÁŠENÍ:

Dokument obsahuje pouze obecná doporučení, která pro vás mohou být užitečná při svépomocné opravě vašeho auta nebo při výměně některých dílů. AUTODOC nenesे žádnou zodpovědnost za poškození, zranění, škodu na majetku, způsobenou opravou nebo výměnou dílů nesprávným použitím nebo nesprávným pochopením uvedených informací.

AUTODOC nenesе odpovědnost za žádné možné chyby nebo nejasnosti uvedeny v tomto návodu. Uvedené informace mají pouze informativní charakter a nelze je zaměnit s radami od odborníků.

AUTODOC nenesе odpovědnost za nesprávné nebo rizikové používání vybavení, nářadí nebo náhradních dílů. AUTODOC doporučuje výměnu nebo opravu provádět opatrně a přísně dodržovat všechna bezpečnostní pravidla. Pamatujte si: používání dílů nízké kvality nezaručí vašemu autu dostatečnou míru bezpečnosti na silnicích.

© Copyright 2023 – Veškerý obsah na této stránce, zejména texty, fotografie a grafika, je chráněn zákonem o autorských právech. Všechna práva, včetně práva na kopírování, svěření třetím stranám, práva na úpravu a překlad, vlastní společnost AUTODOC SE.