



Jak vyměnit motorový
olej a olejový filtr na
RENAULT Clio IV
Grandtour (KH_) – návod
k výměně

PODOBNÝ VIDEO TUTORIÁL



Toto video ukazuje proces výměny podobné součástky na jiném vozidle

 Důležité!

Tento proces výměny můžete použít pro model:
RENAULT Clio IV Grandtour (KH_) 1.2 16V

Postup se může mírně měnit podle designu auta.

Tento tutoriál byl vytvořen na základě procesu výměny pro podobnou součástku na autě: RENAULT KANGOO (KC0/1_) 1.2 16V

VÝMĚNA: MOTOROVÉHO OLEJE A FILTRU - RENAULT CLIO IV GRANDTOUR (KH_). NÁSTROJE, KTERÉ MOŽNÁ BUDETE POTŘEBOVAT:



- Drátěný kartáč
- Univerzální čistící sprej
- Čtvercový nástavec na uzávěr olejové vany č. 8
- Nástrčný nástavec na olejový filtr 76-14F
- Račnový klíč
- Momentový klíč
- Vana na vypouštění oleje
- Trychtýř
- Ručník z mikrovlákna
- Kryt na blatník

Koupit nástroje

Výměna: motorového oleje a filtru - RENAULT Clio IV Grandtour (KH_)
AUTODOC doporučuje:

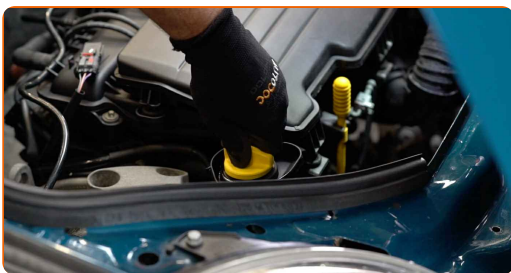
- Olejový filtr vyměňte při každé výměně motorového oleje.
- Používejte ochranné rukavice, aby se zabránilo kontaktu s horkou tekutinou.
- Během instalace používejte pouze nové O-kroužky.
- Celý postup práce proveďte při vypnutém motoru.

VÝMĚNA: MOTOROVÉHO OLEJE A FILTRU - RENAULT CLIO IV GRANDTOUR (KH_). PROVEĎTE NÁSLEDUJÍCÍ KROKY:

1 Otevřete kapotu.

2 Na ochranu laku a barvy a plastových prvků auta použijte ochranné kryty na blatníky.

3 Odšroubujte zátku plnicího hrdla olejového systému.



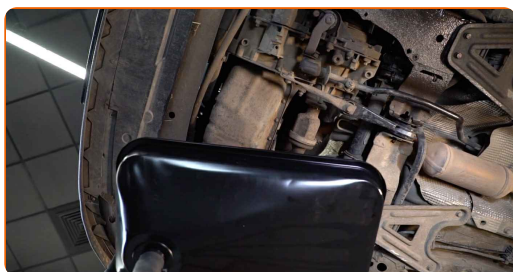
4 Zvedněte auto pomocí zvedáku nebo jej umístěte nad montážní jámu.

Výměna: motorového oleje a filtru - RENAULT Clio IV Grandtour (KH_) Tip od AUTODOC:

- Vozidlo se musí nacházet ve vodorovné poloze, a pokud je nakloněno, olejový otvor musí být v nejnižším bodu.
- Celý postup práce proveďte při vypnutém motoru.

5

Pod výpustný otvor položte nádobu na vytékající olej o objemu alespoň 4 l.



6

Vyčistěte místo výpustného otvoru olejové vany. Použijte drátěný kartáč.



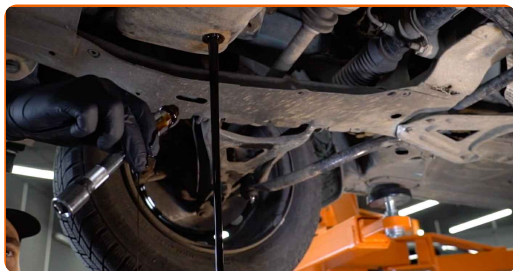
7

Odšroubujte výpusť. Použijte čtvercový nástavec na uzávěr olejové vany č. 8. Použijte ráčnový klíč.



8

Vypusťte použitý olej.

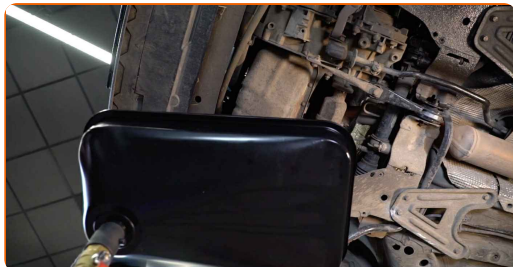


Výměna: motorového oleje a filtru - RENAULT Clio IV Grandtour (KH_) Tip od odborníků z AUTODOC:

- Pozor! Olej může být horký.
- Vyčkejte, dokud veškerý olej nevyteče z výpustného otvoru.

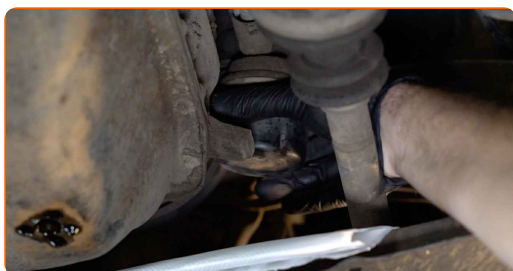
9

Nádobu přesuňte pod olejový filtr.



10

Odšroubujte olejový filtr.



11

Připravte nádobu pro starý olejový filtr. Starý olejový filtr vložte do nádoby.



Výměna: motorového oleje a filtru - RENAULT Clio IV Grandtour (KH_).
Doporučují odborníci z AUTODOC:

- Posuňte nádobu. Olej začne téct z výpustného otvoru hned po odstranění olejového filtru.

12

Vyčistěte místo uložení olejového filtru.



13

Namažte gumové těsnění nového filtru malým množstvím čerstvého oleje.



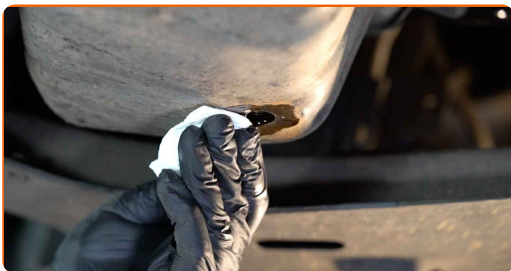
14

Našroubujte nový filtr na své místo. Použijte nástavec 76/14-F. Použijte momentový klíč. Utáhněte ho točivým momentem 19 Nm.



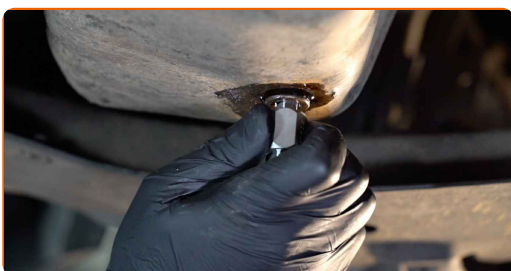
15

Vyčistěte místo výpustného otvoru olejové vany. Použijte víceúčelový čisticí sprej.



16

Zašroubujte novou zátku výpustného otvoru a utáhněte ji. Použijte čtvercový nástavec na uzávěr olejové vany č. 8. Použijte momentový klíč. Utáhněte ji točivým momentem 20 Nm.

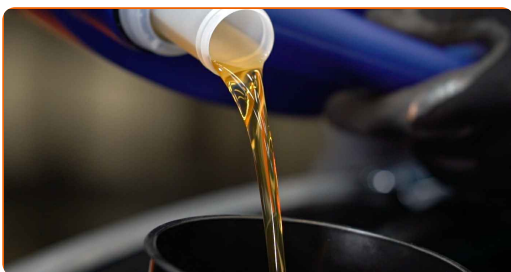


17

Dejte auto na zem.

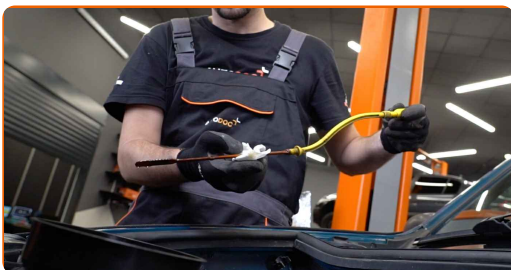
18

Odstraňte uzávěr olejového systému. Vložte trychtýř.



19

Nový olej nalijte do motoru, a to v množství, které doporučuje výrobce auta.



Výměna: motorového oleje a filtru - RENAULT Clio IV Grandtour (KH_) Tip:

- Používejte pouze olej doporučený výrobcem.

20

Zkontrolujte hladinu oleje použitím olejové měrky. Pokud je to nutné, doplňte olej.



Pozor!

- Hladina oleje by měla být mezi hodnotami Min a Max.

21

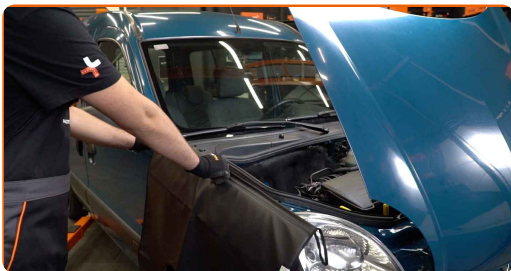
Utáhněte uzávěr plnicího hrdla.



22

Motor nechte několik minut běžet. Po tom, co varovné světlo tlaku oleje zmizí, vypněte motor.

23 Zkontrolujte stav oleje po 5 minutách po zastavení motoru použitím měrky. Pokud bude třeba, přidejte více oleje.



Výměna: motorového oleje a filtru - RENAULT Clio IV Grandtour (KH_).
Profesionálové doporučují:

- Hladina oleje by měla být mezi hodnotami Min a Max.
- Ujistěte se, že uzávěr plnicího hrdla olejového systému je správně utažen.
- Zkontrolujte těsnost závitového uzávěru výpustného otvoru a těsnění a olejového filtru. Pokud je to nutné, opatrně je utáhněte.

24 Odstraňte ochranný kryt blatníku.

25 Zavřete kapotu.

AUTODOC doporučuje:

- Pozor: indikátor tlaku oleje, který označuje nedostatečný tlak v systému mazání, může být zapnut delší dobu než obvykle. Po několika sekundách vyplní olej všechny kanálky a indikátor se vypne.
- Pro ochranu prostředí před znečištěním zlikvidujte použité filtry na speciálních sběrných místech.

VÝBORNĚ! **ZOBRAZIT VÍCE TUTORIÁLŮ**

AUTODOC – NÁHRADNÍ DÍLY NEJVYŠŠÍ KVALITY ZA VÝBORNOU CENU, A TO VŠECHNO ONLINE

AUTODOC MOBILNÍ APLIKACE: ZACHYŤTE SKVĚLÉ AKCE PŘI POHODLNÉM NAKUPOVÁNÍ



OBROVSKÝ VÝBĚR NÁHRADNÍCH DÍLŮ PRO VAŠE AUTO

OLEJOVÝ FILTR: ŠIROKÝ VÝBĚR

i VYHLÁŠENÍ:

Dokument obsahuje pouze obecná doporučení, která pro vás mohou být užitečná při svépomocné opravě vašeho auta nebo při výměně některých dílů. AUTODOC nenesе žádnou zodpovědnost za poškození, zranění, škodu na majetku, způsobenou opravou nebo výměnou dílů nesprávným použitím nebo nesprávným pochopením uvedených informací.

AUTODOC nenesе odpovědnost za žádné možné chyby nebo nejasnosti uvedeny v tomto návodu. Uvedené informace mají pouze informativní charakter a nelze je zaměnit s radami od odborníků.

AUTODOC nenesе odpovědnost za nesprávné nebo rizikové používání vybavení, nářadí nebo náhradních dílů. AUTODOC doporučuje výměnu nebo opravu provádět opatrně a přísně dodržovat všechna bezpečnostní pravidla. Pamatujte si: používání dílů nízké kvality nezaručí vašemu autu dostatečnou míru bezpečnosti na silnicích.

© Copyright 2023 – Veškerý obsah na této stránce, zejména texty, fotografie a grafika, je chráněn zákonem o autorských právech. Všechna práva, včetně práva na kopírování, svěření třetím stranám, práva na úpravu a překlad, vlastní společnost AUTODOC SE.