



Jak vyměnit palivový filtr
na **RENAULT Duster**
(**HM_**) – návod k výměně

PODOBNÝ VIDEO TUTORIÁL



Toto video ukazuje proces výměny podobné součástky na jiném vozidle

Důležité!

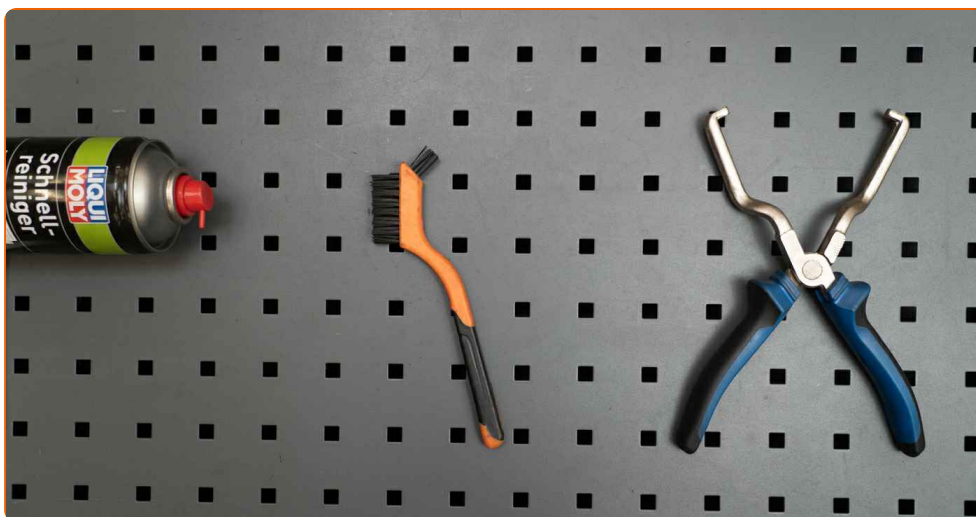
Tento proces výměny můžete použít pro model:

RENAULT Duster (HM_) 1.6 SCe 115 (HMM1), RENAULT Duster (HM_) 2.0 4x4 (HMMS), RENAULT Duster (HM_) 1.6 SCe 115 4x4 (HMM1)

Postup se může mírně měnit podle designu auta.

Tento tutoriál byl vytvořen na základě procesu výměny pro podobnou součástku na autě: RENAULT MEGANE Scenic (JA0/1_) 1.6 16V

VÝMĚNA: PALIVOVÉHO FILTRU - RENAULT DUSTER (HM_). NÁSTROJE, KTERÉ MOŽNÁ BUDETE POTŘEBOVAT:



- Nylonový čistící kartáč
- Univerzální čistící sprej
- Kleště na palivové potrubí
- Nádržka na kapalinu

Koupit nástroje

Výměna: palivového filtru - RENAULT Duster (HM_). Doporučují odborníci z AUTODOC:

- Zajistěte adekvátní ventilaci na pracovišti. Výpary z paliva jsou jedovaté.
- Prosím pozor: všechny práce na autě - RENAULT Duster (HM_) – se musí provádět při vypnutém motoru.

VÝMĚNU PROVEĎTE V NÁSLEDUJÍCÍM POŘADÍ:

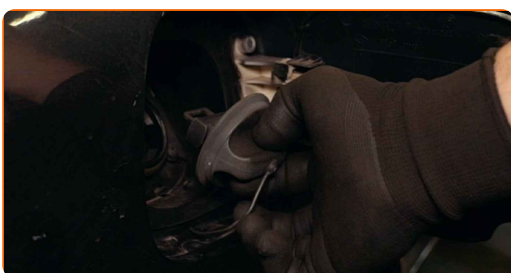
1

Otevřete kryt palivové nádrže.



2

Odšroubujte plnicí hrdlo palivové nádrže.



3

Zvedněte auto.

Výměna: palivového filtru - RENAULT Duster (HM_). Tip:

- Pokud používáte zvedák, ujistěte se, že je položen na plochem povrchu bez jakýchkoliv nerovností.
- Nezapomeňte dodatečně zajistit auto pomocí montážních podstavců.

4

Připravte si nádobu na kapaliny.



5

Vyčistěte upevňovací prvky hadiček na dodávku paliva. Použijte nylonový čistící kartáč. Použijte víceúčelový čistící sprej.



6

Stlačte držáky a odpojte palivové potrubí od krytu palivového filtru. Použijte kleště na palivové potrubí.



AUTODOC doporučuje:

- Pracujte opatrně! Z krytu filtru a z hadiček může unikat palivo.

7

Odstraňte palivový filtr.

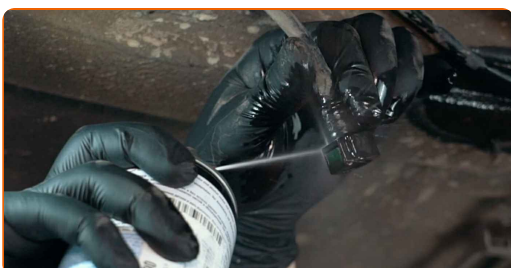


8

Starou kazetu olejového filtru vložte do nádoby.

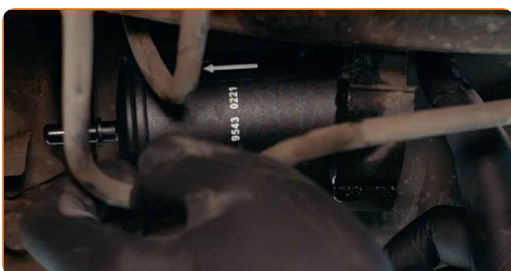
9

Vyčistěte držák palivového filtru. Vyčistěte upevňovací prvky hadiček na dodávku paliva. Použijte víceúčelový čisticí sprej.



10

Nainstalujte nový palivový filtr.



Výměna: palivového filtru - RENAULT Duster (HM_). Tip od AUTODOC:

- Pamatujte, že je třeba nezaměňovat přívod a odvod filtru. Šipky znázorňují směr toku paliva.
- Během instalace zabraňte vniknutí prachu a špíny do krytu palivového filtru.
- RENAULT Duster (HM_) - Je důležité používat pouze kvalitní filtry.

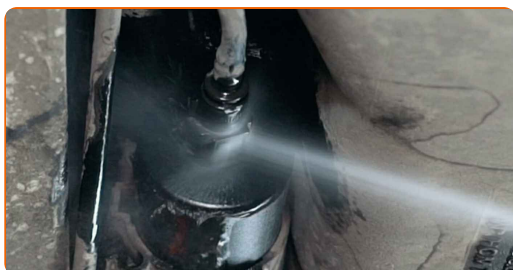
11

Zapojte palivové vedení do palivového filtru.



12

Vyčistěte palivové potrubí. Použijte víceúčelový čisticí sprej.

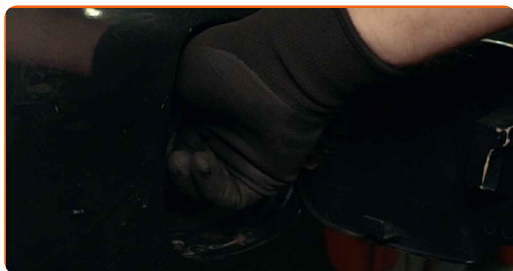


13

Dejte auto na zem.

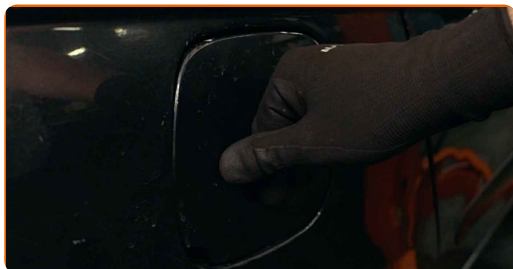
14

Utáhněte plnicí hrdlo palivové nádrže.



15

Zavřete kryt palivové nádrže.



AUTODOC doporučuje:

- Před zahájením několikrát zapněte a vypněte zapalování. Je to třeba udělat na aktivování palivového čerpadla, aby začalo čerpat palivo přes palivový systém.

16

Motor nechte několik minut běžet. Je třeba se ujistit, že komponenty pracují správně.

17

Vypněte motor.

Výměna: palivového filtru - RENAULT Duster (HM_). Doporučují odborníci z AUTODOC:

- Pro ochranu prostředí před znečištěním zlikvidujte použité filtry na speciálních sběrných místech.

VÝBORNĚ! 

ZOBRAZIT VÍCE TUTORIÁLŮ

AUTODOC – NÁHRADNÍ DÍLY NEJVYŠŠÍ KVALITY ZA VÝBORNOU CENU, A TO VŠECHNO ONLINE

AUTODOC MOBILNÍ APLIKACE: ZACHYŤTE SKVĚLÉ AKCE PŘI POHODLNÉM NAKUPOVÁNÍ



+ AUTODOC

GET IT ON
Google Play

Download on the
App Store

Download

OBROVSKÝ VÝBĚR NÁHRADNÍCH DÍLŮ PRO VAŠE AUTO

PALIVOVY FILTR: ŠIROKÝ VÝBĚR

i VYHLÁŠENÍ:

Dokument obsahuje pouze obecná doporučení, která pro vás mohou být užitečná při svépomocné opravě vašeho auta nebo při výměně některých dílů. AUTODOC nenesे žádnou zodpovědnost za poškození, zranění, škodu na majetku, způsobenou opravou nebo výměnou dílů nesprávným použitím nebo nesprávným pochopením uvedených informací.

AUTODOC nenesе odpovědnost za žádné možné chyby nebo nejasnosti uvedeny v tomto návodu. Uvedené informace mají pouze informativní charakter a nelze je zaměnit s radami od odborníků.

AUTODOC nenesе odpovědnost za nesprávné nebo rizikové používání vybavení, nářadí nebo náhradních dílů. AUTODOC doporučuje výměnu nebo opravu provádět opatrně a přísně dodržovat všechna bezpečnostní pravidla. Pamatujte si: používání dílů nízké kvality nezaručí vašemu autu dostatečnou míru bezpečnosti na silnicích.

© Copyright 2022 – Veškerý obsah na této stránce, zejména texty, fotografie a grafika, je chráněn zákonem o autorských právech. Všechna práva, včetně práva na kopírování, svěření třetím stranám, práva na úpravu a překlad, vlastní společnost AUTODOC GmbH.