



Jak vyměnit přední
brzdové kotouče na
**RENAULT Grand Scénic
II (JM)** – návod k výměně

PODOBNÝ VIDEO TUTORIÁL



Toto video ukazuje proces výměny podobné součástky na jiném vozidle

Důležité!

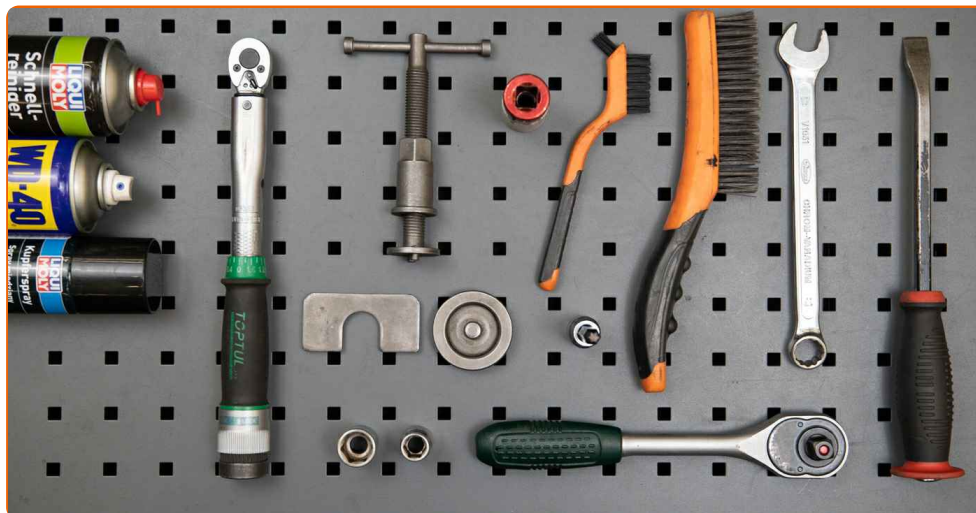
Tento proces výměny můžete použít pro model:

RENAULT Grand Scénic II (JM) 1.6, RENAULT Grand Scénic II (JM) 1.6 Flex

Postup se může mírně měnit podle designu auta.

Tento tutoriál byl vytvořen na základě procesu výměny pro podobnou součástku na autě: RENAULT Megane Scenic (JA) 1.6 16V

VÝMĚNA: BRZDOVÉHO KOTOUČE - RENAULT GRAND SCÉNIC II (JM). SEZNAM POTŘEBNÝCH NÁSTROJŮ:



- Drátěný kartáč
- Nylonový čistící kartáč
- Sprej WD-40
- Čistič brzd
- Měděné mazivo
- Momentový klíč
- Kombinační klíč č.17
- Nástavec č. 13
- Nástavec č. 18
- Úderová rázová hlavice na matice kol č.19
- Hvězdicový nástavec Torx T40
- Račnový klíč
- Páčidlo
- Přípravek na zatlačení brzdových pístků
- Klín pod kolo auta

Koupit nástroje

AUTODOC doporučuje:

- Vyměňte brzdové kotouče na autě RENAULT Grand Scénic II (JM) v kompletním setu na každé nápravě, bez ohledu na stav jednotlivých komponentů. Zaručí to rovnoměrné brzdění.
- Proces výměny je stejný pro oba brzdové kotouče na stejné nápravě.
- Při výměně brzdových kotoučů vždy vyměňte i brzdové destičky.
- Prosím pozor: všechny práce na autě - RENAULT Grand Scénic II (JM) – se musí provádět při vypnutém motoru.

VÝMĚNU PROVEĎTE V NÁSLEDUJÍCÍM POŘADÍ:

1

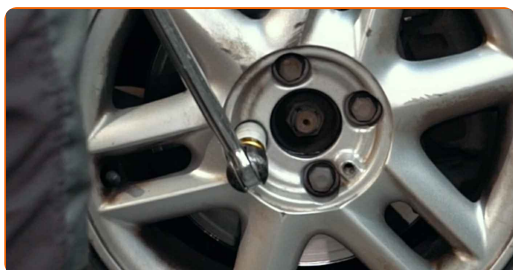
Otevřete kapotu. Odšroubujte uzávěr nádržky brzdové kapaliny.

2

Kola auta zajistěte pomocí klínů.

3

Uvolněte upevňovací šrouby kola. Použijte rázový nástavec na kolo č. 19.


4

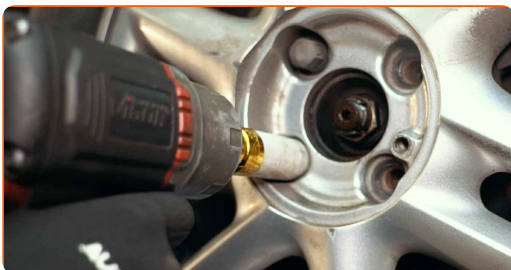
Zvedněte auto.

Výměna: brzdového kotouče - RENAULT Grand Scénic II (JM). Profesionálové doporučují:

- Pokud používáte zvedák, ujistěte se, že je položen na plochém povrchu bez jakýchkoliv nerovností.
- Nezapomeňte dodatečně zajistit auto pomocí montážních podstavců.

5

Odšroubujte šrouby kol.



AUTODOC doporučuje:

- Upozornění! Pro vyhnutí se zranění držte kolo při odšroubovávání upevňovacích šroubů. RENAULT Grand Scénic II (JM)

6

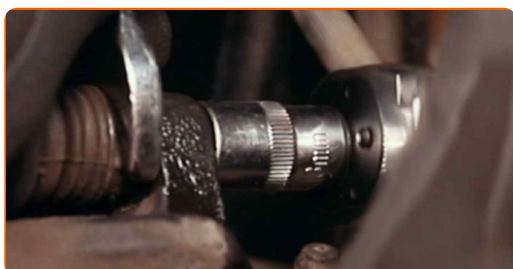
Odstraňte kolo.



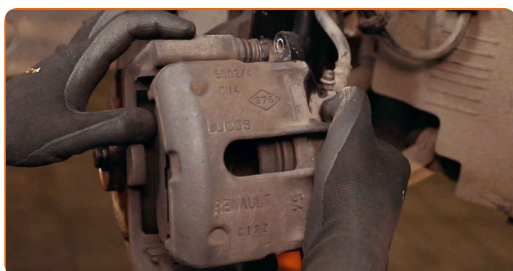
7 Vyčistěte upevňovací prvky brzdového třmenu. Použijte drátěný kartáč. Použijte sprej WD-40.



8 Odšroubujte upevnění brzdového třmenu. Použijte kombinační klíč č.17. Použijte nástavec č.13. Použijte ráčnový klíč.



9 Odstraňte brzdový třmen.



AUTODOC doporučuje:

- Přivažte třmen k zavěšení kol nebo ke karoserii drátkem bez odpojení od brzdové hadičky, aby se předešlo ztrátě tlaku v brzdovém systému.
- Ujistěte se, že brzdový třmen nevisí na brzdové hadičce.
- Po odstranění brzdového třmenu nestláchejte brzdový pedál. Vypadl by totiž píst z brzdového válce, vylila by se brzdová kapalina a systém by ztratil tlak.

10 Odstraňte brzdové destičky. Použijte páčidlo.



11 Vyčistěte upevňovací prvky držáku brzdového třmenu. Použijte drátěný kartáč. Použijte sprej WD-40.



12 Odšroubujte upevnění svorky brzdového třmenu. Použijte nástavec č.18. Použijte ráčnový klíč.



13 Odstraňte svorku třmenu.



14

Vyčistěte upevňovací prvky brzdového kotouče. Použijte drátěný kartáč. Použijte sprej WD-40.



15

Odšroubujte upevnění brzdového kotouče. Použijte hvězdicový Torx T 40. Použijte ráčnový klíč.



16

Odstraňte brzdový kotouč.



17

Vyčistěte náboj. Použijte drátěný kartáč.



18

Natřete kontaktní povrch. Použijte měděné mazivo.



19 Nainstalujte brzdový kotouč.



20 Upevněte upevnění brzdového kotouče. Použijte hvězdicový Torx T 40. Použijte momentový klíč. Utáhněte ji točivým momentem 14 Nm.



21 Očistěte brzdový třmen od prachu a špíny. Použijte drátěný kartáč. Použijte čistič brzd.



AUTODOC doporučuje:

- Výměna: brzdového kotouče - RENAULT Grand Scénic II (JM). Po aplikování spreje několik minut počkejte.
- Zkontrolujte držák brzdového třmenu, vodící závlačky brzdového třmenu a pouzdra. Vyčistěte je. Pokud je to nutné, vyměňte je.

22 Nainstalujte svorku brzdového třmenu.



23 Upevněte svorku brzdového třmenu. Použijte nástavec č.18. Použijte momentový klíč. Utáhněte ji točivým momentem 100 Nm.



24 Nainstalujte brzdové destičky.



25 Natřete píst brzdového třmenu. Použijte nylonový čistící kartáč. Použijte čistič brzd.



AUTODOC doporučuje:

- Po aplikaci spreje počkejte několik minut.

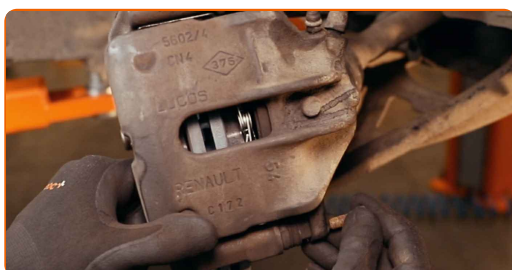
26

Zatlačte píst brzdového třmenu. Použijte přípravek na zatlačení brzdových pístků.



27

Nainstalujte brzdový třmen a upevněte jej.



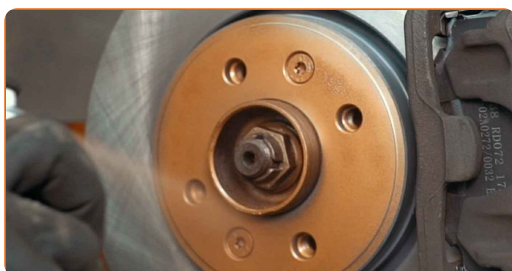
28

Utáhněte upevňovací prvky brzdového třmenu. Použijte kombinační klíč č.17. Použijte nástavec č.13. Použijte momentový klíč. Utáhněte ji točivým momentem 32 Nm.



29

Natřete povrch, kde je brzdový kotouč v kontaktu s ráfem kola. Použijte měděné mazivo.



30

Vyčistěte povrch brzdového kotouče. Použijte čistič brzd.

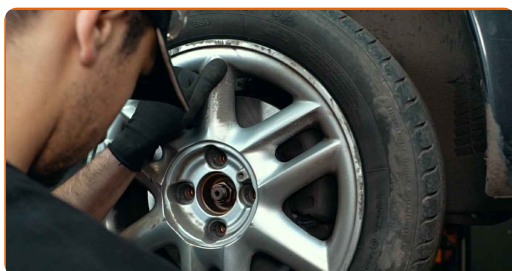


AUTODOC doporučuje:

- Výměna: brzdového kotouče - RENAULT Grand Scénic II (JM). Po aplikování spreje několik minut počkejte.

31

Nainstalujte kolo.

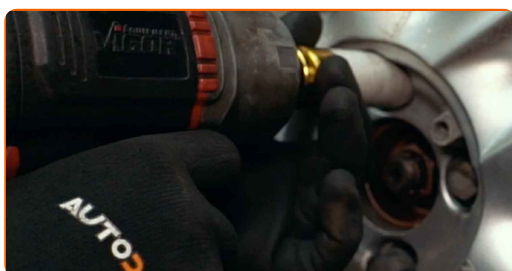


AUTODOC doporučuje:

- Upozornění! Pro vyhnutí se zranění držte kolo při šroubování upevňovacích šroubů na auto. RENAULT Grand Scénic II (JM)

32

Zašroubujte šrouby kol. Použijte rázový nástavec na kolo č. 19.



- 33** Auto dejte na zem a přišroubujte šrouby v křížovém poradí. Použijte rázový nástavec na kolo č. 19. Použijte momentový klíč. Utáhněte ji točivým momentem 90 Nm.



- 34** Odstraňte zvedáky a klíny.



Výměna: brzdového kotouče - RENAULT Grand Scénic II (JM). AUTODOC doporučuje:

- Bez nastartování motoru stlačte brzdový pedál několikrát, dokud nebudete cítit značný odpor.
- Zkontrolujte stav a hladinu brzdové kapaliny v expanzní nádrži a je-li to nutné, doplňte ji.

- 35** Utáhněte uzávěr nádržky brzdové kapaliny. Zavřete kapotu.

VÝBORNĚ!

ZOBRAZIT VÍCE TUTORIÁLŮ

AUTODOC – NÁHRADNÍ DÍLY NEJVYŠŠÍ KVALITY ZA VÝBORNOU CENU, A TO VŠECHNO ONLINE

AUTODOC MOBILNÍ APLIKACE: ZACHYŤTE SKVĚLÉ AKCE PŘI POHODLNÉM NAKUPOVÁNÍ



OBROVSKÝ VÝBĚR NÁHRADNÍCH DÍLŮ PRO VAŠE AUTO

BRZDOVÉ KOTOUČE: ŠIROKÝ VÝBĚR

VYHLÁŠENÍ:

Dokument obsahuje pouze obecná doporučení, která pro vás mohou být užitečná při svépomocné opravě vašeho auta nebo při výměně některých dílů. AUTODOC nenese žádnou zodpovědnost za poškození, zranění, škodu na majetku, způsobenou opravou nebo výměnou dílů nesprávným použitím nebo nesprávným pochopením uvedených informací.

AUTODOC nenese odpovědnost za žádné možné chyby nebo nejasnosti uvedeny v tomto návodu. Uvedené informace mají pouze informativní charakter a nelze je zaměnit s radami od odborníků.

AUTODOC nenese odpovědnost za nesprávné nebo rizikové používání vybavení, nářadí nebo náhradních dílů. AUTODOC doporučuje výměnu nebo opravu provádět opatrně a přísně dodržovat všechna bezpečnostní pravidla. Pamatujte si: používání dílů nízké kvality nezaručí vašemu autu dostatečnou míru bezpečnosti na silnicích.

© Copyright 2022 – Veškerý obsah na této stránce, zejména texty, fotografie a grafika, je chráněn zákonem o autorských právech. Všechna práva, včetně práva na kopírování, svěření třetím stranám, práva na úpravu a překlad, vlastní společnost AUTODOC GmbH.