



Jak vyměnit zadní ložisko
kola na **RENAULT**
LOGAN I kombík (KS_) –
návod k výměně

PODOBNÝ VIDEO TUTORIÁL



Toto video ukazuje proces výměny podobné součástky na jiném vozidle

Důležité!

Tento proces výměny můžete použít pro model:

RENAULT LOGAN I kombík (KS_) 1.5 dCi, RENAULT LOGAN I kombík (KS_) 1.6,
RENAULT LOGAN I kombík (KS_) 1.6 (KS0L, KS0M, KS0P, KS1S), RENAULT LOGAN I
kombík (KS_) 1.4

Postup se může mírně měnit podle designu auta.

Tento tutoriál byl vytvořen na základě procesu výměny pro podobnou součástku na
autě: RENAULT CLIO II (BB0/1/2_, CB0/1/2_) 1.2

VÝMĚNA: LOŽISKA KOLA - RENAULT LOGAN I KOMBÍK (KS_). SEZNAM POTŘEBNÝCH NÁSTROJŮ:



- Drátěný kartáč
- Sprej WD-40
- Univerzální čistící sprej
- Měděné mazivo
- Nástavec č. 30
- Úderová rázová hlavice na matice kol č.19
- Gumové kladivo
- Vratidlo
- Kladivo
- Páčidlo
- Klín pod kolo auta

Koupit nástroje

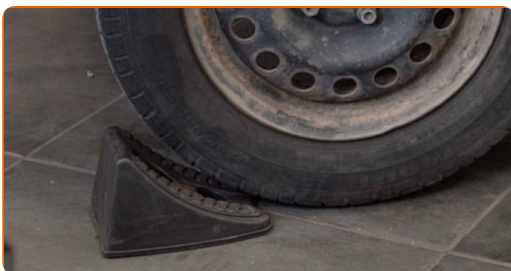
Výměna: ložiska kola - RENAULT LOGAN I kombík (KS_). Doporučují odborníci z AUTODOC:

- Nepoužívejte znovu ložisko vašeho auta RENAULT LOGAN I kombík (KS_).
- Proces výměny ložiska náboje kola je totožný pro obě kola na stejné nápravě.
- Prosím pozor: všechny práce na autě - RENAULT LOGAN I kombík (KS_) – se musí provádět při vypnutém motoru.

VÝMĚNU PROVEĎTE V NÁSLEDUJÍCÍM POŘADÍ:

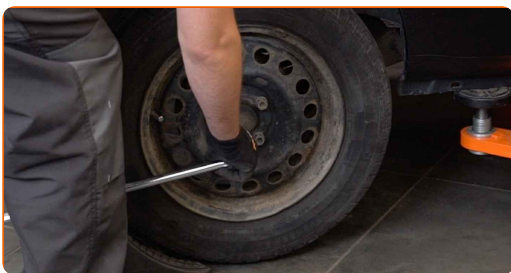
1

Kola auta zajistěte pomocí klínů.



2

Uvolněte upevňovací šrouby kola. Použijte rázový nástavec na kolo č. 19.



3

Zvedněte zadní část vozidla a zajistěte vozidlo na podpěrách.

4

Odšroubujte šrouby kol.



AUTODOC doporučuje:

- **Důležité!** Při odšroubovávání upevňovacích šroubů držte kolo. RENAULT LOGAN I kombík (KS_)

5

Odstraňte kolo.



6

Vyčistěte brzdový bubek. Použijte drátěný kartáč. Použijte sprej WD-40.



7

Odstraňte ochrannou hlavici ložiska náboje. Použijte kladivo. Použijte páčidlo.



Výměna: ložiska kola - RENAULT LOGAN I kombík (KS_). Profesionálové doporučují:

- Některá auta mají i ochranné kryty náboje.

8

Odšroubujte matici nápravy náboje. Použijte nástavec č.30. Použijte vratidlo.



9

Odstraňte brzdový buben sestavený s ložiskem náboje kola.



10

Vyčistěte montážní otvor ložiska náboje. Použijte víceúčelový čisticí sprej.

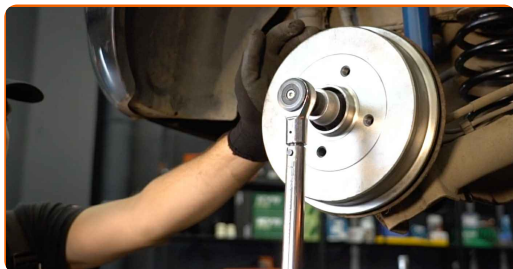


11

Nainstalujte nový brzdový buben sestavený s ložiskem náboje kola.



12 Upevněte náboj. Použijte nástavec č.30. Použijte momentový klíč. Utáhněte ji točivým momentem 175 Nm.



Výměna: ložiska kola - RENAULT LOGAN I kombík (KS_). Doporučují odborníci z AUTODOC:

- Ložisko kola se nesmí ohnout k závlačce nápravy.

13 Nainstalujte ochrannou hlavici ložiska náboje. Použijte gumové kladivo.



14 Natřete povrch v místě kontaktu ráfku kola s bubnovou brzdou. Použijte měděné mazivo.



15 Nainstalujte kolo.



AUTODOC doporučuje:

- **Upozornění!** Pro vyhnutí se zranění držte kolo při šroubování upevňovacích šroubů na auto. RENAULT LOGAN I kombík (KS_)

16 Zašroubujte šrouby kol. Použijte rázový nástavec na kolo č. 19.



17 Auto dejte na zem a přišroubujte šrouby v křížovém poradí. Použijte momentový klíč. Utáhněte ji točivým momentem 90 Nm.



18

Odstraňte zvedáky a klíny.



VÝBORNĚ! 

ZOBRAZIT VÍCE TUTORIÁLŮ

AUTODOC – NÁHRADNÍ DÍLY NEJVYŠŠÍ KVALITY ZA VÝBORNOU CENU, A TO VŠECHNO ONLINE

AUTODOC MOBILNÍ APLIKACE: ZACHYŤTE SKVĚLÉ AKCE PŘI POHODLNÉM NAKUPOVÁNÍ



OBROVSKÝ VÝBĚR NÁHRADNÍCH DÍLŮ PRO VAŠE AUTO

LOŽISKA KOLA: ŠIROKÝ VÝBĚR

i VYHLÁŠENÍ:

Dokument obsahuje pouze obecná doporučení, která pro vás mohou být užitečná při svépomocné opravě vašeho auta nebo při výměně některých dílů. AUTODOC nenesे žádnou zodpovědnost za poškození, zranění, škodu na majetku, způsobenou opravou nebo výměnou dílů nesprávným použitím nebo nesprávným pochopením uvedených informací.

AUTODOC nenesе odpovědnost za žádné možné chyby nebo nejasnosti uvedeny v tomto návodu. Uvedené informace mají pouze informativní charakter a nelze je zaměnit s radami od odborníků.

AUTODOC nenesе odpovědnost za nesprávné nebo rizikové používání vybavení, nářadí nebo náhradních dílů. AUTODOC doporučuje výměnu nebo opravu provádět opatrně a přísně dodržovat všechna bezpečnostní pravidla. Pamatujte si: používání dílů nízké kvality nezaručí vašemu autu dostatečnou míru bezpečnosti na silnicích.

© Copyright 2023 – Veškerý obsah na této stránce, zejména texty, fotografie a grafika, je chráněn zákonem o autorských právech. Všechna práva, včetně práva na kopírování, svěření třetím stranám, práva na úpravu a překlad, vlastní společnost AUTODOC SE.