



Jak vyměnit kabinový filtr  
na **RENAULT Logan /  
Stepway II Sedan (L8\_)** –  
návod k výměně

## PODOBNÝ VIDEO TUTORIÁL



Toto video ukazuje proces výměny podobné součástky na jiném vozidle

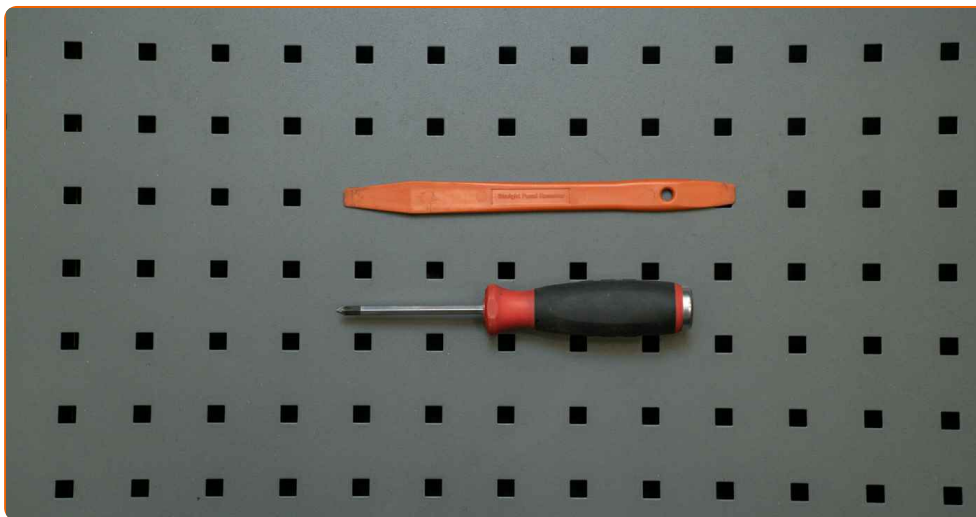
### **Důležité!**

Tento proces výměny můžete použít pro model:  
RENAULT Logan / Stepway II Sedan (L8\_) 1.6

Postup se může mírně měnit podle designu auta.

Tento tutoriál byl vytvořen na základě procesu výměny pro podobnou součástku na autě: NISSAN MICRA III (K12) 1.4 16V

VÝMĚNA: KABINOVÉHO FILTRU - RENAULT LOGAN /  
STEPWAY II SEDAN (L8\_). NÁSTROJE, KTERÉ BUDETE  
POTŘEBOVAT:



- Křížový šroubovák
- Nástroj na demontáž čalounění

[Koupit nástroje](#)

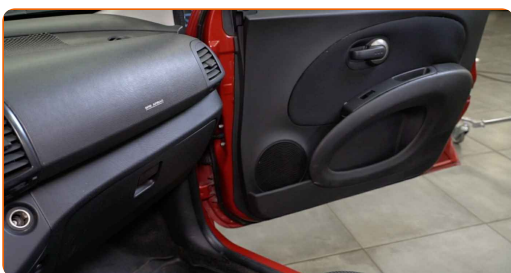
Výměna: kabinového filtru - RENAULT Logan / Stepway II Sedan (L8\_).  
AUTODOC doporučuje:

- Celý postup práce provedte při vypnutém motoru.
- Kabinový filtr vyměňujte alespoň jednou za šest měsíců, na začátku jara a na podzim.
- Dodržujte podmínky, doporučení a požadavky pro konkrétní díly poskytnuty výrobcem.
- Pokud se přívod vzduchu do kabiny rapidně snížil, vyměňte filtr ještě před plánovanou údržbou.
- Upozornění! Před zahájením jakékoliv práce vypněte motor - RENAULT Logan / Stepway II Sedan (L8\_).

## VÝMĚNU PROVEĎTE V NÁSLEDUJÍCÍM POŘADÍ:

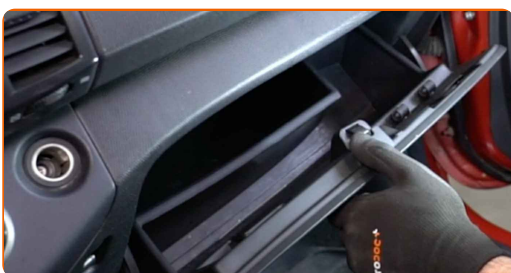
1

Otevřete dveře auta.



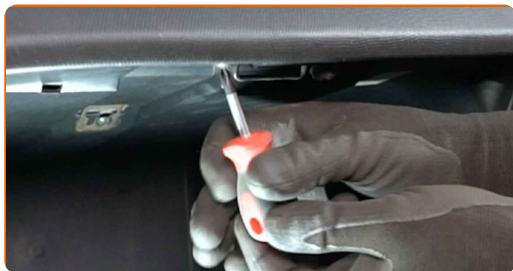
2

Otevřete odkládací přihrádku.



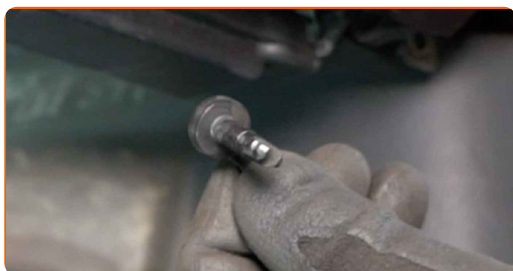
3

Odšroubujte montážní šrouby odkládací přihrádky. Použijte křížový šroubovák PH.



4

Odstraňte pojistné prvky krytu odkládací přihrádky.



5

Sejměte kryt odkládací přihrádky.



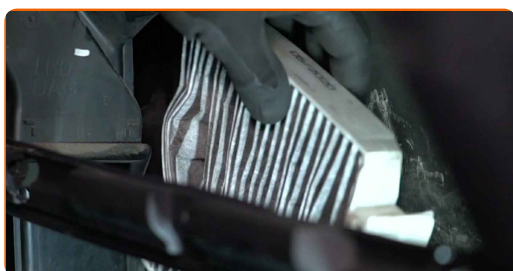
6

Vyjměte vnitřní část odkládací přihrádky. Použijte plastový nástroj na demontáž čalounění.



7

Odstraňte kabinový filtr.

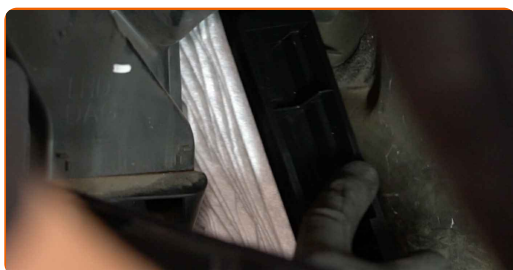


Výměna: kabinového filtru - RENAULT Logan / Stepway II Sedan (L8\_). Tip:

- Nepokoušejte se vyčistit a znovu použít starý filtr - sníží to kvalitu filtrace vzduchu v kabině.

8

Nainstalujte nový pylový filtr.



9

Nasadte vnitřní část odkládací přihrádky.



10

Zašroubujte montážní šrouby odkládací přihrádky. Použijte křížový šroubovák PH.

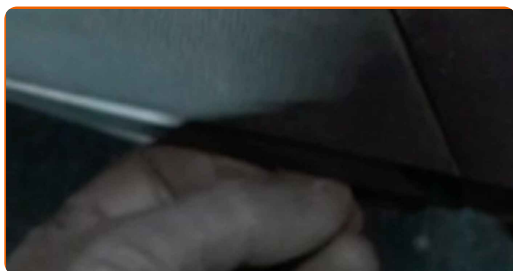


11

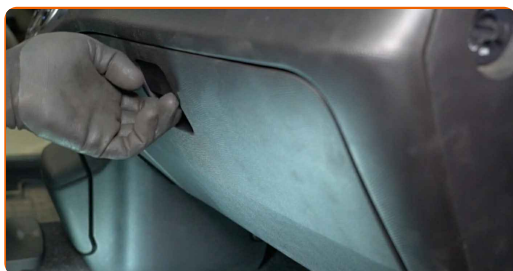
Nainstalujte kryt odkládací přihrádky.



**12** Nainstalujte pojistné prvky krytu odkládací přihrádky.



**13** Zavřete odkládací přihrádku.



**14** Zavřete dveře auta.



**15** Zapněte zapalování.

**16** Zapněte systém klimatizace.

Výměna: kabinového filtru - RENAULT Logan / Stepway II Sedan (L8\_). Tip od odborníků z AUTODOC:

- Je třeba se ujistit, že komponenty pracují správně.

17

Vypněte zapalování.

**VÝBORNĚ!** 

**ZOBRAZIT VÍCE TUTORIÁLŮ**



# AUTODOC – NÁHRADNÍ DÍLY NEJVYŠŠÍ KVALITY ZA VÝBORNOU CENU, A TO VŠECHNO ONLINE

AUTODOC MOBILNÍ APLIKACE: ZACHYŤTE SKVĚLÉ AKCE PŘI POHODLNÉM NAKUPOVÁNÍ



**OBROVSKÝ VÝBĚR NÁHRADNÍCH DÍLŮ PRO VAŠE AUTO**

**KABINOVY FILTR: ŠIROKÝ VÝBĚR**

## **i VYHLÁŠENÍ:**

Dokument obsahuje pouze obecná doporučení, která pro vás mohou být užitečná při svépomocné opravě vašeho auta nebo při výměně některých dílů. AUTODOC nenesे žádnou zodpovědnost za poškození, zranění, škodu na majetku, způsobenou opravou nebo výměnou dílů nesprávným použitím nebo nesprávným pochopením uvedených informací.

AUTODOC nenesе odpovědnost za žádné možné chyby nebo nejasnosti uvedeny v tomto návodu. Uvedené informace mají pouze informativní charakter a nelze je zaměnit s radami od odborníků.

AUTODOC nenesе odpovědnost za nesprávné nebo rizikové používání vybavení, nářadí nebo náhradních dílů. AUTODOC doporučuje výměnu nebo opravu provádět opatrně a přísně dodržovat všechna bezpečnostní pravidla. Pamatujte si: používání dílů nízké kvality nezaručí vašemu autu dostatečnou míru bezpečnosti na silnicích.

© Copyright 2023 – Veškerý obsah na této stránce, zejména texty, fotografie a grafika, je chráněn zákonem o autorských právech. Všechna práva, včetně práva na kopírování, svěření třetím stranám, práva na úpravu a překlad, vlastní společnost AUTODOC SE.