



Jak vyměnit přední
ložisko kola na **RENAULT**
Megane I Cabrio (EA) –
návod k výměně

PODOBNÝ VIDEO TUTORIÁL



Toto video ukazuje proces výměny podobné součástky na jiném vozidle

Důležité!

Tento proces výměny můžete použít pro model:

RENAULT Megane I Cabrio (EA) 1.6 e, RENAULT Megane I Cabrio (EA) 2.0, RENAULT Megane I Cabrio (EA) 1.6 16V, RENAULT Megane I Cabrio (EA) 2.0 i, RENAULT Megane I Cabrio (EA) 1.4 16V, RENAULT Megane I Cabrio (EA) 2.0 16V IDE, RENAULT Megane I Cabrio (EA) 2.0 16V

Postup se může mírně měnit podle designu auta.

Tento tutoriál byl vytvořen na základě procesu výměny pro podobnou součástku na autě: RENAULT Megane Scenic (JA) 1.6 16V

VÝMĚNA: LOŽISKA KOLA - RENAULT MEGANE I CABRIO (EA). SEZNAM POTŘEBNÝCH NÁSTROJŮ:



- Drátěný kartáč
- Sprej WD-40
- Čistič brzd
- Sprej na elektroniku
- Měděné mazivo
- Momentový klíč
- Kombinační klíč č.18
- Kombinační klíč č.21
- Nástavec č. 16
- Nástavec č. 18
- Nástavec č. 21
- Nástavec č. 30
- Hvězdicový nástavec Torx T40
- Úderová rázová hlavice na matice kol č.19
- Sada vložky a ořechu ložiska
- Separátor ložisek
- Stahovák kulového čepu
- Račnový klíč
- Plochý šroubovák
- Nárazový šroubovák
- Vratidlo
- Páčidlo
- Klín pod kolo auta

Koupit nástroje

AUTODOC doporučuje:

- Nepoužívejte znovu ložisko vašeho auta RENAULT Megane I Cabrio (EA).
- Proces výměny ložiska náboje kola je totožný pro obě kola na stejné nápravě.
- Prosím pozor: všechny práce na autě - RENAULT Megane I Cabrio (EA) – se musí provádět při vypnutém motoru.

VÝMĚNU PROVEĎTE V NÁSLEDUJÍCÍM POŘADÍ:

1

Vyčistěte upevňovací prvek hnací hřídele. Použijte drátěný kartáč.


2

Uvolněte upevňovací prvek hnací hřídele. Použijte nástavec č.30. Použijte vratidlo.


3

Kola auta zajistěte pomocí klínů.

4 Uvolněte upevňovací šrouby kola. Použijte rázový nástavec na kolo č. 19.

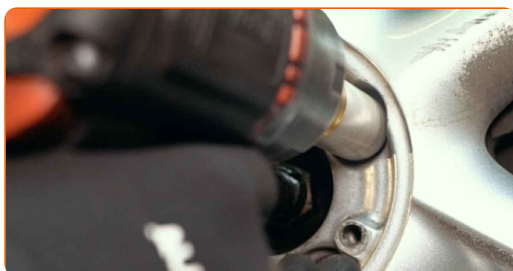


5 Zvedněte auto.

Výměna: ložiska kola - RENAULT Megane I Cabrio (EA). Tip od odborníků z AUTODOC:

- Pokud používáte zvedák, ujistěte se, že je položen na plochem povrchu bez jakýchkoliv nerovností.
- Nezapomeňte dodatečně zajistit auto pomocí montážních podstavců.

6 Odšroubujte šrouby kol.



AUTODOC doporučuje:

- Upozornění! Pro vyhnutí se zranění držte kolo při odšroubovávání upevňovacích šroubů. RENAULT Megane I Cabrio (EA)

7 Odstraňte kolo.



8 Vyčistěte upevňovací prvky držáku brzdového třmenu. Použijte drátěný kartáč. Použijte sprej WD-40.

9 Rozšiřte brzdové destičky. Použijte páčidlo.



10 Odšroubujte upevnění svorky brzdového třmenu. Použijte nástavec č.18. Použijte ráčnový klíč.



11 Odstraňte brzdový třmen spolu s jeho držákem.

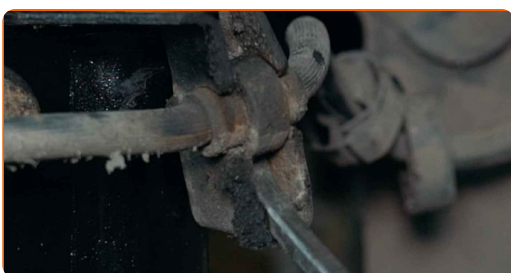


Výměna: ložiska kola - RENAULT Megane I Cabrio (EA). Tip od AUTODOC:

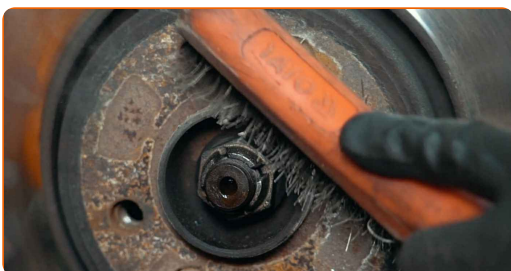
- Přivažte třmen k zavěšení kol nebo ke karoserii drátkem bez odpojení od brzdové hadičky, aby se předešlo ztrátě tlaku v brzdovém systému.
- Ujistěte se, že brzdový třmen nevisí na brzdové hadičce.
- Po odstranění brzdového třmenu nestláchejte brzdový pedál. Vypadl by totiž píst z brzdového válce, vylila by se brzdová kapalina a systém by ztratil tlak.
- Zkontrolujte držák brzdového třmenu, vodící závlačky brzdového třmenu a pouzdra. Vyčistěte je. Pokud je to nutné, vyměňte je.

12

Odpojte brzdovou hadičku ze vzpěry tlumiče. Použijte páčidlo.


13

Vyčistěte upevňovací prvky brzdového kotouče. Použijte drátěný kartáč. Použijte sprej WD-40.



14

Odšroubujte upevnění brzdového kotouče. Použijte hvězdicový Torx T40. Použijte nárazový šroubovák.



15

Odstraňte brzdový kotouč.



16

Odpojte vodiče ABS snímače.



17

Odpojte konektor ABS snímače.



18

Vyčistěte upevňovací prvky spojující vzpěru tlumiče a hlavu ložiska čepu kola. Použijte drátěný kartáč. Použijte sprej WD-40.



- 19** Vyčistěte upevnění spojující čep táhla řízení k hlavě ložiska čepu kola. Použijte drátěný kartáč. Použijte sprej WD-40.



- 20** Vyčistěte upeňovací prvky spojující kulový čep a ovládací rameno odpružení. Použijte drátěný kartáč. Použijte sprej WD-40.



- 21** Odšroubujte upeňovací prvky spojující tlumič k hlavě ložiska čepu kola. Použijte kombinační klíč č.21. Použijte nástavec č.21. Použijte ráčnový klíč.



- 22** Odšroubujte koncovou šroub kloubu řízení. Použijte nástavec č.16. Použijte vratidlo.



23 Odpojte koncovku táhla od kloubu řízení. Použijte stahovák na kulové čepy.



24 Odpojte kulový čep od A-ramene. Použijte kombinační klíč č.18. Použijte nástavec č.18. Použijte ráčnový klíč.



25 Odpojte kulový čep od A-ramene. Použijte páčidlo.



26 Odšroubujte upevňovací prvek spojující hnací hřídel a náboj kola. Použijte nástavec č.30. Použijte ráčnový klíč. Odstraňte upevňovací šroub.



27

Odpojte hnací hřídel od hlavy ložiska čepu. Odstraňte upevňovací šroub.



28

Odpojte kloub řízení od vzpěry tlumiče.



29

Odstraňte hlavu ložiska čepu kola spolu s nábojem kola.



30

Vytlačte náboj z hlavy ložiska čepu kola. Použijte sadu vložky a ořechu ložiska.



31

Vyčistěte zádržný kroužek ložiska náboje kola. Použijte drátěný kartáč. Použijte sprej WD-40.



32 Odstraňte zádržný kroužek ložiska náboje kola. Použijte plochý šroubovák.



33 Vytlačte vnitřní kroužek ložiska, který zůstal na náboji. Použijte separátor ložisek. Použijte sadu vložky a ořechu ložiska.



34 Vytlačte ložisko náboje kola. Použijte sadu vložky a ořechu ložiska.



35 Vyčistěte montážní otvor ložiska náboje. Použijte drátěný kartáč. Použijte sprej WD-40.



36

Vtlačte nové ložisko do hlavy ložiska čepu kola. Použijte sadu vložky a ořechu ložiska.



Výměna: ložiska kola - RENAULT Megane I Cabrio (EA). Tip od odborníků z AUTODOC:

- Zkontrolujte a ujistěte se, že ložisko náboje kola je v správné poloze. Zabraňte jeho nevyrovnání.

37

Nainstalujte zádržný kroužek ložiska náboje kola. Použijte plochý šroubovák.



38

Vyčistěte náboj. Použijte drátěný kartáč. Použijte sprej WD-40.



39

Vtlačte nové ložisko do náboje kola. Použijte sadu vložky a ořechu ložiska.



40

Vyčistěte spodní upevnění spojující tlumič k hlavě ložiska čepu kola. Použijte drátěný kartáč. Použijte sprej WD-40.



41

Vyčistěte drážky homokinetického kloubu hnacího hřídele. Použijte drátěný kartáč. Použijte sprej WD-40.



42

Vyčistěte montážní pozici kulového čepu. Použijte drátěný kartáč. Použijte sprej WD-40.



- 43 Natřete drážky homokinetického kloubu hnací hřídele. Natřete upevňovací prvky kulového čepu. Použijte měděné mazivo.



- 44 Nainstalujte hlavu ložiska čepu kola sestavenou s nábojem kola.

- 45 Upevněte vzpěry tlumiče k táhlu řízení.

- 46 Nainstalujte upevňovací šroub.



- 47 Nainstalujte hnací hřídel.



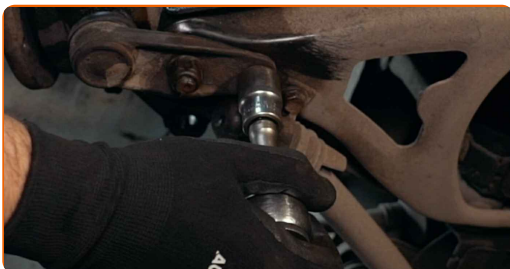
- 48 Připojte kulový čep k ovládacímu ramenu. Nainstalujte upevňovací šroub.



- 49** Zašroubujte upevnění spojovací kulový čep k ovládacímu ramenu. Použijte kombinační klíč č.18. Použijte nástavec č.18. Použijte ráčnový klíč.



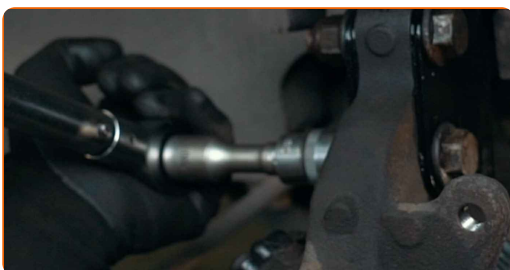
- 50** Utáhněte upevňovací prvky spojovací kulový čep k ovládacímu ramenu. Použijte nástavec č.18. Použijte momentový klíč. Utáhněte ji točivým momentem 75 Nm.



- 51** Zašroubujte upevňovací prvky spojovací tlumič k hlavě ložiska čepu kola. Použijte kombinační klíč č.21. Použijte nástavec č.21. Použijte ráčnový klíč.

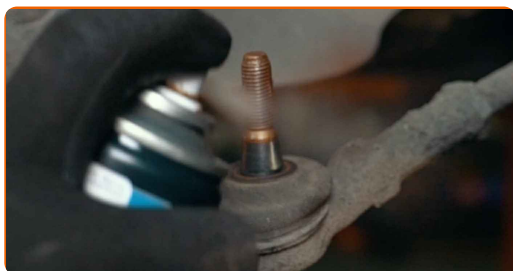


- 52** Utáhněte spodní upevňovací prvky spojící vzpěru tlumiče k hlavě ložiska čepu. Použijte kombinační klíč č.21. Použijte nástavec č.21. Použijte momentový klíč. Utáhněte ji točivým momentem 170 Nm.



53

Natřete upevnění spojovací čep táhla řízení k hlavě ložiska čepu. Použijte měděné mazivo.



54

Vyčistěte montážní pozice čepu táhla řízení. Použijte drátěný kartáč. Použijte sprej WD-40.



55

Připojte koncovku kloubu řízení ke kloubu řízení.



56

Zašroubujte upevňovací matici, která spojuje čep táhla řízení k hlavě ložiska čepu řízení. Použijte nástavec č.16. Použijte vratidlo.



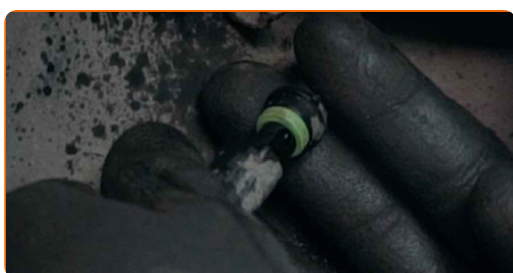
- 57** Utáhněte upevňovací matici spojující čep táhla řízení k hlavě ložiska čepu kola. Použijte nástavec č.16. Použijte momentový klíč. Utáhněte ji točivým momentem 35 Nm.



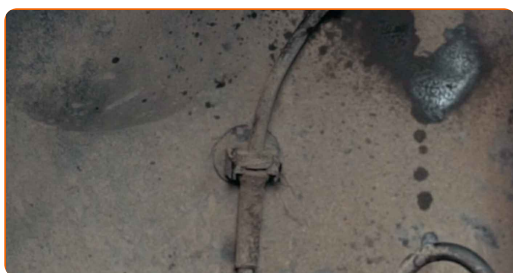
- 58** Ošetřete konektor ABS snímače. Použijte dielektrické mazivo.



- 59** Připevněte konektor ABS snímače.



- 60** Zapojte vodiče ABS snímače.



- 61** Zašroubujte upevňovací prvek hnací hřídele. Použijte nástavec č.30. Použijte ráčnový klíč.



62 Vyčistěte náboj. Použijte drátěný kartáč.



63 Natřete kontaktní povrch. Použijte měděné mazivo.



64 Nainstalujte brzdový kotouč.



65 Upevněte upevnění brzdového kotouče. Použijte hvězdicový Torx T 40. Použijte momentový klíč. Utáhněte ji točivým momentem 14 Nm.



66 Nainstalujte brzdový třmen spolu s jeho držákem.



- 67** Upevněte svorku brzdového třmenu. Použijte nástavec č.18. Použijte momentový klíč. Utáhněte ji točivým momentem 100 Nm.



- 68** Zapojte upevnění brzdové hadičky k tlumiči.



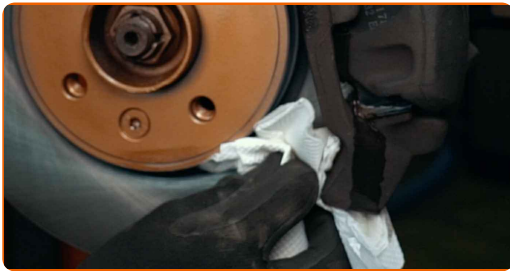
- 69** Natřete všechna spojení čepu táhla řízení. Natřete upevňovací prvky tlumiče. Natřete upevňovací prvky kulového čepu. Použijte měděné mazivo.



- 70** Natřete povrch, kde je brzdový kotouč v kontaktu s ráfem kola. Použijte měděné mazivo.



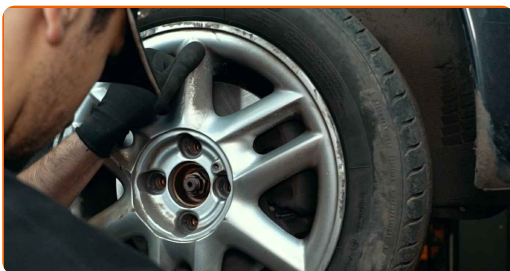
71 Vyčistěte povrch brzdového kotouče. Použijte čistič brzd.



AUTODOC doporučuje:

- Výměna: ložiska kola - RENAULT Megane I Cabrio (EA). Po aplikování spreje několik minut počkejte.

72 Nainstalujte kolo.



AUTODOC doporučuje:

- **Důležité!** Při zašroubování upevňovacích šroubů držte kolo. RENAULT Megane I Cabrio (EA)

73 Zašroubujte šrouby kol. Použijte rázový nástavec na kolo č. 19.



74 Dejte auto na zem.



75 Utáhněte šroub spojující hnací hřídel a náboj kola. Použijte nástavec č.30. Použijte momentový klíč. Utáhněte ji točivým momentem 280 Nm.



76 Utáhněte šrouby kol využitím křížového vzoru utažení. Použijte rázový nástavec na kolo č. 19. Použijte momentový klíč. Utáhněte ji točivým momentem 90 Nm.



77 Odstraňte zvedáky a klíny.



VÝBORNĚ! 

ZOBRAZIT VÍCE TUTORIÁLŮ

AUTODOC – NÁHRADNÍ DÍLY NEJVYŠŠÍ KVALITY ZA VÝBORNOU CENU, A TO VŠECHNO ONLINE

AUTODOC MOBILNÍ APLIKACE: ZACHYŤTE SKVĚLÉ AKCE PŘI POHODLNÉM NAKUPOVÁNÍ

OBROVSKÝ VÝBĚR NÁHRADNÍCH DÍLŮ PRO VAŠE AUTO

LOŽISKA KOLA: ŠIROKÝ VÝBĚR

(i) VYHLÁŠENÍ:

Dokument obsahuje pouze obecná doporučení, která pro vás mohou být užitečná při svépomocné opravě vašeho auta nebo při výměně některých dílů. AUTODOC nenesे žádnou zodpovědnost za poškození, zranění, škodu na majetku, způsobenou opravou nebo výměnou dílů nesprávným použitím nebo nesprávným pochopením uvedených informací.

AUTODOC nenesе odpovědnost za žádné možné chyby nebo nejasnosti uvedeny v tomto návodu. Uvedené informace mají pouze informativní charakter a nelze je zaměnit s radami od odborníků.

AUTODOC nenesе odpovědnost za nesprávné nebo rizikové používání vybavení, nářadí nebo náhradních dílů. AUTODOC doporučuje výměnu nebo opravu provádět opatrně a přísně dodržovat všechna bezpečnostní pravidla. Pamatujte si: používání dílů nízké kvality nezaručí vašemu autu dostatečnou míru bezpečnosti na silnicích.

© Copyright 2022 – Veškerý obsah na této stránce, zejména texty, fotografie a grafika, je chráněn zákonem o autorských právech. Všechna práva, včetně práva na kopírování, svěření třetím stranám, práva na úpravu a překlad, vlastní společnost AUTODOC GmbH.