



Jak vyměnit zadní
tlumiče pérování na
RENAULT MEGANE II
Coupé-Cabriolet
(EM0/1_) – návod k
výměně

PODOBNÝ VIDEO TUTORIÁL



Toto video ukazuje proces výměny podobné součástky na jiném vozidle

Důležité!

Tento proces výměny můžete použít pro model:

RENAULT MEGANE II Coupé-Cabriolet (EM0/1_) 1.6, RENAULT MEGANE II Coupé-Cabriolet (EM0/1_) 2.0, RENAULT MEGANE II Coupé-Cabriolet (EM0/1_) 1.9 dCi, RENAULT MEGANE II Coupé-Cabriolet (EM0/1_) 2.0 16V Turbo, RENAULT MEGANE II Coupé-Cabriolet (EM0/1_) 2.0 dCi, RENAULT MEGANE II Coupé-Cabriolet (EM0/1_) 1.5 dCi, RENAULT MEGANE II Coupé-Cabriolet (EM0/1_) 1.6 16V

Postup se může mírně měnit podle designu auta.

Tento tutoriál byl vytvořen na základě procesu výměny pro podobnou součástku na autě: RENAULT SCÉNIC II (JM0/1_) 1.9 dCi

**VÝMĚNA: TLUMIČE PÉROVÁNÍ - RENAULT MEGANE II
COUPÉ-CABRIOLET (EM0/1_). SEZNAM POTŘEBNÝCH
NÁSTROJŮ:**



- Drátěný kartáč
- Sprej WD-40
- Měděné mazivo
- Kombinační klíč č.18
- Nástavec č. 10
- Nástavec č. 16
- Nástavec č. 18
- Úderová rázová hlavice na matice kol č.19
- Račnový klíč
- Momentový klíč
- Vratidlo
- Páčidlo
- Hydraulický převodový zvedák
- Klín pod kolo auta

Koupit nástroje

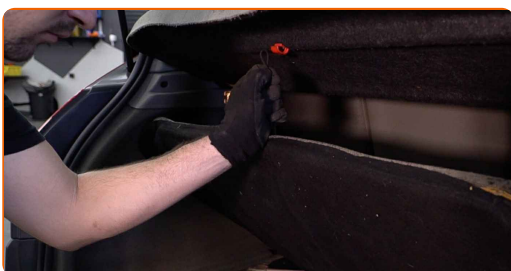
Výměna: tlumiče pérování - RENAULT MEGANE II Coupé-Cabriolet (EM0/1_).
Doporučují odborníci z AUTODOC:

- Oba tlumiče zadního odpružení je třeba vyměnit současně.
- Proces výměny je totožný pro levý a pravý tlumič zadního odpružení.
- Celý postup práce proveďte při vypnutém motoru.

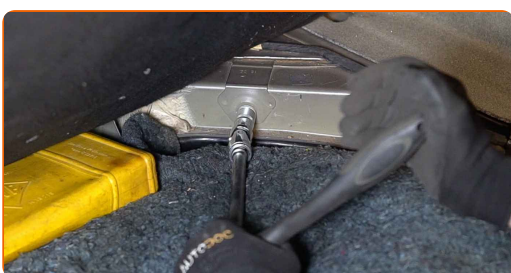
VÝMĚNA: TLUMIČE PÉROVÁNÍ - RENAULT MEGANE II COUPÉ-CABRIOLET (EM0/1_). PROVEĎTE NÁSLEDUJÍCÍ KROKY:

1 Otevřete kapotu.

2 Zvedněte spodní obložení kufříku.



3 Odšroubujte vrchní upevnění tlumiče. Použijte nástavec č.16. Použijte ráčnový klíč.



4 Kola auta zajistěte pomocí klínů.



5 Uvolněte upevňovací šrouby kola. Použijte rázový nástavec na kolo č. 19.



6 Zvedněte zadní část vozidla a zajistěte vozidlo na podpěrách.

7 Odšroubujte šrouby kol.



Výměna: tlumiče pérování - RENAULT MEGANE II Coupé-Cabriolet (EM0/1_).
AUTODOC doporučuje:

- Abyste se vyhnuli zranění, při odšroubovávání šroubů držte kolo.

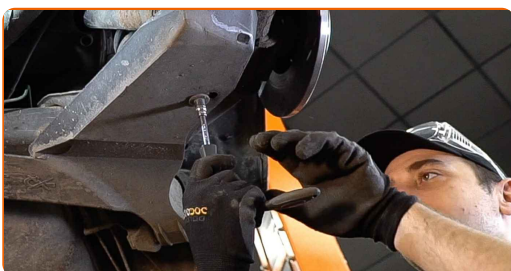
8

Odstraňte kolo.



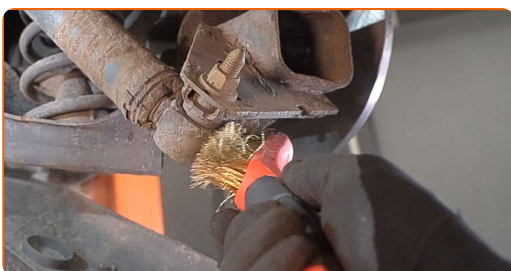
9

Odšroubujte upevňovací prvek plastového ochranného krytu zadní nápravy. Použijte nástavec č.10. Použijte ráčnový klíč.



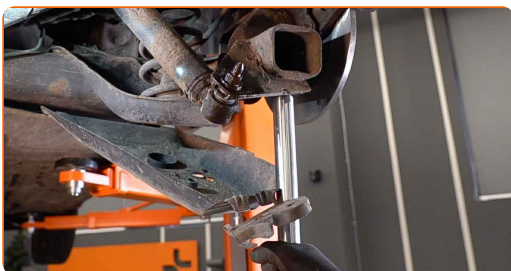
10

Vyčistěte upevňovací prvky tlumiče. Použijte drátěný kartáč. Použijte sprej WD-40.



11

Podepřete nosník zadního odpružení kol. Použijte zvedák s hydraulickými převody.



12

Odšroubujte spodní upevnění tlumiče. Použijte nástavec č.18. Použijte vratidlo.

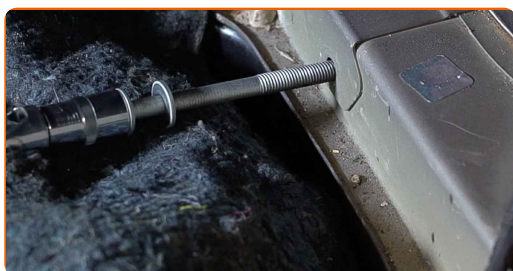


AUTODOC doporučuje:

- **Důležité!** Při odšroubovávání upevňovacích šroubů držte tlumič. RENAULT MEGANE II Coupé-Cabriolet (EM0/1_)

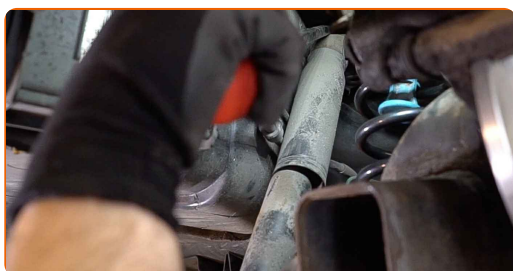
13

Odstraňte upevňovací šroub. Použijte nástavec č.16.



14

Odstraňte tlumič. Použijte páčidlo.



15

Vyčistěte montážní místa tlumiče. Použijte drátěný kartáč. Použijte sprej WD-40.

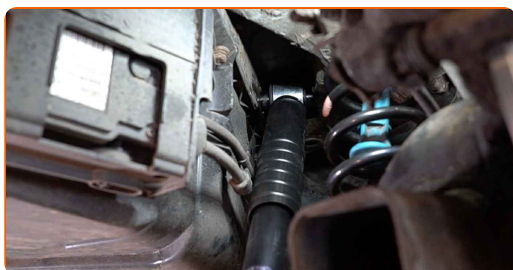


Výměna: tlumiče pérování - RENAULT MEGANE II Coupé-Cabriolet (EM0/1_).
Profesionálové doporučují:

- Před instalací ručně stlačte nový tlumič alespoň 3-5 krát.

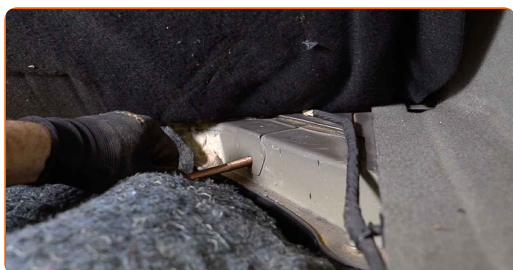
16

Umístěte tlumič do oblouku kola a upevněte jej.



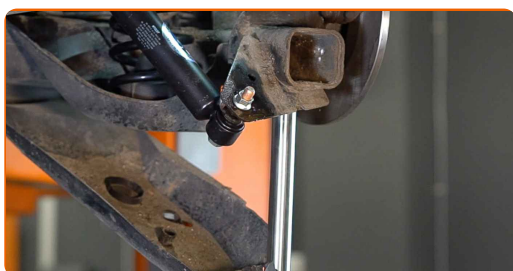
17

Nainstalujte upevňovací šrouby.



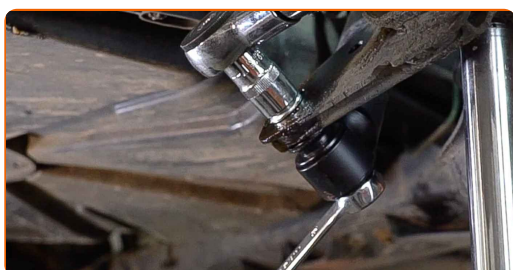
18

Zvedněte hydraulický převodový zvedák o 10-15 cm.



19

Utáhněte spodní upevnění tlumiče. Použijte kombinační klíč č.18. Použijte nástavec č.18. Použijte momentový klíč. Utáhněte ji točivým momentem 105 Nm.



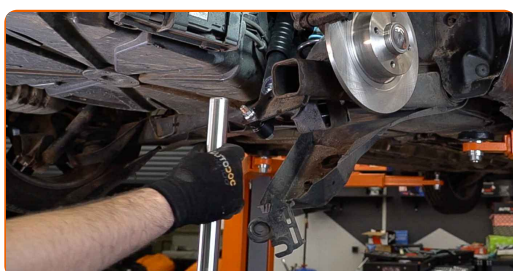
20

Utáhněte vrchní upevnění tlumiče. Použijte nástavec č.16. Použijte momentový klíč. Utáhněte ji točivým momentem 62 Nm.



21

Odstraňte upevnění zpod nosníku zadní nápravy.



AUTODOC doporučuje:

- Výměna: tlumiče pérování - RENAULT MEGANE II Coupé-Cabriolet (EM0/1_). Zvedák na auto dejte dolů hladce, bez trhání, aby se nepoškodily součástky a mechanismy.

22

Natřete upevňovací prvky tlumiče. Použijte měděné mazivo.



23 Zašroubujte upevnění plastového ochranného krytu zadní nápravy. Použijte nástavec č.10. Použijte ráčnový klíč.



24 Natřete povrch, kde je brzdový kotouč v kontaktu s ráfem kola. Použijte měděné mazivo.



25 Nainstalujte kolo.



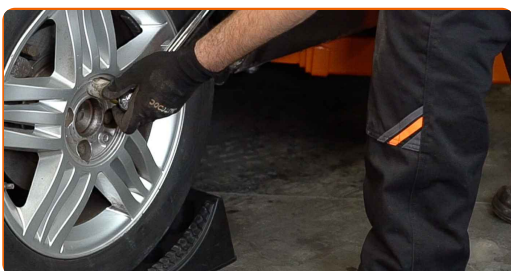
Výměna: tlumiče pérování - RENAULT MEGANE II Coupé-Cabriolet (EM0/1_).
Doporučují odborníci z AUTODOC:

- K zabránění zranění držte kolo při šroubování upevňovacích šroubů.

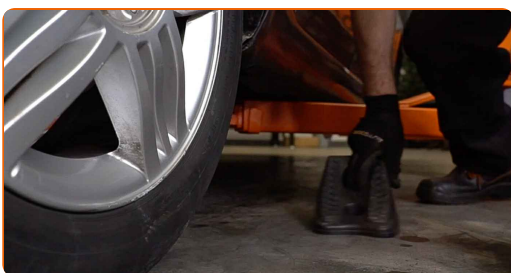
26 Zašroubujte šrouby kol. Použijte rázový nástavec na kolo č. 19.



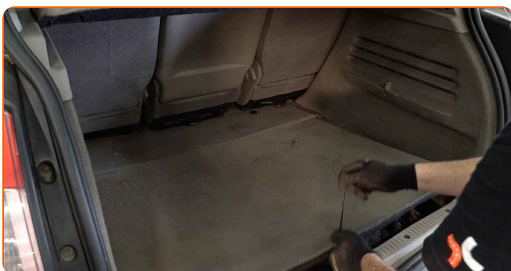
27 Auto dejte na zem a přišroubujte šrouby v křížovém poradí. Použijte momentový klíč. Utáhněte ji točivým momentem 110 Nm.



28 Odstraňte zvedáky a klíny.



29 Položte spodní obložení kufříku.



30

Zavřete kryt zavazadlového prostoru.

VÝBORNĚ! 

ZOBRAZIT VÍCE TUTORIÁLŮ

AUTODOC – NÁHRADNÍ DÍLY NEJVYŠŠÍ KVALITY ZA VÝBORNOU CENU, A TO VŠECHNO ONLINE

AUTODOC MOBILNÍ APLIKACE: ZACHYŤTE SKVĚLÉ AKCE PŘI POHODLNÉM NAKUPOVÁNÍ



OBROVSKÝ VÝBĚR NÁHRADNÍCH DÍLŮ PRO VAŠE AUTO

TLUMIČE PÉROVÁNÍ: ŠIROKÝ VÝBĚR

i VYHLÁŠENÍ:

Dokument obsahuje pouze obecná doporučení, která pro vás mohou být užitečná při svépomocné opravě vašeho auta nebo při výměně některých dílů. AUTODOC nenesе žádnou zodpovědnost za poškození, zranění, škodu na majetku, způsobenou opravou nebo výměnou dílů nesprávným použitím nebo nesprávným pochopením uvedených informací.

AUTODOC nenesе odpovědnost za žádné možné chyby nebo nejasnosti uvedeny v tomto návodu. Uvedené informace mají pouze informativní charakter a nelze je zaměnit s radami od odborníků.

AUTODOC nenesе odpovědnost za nesprávné nebo rizikové používání vybavení, nářadí nebo náhradních dílů. AUTODOC doporučuje výměnu nebo opravu provádět opatrně a přísně dodržovat všechna bezpečnostní pravidla. Pamatujte si: používání dílů nízké kvality nezaručí vašemu autu dostatečnou míru bezpečnosti na silnicích.

© Copyright 2023 – Veškerý obsah na této stránce, zejména texty, fotografie a grafika, je chráněn zákonem o autorských právech. Všechna práva, včetně práva na kopírování, svěření třetím stranám, práva na úpravu a překlad, vlastní společnost AUTODOC SE.