



Jak vyměnit přední tyčky  
stabilizátora na **RENAULT**  
**Megane II Hatchback**  
**(BM, CM)** – návod k  
výměně

## PODOBNÝ VIDEO TUTORIÁL



Toto video ukazuje proces výměny podobné součástky na jiném vozidle

### **Důležité!**

Tento proces výměny můžete použít pro model:

RENAULT Megane II Hatchback (BM, CM) 1.4 16V, RENAULT Megane II Hatchback (BM, CM) 1.6 16V, RENAULT Megane II Hatchback (BM, CM) 2.0 16V, RENAULT Megane II Hatchback (BM, CM) 1.5 dCi, RENAULT Megane II Hatchback (BM, CM) 1.9 dCi, RENAULT Megane II Hatchback (BM, CM) 1.5 dCi (BM02, BM13, BM2A, CM02, CM13), RENAULT Megane II Hatchback (BM, CM) 2.0 Renault Sport, RENAULT Megane II Hatchback (BM, CM) 2.0 16V Turbo, RENAULT Megane II Hatchback (BM, CM) 1.5 dCi (BM1F, CM1F), RENAULT Megane II Hatchback (BM, CM) 1.5 dCi (BM1E, CM1E), RENAULT Megane II Hatchback (BM, CM) 2.0 dCi, RENAULT Megane II Hatchback (BM, CM) 1.5 dCi (BM16, CM16), RENAULT Megane II Hatchback (BM, CM) 1.6, RENAULT Megane II Hatchback (BM, CM) 1.6 Flex-Fuel, RENAULT Megane II Hatchback (BM, CM) 2.0, (+ 1)

Postup se může mírně měnit podle designu auta.

Tento tutoriál byl vytvořen na základě procesu výměny pro podobnou součástku na autě: RENAULT Megane II Sedan (LM) 1.4

VÝMĚNA: TYČKY STABILIZÁTORU - RENAULT MEGANE II HATCHBACK (BM, CM). POTŘEBNÉ NÁSTROJE:



- Drátěný kartáč
- Sprej WD-40
- Měděné mazivo
- Kombinační klíč č.15
- Kombinační klíč č.17
- Nástavec č. 14
- HEX nástavec č. H6
- Úderová rázová hlavice na matice kol č.19
- Račnový klíč
- Momentový klíč
- Klín pod kolo auta

**Koupit nástroje**

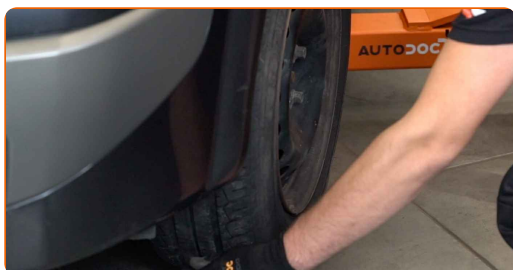
### AUTODOC doporučuje:

- Vyměňte vzpěry stabilizátoru na RENAULT Megane II Hatchback (BM, CM) v párech.
- Proces výměny je stejný pro obě vzpěry stabilizátoru na stejné nápravě.
- Celý postup práce proveďte při vypnutém motoru.

## VÝMĚNA: TYČKY STABILIZÁTORU - RENAULT MEGANE II HATCHBACK (BM, CM). PROVEĎTE NÁSLEDUJÍCÍ KROKY:

**1**

Kola auta zajistěte pomocí klínů.


**2**

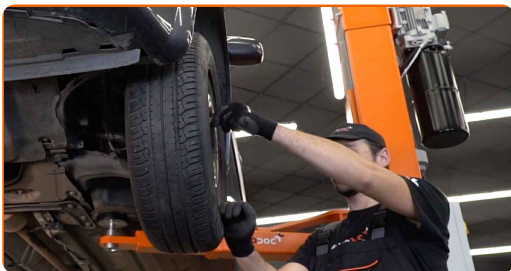
Uvolněte upevňovací šrouby kola. Použijte rázový nástavec na kolo č. 19.


**3**

Zvedněte přední část vozidla a zajistěte vozidlo na podpěrách.

4

Odšroubujte šrouby kol.



### AUTODOC doporučuje:

- **Důležité!** Při odšroubovávání upevňovacích šroubů držte kolo. RENAULT Megane II Hatchback (BM, CM)

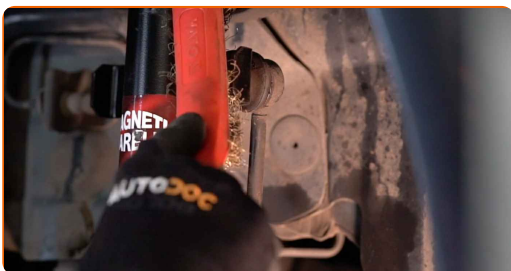
5

Odstraňte kolo.



6

Vyčistěte upevňovací prvky vzpěry stabilizátoru. Použijte drátěný kartáč. Použijte sprej WD-40.



- 7 Odšroubujte upevnění spojovací vzpěru stabilizátoru a vzpěru tlumiče. Použijte imbusový klíč č. H6. Použijte kombinační klíč č.17. Použijte ráčnový klíč.



- 8 Odšroubujte upevnění spojovací vzpěru stabilizátoru a stabilizátor. Použijte imbusový klíč č. H6. Použijte kombinační klíč č.17. Použijte ráčnový klíč.



- 9 Odstraňte stabilizační tyč.



Výměna: tyčky stabilizátoru - RENAULT Megane II Hatchback (BM, CM). Tip:

- Zkontrolujte stav pouzder stabilizátoru. Pokud je to nutné, vyměňte je.

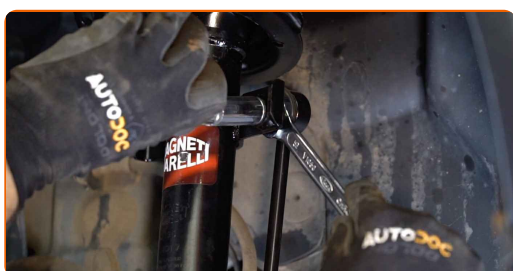
10

Nainstalujte novou tyčku a utáhněte upevňovací prvky.



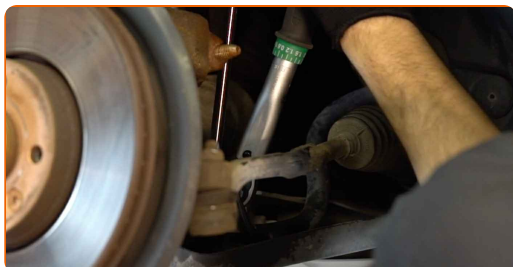
11

Utáhněte upevnění spojující vzpěru stabilizátoru a vzpěru tlumiče. Použijte nástavec č.14. Použijte kombinační klíč č.15. Použijte momentový klíč. Utáhněte ji točivým momentem 44 Nm.



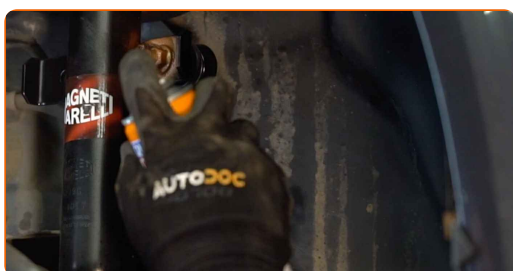
12

Utáhněte upevnění spojující vzpěru stabilizátoru a stabilizátor. Použijte nástavec č.14. Použijte kombinační klíč č.15. Použijte momentový klíč. Utáhněte ji točivým momentem 44 Nm.



13

Namažte všechna spojení vzpěry stabilizátoru. Použijte měděné mazivo.

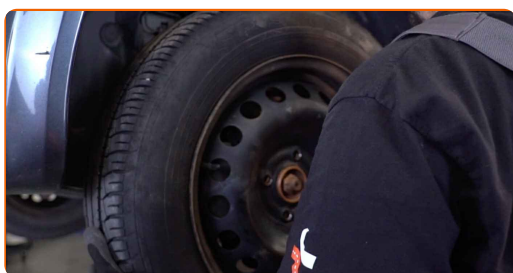




14 Vyčistěte montážní otvor disku kola. Použijte drátěný kartáč. Natřete kontaktní povrch. Použijte měděné mazivo.



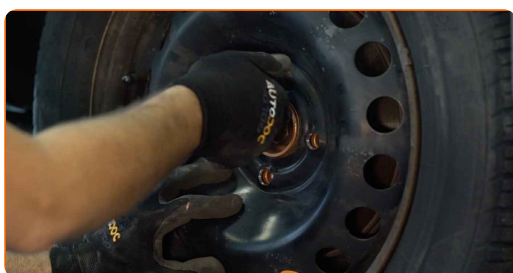
15 Nainstalujte kolo.



Výměna: tyčky stabilizátoru - RENAULT Megane II Hatchback (BM, CM).  
Doporučují odborníci z AUTODOC:

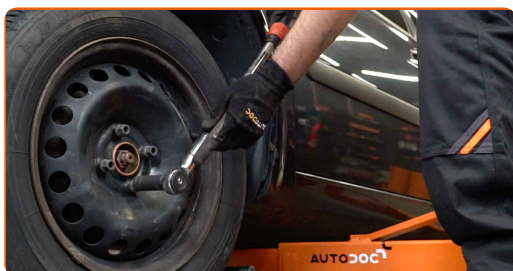
- K zabránění zranění držte kolo při šroubování upevňovacích šroubů.

16 Zašroubujte šrouby kol. Použijte rázový nástavec na kolo č. 19.

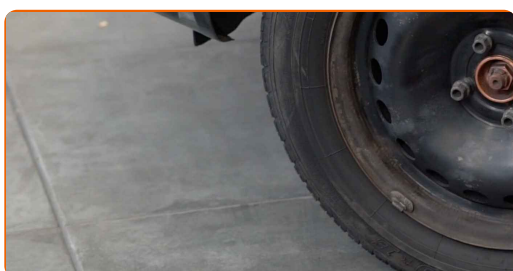




- 17** Auto dejte na zem a přišroubujte šrouby v křížovém poradí. Použijte rázový nástavec na kolo č. 19. Použijte momentový klíč. Utáhněte ji točivým momentem 110 Nm.



- 18** Odstraňte zvedáky a klíny.



**VÝBORNĚ!** 

**ZOBRAZIT VÍCE TUTORIÁLŮ**

## AUTODOC – NÁHRADNÍ DÍLY NEJVYŠŠÍ KVALITY ZA VÝBORNOU CENU, A TO VŠECHNO ONLINE

AUTODOC MOBILNÍ APLIKACE: ZACHYŤTE SKVĚLÉ AKCE PŘI POHODLNÉM NAKUPOVÁNÍ

**OBROVSKÝ VÝBĚR NÁHRADNÍCH DÍLŮ PRO VAŠE AUTO**

**TYČKY STABILIZÁTORU: ŠIROKÝ VÝBĚR**

### **(i) VYHLÁŠENÍ:**

Dokument obsahuje pouze obecná doporučení, která pro vás mohou být užitečná při svépomocné opravě vašeho auta nebo při výměně některých dílů. AUTODOC nenesе žádnou zodpovědnost za poškození, zranění, škodu na majetku, způsobenou opravou nebo výměnou dílů nesprávným použitím nebo nesprávným pochopením uvedených informací.

AUTODOC nenesе odpovědnost za žádné možné chyby nebo nejasnosti uvedeny v tomto návodu. Uvedené informace mají pouze informativní charakter a nelze je zaměnit s radami od odborníků.

AUTODOC nenesе odpovědnost za nesprávné nebo rizikové používání vybavení, nářadí nebo náhradních dílů. AUTODOC doporučuje výměnu nebo opravu provádět opatrně a přísně dodržovat všechna bezpečnostní pravidla. Pamatujte si: používání dílů nízké kvality nezaručí vašemu autu dostatečnou míru bezpečnosti na silnicích.

© Copyright 2022 – Veškerý obsah na této stránce, zejména texty, fotografie a grafika, je chráněn zákonem o autorských právech. Všechna práva, včetně práva na kopírování, svěření třetím stranám, práva na úpravu a překlad, vlastní společnost AUTODOC GmbH.