



Jak vyměnit kabinový filtr
na **RENAULT MEGANE II**
karoserie/kombi (KM_) –
návod k výměně

PODOBNÝ VIDEO TUTORIÁL



Toto video ukazuje proces výměny podobné součástky na jiném vozidle

Důležité!

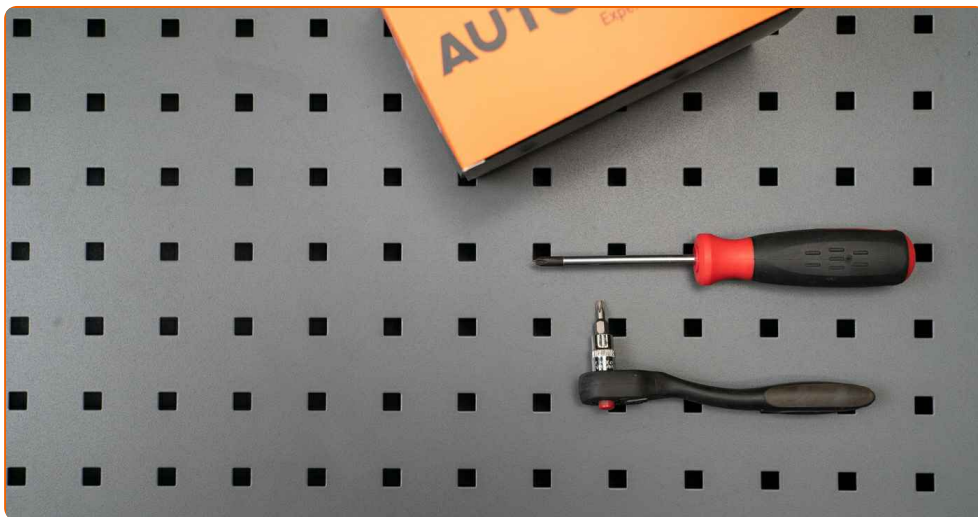
Tento proces výměny můžete použít pro model:

RENAULT MEGANE II karoserie/kombi (KM_) 1.5 dCi (KM1F), RENAULT MEGANE II karoserie/kombi (KM_) 1.5 dCi (KM02), RENAULT MEGANE II karoserie/kombi (KM_) 1.5 dCi (KM0F), RENAULT MEGANE II karoserie/kombi (KM_) 1.5 dCi (KM1E), RENAULT MEGANE II karoserie/kombi (KM_) 1.6 (KM0C), RENAULT MEGANE II karoserie/kombi (KM_) 1.9 dCi (KM14)

Postup se může mírně měnit podle designu auta.

Tento tutoriál byl vytvořen na základě procesu výměny pro podobnou součástku na autě: RENAULT MEGANE II limuzína (LM0/1_) 1.4

VÝMĚNA: KABINOVÉHO FILTRU - RENAULT MEGANE II
KAROSERIE/KOMBI (KM_). NÁSTROJE, KTERÉ MOŽNÁ
BUDETE POTŘEBOVAT:



- Hvězdicový nástavec Torx T20
- Křížový šroubovák

[Koupit nástroje](#)

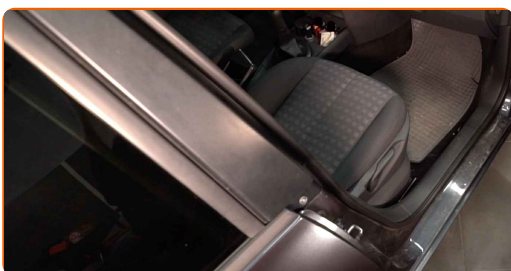
Výměna: kabinového filtru - RENAULT MEGANE II karoserie/kombi (KM_).
AUTODOC doporučuje:

- Kabinový filtr vyměňujte alespoň jednou za šest měsíců, na začátku jara a na podzim.
- Dodržujte podmínky, doporučení a požadavky pro konkrétní díly poskytnuty výrobcem.
- Pokud se přívod vzduchu do kabiny rapidně snížil, vyměňte filtr ještě před plánovanou údržbou.
- Celý postup práce proveďte při vypnutém motoru.

VÝMĚNA: KABINOVÉHO FILTRU - RENAULT MEGANE II KAROSERIE/KOMBI (KM_). POSTUPOJTE PODLE NÁSLEDUJÍCÍHO PROCESU:

1

Sedadlo spolujezdce posuňte co nejvíce dozadu.



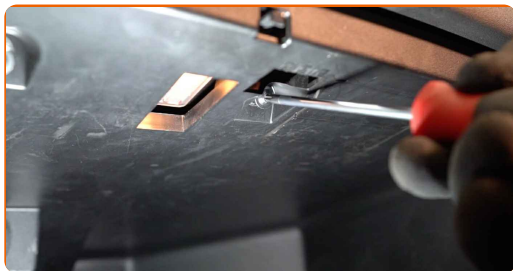
2

Boční ozdobný panel na straně spolujezdce vypačte, opatrně uvolněte z upevňovacích prvků a odstraňte.



3

Odšroubujte šrouby upevnění odkládací přihrádky. Použijte hvězdicový Torx T20.



4

Odstraňte boční kryt palubní desky.



Výměna: kabinového filtru - RENAULT MEGANE II karoserie/kombi (KM_).
Profesionálové doporučují:

- Pracujte opatrně, abyste nepoškodili systém airbagů.

5

Odstraňte odkládací přihrádku.

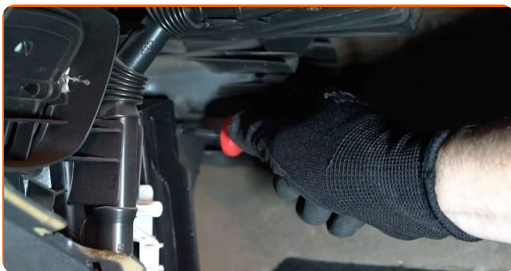


Výměna: kabinového filtru - RENAULT MEGANE II karoserie/kombi (KM_). Tip
od AUTODOC:

- Pracujte opatrně, abyste nepoškodili upevňovací prvky odkládací přihrádky na rukavice.

6

Odšroubujte upevňovací prvky kabinového filtru. Použijte křížový šroubovák PH.



7

Odstraňte kabinový filtr.

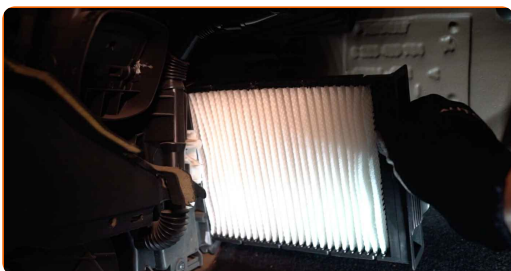


Výměna: kabinového filtru - RENAULT MEGANE II karoserie/kombi (KM_). Tip od odborníků z AUTODOC:

- Nepokoušejte se čistit nebo opětovně používat starý filtr - sníží to kvalitu čištění vzduchu uvnitř auta.

8

Nainstalujte kabinový filtr do svého montážního místa.

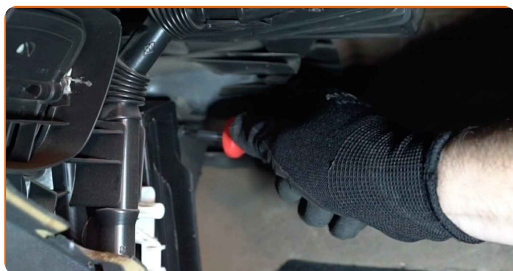


Výměna: kabinového filtru - RENAULT MEGANE II karoserie/kombi (KM_). Tip:

- Dbejte na šipku na filtru ukazující směr proudění vzduchu.
- Výměna: kabinového filtru - RENAULT MEGANE II karoserie/kombi (KM_). Zajistěte, aby byla poloha filtračního prvku správná. Zabraňte vychýlení z instalační polohy.
- Vždy používejte pouze kvalitní filtry.

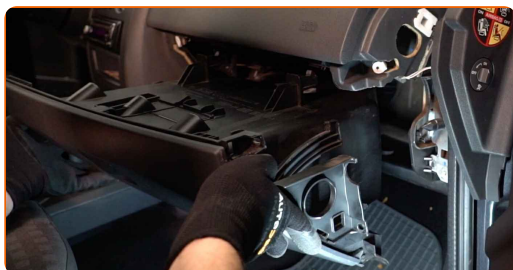
9

Zašroubujte upevňovací prvky kabinového filtru. Použijte křížový šroubovák PH.



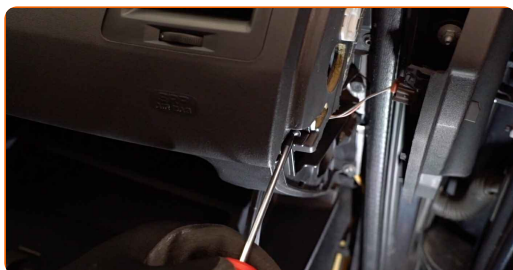
10

Nainstalujte odkládací přihrádku.



11

Zašroubujte šrouby upevnění odkládací přihrádky. Použijte hvězdicový Torx T20.



- 12** Nainstalujte boční kryt palubní desky. Ujistěte se, že budete slyšet cvaknutí indikující, že součástka se upevnila na svém místě.



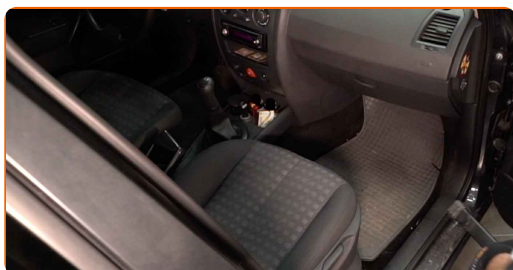
- 13** Nainstalujte boční ozdobný panel. Součástku dejte do správné polohy za použití vodících prvků a zafixujte upevňovací prvky.



AUTODOC doporučuje:

- Výměna: kabinového filtru - RENAULT MEGANE II karoserie/kombi (KM_). Při instalaci nepoužívejte příliš velkou sílu. Mohou se tím poškodit upevňovací prvky.

- 14** Sedadlo spolujezdce vraťte do jeho původní polohy.



- 15** Zapněte zapalování.

16

Zapněte systém klimatizace. Je třeba se ujistit, že komponenty pracují správně.



17

Vypněte zapalování.

VÝBORNĚ! 

ZOBRAZIT VÍCE TUTORIÁLŮ

AUTODOC – NÁHRADNÍ DÍLY NEJVYŠŠÍ KVALITY ZA VÝBORNOU CENU, A TO VŠECHNO ONLINE

AUTODOC MOBILNÍ APLIKACE: ZACHYŤTE SKVĚLÉ AKCE PŘI POHODLNÉM NAKUPOVÁNÍ



+ AUTODOC

GET IT ON
Google Play

Download on the
App Store

Download

OBROVSKÝ VÝBĚR NÁHRADNÍCH DÍLŮ PRO VAŠE AUTO

KABINOVY FILTR: ŠIROKÝ VÝBĚR

i VYHLÁŠENÍ:

Dokument obsahuje pouze obecná doporučení, která pro vás mohou být užitečná při svépomocné opravě vašeho auta nebo při výměně některých dílů. AUTODOC nenesе žádnou zodpovědnost za poškození, zranění, škodu na majetku, způsobenou opravou nebo výměnou dílů nesprávným použitím nebo nesprávným pochopením uvedených informací.

AUTODOC nenesе odpovědnost za žádné možné chyby nebo nejasnosti uvedeny v tomto návodu. Uvedené informace mají pouze informativní charakter a nelze je zaměnit s radami od odborníků.

AUTODOC nenesе odpovědnost za nesprávné nebo rizikové používání vybavení, nářadí nebo náhradních dílů. AUTODOC doporučuje výměnu nebo opravu provádět opatrně a přísně dodržovat všechna bezpečnostní pravidla. Pamatujte si: používání dílů nízké kvality nezaručí vašemu autu dostatečnou míru bezpečnosti na silnicích.

© Copyright 2022 – Veškerý obsah na této stránce, zejména texty, fotografie a grafika, je chráněn zákonem o autorských právech. Všechna práva, včetně práva na kopírování, svěření třetím stranám, práva na úpravu a překlad, vlastní společnost AUTODOC GmbH.