



Jak vyměnit přední  
ložisko kola na **RENAULT**  
**Megane II**  
**karoserie/kombi (KM\_) –**  
návod k výměně

## PODOBNÝ VIDEO TUTORIÁL



Toto video ukazuje proces výměny podobné součástky na jiném vozidle

### **Důležité!**

Tento proces výměny můžete použít pro model:

RENAULT Megane II karoserie/kombi (KM\_) 1.5 dCi (KM1F), RENAULT Megane II karoserie/kombi (KM\_) 1.5 dCi (KM02), RENAULT Megane II karoserie/kombi (KM\_) 1.5 dCi (KM0F), RENAULT Megane II karoserie/kombi (KM\_) 1.6 (KM0C)

Postup se může mírně měnit podle designu auta.

Tento tutoriál byl vytvořen na základě procesu výměny pro podobnou součástku na autě: RENAULT Clio III Hatchback (BR0/1, CR0/1) 1.5 dCi

## VÝMĚNA: LOŽISKA KOLA - RENAULT MEGANE II KAROSERIE/KOMBI (KM\_). SEZNAM POTŘEBNÝCH NÁSTROJŮ:



- Drátěný kartáč
- Sprej WD-40
- Čistič brzd
- Měděné mazivo
- Momentový klíč
- Kombinační klíč č.16
- Kombinační klíč č.18
- Hvězdicový nástavec Torx T30
- Nástavec č. 10
- Nástavec č. 16
- Nástavec č. 17
- Nástavec č. 18
- Nástavec č. 30
- Úderová rázová hlavice na matice kol č.17
- Sada vložky a ořechu ložiska
- Račnový klíč
- Vratidlo
- Kladivo
- Průbojník
- Plochý sekáč
- Plochý šroubovák
- Kleště na segrovky
- Nástroj na odstranění spony
- 3-ramenný stahovák ozubených koleček
- Stahovák kulového čepu
- Separátor ložisek
- Svěrák
- Páčidlo
- Klín pod kolo auta

**Koupit nástroje**

Výměna: ložiska kola - RENAULT Megane II karoserie/kombi (KM\_). Tip od odborníků z AUTODOC:

- Nepoužívejte znovu ložisko vašeho auta RENAULT Megane II karoserie/kombi (KM\_).
- Proces výměny ložiska náboje kola je totožný pro obě kola na stejné nápravě.
- Prosím pozor: všechny práce na autě - RENAULT Megane II karoserie/kombi (KM\_) – se musí provádět při vypnutém motoru.

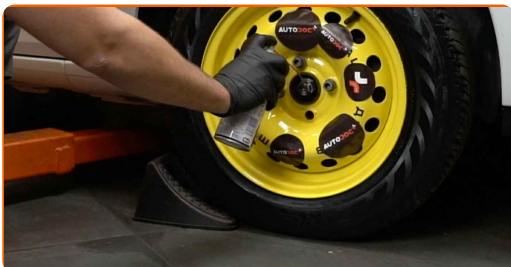
## VÝMĚNU PROVEĎTE V NÁSLEDUJÍCÍM POŘADÍ:

**1** Kola auta zajistěte pomocí klínů.

**2** Uvolněte upevňovací šrouby kola. Použijte rázový nástavec na kolo č. 17.



**3** Vyčistěte upevňovací prvek hnací hřídele. Použijte sprej WD-40.



**4** Odšroubujte upevňovací prvek spojující hnací hřídel a náboj kola. Použijte nástavec č.30. Použijte vratidlo.



**5** Zvedněte přední část vozidla a zajistěte vozidlo na podpěrách.

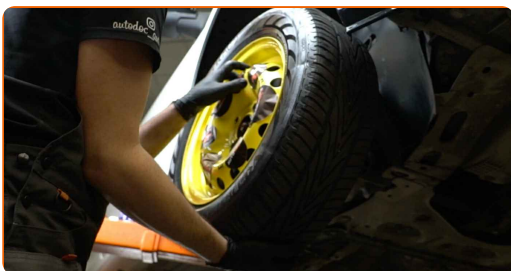
**6** Odšroubujte šrouby kol.



### AUTODOC doporučuje:

- Upozornění! Pro vyhnutí se zranění držte kolo při odšroubovávání upevňovacích šroubů. RENAULT Megane II karoserie/kombi (KM\_)

**7** Odstraňte kolo.



**8** Odpojte vodiče snímače ABS. Použijte páčidlo.



**9** Uvolněte upevňovací svorku brzdové hadičky od vzpěry tlumiče. Použijte nástavec č.10. Použijte ráčnový klíč.



**10** Odpojte upevňovací svorku brzdové hadičky.



**11** Rozšiřte brzdové destičky. Použijte páčidlo.



**12** Vyčistěte upevňovací prvky držáku brzdového třmenu. Použijte drátěný kartáč. Použijte sprej WD-40.



13

Odšroubujte upevnění svorky brzdového třmenu. Použijte nástavec č.18. Použijte vratidlo.



14

Odstraňte brzdový třmen spolu s jeho držákem.



Výměna: ložiska kola - RENAULT Megane II karoserie/kombi (KM\_).  
Doporučují odborníci z AUTODOC:

- Přivažte třmen k zavěšení kol nebo ke karoserii drátkem bez odpojení od brzdové hadičky, aby se předešlo ztrátě tlaku v brzdovém systému.
- Ujistěte se, že brzdový třmen nevisí na brzdové hadičce.
- Po odstranění brzdového třmenu nestláchejte brzdový pedál. Vypadl by totiž píst z brzdového válce, vylila by se brzdová kapalina a systém by ztratil tlak.

**15** Vyčistěte upevňovací prvky brzdového kotouče. Použijte drátěný kartáč. Použijte sprej WD-40.



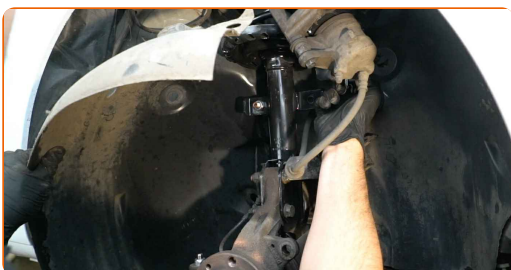
**16** Odšroubujte upevnění brzdového kotouče. Použijte hvězdicový Torx T 30. Použijte ráčnový klíč.



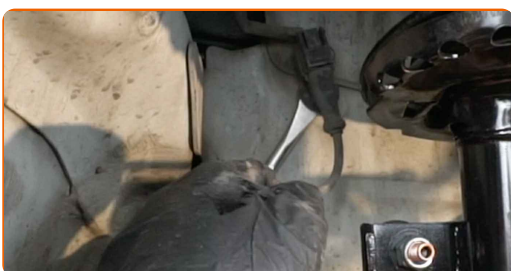
**17** Odstraňte brzdový kotouč.



**18** Odstraňte kryt oblouku kola. Použijte nástroj na odstranění spony.



**19** Odpojte vodiče snímače ABS. Použijte nástroj na odstranění spony.





**20** Odpojte konektor ABS snímače.



**21** Vyčistěte všechna spojení ramene. Použijte drátěný kartáč. Použijte sprej WD-40.



**22** Odšroubujte upevnění kulového čepu a táhla řízení. Použijte kombinační klíč č.16. Použijte nástavec č.16. Použijte vratidlo.



**23** Odstraňte upevňovací šroub.



- 24** Vyčistěte upevnění spojující čep táhla řízení k hlavě ložiska čepu kola. Použijte drátěný kartáč. Použijte sprej WD-40.



- 25** Odšroubujte koncovou šroub kloubu řízení. Použijte nástavec č.17. Použijte ráčnový klíč.



- 26** Odpojte koncovku táhla od kloubu řízení. Použijte stahovák na kulové čepy.



- 27** Odšroubujte upevňovací prvek spojující hnací hřídel a náboj kola. Použijte nástavec č.30. Použijte ráčnový klíč.



- 28** Odšroubujte spodní upevňovací prvek spojující vzpěru tlumiče a hlavu ložiska čepu kola. Použijte kombinační klíč č.18. Použijte nástavec č.18. Použijte ráčnový klíč.



- 29** Uvolněte upevňovací prvek, který spojuje kulový čep ovládacího ramene k hlavě ložiska čepu. Použijte plochý sekáč na kov. Použijte kladivo.



- 30** Odpojte kulový čep od čepu řízení. Použijte páčidlo.



- 31** Odpojte hnací hřídel od hlavy ložiska čepu.

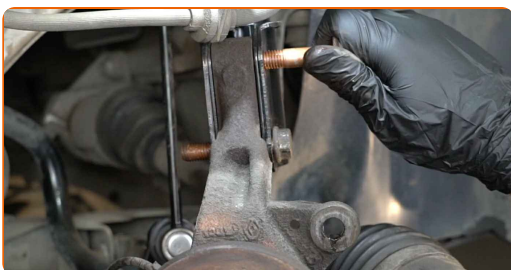


Výměna: ložiska kola - RENAULT Megane II karoserie/kombi (KM\_). AUTODOC doporučuje:

- Ujistěte se, že hnací hřídel není bez zátěže (když je auto zvednuté).

32

Odstraňte upevňovací šrouby.



33

Odpojte kloub řízení od vzpěry tlumiče.



34

Odstraňte kloub řízení spolu s nábojem.

35

Ve svěráku sevřete náboj kola spolu s ložiskem.



36

Vyčistěte upevnění ABS snímače. Použijte drátěný kartáč. Použijte sprej WD-40.



37

Odpojte snímač ABS. Použijte plochý šroubovák.



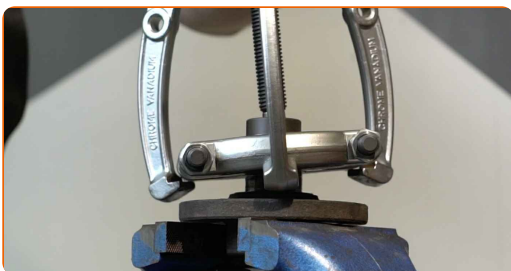
38

Odstraňte náboj kola z kloubu řízení. Použijte průbojník. Použijte kladivo.

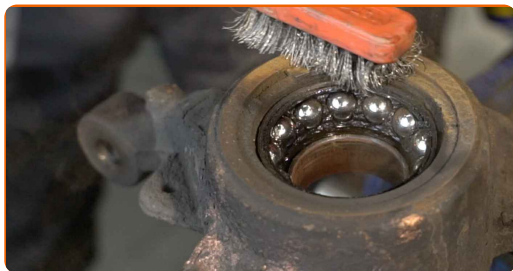


39

Vytlačte vnitřní kolejničku ložiska z náboje kola. Použijte 3-ramenný stahovák ozubených koleček. Použijte separátor ložisek.



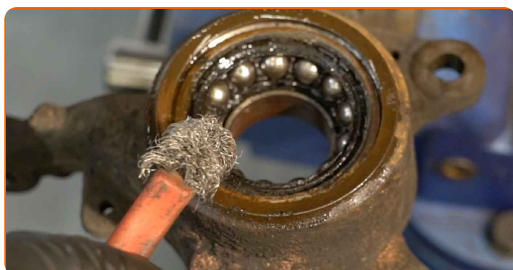
**40** Vyčistěte zádržný kroužek ložiska náboje kola. Použijte drátěný kartáč. Použijte sprej WD-40.



**41** Odstraňte zádržný kroužek ložiska náboje kola. Použijte kleště na segrovky. Použijte plochý šroubovák.

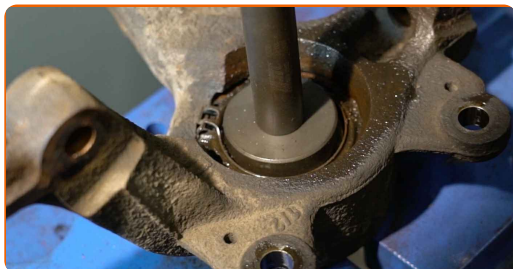


**42** Vyčistěte montážní otvor ložiska náboje. Použijte drátěný kartáč. Použijte sprej WD-40.



**43** Uvolněte svěrák a vytáhněte náboj kola spolu s ložiskem.

**44** Vytlačte ložisko náboje kola. Použijte sadu vložky a ořechu ložiska.



45

Vyčistěte montážní otvor ložiska náboje. Použijte drátěný kartáč. Použijte sprej WD-40.



46

Vtlačte nové ložisko do kloubu řízení. Použijte sadu vložky a ořechu ložiska.



Výměna: ložiska kola - RENAULT Megane II karoserie/kombi (KM\_). Tip od AUTODOC:

- Zkontrolujte a ujistěte se, že ložisko náboje kola je v správné poloze. Zabraňte jeho nevyrovnání.
- Přestaňte tlačit na povrch ložiska ihned poté, co zapadlo do své montážní pozice.

47

Nainstalujte zádržný kroužek ložiska náboje kola. Použijte kleště na segrovky.



48

Natřete upevňovací prvky ložiska náboje kola. Použijte sprej WD-40.



49

Nainstalujte náboj kola na kloub řízení. Použijte sadu vložky a ořechu ložiska.



50

Nainstalujte čep nápravy spolu s nábojem kola.

51

Zapojte snímač ABS.



52

Upevněte vzpěry tlumiče k táhlu řízení.



53

Nainstalujte upevňovací šrouby.





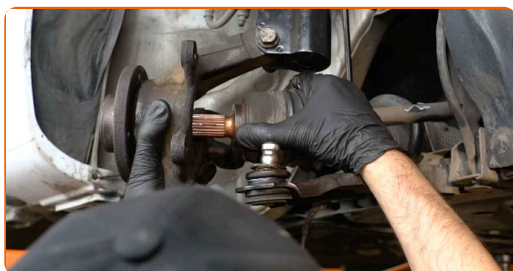
54

Natřete drážky homokinetického kloubu hnací hřídele. Použijte drátěný kartáč. Použijte sprej WD-40.



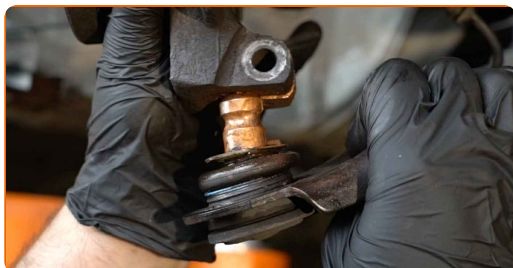
55

Nainstalujte hnací hřídel.



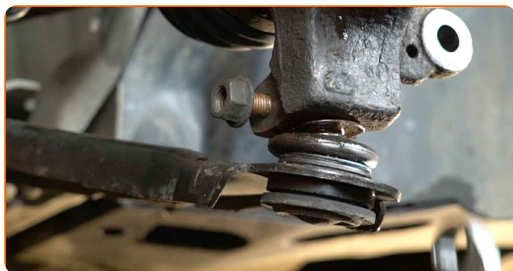
56

Spojte kulový čep a kloub táhla řízení.



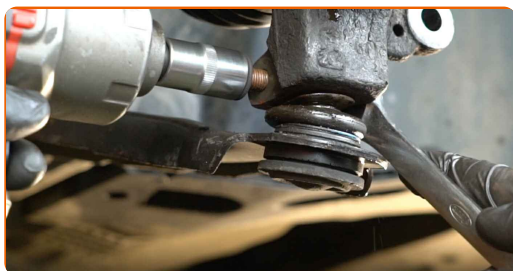
57

Nainstalujte upevňovací šroub.



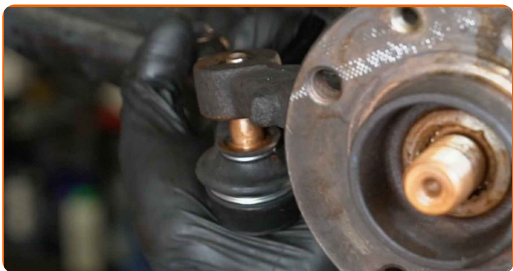
58

Zašroubujte upevňovací prvky kulového čepu. Použijte kombinační klíč č.16. Použijte nástavec č.16. Použijte vratidlo.



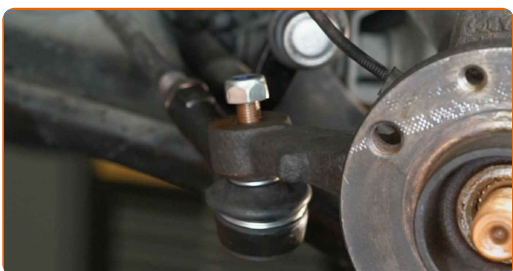
59

Připojte koncovku kloubu řízení ke kloubu řízení.



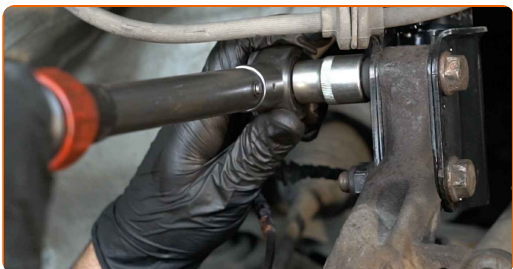
60

Zašroubujte upevňovací matici, která spojuje čep táhla řízení k hlavě ložiska čepu řízení. Použijte nástavec č.17. Použijte ráčnový klíč.



61

Utáhněte spodní upevňovací prvky spojující vzpěru tlumiče k hlavě ložiska čepu. Použijte kombinační klíč č.18. Použijte nástavec č.18. Použijte momentový klíč. Utáhněte ji točivým momentem 105 Nm.



62

Utáhněte upevňovací matici spojující čep táhla řízení k hlavě ložiska čepu kola. Použijte nástavec č.17. Použijte momentový klíč. Utáhněte ji točivým momentem 35 Nm.



- 63** Utáhněte upevnění kulového čepu. Použijte kombinační klíč č.16. Použijte nástavec č.16. Použijte momentový klíč. Utáhněte ji točivým momentem 60 Nm.



- 64** Zašroubujte matici hnacího hřídele. Použijte nástavec č.30. Použijte ráčnový klíč.



- 65** Vyčistěte náboj. Použijte drátěný kartáč. Natřete kontaktní povrch. Použijte měděné mazivo.



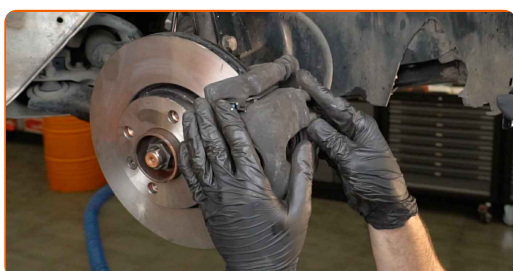
- 66** Nainstalujte brzdový kotouč.



- 67** Upevněte upevnění brzdového kotouče. Použijte hvězdicový Torx T 30. Použijte momentový klíč. Utáhněte ji točivým momentem 9 Nm.



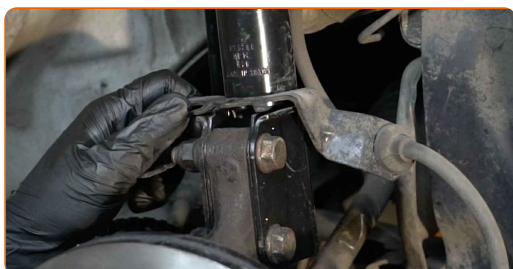
- 68** Nainstalujte brzdový třmen spolu s jeho držákem.



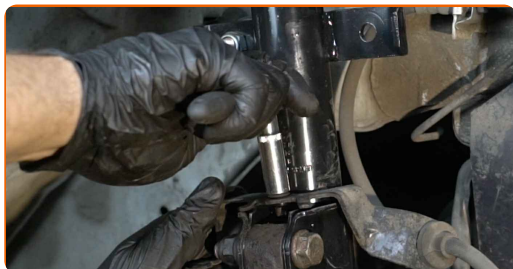
- 69** Upevněte svorku brzdového třmenu. Použijte nástavec č.18. Použijte momentový klíč. Utáhněte ji točivým momentem 105 Nm.



- 70** Zajistěte upevňovací svorku brzdové hadičky.



**71** Upevněte upevňovací svorku brzdové hadičky k vzpěře tlumiče. Použijte nástavec č.10. Použijte ráčnový klíč.



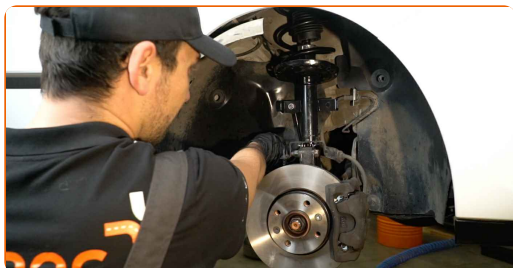
**72** Zapojte konektory ABS snímače.



**73** Připevněte konektor ABS snímače.



**74** Nainstalujte kryt oblouku kola do své montážní pozice.



**75** Natřete upevňovací prvky tlumiče. Natřete upevňovací prvky kulového čepu. Natřete upevnění spojovací čep táhla řízení k hlavě ložiska čepu. Použijte měděné mazivo.

76

Natřete povrch, kde je brzdový kotouč v kontaktu s ráfem kola. Použijte měděné mazivo.



77

Vyčistěte povrch brzdového kotouče. Použijte čistič brzd.



### AUTODOC doporučuje:

- Výměna: ložiska kola - RENAULT Megane II karoserie/kombi (KM\_). Po aplikování spreje několik minut počkejte.

78

Nainstalujte kolo.



Výměna: ložiska kola - RENAULT Megane II karoserie/kombi (KM\_).  
Doporučují odborníci z AUTODOC:

- K zabránění zranění držte kolo při šroubování upevňovacích šroubů.

79

Zašroubujte šrouby kol. Použijte rázový nástavec na kolo č. 17.



80

Dejte auto na zem.

81

Utáhněte matici hnacího hřídele. Použijte nástavec č.30. Použijte momentový klíč. Utáhněte ji točivým momentem 280 Nm.



82

Utáhněte šrouby kol využitím křížového vzoru utažení. Použijte rázový nástavec na kolo č. 17. Použijte momentový klíč. Utáhněte ji točivým momentem 105 Nm.



83

Odstraňte zvedáky a klíny.



**VÝBORNĚ!** 

**ZOBRAZIT VÍCE TUTORIÁLŮ**



## AUTODOC – NÁHRADNÍ DÍLY NEJVYŠŠÍ KVALITY ZA VÝBORNOU CENU, A TO VŠECHNO ONLINE

AUTODOC MOBILNÍ APLIKACE: ZACHYŤTE SKVĚLÉ AKCE PŘI POHODLNÉM NAKUPOVÁNÍ



**+ AUTODOC**

GET IT ON  
**Google Play**

Download on the  
**App Store**

**Download**

**OBROVSKÝ VÝBĚR NÁHRADNÍCH DÍLŮ PRO VAŠE AUTO**

**LOŽISKA KOLA: ŠIROKÝ VÝBĚR**

### **i VYHLÁŠENÍ:**

Dokument obsahuje pouze obecná doporučení, která pro vás mohou být užitečná při svépomocné opravě vašeho auta nebo při výměně některých dílů. AUTODOC nenesे žádnou zodpovědnost za poškození, zranění, škodu na majetku, způsobenou opravou nebo výměnou dílů nesprávným použitím nebo nesprávným pochopením uvedených informací.

AUTODOC nenesе odpovědnost za žádné možné chyby nebo nejasnosti uvedeny v tomto návodu. Uvedené informace mají pouze informativní charakter a nelze je zaměnit s radami od odborníků.

AUTODOC nenesе odpovědnost za nesprávné nebo rizikové používání vybavení, nářadí nebo náhradních dílů. AUTODOC doporučuje výměnu nebo opravu provádět opatrně a přísně dodržovat všechna bezpečnostní pravidla. Pamatujte si: používání dílů nízké kvality nezaručí vašemu autu dostatečnou míru bezpečnosti na silnicích.

© Copyright 2022 – Veškerý obsah na této stránce, zejména texty, fotografie a grafika, je chráněn zákonem o autorských právech. Všechna práva, včetně práva na kopírování, svěření třetím stranám, práva na úpravu a překlad, vlastní společnost AUTODOC GmbH.