



Jak vyměnit vzduchový  
filtr na **RENAULT**  
**Sandero / Stepway II**  
**(B8\_)** – návod k výměně

## PODOBNÝ VIDEO TUTORIÁL



Toto video ukazuje proces výměny podobné součástky na jiném vozidle

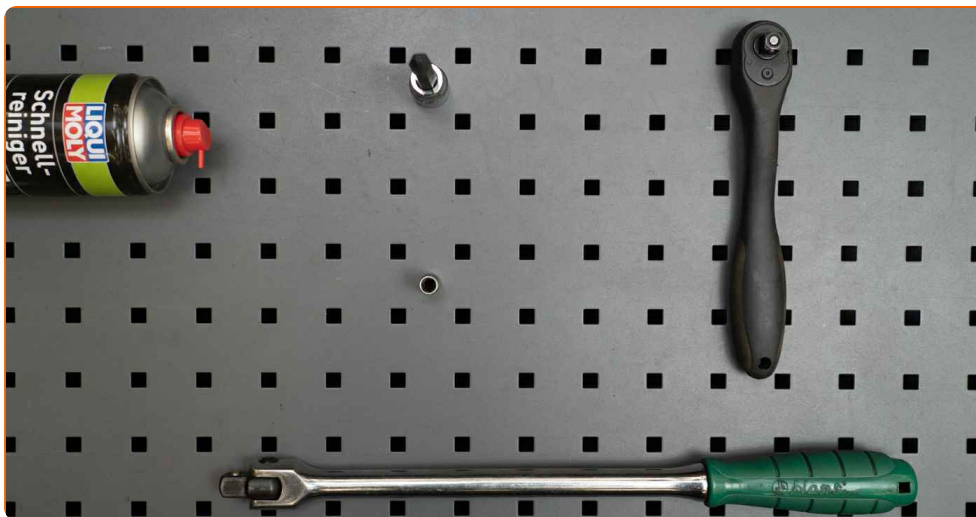
### **Důležité!**

Tento proces výměny můžete použít pro model:  
RENAULT Sandero / Stepway II (B8\_) 1.6

Postup se může mírně měnit podle designu auta.

Tento tutoriál byl vytvořen na základě procesu výměny pro podobnou součástku na autě: RENAULT MEGANE Scenic (JA0/1\_) 1.6 16V

VÝMĚNA: VZDUCHOVÉHO FILTRU - RENAULT SANDERO / STEPWAY II (B8\_). NÁSTROJE, KTERÉ MOŽNÁ BUDETE POTŘEBOVAT:



- Univerzální čistící sprej
- Nástavec č. 7
- Hvězdicový nástavec Torx T20
- Račnový klíč
- Vratidlo
- Kryt na blatník

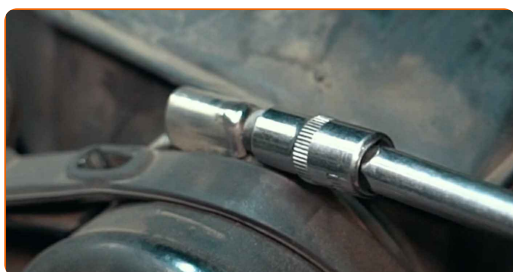
**Koupit nástroje**

Výměna: vzduchového filtru - RENAULT Sandero / Stepway II (B8\_). AUTODOC doporučuje:

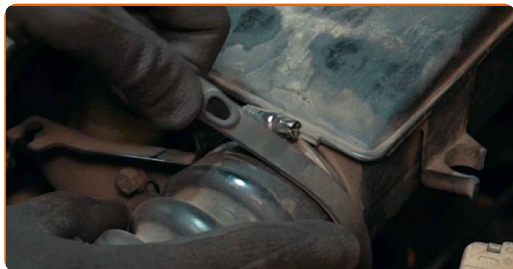
- Dodržujte podmínky, doporučení a požadavky pro konkrétní díly poskytnuty výrobcem.
- Prosím pozor: všechny práce na autě - RENAULT Sandero / Stepway II (B8\_) – se musí provádět při vypnutém motoru.

## VÝMĚNU PROVEĎTE V NÁSLEDUJÍCÍM POŘADÍ:

- 1 Otevřete kapotu.
- 2 Na ochranu laku a barvy a plastových prvků auta použijte ochranné kryty na blatníky.
- 3 Uvolněte upevňovací svorku spojující vzduchové potrubí ke krytu vzduchového filtru. Použijte nástavec č.7. Použijte ráčnový klíč.



- 4 Odpojte svorku vzduchové hadice. Odstraňte hadičku nasávání vzduchu.



**5** Odpojte kryt vzduchového potrubí od krytu vzduchového filtru.



**6** Odpojte konektor podtlakové hadice.



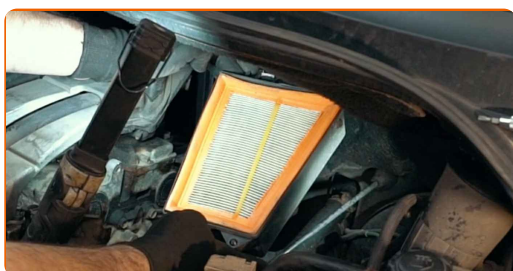
**7** Vyčistěte upevnění na krytu vzduchového filtru. Použijte víceúčelový čisticí sprej.



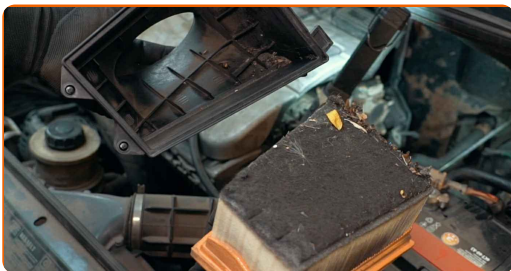
**8** Odšroubujte upevňovací šrouby uložení filtru. Použijte hvězdicový Torx T 20. Použijte vratidlo.



**9** Odstraňte uložení vzduchového filtru.



**10** Odstraňte filtrační prvek z krytu filtru.



**11** Vyčistěte kryt vzduchového filtru.



**12** Nainstalujte nový filtrační prvek do krytu filtru. Ujistěte se, že okraj filtru je těsně připevněn ke krytu.



### AUTODOC doporučuje:

- Výměna: vzduchového filtru - RENAULT Sandero / Stepway II (B8\_). Zajistěte, aby byla poloha filtračního prvku správná. Zabraňte vychýlení z instalační polohy.
- Vždy používejte pouze kvalitní filtry.

**13** Nainstalujte uložení vzduchového filtru.



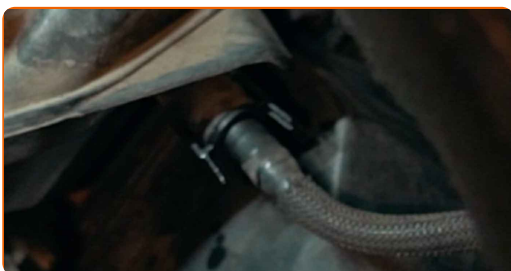
**AUTODOC doporučuje:**

- Při instalaci zabraňte vniknutí prachu a špíny do krytu vzduchového filtru.

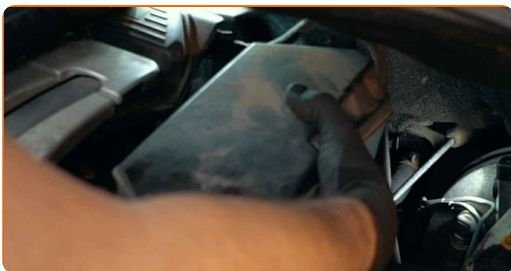
**14** Zašroubujte upevňovací šrouby uložení filtru. Použijte hvězdicový Torx T 20. Použijte vratidlo.



**15** Připevněte konektor podtlakové hadice.

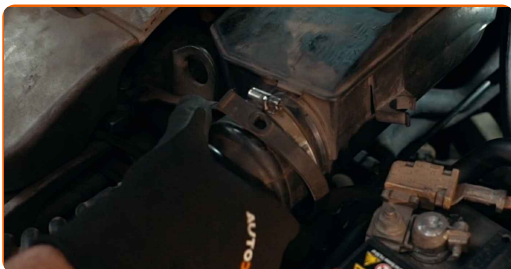


**16** Nainstalujte kryt vzduchového potrubí.





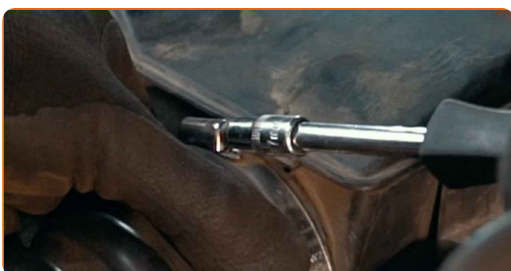
**17** Nainstalujte hadičku sání vzduchu a zajistěte ji.



**18** Utáhněte svorku vzduchové hadice.



**19** Zašroubujte upevňovací svorku spojující vzduchové potrubí ke krytu vzduchového filtru. Použijte nástavec č.7. Použijte vratidlo.



**20** Odstraňte ochranný kryt blatníku.

**21** Zavřete kapotu.

**VÝBORNĚ!** 

**ZOBRAZIT VÍCE TUTORIÁLŮ**



## AUTODOC – NÁHRADNÍ DÍLY NEJVYŠŠÍ KVALITY ZA VÝBORNOU CENU, A TO VŠECHNO ONLINE

AUTODOC MOBILNÍ APLIKACE: ZACHYŤTE SKVĚLÉ AKCE PŘI POHODLNÉM NAKUPOVÁNÍ



**AUTODOC**

GET IT ON  **Google Play**

Download on the  **App Store**

**Download**

**OBROVSKÝ VÝBĚR NÁHRADNÍCH DÍLŮ PRO VAŠE AUTO**

**VZDUCHOVÉ FILTRY: ŠIROKÝ VÝBĚR**

### **VYHLÁŠENÍ:**

Dokument obsahuje pouze obecná doporučení, která pro vás mohou být užitečná při svépomocné opravě vašeho auta nebo při výměně některých dílů. AUTODOC nenesे žádnou zodpovědnost za poškození, zranění, škodu na majetku, způsobenou opravou nebo výměnou dílů nesprávným použitím nebo nesprávným pochopením uvedených informací.

AUTODOC nenesе odpovědnost za žádné možné chyby nebo nejasnosti uvedeny v tomto návodu. Uvedené informace mají pouze informativní charakter a nelze je zaměnit s radami od odborníků.

AUTODOC nenesе odpovědnost za nesprávné nebo rizikové používání vybavení, nářadí nebo náhradních dílů. AUTODOC doporučuje výměnu nebo opravu provádět opatrně a přísně dodržovat všechna bezpečnostní pravidla. Pamatujte si: používání dílů nízké kvality nezaručí vašemu autu dostatečnou míru bezpečnosti na silnicích.

© Copyright 2022 – Veškerý obsah na této stránce, zejména texty, fotografie a grafika, je chráněn zákonem o autorských právech. Všechna práva, včetně práva na kopírování, svěření třetím stranám, práva na úpravu a překlad, vlastní společnost AUTODOC GmbH.