



Jak vyměnit palivový filtr
na **RENAULT Sandero /
Stepway II (B8_)** – návod
k výměně

PODOBNÝ VIDEO TUTORIÁL



Toto video ukazuje proces výměny podobné součástky na jiném vozidle

Důležité!

Tento proces výměny můžete použít pro model:

RENAULT Sandero / Stepway II (B8_) 1.2 16V, RENAULT Sandero / Stepway II (B8_) 1.6, RENAULT Sandero / Stepway II (B8_) 1.6 (B8JA)

Postup se může mírně měnit podle designu auta.

Tento tutoriál byl vytvořen na základě procesu výměny pro podobnou součástku na autě: RENAULT Twingo I Hatchback 1.2

VÝMĚNA: PALIVOVÉHO FILTRU - RENAULT SANDERO /
STEPWAY II (B8_). POTŘEBNÉ NÁSTROJE:



- Univerzální čistící sprej
- Kleště na palivové potrubí
- Křížový šroubovák
- Nádržka na kapalinu

Koupit nástroje

Výměna: palivového filtru - RENAULT Sandero / Stepway II (B8_). Tip:

- Zajistěte adekvátní ventilaci na pracovišti. Výpary z paliva jsou jedovaté.
- Celý postup práce proveďte při vypnutém motoru.

VÝMĚNA: PALIVOVÉHO FILTRU - RENAULT SANDERO / STEPWAY II (B8_). DOPORUČENÝ POSTUP KROKŮ:

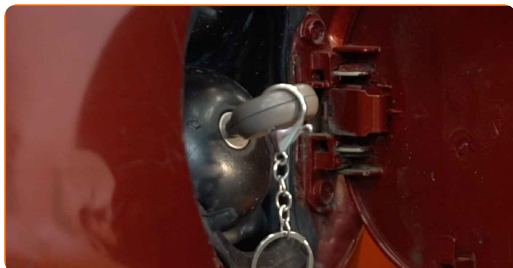
1

Otevřete kryt palivové nádrže.



2

Odšroubujte plnicí hrdlo palivové nádrže.

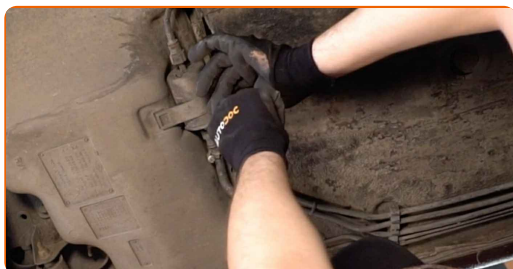


3

Zvedněte auto pomocí zvedáku nebo jej umístěte nad montážní jámu.

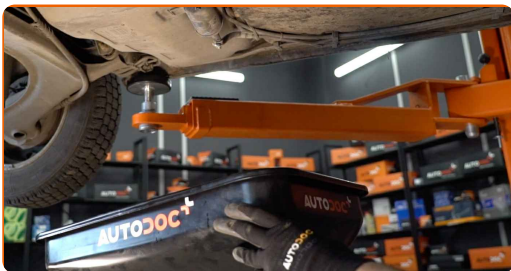
4

Uvolněte upevnění palivového filtru. Použijte křížový šroubovák PH.



5

Připravte si nádobu na kapaliny.



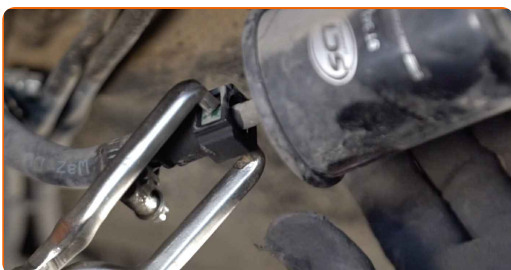
6

Vyčistěte upevňovací prvky hadiček na dodávku paliva. Použijte víceúčelový čisticí sprej.



7

Stlačte držáky a odpojte palivové potrubí od krytu palivového filtru. Použijte kleště na palivové potrubí.



Výměna: palivového filtru - RENAULT Sandero / Stepway II (B8_). Tip od odborníků z AUTODOC:

- Pracujte opatrně! Z krytu filtru a z hadiček může unikat palivo.

8

Odstraňte palivový filtr. Starou kazetu olejového filtru vložte do nádoby.



9

Nainstalujte nový palivový filtr.

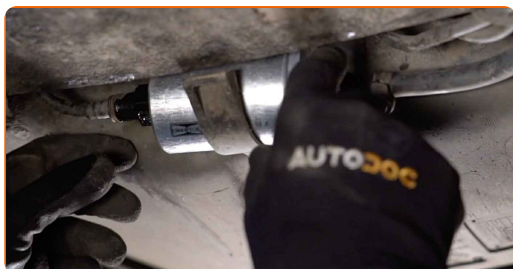


AUTODOC doporučuje:

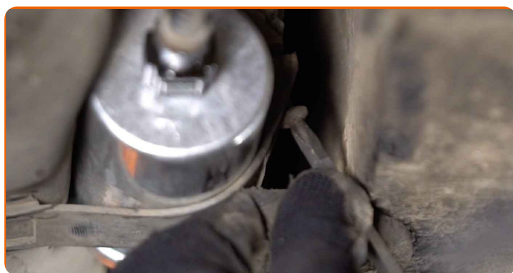
- Ujistěte se, že palivový filtr je správně umístěn. Zohledněte značku směrování proudu paliva.
- Během instalace zabraňte vniknutí prachu a špíny do krytu palivového filtru.
- RENAULT Sandero / Stepway II (B8_) - Je důležité používat pouze kvalitní filtry.

10

Zapojte palivové vedení do palivového filtru.



11 Utáhněte upevňovací prvky palivového filtru. Použijte křížový šroubovák PH.



12 Vyčistěte upevňovací prvky hadiček na dodávku paliva. Použijte víceúčelový čisticí sprej.

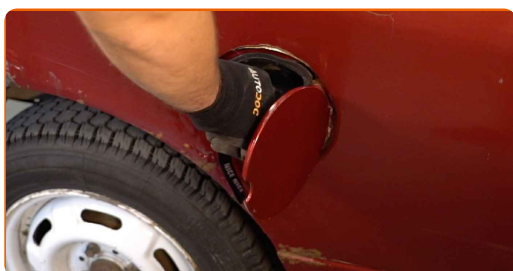


13 Nádobu na kapalinu odstraňte zpod palivového filtru.



14 Dejte auto na zem.

15 Utáhněte plnicí hrdlo palivové nádrže.



16

Zavřete kryt palivové nádrže.



Výměna: palivového filtru - RENAULT Sandero / Stepway II (B8_). Tip:

- Před zahájením několikrát zapněte a vypněte zapalování. Je to třeba udělat na aktivování palivového čerpadla, aby začalo čerpat palivo přes palivový systém.

17

Motor nechte několik minut běžet. Je třeba se ujistit, že komponenty pracují správně.

18

Vypněte motor.

Výměna: palivového filtru - RENAULT Sandero / Stepway II (B8_). AUTODOC doporučuje:

- Pro ochranu prostředí před znečištěním zlikvidujte použité filtry na speciálních sběrných místech.

VÝBORNĚ! 

ZOBRAZIT VÍCE TUTORIÁLŮ

AUTODOC – NÁHRADNÍ DÍLY NEJVYŠŠÍ KVALITY ZA VÝBORNOU CENU, A TO VŠECHNO ONLINE

AUTODOC MOBILNÍ APLIKACE: ZACHYŤTE SKVĚLÉ AKCE PŘI POHODLNÉM NAKUPOVÁNÍ



AUTODOC+

GET IT ON
 Google Play

Download on the
 App Store

Download

OBROVSKÝ VÝBĚR NÁHRADNÍCH DÍLŮ PRO VAŠE AUTO

PALIVOVY FILTR: ŠIROKÝ VÝBĚR

VYHLÁŠENÍ:

Dokument obsahuje pouze obecná doporučení, která pro vás mohou být užitečná při svépomocné opravě vašeho auta nebo při výměně některých dílů. AUTODOC nenesे žádnou zodpovědnost za poškození, zranění, škodu na majetku, způsobenou opravou nebo výměnou dílů nesprávným použitím nebo nesprávným pochopením uvedených informací.

AUTODOC nenesе odpovědnost za žádné možné chyby nebo nejasnosti uvedeny v tomto návodu. Uvedené informace mají pouze informativní charakter a nelze je zaměnit s radami od odborníků.

AUTODOC nenesе odpovědnost za nesprávné nebo rizikové používání vybavení, nářadí nebo náhradních dílů. AUTODOC doporučuje výměnu nebo opravu provádět opatrně a přísně dodržovat všechna bezpečnostní pravidla. Pamatujte si: používání dílů nízké kvality nezaručí vašemu autu dostatečnou míru bezpečnosti na silnicích.

© Copyright 2022 – Veškerý obsah na této stránce, zejména texty, fotografie a grafika, je chráněn zákonem o autorských právech. Všechna práva, včetně práva na kopírování, svěření třetím stranám, práva na úpravu a překlad, vlastní společnost AUTODOC GmbH.