



Jak vyměnit kabinový filtr  
na **RENAULT Scénic I**  
**(JA0/1, FA0)** – návod k  
výměně

## PODOBNÝ VIDEO TUTORIÁL



Toto video ukazuje proces výměny podobné součástky na jiném vozidle

### **Důležité!**

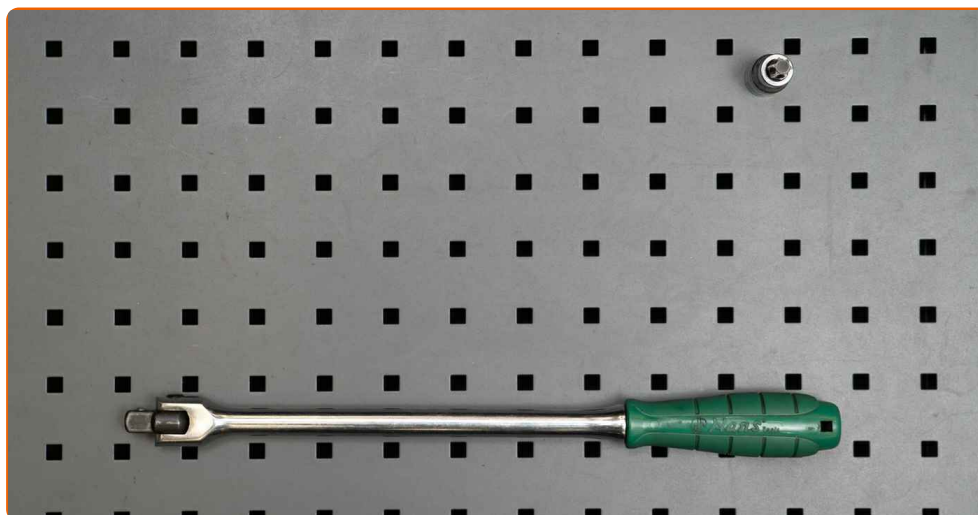
Tento proces výměny můžete použít pro model:

RENAULT Scénic I (JA0/1, FA0) 1.4 16V, RENAULT Scénic I (JA0/1, FA0) 1.9 dTi,  
RENAULT Scénic I (JA0/1, FA0) 1.9 dCi, RENAULT Scénic I (JA0/1, FA0) 1.9 D,  
RENAULT Scénic I (JA0/1, FA0) 1.6 BiFuel (JA04)

Postup se může mírně měnit podle designu auta.

Tento tutoriál byl vytvořen na základě procesu výměny pro podobnou součástku na autě: RENAULT Megane Scenic (JA) 1.6 16V

VÝMĚNA: KABINOVÉHO FILTRU - RENAULT SCÉNIC I  
(JA0/1, FA0). SEZNAM POTŘEBNÝCH NÁSTROJŮ:



• Nástavec č. 5.5

• Vratidlo

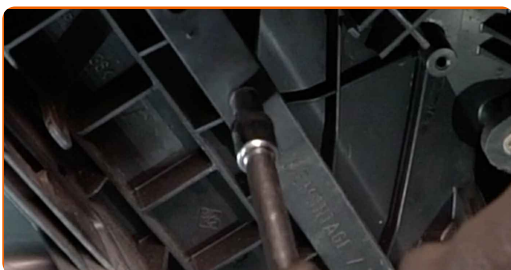
**Koupit nástroje**

Výměna: kabinového filtru - RENAULT Scénic I (JA0/1, FA0). Doporučují odborníci z AUTODOC:

- Kabinový filtr vyměňujte alespoň jednou za šest měsíců, na začátku jara a na podzim.
- Dodržujte podmínky, doporučení a požadavky pro konkrétní díly poskytnuty výrobcem.
- Pokud se přívod vzduchu do kabiny rapidně snížil, vyměňte filtr ještě před plánovanou údržbou.
- Prosím pozor: všechny práce na autě - RENAULT Scénic I (JA0/1, FA0) – se musí provádět při vypnutém motoru.

## VÝMĚNU PROVEĎTE V NÁSLEDUJÍCÍM POŘADÍ:

- 1 Sedadlo spolujezdce posuňte co nejvíce dozadu.
- 2 Odšroubujte upevňovací prvky krytu pouzdra kabinového filtru. Použijte nástavec č.5.5. Použijte vratidlo.



- 3 Odstraňte kryt uložení kabinového filtru.



**4** Odstraňte kabinový filtr.



Výměna: kabinového filtru - RENAULT Scénic I (JA0/1, FA0). Tip od AUTODOC:

- Nepokoušejte se čistit nebo opětovně používat starý filtr - sníží to kvalitu čištění vzduchu uvnitř auta.

**5** Vyčistěte kryt a montážní místo kabinového filtru.



Výměna: kabinového filtru - RENAULT Scénic I (JA0/1, FA0). Doporučují odborníci z AUTODOC:

- Odstraňte všechny zbytky a usazeniny z krytu kabinového filtru, abyste předešli znečištění ventilačního potrubí.

6

Nainstalujte kabinový filtr do svého montážního místa.



### AUTODOC doporučuje:

- Výměna: kabinového filtru - RENAULT Scénic I (JA0/1, FA0). Zajistěte, aby byla poloha filtračního prvku správná. Zabraňte vychýlení z instalační polohy.
- Dbejte na šipku na filtru ukazující směr proudění vzduchu.
- Pozor! Používejte kvalitní filtry - RENAULT Scénic I (JA0/1, FA0).

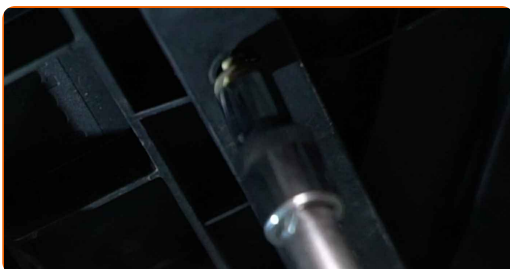
7

Nainstalujte kryt uložení kabinového filtru.



8

Zašroubujte upevňovací prvky krytu pouzdra kabinového filtru. Použijte nástavec č.5.5. Použijte vratidlo.



9

Zapněte zapalování.

10

Zapněte systém klimatizace. Je třeba se ujistit, že komponenty pracují správně.

11

Vypněte zapalování.

**VÝBORNĚ!** 

ZOBRAZIT VÍCE TUTORIÁLŮ

## AUTODOC – NÁHRADNÍ DÍLY NEJVYŠŠÍ KVALITY ZA VÝBORNOU CENU, A TO VŠECHNO ONLINE

AUTODOC MOBILNÍ APLIKACE: ZACHYŤTE SKVĚLÉ AKCE PŘI POHODLNÉM NAKUPOVÁNÍ

**OBROVSKÝ VÝBĚR NÁHRADNÍCH DÍLŮ PRO VAŠE AUTO**

**KABINOVY FILTR: ŠIROKÝ VÝBĚR**

### **(i) VYHLÁŠENÍ:**

Dokument obsahuje pouze obecná doporučení, která pro vás mohou být užitečná při svépomocné opravě vašeho auta nebo při výměně některých dílů. AUTODOC nenesे žádnou zodpovědnost za poškození, zranění, škodu na majetku, způsobenou opravou nebo výměnou dílů nesprávným použitím nebo nesprávným pochopením uvedených informací.

AUTODOC nenesе odpovědnost za žádné možné chyby nebo nejasnosti uvedeny v tomto návodu. Uvedené informace mají pouze informativní charakter a nelze je zaměnit s radami od odborníků.

AUTODOC nenesе odpovědnost za nesprávné nebo rizikové používání vybavení, nářadí nebo náhradních dílů. AUTODOC doporučuje výměnu nebo opravu provádět opatrně a přísně dodržovat všechna bezpečnostní pravidla. Pamatujte si: používání dílů nízké kvality nezaručí vašemu autu dostatečnou míru bezpečnosti na silnicích.

© Copyright 2022 – Veškerý obsah na této stránce, zejména texty, fotografie a grafika, je chráněn zákonem o autorských právech. Všechna práva, včetně práva na kopírování, svěření třetím stranám, práva na úpravu a překlad, vlastní společnost AUTODOC GmbH.