



Jak vyměnit kulový čep  
řízení na **RENAULT**  
**Scénic I (JA0/1, FA0)** –  
návod k výměně

## PODOBNÝ VIDEO TUTORIÁL



Toto video ukazuje proces výměny podobné součástky na jiném vozidle

### **Důležité!**

Tento proces výměny můžete použít pro model:

RENAULT Scénic I (JA0/1, FA0) 1.4 16V, RENAULT Scénic I (JA0/1, FA0) 2.0 16V,  
RENAULT Scénic I (JA0/1, FA0) 2.0 16V RX4, RENAULT Scénic I (JA0/1, FA0) 1.9 dCi  
RX4, RENAULT Scénic I (JA0/1, FA0) 1.9 dTi, RENAULT Scénic I (JA0/1, FA0) 1.9 dCi,  
RENAULT Scénic I (JA0/1, FA0) 1.8 16V, RENAULT Scénic I (JA0/1, FA0) 1.6,  
RENAULT Scénic I (JA0/1, FA0) 1.8 4x4

Postup se může mírně měnit podle designu auta.

Tento tutoriál byl vytvořen na základě procesu výměny pro podobnou součástku na autě: RENAULT Twingo I Hatchback 1.2

**VÝMĚNA: KULOVÉHO ČEPU ŘÍZENÍ - RENAULT SCÉNIC I (JA0/1, FA0). POTŘEBNÉ NÁSTROJE:**



- Drátěný kartáč
- Sprej WD-40
- Čistič brzd
- Měděné mazivo
- Kombinační klíč č.13
- Kombinační klíč č.21
- Kombinační klíč č.22
- Nástavec č. 13
- Nástavec č. 17
- Nástavec č. 18
- Úderová rázová hlavice na matice kol č.17
- Račnový klíč
- Momentový klíč
- Posuvné měřidlo
- Stahovák kulového čepu
- Klín pod kolo auta

**Koupit nástroje**

Výměna: kulového čepu řízení - RENAULT Scénic I (JA0/1, FA0). Doporučují odborníci z AUTODOC:

- Čepy táhla řízení vyměňte v páru.
- Proces výměny je totožný pro levý a pravý čep táhla řízení.
- Během instalačního procesu používejte pouze nové šrouby a podložky.
- Prosím pozor: všechny práce na autě - RENAULT Scénic I (JA0/1, FA0) – se musí provádět při vypnutém motoru.

## VÝMĚNU PROVEĎTE V NÁSLEDUJÍCÍM POŘADÍ:

1

Kola auta zajistěte pomocí klínů.



2

Uvolněte upevňovací šrouby kola. Použijte rázový nástavec na kolo č. 17.



**3** Zvedněte přední část vozidla a zajistěte vozidlo na podpěrách.

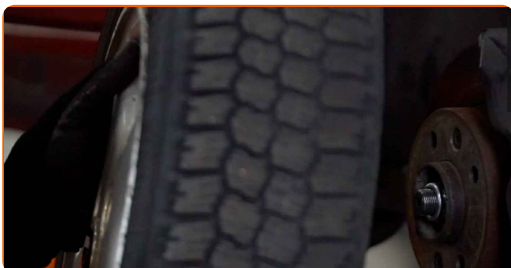
**4** Odšroubujte šrouby kol.



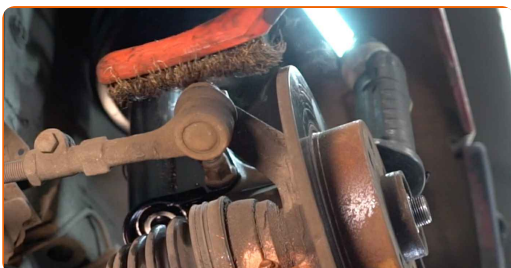
**AUTODOC doporučuje:**

- **Důležité!** Při odšroubovávání upevňovacích šroubů držte kolo. RENAULT Scénic I (JA0/1, FA0)

**5** Odstraňte kolo.



**6** Vyčistěte upevnění spojující čep táhla řízení k hlavě ložiska čepu kola. Použijte drátěný kartáč. Použijte sprej WD-40.



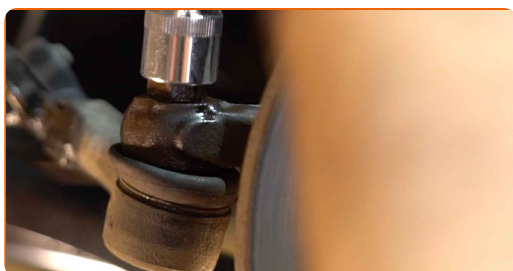
- 7** Při demontáži si poznamenejte nebo změřte přesnou polohu kulového čepu na spojovací tyči, nebo spočítejte počet otočení, aby se následně zabránilo špatnému vyrovnání kol. Použijte posuvné měřidlo.



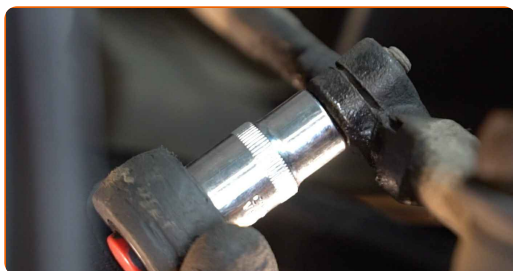
- 8** Uvolněte šroub zajišťující koncovku táhla na táhle. Použijte kombinační klíč č.21. Použijte kombinační klíč č.22.



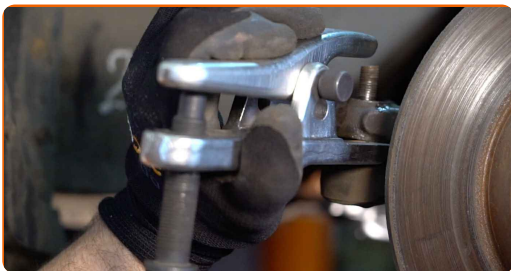
- 9** Odšroubujte koncovou šroub kloubu řízení. Použijte nástavec č.17. Použijte ráčnový klíč.



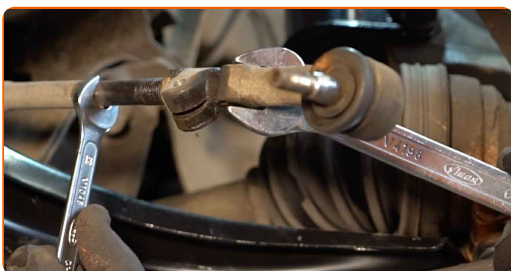
- 10** Uvolněte upevňovací prvek spojující čep táhla řízení k táhlu řízení. Použijte nástavec č.13. Použijte ráčnový klíč.



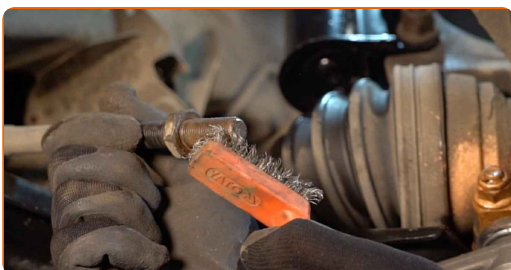
**11** Odpojte koncovku táhla od kloubu řízení. Použijte stahovák na kulové čepy.



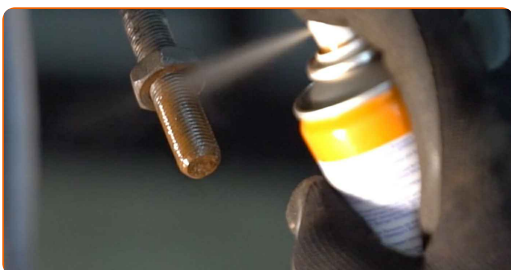
**12** Odšroubujte koncovku od táhla. Použijte kombinační klíč č.13. Použijte kombinační klíč č.21.



**13** Vyčistěte montážní pozice čepu táhla řízení. Použijte drátěný kartáč. Použijte sprej WD-40.



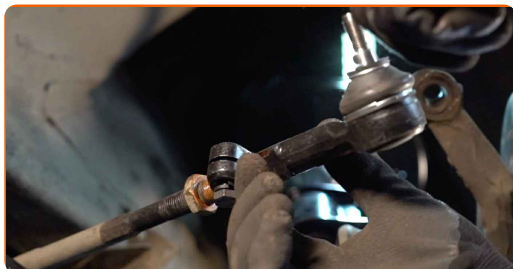
**14** Natřete závitovou část táhla řízení. Použijte měděné mazivo.





15

Zašroubujte novou koncovku táhla řízení.

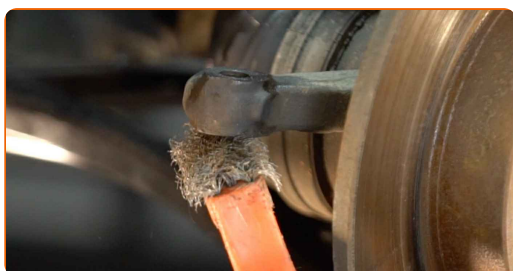


Výměna: kulového čepu řízení - RENAULT Scénic I (JA0/1, FA0). AUTODOC doporučuje:

- Při instalaci tyče řízení proveďte stejný počet otočení, nebo nechte venku stejný počet závitů podle vašich měření.

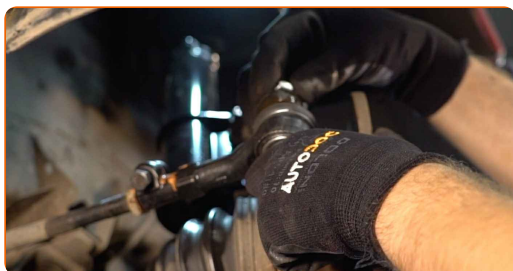
16

Vyčistěte montážní pozice čepu táhla řízení. Použijte drátěný kartáč. Použijte sprej WD-40.



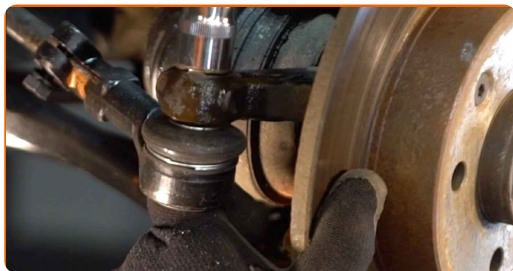
17

Připojte koncovku kloubu řízení ke kloubu řízení.





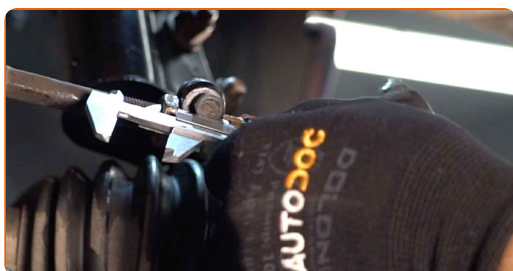
**18** Zašroubujte upevňovací matici, která spojuje čep táhla řízení k hlavě ložiska čepu řízení. Použijte nástavec č.17.



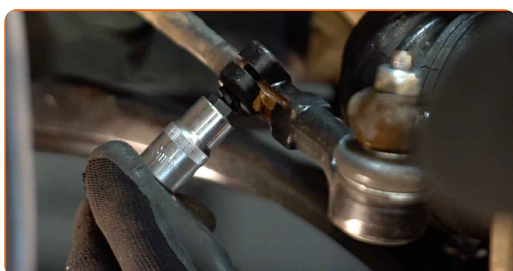
**19** Našroubujte blokovací matici čepu táhla řízení. Použijte kombinační klíč č.21. Použijte kombinační klíč č.22.



**20** Při demontáži si poznamenejte nebo změřte přesnou polohu kulového čepu na spojovací tyči, nebo spočítejte počet otočení, aby se následně zabránilo špatnému vyrovnání kol. Použijte posuvné měřidlo.



**21** Zašroubujte upevňovací prvek spojující čep táhla řízení k táhlu řízení. Použijte nástavec č.13. Použijte ráčnový klíč.



- 22** Upevněte zamykací šroub na koncovce táhla. Použijte kombinační klíč č.21. Použijte kombinační klíč č.22. Použijte momentový klíč. Utáhněte ji točivým momentem 53 Nm.



- 23** Utáhněte upevňovací matici spojující čep táhla řízení k hlavě ložiska čepu kola. Použijte nástavec č.18. Použijte momentový klíč. Utáhněte ji točivým momentem 40 Nm.



- 24** Natřete upevnění spojující čep táhla řízení k hlavě ložiska čepu. Použijte měděné mazivo.



- 25** Natřete povrch, kde je brzdový kotouč v kontaktu s ráfem kola. Použijte měděné mazivo.

- 26** Vyčistěte povrch brzdového kotouče. Použijte čistič brzd.

### AUTODOC doporučuje:

- **Výměna: kulového čepu řízení - RENAULT Scénic I (JA0/1, FA0).** Po aplikování spreje několik minut počkejte.

27

Nainstalujte kolo.

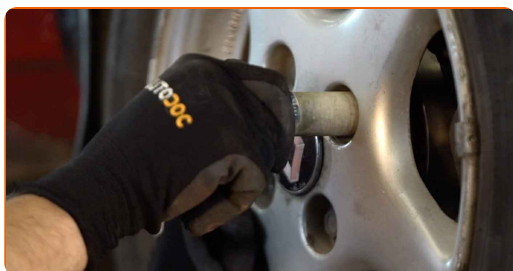


Výměna: kulového čepu řízení - RENAULT Scénic I (JA0/1, FA0). Tip od AUTODOC:

- K zabránění zranění držte kolo při šroubování upevňovacích šroubů.

28

Zašroubujte šrouby kol. Použijte rázový nástavec na kolo č. 17.



29

Auto dejte na zem a přišroubujte šrouby v křížovém poradí. Použijte momentový klíč. Utáhněte ji točivým momentem 90 Nm.

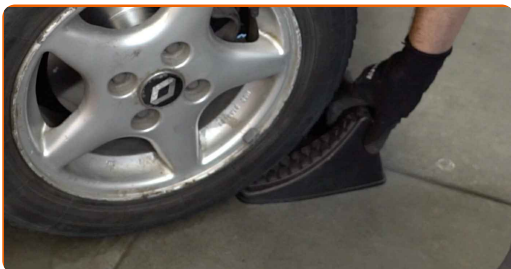


Výměna: kulového čepu řízení - RENAULT Scénic I (JA0/1, FA0). Tip od odborníků z AUTODOC:

- Pokud to bude nutné, zkontrolujte a nastavte natočení kola.

30

Odstraňte zvedáky a klíny.



**VÝBORNĚ!** 

**ZOBRAZIT VÍCE TUTORIÁLŮ**

# AUTODOC – NÁHRADNÍ DÍLY NEJVYŠŠÍ KVALITY ZA VÝBORNOU CENU, A TO VŠECHNO ONLINE

AUTODOC MOBILNÍ APLIKACE: ZACHYŤTE SKVĚLÉ AKCE PŘI POHODLNÉM NAKUPOVÁNÍ



**OBROVSKÝ VÝBĚR NÁHRADNÍCH DÍLŮ PRO VAŠE AUTO**

**KULOVÝ ČEP ŘÍZENÍ: ŠIROKÝ VÝBĚR**

## **(i) VYHLÁŠENÍ:**

Dokument obsahuje pouze obecná doporučení, která pro vás mohou být užitečná při svépomocné opravě vašeho auta nebo při výměně některých dílů. AUTODOC nenese žádnou zodpovědnost za poškození, zranění, škodu na majetku, způsobenou opravou nebo výměnou dílů nesprávným použitím nebo nesprávným pochopením uvedených informací.

AUTODOC nenese odpovědnost za žádné možné chyby nebo nejasnosti uvedeny v tomto návodu. Uvedené informace mají pouze informativní charakter a nelze je zaměnit s radami od odborníků.

AUTODOC nenese odpovědnost za nesprávné nebo rizikové používání vybavení, nářadí nebo náhradních dílů. AUTODOC doporučuje výměnu nebo opravu provádět opatrně a přísně dodržovat všechna bezpečnostní pravidla. Pamatujte si: používání dílů nízké kvality nezaručí vašemu autu dostatečnou míru bezpečnosti na silnicích.

© Copyright 2022 – Veškerý obsah na této stránce, zejména texty, fotografie a grafika, je chráněn zákonem o autorských právech. Všechna práva, včetně práva na kopírování, svěření třetím stranám, práva na úpravu a překlad, vlastní společnost AUTODOC GmbH.