



Jak vyměnit přední
brzdové kotouče na
RENAULT Thalia I (LB_) –
návod k výměně

PODOBNÝ VIDEO TUTORIÁL



Toto video ukazuje proces výměny podobné součástky na jiném vozidle

Důležité!

Tento proces výměny můžete použít pro model:

RENAULT Thalia I (LB_) 1.4 16V, RENAULT Thalia I (LB_) 1.5 dCi, RENAULT Thalia I (LB_) 1.6 16V, RENAULT Thalia I (LB_) 1.2 16V, RENAULT Thalia I (LB_) 1.6, RENAULT Thalia I (LB_) 1.9 D

Postup se může mírně měnit podle designu auta.

Tento tutoriál byl vytvořen na základě procesu výměny pro podobnou součástku na autě: RENAULT KANGOO (KC0/1_) 1.2 16V

VÝMĚNA: BRZDOVÉHO KOTOUČE - RENAULT THALIA I (LB_). NÁSTROJE, KTERÉ BUDETE POTŘEBOVAT:



- Drátěný kartáč
- Sprej WD-40
- Čistič brzd
- Měděné mazivo
- Hvězdicový nástavec Torx T30
- Úderová rázová hlavice №18
- Úderová rázová hlavice na matice kol č.19
- Vratidlo
- Račnový klíč
- Momentový klíč
- Nárazový šroubovák
- Páčidlo
- Klín pod kolo auta

Koupit nástroje

Výměna: brzdového kotouče - RENAULT Thalia I (LB_). Doporučují odborníci z AUTODOC:

- Vyměňte brzdové kotouče na autě RENAULT Thalia I (LB_) v kompletním setu na každé nápravě, bez ohledu na stav jednotlivých komponentů. Zaručí to rovnoměrné brzdění.
- Proces výměny je stejný pro oba brzdové kotouče na stejné nápravě.
- Při výměně brzdových kotoučů vždy vyměňte i brzdové destičky.
- Celý postup práce proveďte při vypnutém motoru.

VÝMĚNA: BRZDOVÉHO KOTOUČE - RENAULT THALIA I (LB_). DOPORUČENÝ POSTUP KROKŮ:

1 Otevřete kapotu. Odšroubujte uzávěr nádržky brzdové kapaliny.

2 Kola auta zajistěte pomocí klínů.



3 Uvolněte upevňovací šrouby kola. Použijte rázový nástavec na kolo č. 19.



4 Zvedněte přední část vozidla a zajistěte vozidlo na podpěrách.

5 Odšroubujte šrouby kol.



Výměna: brzdového kotouče - RENAULT Thalia I (LB_). Tip:

- Abyste se vyhnuli zranění, při odšroubovávání šroubů držte kolo.

6 Odstraňte kolo.



7 Rozšiřte brzdové destičky. Použijte páčidlo.



8

Očistěte brzdový třmen od prachu a špíny. Použijte drátěný kartáč. Použijte sprej WD-40.



9

Odšroubujte upevnění svorky brzdového třmenu. Použijte nástavec č.18. Použijte ráčnový klíč. Použijte vratidlo.



10

Odstraňte brzdový třmen spolu s jeho držákem.



AUTODOC doporučuje:

- Přivažte třmen k zavěšení kol nebo ke karoserii drátkem bez odpojení od brzdové hadičky, aby se předešlo ztrátě tlaku v brzdovém systému.
- Ujistěte se, že brzdový třmen nevisí na brzdové hadičce.
- Po odstranění brzdového třmenu nestláchejte brzdový pedál. Vypadl by totiž píst z brzdového válce, vylila by se brzdová kapalina a systém by ztratil tlak.

11

Odšroubujte upevnění brzdového kotouče. Použijte hvězdicový Torx T 30. Použijte nárazový šroubovák.



12

Odstraňte brzdový kotouč.



13

Vyčistěte náboj. Použijte drátěný kartáč. Natřete kontaktní povrch. Použijte měděné mazivo.



14

Nainstalujte nový brzdový kotouč na náboj a upevněte šrouby.



- 15** Upevněte upevnění brzdového kotouče. Použijte hvězdicový Torx T 30. Použijte momentový klíč. Utáhněte ji točivým momentem 14 Nm.



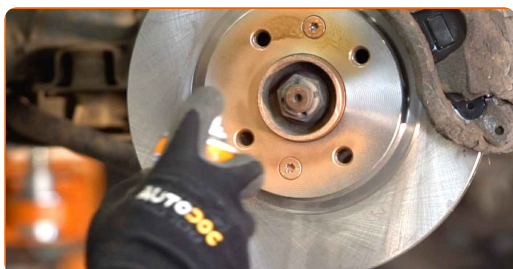
- 16** Nainstalujte brzdový třmen spolu s jeho držákem.



- 17** Upevněte svorku brzdového třmenu. Použijte nástavec č.18. Použijte momentový klíč. Utáhněte ji točivým momentem 100 Nm.



- 18** Natřete povrch, kde je brzdový kotouč v kontaktu s ráfem kola. Použijte měděné mazivo.



19

Vyčistěte povrch brzdového kotouče. Použijte čistič brzd.



AUTODOC doporučuje:

- Výměna: brzdového kotouče - RENAULT Thalia I (LB_). Po aplikování spreje několik minut počkejte.

20

Nainstalujte kolo.

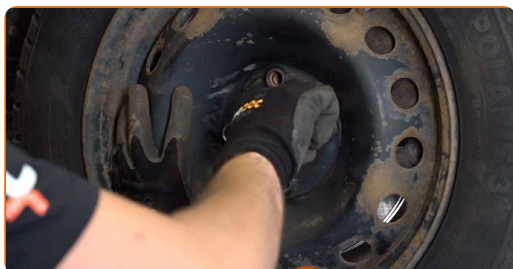


Výměna: brzdového kotouče - RENAULT Thalia I (LB_). Doporučují odborníci z AUTODOC:

- K zabránění zranění držte kolo při šroubování upevňovacích šroubů.

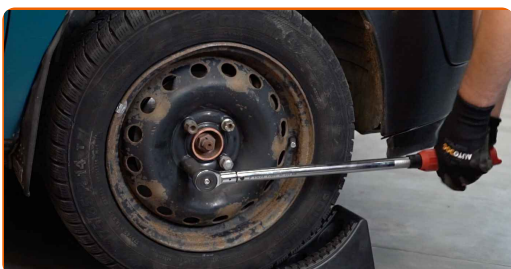
21

Zašroubujte šrouby kol. Použijte rázový nástavec na kolo č. 19.



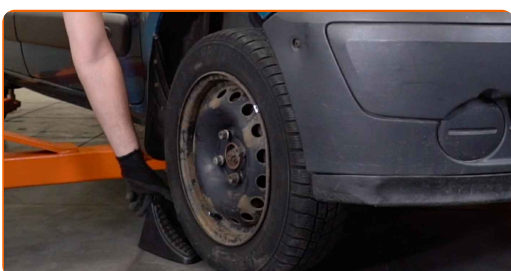
22

Auto dejte na zem a přišroubujte šrouby v křížovém poradí. Použijte momentový klíč. Utáhněte ji točivým momentem 110 Nm.



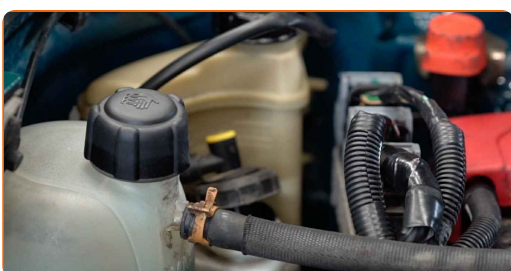
23

Odstraňte zvedáky a klíny.



24

Utáhněte uzávěr nádržky brzdové kapaliny.



25

Zavřete kapotu.

AUTODOC doporučuje:

- RENAULT Thalia I (LB_) - Několikrát zatlačte brzdový pedál při vypnutém motoru, dokud nebudete cítit, že začne tvořit odpor.

VÝBORNĚ! 

ZOBRAZIT VÍCE TUTORIÁLŮ

AUTODOC – NÁHRADNÍ DÍLY NEJVYŠŠÍ KVALITY ZA VÝBORNOU CENU, A TO VŠECHNO ONLINE

AUTODOC MOBILNÍ APLIKACE: ZACHYŤTE SKVĚLÉ AKCE PŘI POHODLNÉM NAKUPOVÁNÍ



OBROVSKÝ VÝBĚR NÁHRADNÍCH DÍLŮ PRO VAŠE AUTO

BRZDOVÉ KOTOUČE: ŠIROKÝ VÝBĚR

i VYHLÁŠENÍ:

Dokument obsahuje pouze obecná doporučení, která pro vás mohou být užitečná při svépomocné opravě vašeho auta nebo při výměně některých dílů. AUTODOC nenesе žádnou zodpovědnost za poškození, zranění, škodu na majetku, způsobenou opravou nebo výměnou dílů nesprávným použitím nebo nesprávným pochopením uvedených informací.

AUTODOC nenesе odpovědnost za žádné možné chyby nebo nejasnosti uvedeny v tomto návodu. Uvedené informace mají pouze informativní charakter a nelze je zaměnit s radami od odborníků.

AUTODOC nenesе odpovědnost za nesprávné nebo rizikové používání vybavení, nářadí nebo náhradních dílů. AUTODOC doporučuje výměnu nebo opravu provádět opatrně a přísně dodržovat všechna bezpečnostní pravidla. Pamatujte si: používání dílů nízké kvality nezaručí vašemu autu dostatečnou míru bezpečnosti na silnicích.

© Copyright 2023 – Veškerý obsah na této stránce, zejména texty, fotografie a grafika, je chráněn zákonem o autorských právech. Všechna práva, včetně práva na kopírování, svěření třetím stranám, práva na úpravu a překlad, vlastní společnost AUTODOC SE.