



Jak vyměnit vzpery kufru
na **RENAULT TWINGO I**
karoserie (S06_) – návod
k výměně

PODOBNÝ VIDEO TUTORIÁL



Toto video ukazuje proces výměny podobné součástky na jiném vozidle

Důležité!

Tento proces výměny můžete použít pro model:
RENAULT TWINGO I karoserie (S06_) 1.2

Postup se může mírně měnit podle designu auta.

Tento tutoriál byl vytvořen na základě procesu výměny pro podobnou součástku na autě: RENAULT TWINGO I (C06_) 1.2

VÝMĚNA: VZPERY KUFRU - RENAULT TWINGO I
KAROSERIE (S06_). NÁSTROJE, KTERÉ MOŽNÁ BUDETE
POTŘEBOVAT:



• Plochý Šroubovák

• Hydraulický převodový zvedák

Koupit nástroje

Výměna: vzpery kufru - RENAULT TWINGO I karoserie (S06_). Tip od AUTODOC:

- Pravá a levá plynová vzpěra víka kufru by se měly vyměnit současně.
- Proces výměny je totožný pro levou a pravou plynovou vzpěru víka kufru.
- Celý postup práce proveďte při vypnutém motoru.

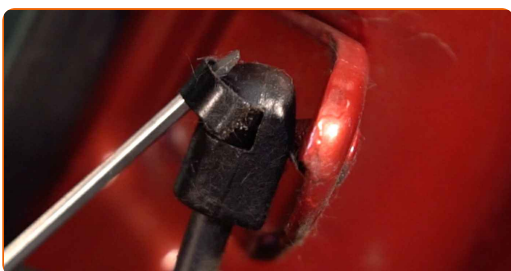
VÝMĚNA: VZPERY KUFRU - RENAULT TWINGO I KAROSERIE (S06_). PROVEĎTE NÁSLEDUJÍCÍ KROKY:

1 Otevřete kapotu.

2 Podepřete víko kufru. Použijte zvedák s hydraulickými převody.

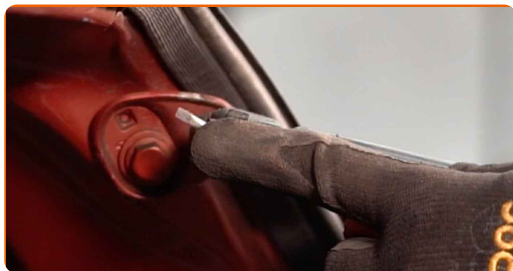


3 Uvolněte sponu spojující plynovou vzpěru k víku kufru auta. Použijte plochý šroubovák.



4

Uvolněte sponu spojující plynovou vzpěru ke karoserii auta. Použijte plochý šroubovák.



Výměna: vzpery kufru - RENAULT TWINGO I karoserie (S06_). Tip:

- Pokud se chcete vyhnout zraněním, během demontáže plynových vzpěr držte víko kufru.

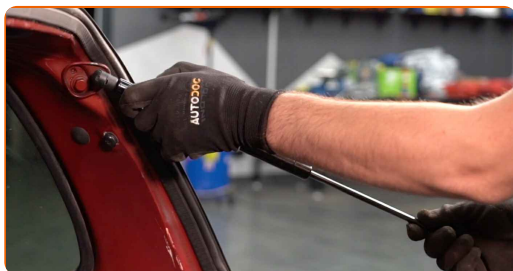
5

Odstraňte plynovou vzpěru víka kufru.



6

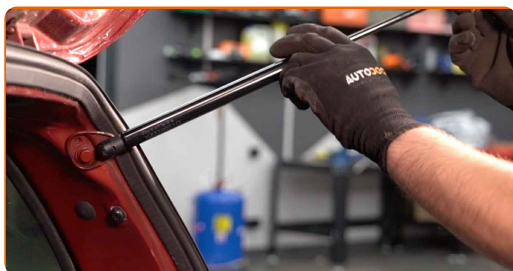
Nainstalujte novou plynovou vzpěru víka kufru.



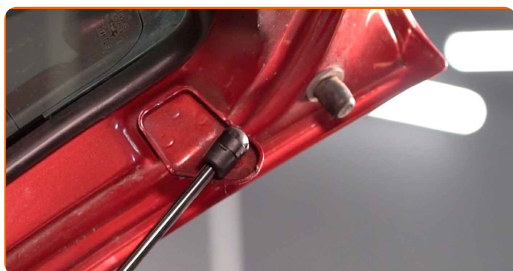
AUTODOC doporučuje:

- Abyste se vyhnuli zraněním, během instalace plynových vzpěr držte víko kufru.

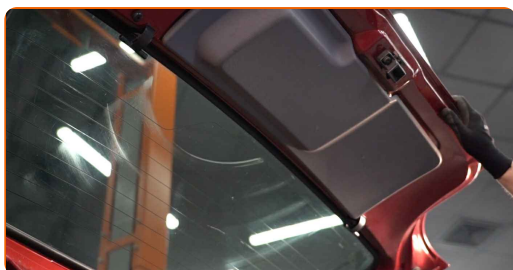
7 Zacvakněte sponu spojující plynovou vzpěru ke karoserii auta.



8 Zacvakněte sponu spojující plynovou vzpěru k víku kufru.



9 Odstraňte hydraulický převodový zvedák.



Výměna: vzpery kufru - RENAULT TWINGO I karoserie (S06_). AUTODOC doporučuje:

- Zvedák s hydraulickými převody pomalu, hladce a bez trhání dejte dolů, aby se nepoškodily sestavy a mechanismy.
- Zkontrolujte funkčnost a stav plynových pružin víka kufru po jejich instalaci.

10

Zavřete kryt zavazadlového prostoru.

VÝBORNĚ! 

ZOBRAZIT VÍCE TUTORIÁLŮ

AUTODOC – NÁHRADNÍ DÍLY NEJVYŠŠÍ KVALITY ZA VÝBORNOU CENU, A TO VŠECHNO ONLINE

AUTODOC MOBILNÍ APLIKACE: ZACHYŤTE SKVĚLÉ AKCE PŘI POHODLNÉM NAKUPOVÁNÍ



OBROVSKÝ VÝBĚR NÁHRADNÍCH DÍLŮ PRO VAŠE AUTO

VZPERY KUFRA: ŠIROKÝ VÝBĚR

i VYHLÁŠENÍ:

Dokument obsahuje pouze obecná doporučení, která pro vás mohou být užitečná při svépomocné opravě vašeho auta nebo při výměně některých dílů. AUTODOC nenesе žádnou zodpovědnost za poškození, zranění, škodu na majetku, způsobenou opravou nebo výměnou dílů nesprávným použitím nebo nesprávným pochopením uvedených informací.

AUTODOC nenesе odpovědnost za žádné možné chyby nebo nejasnosti uvedeny v tomto návodu. Uvedené informace mají pouze informativní charakter a nelze je zaměnit s radami od odborníků.

AUTODOC nenesе odpovědnost za nesprávné nebo rizikové používání vybavení, nářadí nebo náhradních dílů. AUTODOC doporučuje výměnu nebo opravu provádět opatrně a přísně dodržovat všechna bezpečnostní pravidla. Pamatujte si: používání dílů nízké kvality nezaručí vašemu autu dostatečnou míru bezpečnosti na silnicích.

© Copyright 2023 – Veškerý obsah na této stránce, zejména texty, fotografie a grafika, je chráněn zákonem o autorských právech. Všechna práva, včetně práva na kopírování, svěření třetím stranám, práva na úpravu a překlad, vlastní společnost AUTODOC SE.