



Jak vyměnit zadní
pérovací jednotka na
RENAULT TWINGO I
karoserie (S06_) – návod
k výměně

PODOBNÝ VIDEO TUTORIÁL



Toto video ukazuje proces výměny podobné součástky na jiném vozidle

Důležité!

Tento proces výměny můžete použít pro model:
RENAULT TWINGO I karoserie (S06_) 1.2

Postup se může mírně měnit podle designu auta.

Tento tutoriál byl vytvořen na základě procesu výměny pro podobnou součástku na autě: RENAULT TWINGO I (C06_) 1.2

VÝMĚNA: PÉROVACÍ JEDNOTKA - RENAULT TWINGO I
KAROSERIE (S06_). SEZNAM POTŘEBNÝCH
NÁSTROJŮ:



- Drátěný kartáč
- Sprej WD-40
- Měděné mazivo
- Nástavec č. 13
- Nástavec č. 17
- Nástavec č. 18
- Úderová rázová hlavice na matice kol č.17
- Račnový klíč
- Momentový klíč
- Vratidlo
- Křížový šroubovák
- Rozpěrný nástavec na demontáž tlumičů DD №6,3
- Hydraulický pružinový kompresor
- Hydraulický převodový zvedák
- Klín pod kolo auta

Koupit nástroje

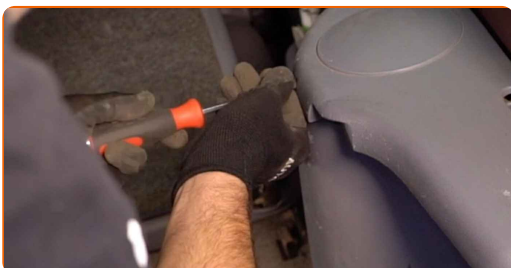
Výměna: pérovací jednotka - RENAULT TWINGO I karoserie (S06_). Doporučují odborníci z AUTODOC:

- Obě vzpěry tlumičů zadního odpružení je třeba vyměnit současně.
- Proces výměny je totožný pro levou a pravou vzpěru tlumiče zadního zavěšení kol.
- Celý postup práce provedte při vypnutém motoru.

VÝMĚNA: PÉROVACÍ JEDNOTKA - RENAULT TWINGO I KAROSERIE (S06_). PROVEĎTE NÁSLEDUJÍCÍ KROKY:

1 Otevřete kapotu.

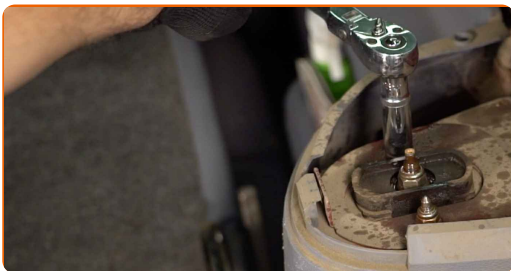
2 Odšroubujte upevňovací prvky bočního plastového ozdobného panelu. Použijte křížový šroubovák PH.



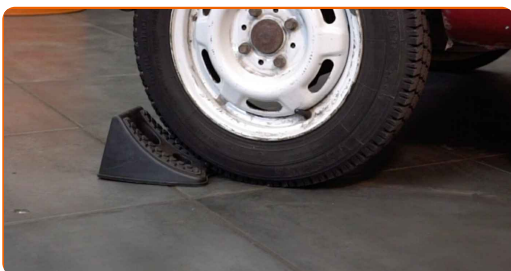
3 Vyčistěte upevňovací prvky vrchního ložiska vzpěry tlumiče. Použijte drátěný kartáč. Použijte sprej WD-40.



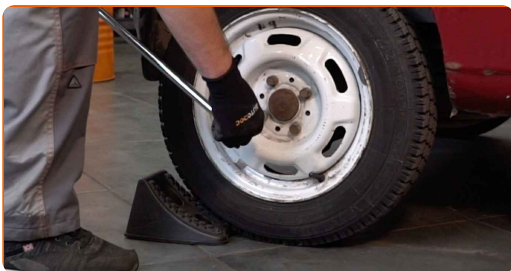
4 Uvolněte vrchní upevňovací prvek ložiska vzpěry tlumiče. Použijte nástavec č.13. Použijte ráčnový klíč.



5 Kola auta zajistěte pomocí klínů.



6 Uvolněte upevňovací šrouby kola. Použijte rázový nástavec na kolo č. 17.



7 Zvedněte zadní část vozidla a zajistěte vozidlo na podpěrách.

8 Odšroubujte šrouby kol.

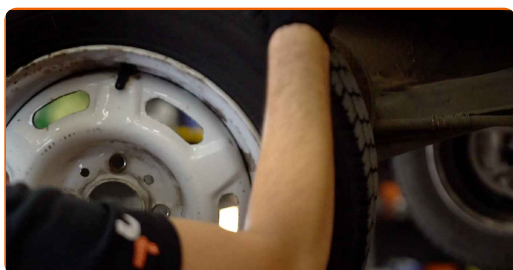


AUTODOC doporučuje:

- **Důležité!** Při odšroubovávání upevňovacích šroubů držte kolo. RENAULT TWINGO I karoserie (S06_)

9

Odstraňte kolo.



10

Vyčistěte upevňovací prvky vzpěry tlumiče. Použijte drátěný kartáč. Použijte sprej WD-40.



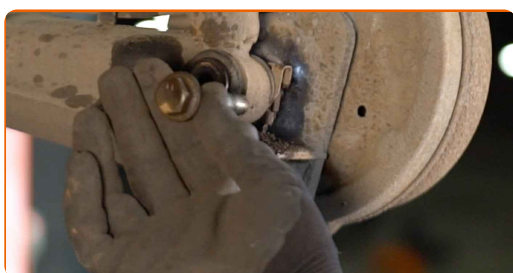
11

Odšroubujte spodní upevnění vzpěry tlumiče. Použijte nástavec č.18. Použijte vratidlo.

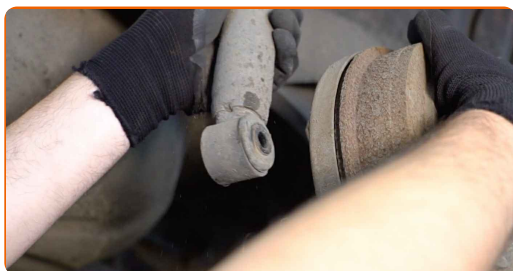


12

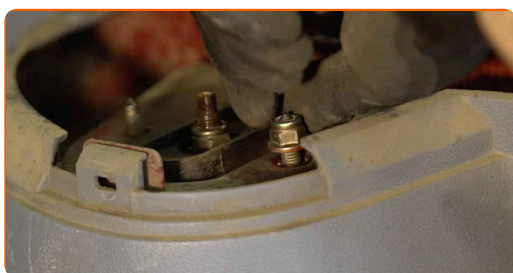
Odstraňte upevňovací šroub.



13 Odpojte spodní část tlumiče pérování.



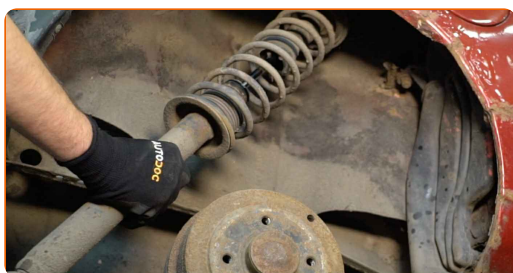
14 Odšroubujte vrchní upevnění vzpěry tlumiče. Použijte nástavec č.13.



Výměna: pérovací jednotka - RENAULT TWINGO I karoserie (S06_). AUTODOC doporučuje:

- Abyste se vyhnuli zraněním, držte vzpěru tlumiče při odšroubovávání upevňovacích šroubů.

15 Odstraňte vzpěru zavěšení kol.



16 Nastavte vzpěru tlumiče na zařízení pro stlačení pružiny.



Výměna: pérovací jednotka - RENAULT TWINGO I karoserie (S06_).
Profesionálové doporučují:

- Mějte na paměti, že při použití zařízení pro stlačení pružiny musí být pružiny bezpečně uloženy a stlačeny na protilehlých stranách.
- Zajistěte správnou polohu pružiny prstenci.
- Ujistěte se, že vinuté pružiny jsou pevně spojeny s jejich uloženími.

17

Stlačte pružinu.



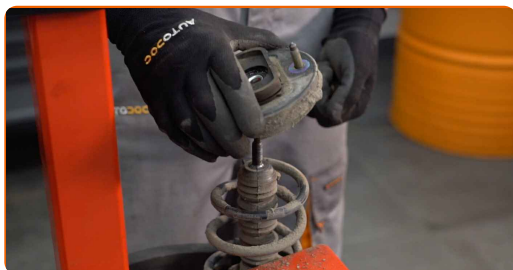
18

Odstraňte šroub pístitnice vzpěry. Použijte rozpěrný nástavec na demontáž tlumičů DDN[®]6,3. Použijte nástavec č.17. Použijte ráčnový klíč.

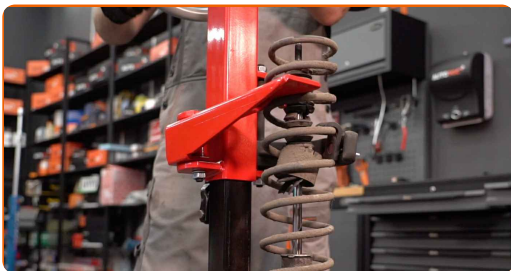


19

Odstraňte vrchní uložení vzpěry.



20 Uvolněte vinutou pružinu.



21 Odstraňte pružinu.



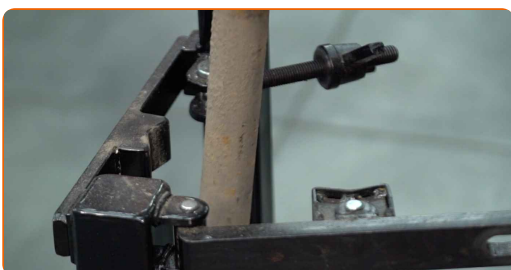
22 Odstraňte prachový návlek tlumiče a doraz tlumiče.



AUTODOC doporučuje:

- Výměna: pérovací jednotka - RENAULT TWINGO I karoserie (S06_). Pečlivě zkontrolujte uložení tlumiče, manžetu a doraz tlumiče. Podle potřeby je vyměňte.

23 Odstraňte starý tlumič z hydraulického kompresoru na vinuté pružiny.

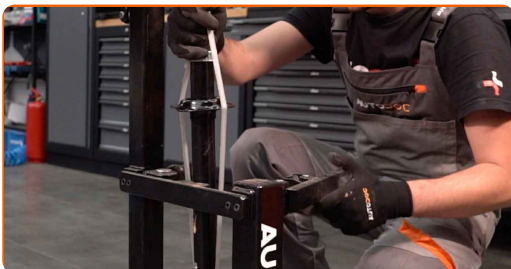


Výměna: pérovací jednotka - RENAULT TWINGO I karoserie (S06_). Tip:

- Před instalací ručně stlačte nový tlumič alespoň 3-5 krát.

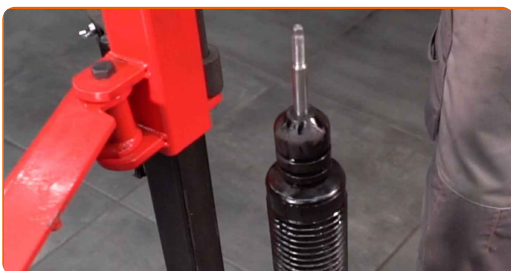
24

Nainstalujte nový tlumič na hydraulický kompresor na vinuté pružiny.



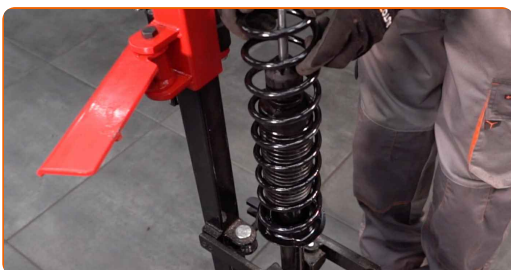
25

Nainstalujte návlek proti prachu a doraz na nový tlumič.



26

Nainstalujte pružinu na tlumič.



27

Stlačte pružinu.



28

Nainstalujte vrchní držák pružinové vzpěry a ložisko vzpěry.



29

Upevněte matici pístu vzpěry tlumiče. Použijte rozpěrný nástavec na demontáž tlumičů DDN[®]6,3. Použijte nástavec č.17. Použijte momentový klíč. Utáhněte ji točivým momentem 45 Nm.



Výměna: pérovací jednotka - RENAULT TWINGO I karoserie (S06_). Tip od AUTODOC:

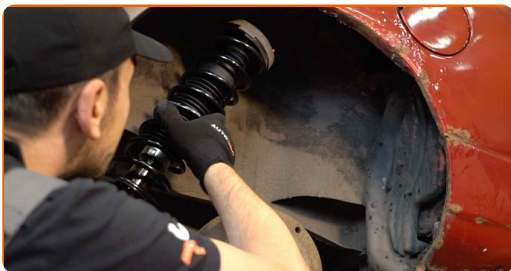
- Ujistěte se a zkontrolujte, že pružina je instalována správně. Zabraňte jejímu vychýlení.

30

Uvolněte pružinu.



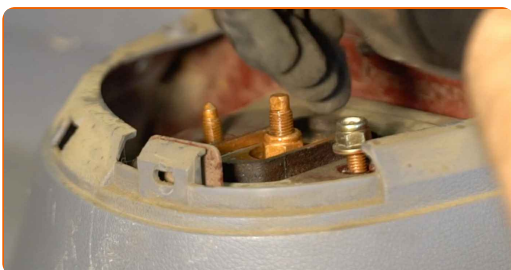
31 Odstraňte sestavenou vzpěru tlumiče.



32 Nainstalujte vzpěru tlumiče do oblouku kola.



33 Zašroubujte vrchní upevnění uložení vzpěry tlumiče. Neutahujte ho.



AUTODOC doporučuje:

- **Důležité!** Při zašroubování upevňovacích šroubů držte tlumič. RENAULT TWINGO I karoserie (S06_)

34 Vyčistěte montážní pozice vzpěry tlumiče. Použijte drátěný kartáč. Použijte sprej WD-40.



35 Připojte spodní část tlumiče pérování.



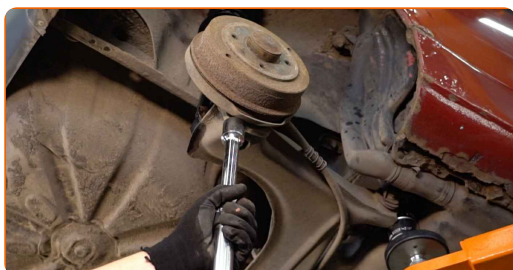
36 Nainstalujte upevňovací šroub.



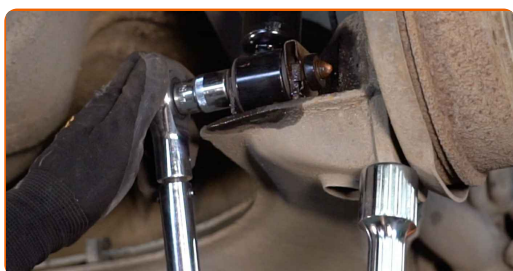
37 Zašroubujte spodní upevňovací prvek tlumiče pérování. Použijte nástavec č.18.



38 Podepřete nosník zadního odpružení kol. Použijte zvedák s hydraulickými převody.

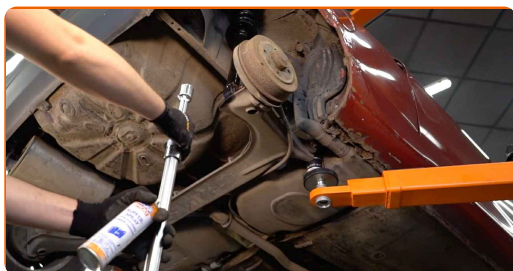


39 Utáhněte spodní upevnění tlumiče. Použijte nástavec č.18. Použijte momentový klíč. Utáhněte ji točivým momentem 95 Nm.



40

Odstraňte upevnění zpod nosníku zadní nápravy.



Výměna: pérovací jednotka - RENAULT TWINGO I karoserie (S06_). Tip od odborníků z AUTODOC:

- Zvedák s hydraulickými převody pomalu, hladce a bez trhání dejte dolů, aby se nepoškodily sestavy a mechanismy.

41

Natřete upevňovací prvky tlumiče. Použijte měděné mazivo.



42

Natřete povrch v místě kontaktu ráfku kola s bubnovou brzdou. Použijte měděné mazivo.



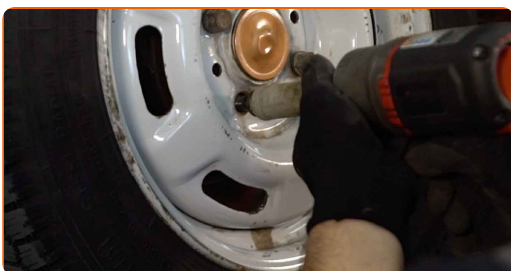
43 Nainstalujte kolo.



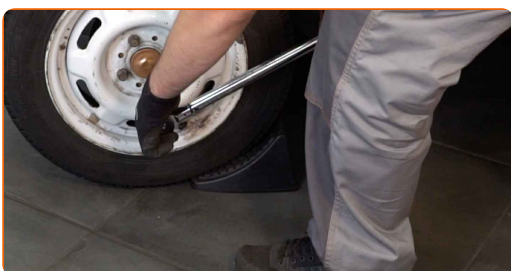
Výměna: pérovací jednotka - RENAULT TWINGO I karoserie (S06_). Tip od AUTODOC:

- K zabránění zranění držte kolo při šroubování upevňovacích šroubů.

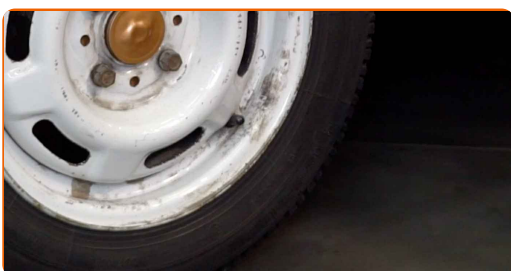
44 Zašroubujte šrouby kol. Použijte rázový nástavec na kolo č. 17.



45 Auto dejte na zem a přišroubujte šrouby v křížovém poradí. Použijte momentový klíč. Utáhněte ji točivým momentem 90 Nm.



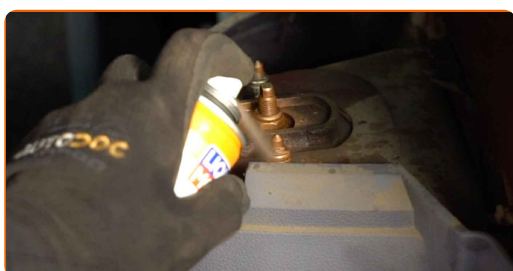
46 Odstraňte zvedáky a klíny.



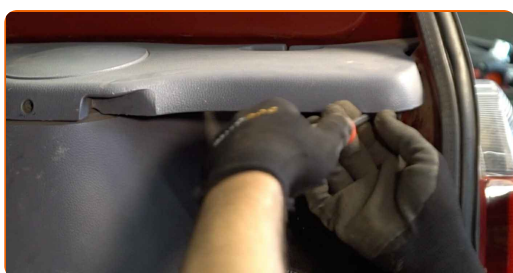
- 47** Utáhněte vrchní upevnění uložení vzpěry tlumiče. Použijte nástavec č.13. Použijte momentový klíč. Utáhněte ji točivým momentem 35 Nm.



- 48** Natřete upevnění ložiska vzpěry tlumiče. Použijte měděné mazivo.



- 49** Zašroubujte upevňovací prvky bočního plastového ozdobného panelu. Použijte křížový šroubovák PH.



- 50** Zavřete kryt zavazadlového prostoru.

VÝBORNĚ! 

ZOBRAZIT VÍCE TUTORIÁLŮ

AUTODOC – NÁHRADNÍ DÍLY NEJVYŠŠÍ KVALITY ZA VÝBORNOU CENU, A TO VŠECHNO ONLINE

AUTODOC MOBILNÍ APLIKACE: ZACHYŤTE SKVĚLÉ AKCE PŘI POHODLNÉM NAKUPOVÁNÍ



OBROVSKÝ VÝBĚR NÁHRADNÍCH DÍLŮ PRO VAŠE AUTO

TLUMIČE PÉROVÁNÍ: ŠIROKÝ VÝBĚR

(i) VYHLÁŠENÍ:

Dokument obsahuje pouze obecná doporučení, která pro vás mohou být užitečná při svépomocné opravě vašeho auta nebo při výměně některých dílů. AUTODOC nenesе žádnou zodpovědnost za poškození, zranění, škodu na majetku, způsobenou opravou nebo výměnou dílů nesprávným použitím nebo nesprávným pochopením uvedených informací.

AUTODOC nenesе odpovědnost za žádné možné chyby nebo nejasnosti uvedeny v tomto návodu. Uvedené informace mají pouze informativní charakter a nelze je zaměnit s radami od odborníků.

AUTODOC nenesе odpovědnost za nesprávné nebo rizikové používání vybavení, nářadí nebo náhradních dílů. AUTODOC doporučuje výměnu nebo opravu provádět opatrně a přísně dodržovat všechna bezpečnostní pravidla. Pamatujte si: používání dílů nízké kvality nezaručí vašemu autu dostatečnou míru bezpečnosti na silnicích.

© Copyright 2023 – Veškerý obsah na této stránce, zejména texty, fotografie a grafika, je chráněn zákonem o autorských právech. Všechna práva, včetně práva na kopírování, svěření třetím stranám, práva na úpravu a překlad, vlastní společnost AUTODOC SE.