



Jak vyměnit zadní čidla  
ABS na **SEAT Alhambra**  
**(710, 711)** – návod k  
výměně

## PODOBNÝ VIDEO TUTORIÁL



Toto video ukazuje proces výměny podobné součástky na jiném vozidle

### **Důležité!**

Tento proces výměny můžete použít pro model:

SEAT Alhambra (710, 711) 1.4 TSI, SEAT Alhambra (710, 711) 2.0 TDI, SEAT Alhambra (710, 711) 2.0 TSI, SEAT Alhambra (710, 711) 2.0 TDI 4Drive, SEAT Alhambra (710, 711) 2.0 TDi 4Drive (DLUB)

Postup se může mírně měnit podle designu auta.

Tento tutoriál byl vytvořen na základě procesu výměny pro podobnou součástku na autě: VW Passat Sedan (362) 2.0 TDI

VÝMĚNA: ČIDLA ABS - SEAT ALHAMBRA (710, 711).  
SEZNAM POTŘEBNÝCH NÁSTROJŮ:



- Drátěný kartáč
- Sprej WD-40
- Univerzální čistící sprej
- Sprej na elektroniku
- Víceúčelové mazivo
- Čistič brzd
- Měděné mazivo
- Momentový klíč
- HEX nástavec č. H5
- Úderová rázová hlavice na matice kol č.17
- Račnový klíč
- Páčidlo
- Klín pod kolo auta

**Koupit nástroje**

Výměna: čidla ABS - SEAT Alhambra (710, 711). Profesionálové doporučují:

- Celý postup práce provedte při vypnutém motoru.

## VÝMĚNA: ČIDLA ABS - SEAT ALHAMBRA (710, 711). DOPORUČENÝ POSTUP KROKŮ:

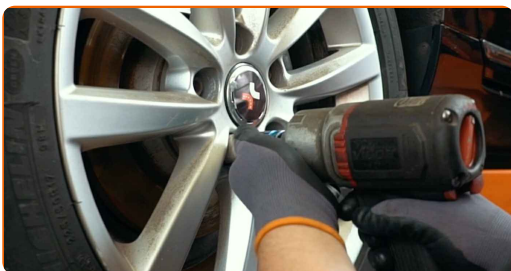
1 Kola auta zajistěte pomocí klínů.

2 Uvolněte upevňovací šrouby kola. Použijte rázový nástavec na kolo č. 17.



3 Zvedněte zadní část vozidla a zajistěte vozidlo na podpěrách.

4 Odšroubujte šrouby kol.



AUTODOC doporučuje:

- Upozornění! Pro vyhnutí se zranění držte kolo při odšroubovávání upevňovacích šroubů. SEAT Alhambra (710, 711)

**5** Odstraňte kolo.



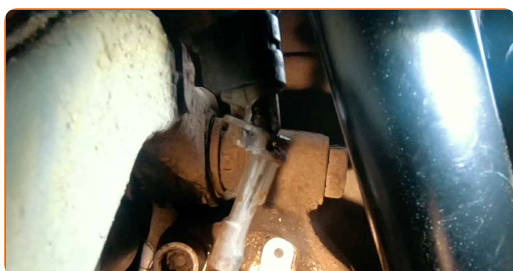
**6** Vyčistěte upevnění ABS snímače. Použijte drátěný kartáč. Použijte sprej WD-40. Použijte víceúčelový čisticí sprej.



**7** Odšroubujte upevnění ABS snímače. Použijte imbusový klíč č. H5. Použijte ráčnový klíč.



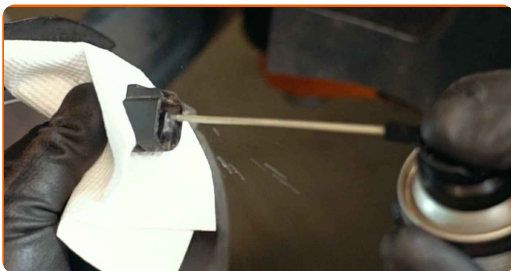
**8** Odpojte snímač ABS.



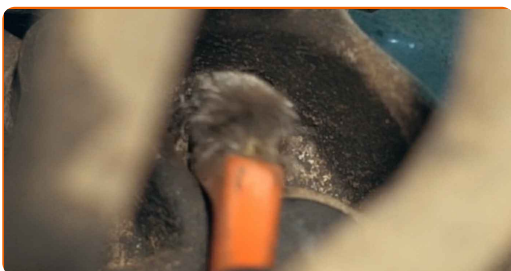
**9** Odpojte konektor ABS snímače.



**10** Ošetřete konektor ABS snímače. Použijte dielektrické mazivo.



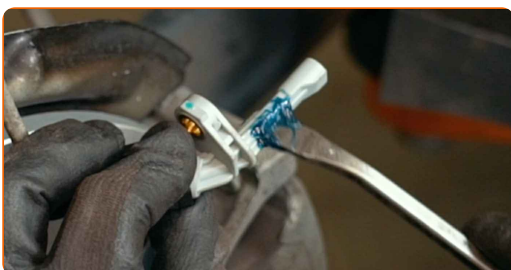
**11** Vyčistěte montážní pozici ABS senzoru. Použijte drátěný kartáč. Použijte sprej WD-40.



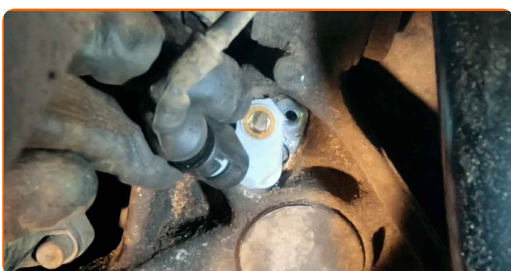
**12** Připevněte konektor ABS snímače.



**13** Natřete upevňovací prvek ABS senzoru. Použijte víceúčelové mazivo. Použijte páčidlo.

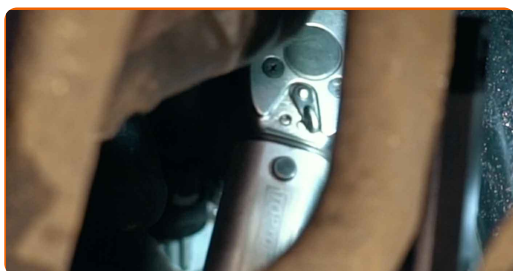


**14** Zapojte snímač ABS.



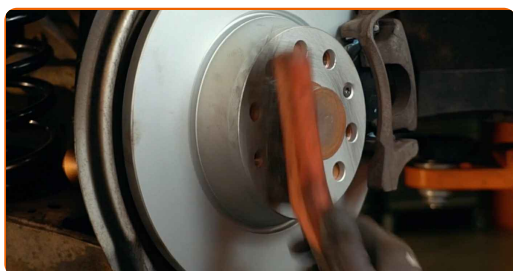
15

Utáhněte upevňovací prvek spojující ABS snímač k čepu nápravy. Použijte imbusový klíč č. H5. Použijte momentový klíč. Utáhněte ji točivým momentem 7 Nm.



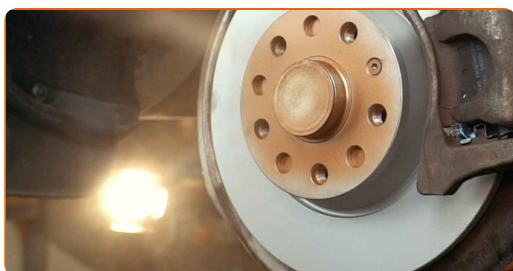
16

Vyčistěte montážní otvor disku kola. Použijte drátěný kartáč.



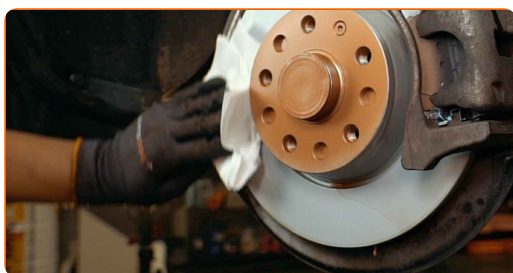
17

Natřete povrch, kde je brzdový kotouč v kontaktu s ráfem kola. Použijte měděné mazivo.



18

Vyčistěte povrch brzdového kotouče. Použijte čistič brzd.



### AUTODOC doporučuje:

- Výměna: čidla ABS - SEAT Alhambra (710, 711). Po aplikování spreje několik minut počkejte.



19

Nainstalujte kolo.

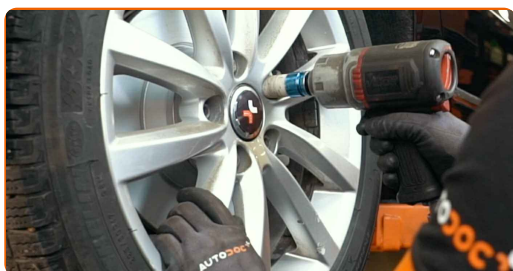


### AUTODOC doporučuje:

- **Důležité!** Při zašroubování upevňovacích šroubů držte kolo. SEAT Alhambra (710, 711)

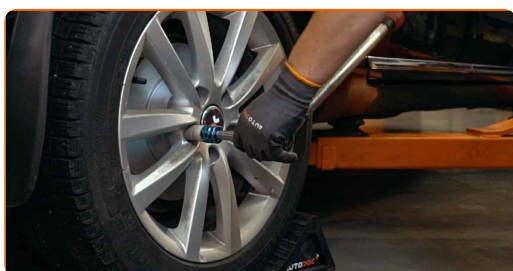
20

Zašroubujte šrouby kol. Použijte rázový nástavec na kolo č. 17.



21

Auto dejte na zem a přišroubujte šrouby v křížovém poradí. Použijte rázový nástavec na kolo č. 17. Použijte momentový klíč. Utáhněte ji točivým momentem 120 Nm.





22

Odstraňte zvedáky a klíny.



**VÝBORNĚ!** 

**ZOBRAZIT VÍCE TUTORIÁLŮ**

# AUTODOC – NÁHRADNÍ DÍLY NEJVYŠŠÍ KVALITY ZA VÝBORNOU CENU, A TO VŠECHNO ONLINE

AUTODOC MOBILNÍ APLIKACE: ZACHYŤTE SKVĚLÉ AKCE PŘI POHODLNÉM NAKUPOVÁNÍ



**OBROVSKÝ VÝBĚR NÁHRADNÍCH DÍLŮ PRO VAŠE AUTO**

**ČIDLO ABS: ŠIROKÝ VÝBĚR**

## **i VYHLÁŠENÍ:**

Dokument obsahuje pouze obecná doporučení, která pro vás mohou být užitečná při svépomocné opravě vašeho auta nebo při výměně některých dílů. AUTODOC nenese žádnou zodpovědnost za poškození, zranění, škodu na majetku, způsobenou opravou nebo výměnou dílů nesprávným použitím nebo nesprávným pochopením uvedených informací.

AUTODOC nenese odpovědnost za žádné možné chyby nebo nejasnosti uvedeny v tomto návodu. Uvedené informace mají pouze informativní charakter a nelze je zaměnit s radami od odborníků.

AUTODOC nenese odpovědnost za nesprávné nebo rizikové používání vybavení, nářadí nebo náhradních dílů. AUTODOC doporučuje výměnu nebo opravu provádět opatrně a přísně dodržovat všechna bezpečnostní pravidla. Pamatujte si: používání dílů nízké kvality nezaručí vašemu autu dostatečnou míru bezpečnosti na silnicích.

© Copyright 2022 – Veškerý obsah na této stránce, zejména texty, fotografie a grafika, je chráněn zákonem o autorských právech. Všechna práva, včetně práva na kopírování, svěření třetím stranám, práva na úpravu a překlad, vlastní společnost AUTODOC GmbH.