



Jak vyměnit termostat na
SEAT Alhambra (710, 711)
– návod k výměně

PODOBNÝ VIDEO TUTORIÁL



Toto video ukazuje proces výměny podobné součástky na jiném vozidle

Důležité!

Tento proces výměny můžete použít pro model:

SEAT Alhambra (710, 711) 2.0 TDI, SEAT Alhambra (710, 711) 2.0 TDI 4Drive

Postup se může mírně měnit podle designu auta.

Tento tutoriál byl vytvořen na základě procesu výměny pro podobnou součástku na autě: VW Passat Sedan (362) 2.0 TDI

**VÝMĚNA: TERMOSTATU - SEAT ALHAMBRA (710, 711).
NÁSTROJE, KTERÉ MOŽNÁ BUDETE POTŘEBOVAT:**



- Drátěný kartáč
- Univerzální čistící sprej
- Tmel
- Momentový klíč
- Kombinační klíč č.10
- Nástavec č. 7
- Nástavec č. 10
- XZN nástavec č. 6
- Hvězdicový nástavec Torx T27
- Račnový klíč
- Trychtýř
- Kleště na clic-R hadicové spony
- Špičaté kleště
- Nádržka na kapalinu
- Ručník z mikrovlákna
- Kryt na blatník

Koupit nástroje

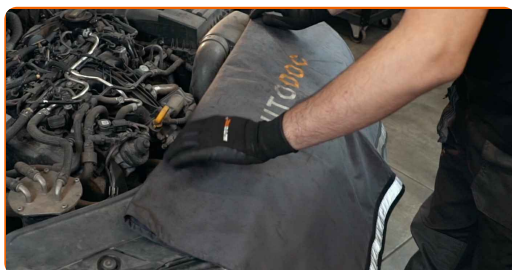
Výměna: termostatu - SEAT Alhambra (710, 711). Profesionálové doporučují:

- Stav chladicí kapaliny zkontrolujte při každé výměně termostatu. V případě potřeby chladicí kapalinu vyměňte.
- Prosím pozor: všechny práce na autě - SEAT Alhambra (710, 711) – se musí provádět při vypnutém motoru.
- Celý postup práce proveďte při vypnutém motoru.

VÝMĚNU PROVEĎTE V NÁSLEDUJÍCÍM POŘADÍ:

1 Otevřete kapotu.

2 Na ochranu laku a barvy a plastových prvků auta použijte ochranné kryty na blatníky.



3 Odstraňte vzduchovou trubku.



4

Vyčistěte upevňovací prvky těla škrticí klapky. Použijte víceúčelový čisticí sprej.



5

Odpojte konektor těla škrticí klapky.



6

Uvolněte upevnění hadičky nasávání vzduchu. Použijte nástavec č.7. Použijte ráčnový klíč.



7

Odšroubujte upevnění trubky měrky hladiny oleje. Použijte nástavec č.10. Použijte ráčnový klíč.



8

Uvolněte upevnění hadičky nasávání vzduchu. Použijte nástavec č.7. Použijte ráčnový klíč.

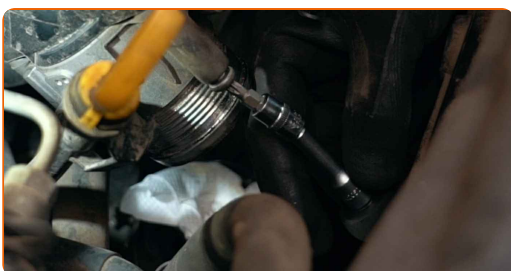
9 Odstraňte vedení nasávání vzduchu.



10 Překryjte přívodní vzduchovou hadičku ručníkem z mikrovlákna, aby se do systému nedostal prach a špína.



11 Odšroubujte upevnění spojující ventil škrtkící klapky a svodové potrubí. Použijte hvězdicový Torx T 27. Použijte ráčnový klíč.



12 Odstraňte upevňovací šrouby.



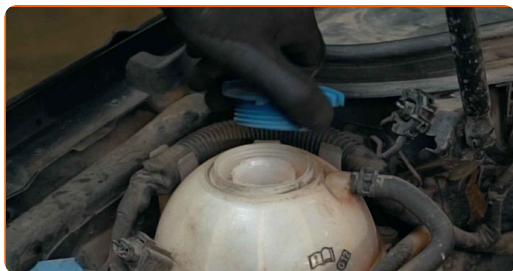
13 Odpojte tělo škrticí klapky od sacího sběrného potrubí.



Výměna: termostatu - SEAT Alhambra (710, 711). Doporučují odborníci z AUTODOC:

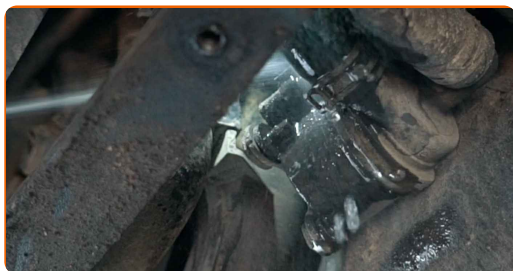
- Podle potřeby vyčistěte tělo škrticí klapky.

14 Odšroubujte uzávěr nádržky chladicí kapaliny.



15 Zvedněte auto pomocí zvedáku nebo jej umístěte nad montážní jámu.

16 Vyčistěte hadičku chladicí kapaliny. Použijte víceúčelový čisticí sprej.



17 Připravte si nádobu na kapaliny.



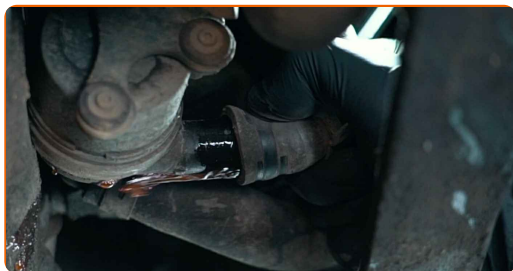
18

Uvolněte svorku hadičky chladicí kapaliny. Použijte hadicové kleště Clic-R.



19

Odpojte hadičku chladicí kapaliny.



20

Vypusťte chladicí kapalinu z motoru.



Výměna: termostatu - SEAT Alhambra (710, 711). Tip:

- Pozor! Chladicí kapalina může být velmi horká.
- Používejte ochranné rukavice, aby se zabránilo kontaktu s horkou tekutinou.
- Počkejte, dokud chladicí kapalina zcela nevyteče z výpustného otvoru.

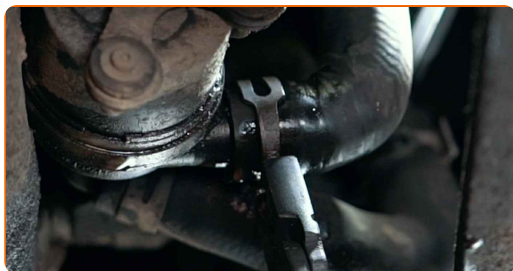
21 Vyčistěte hadičku chladicí kapaliny. Použijte víceúčelový čisticí sprej.



22 Připojte hadičku chladicí kapaliny.



23 Zajistěte svorku hadičky chladicí kapaliny. Použijte hadicové kleště Clic-R.



24 Dejte auto na zem.

25 Připravte si nádobu na kapaliny.

26 Odpojte svorku horní hadičky chladicí kapaliny. Použijte hadicové kleště Clic-R.



27

Odpojte horní hadičku chladicí kapaliny.



Výměna: termostatu - SEAT Alhambra (710, 711). Tip od AUTODOC:

- Pozor! Z potrubí pro chladicí kapalinu a z krytu termostatu může vytékat chladivo.

28

Odpojte svorku horní hadičky chladicí kapaliny. Použijte špičaté kleště.



29

Odpojte horní hadičku chladicí kapaliny.



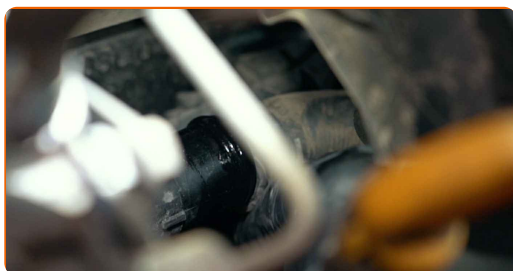
Výměna: termostatu - SEAT Alhambra (710, 711). Tip:

- Pozor! Z potrubí pro chladicí kapalinu a z krytu termostatu může vytékat chladivo.

30 Odpojte svorku horní hadičky chladicí kapaliny. Použijte špičaté kleště.



31 Odpojte horní hadičku chladicí kapaliny.



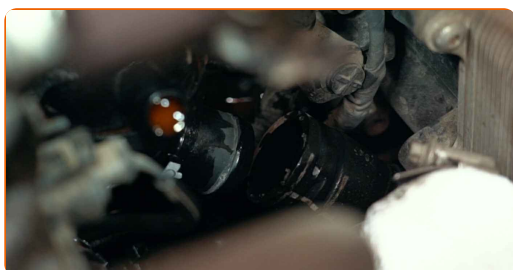
Výměna: termostatu - SEAT Alhambra (710, 711). Tip od AUTODOC:

- Pozor! Z potrubí pro chladicí kapalinu a z krytu termostatu může vytékat chladivo.

32 Odpojte svorku horní hadičky chladicí kapaliny. Použijte hadicové kleště Clic-R.



33 Odpojte horní hadičku chladicí kapaliny.

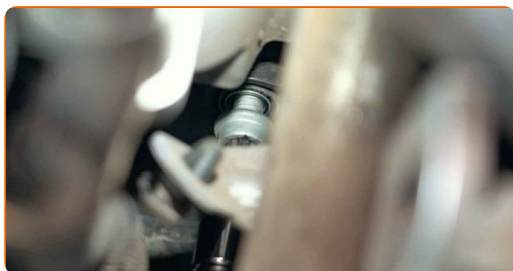


Výměna: termostatu - SEAT Alhambra (710, 711). Doporučují odborníci z AUTODOC:

- Pozor! Z potrubí pro chladicí kapalinu a z krytu termostatu může vytékat chladivo.

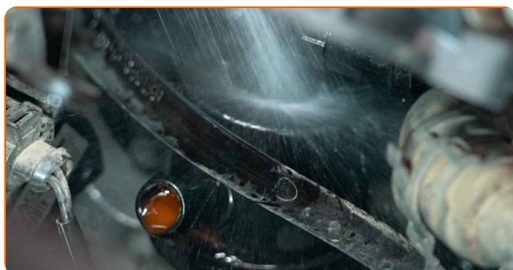
34

Odšroubujte upevňovací prvek svorky hadičky chladicí kapaliny. Použijte XZN č. 6. Použijte ráčnový klíč.



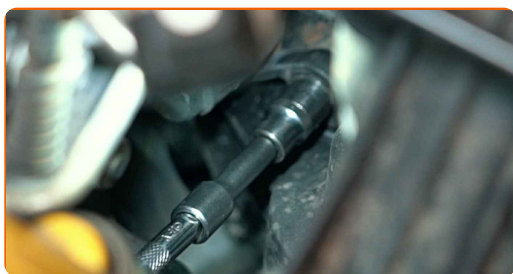
35

Vyčistěte kryt termostatu. Použijte víceúčelový čisticí sprej.



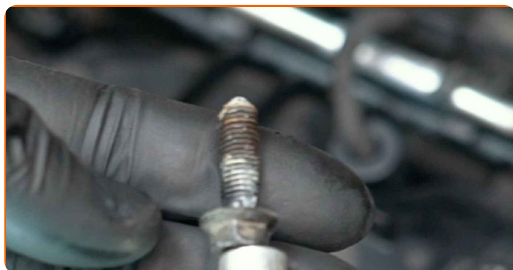
36

Odšroubujte upevňovací prvky krytu termostatu. Použijte nástavec č.10. Použijte ráčnový klíč.



37

Odstraňte upevňovací šrouby.



38

Odstraňte kryt termostatu spolu s termostatem.

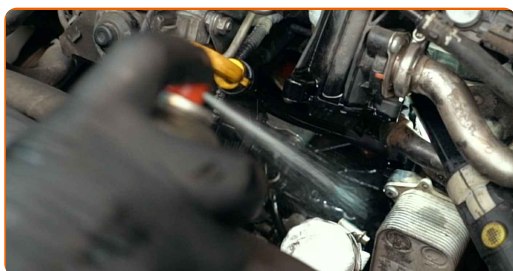


AUTODOC doporučuje:

- **Výměna: termostatu - SEAT Alhambra (710, 711).** Při odstraňování součástky nepoužívejte příliš velkou sílu, protože by se mohla poškodit.

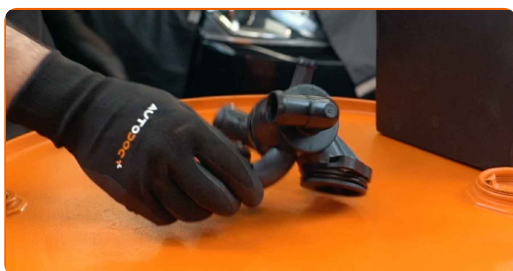
39

Vyčistěte montážní pozici krytu termostatu. Použijte drátěný kartáč. Použijte víceúčelový čistící sprej.



40

Nainstalujte nový kryt termostatu spolu s termostatem.



AUTODOC doporučuje:

- **Výměna: termostatu - SEAT Alhambra (710, 711).** Při instalaci nepoužívejte příliš velkou sílu. Může se tím poškodit součástka.

41 Natřete upevňovací šrouby. Použijte těsnící materiál.



42 Nainstalujte upevňovací šrouby.



43 Utáhněte upevňovací prvky krytu termostatu. Použijte nástavec č.10. Použijte momentový klíč. Utáhněte ji točivým momentem 9 Nm.



44 Připojte horní hadičku chladicí kapaliny.



45 Připojte svorku horní hadičky chladicí kapaliny. Použijte špičaté kleště.



- 46** Zašroubujte upevňovací prvek svorky hadičky chladicí kapaliny. Použijte XZN č. 6. Použijte momentový klíč. Utáhněte ji točivým momentem 7 Nm.



- 47** Připojte horní hadičku chladicí kapaliny.



- 48** Připojte svorku horní hadičky chladicí kapaliny. Použijte hadicové kleště Clic-R.



- 49** Připojte horní hadičku chladicí kapaliny.



- 50** Připojte svorku horní hadičky chladicí kapaliny. Použijte hadicové kleště Clic-R.



51 Připojte horní hadičku chladicí kapaliny.

52 Připojte svorku horní hadičky chladicí kapaliny. Použijte špičaté kleště.

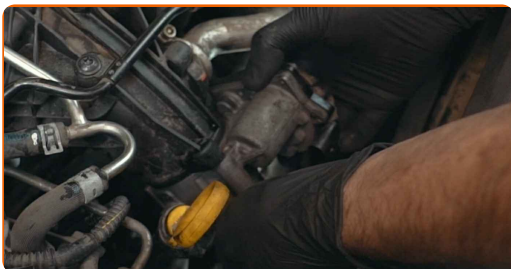
53 Natřete upevňovací šrouby. Použijte těsnící materiál.



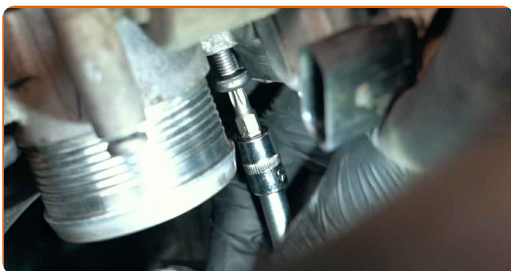
54 Vyčistěte montážní pozice těla škrticí klapky. Použijte víceúčelový čisticí sprej.



55 Nainstalujte ventil škrticí klapky na svodové potrubí. Nainstalujte upevňovací šrouby.



56 Utáhněte upevňovací prvky těla škrticí klapky k sběrači sacího potrubí. Použijte hvězdicový Torx T 27. Použijte momentový klíč. Utáhněte ji točivým momentem 14 Nm.



57 Odstraňte ručník z mikrovláčna ze vzduchové přívodní hadičky.



58 Vyčistěte montážní pozici přívodní vzduchové hadice. Použijte víceúčelový čisticí sprej.



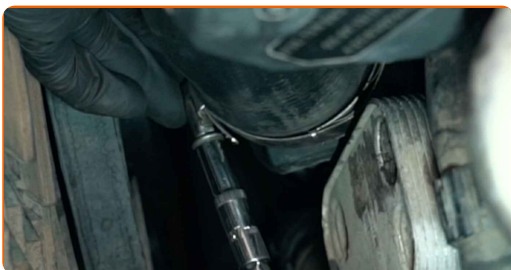
59 Znovu nainstalujte vedení nasávání vzduchu.



60 Zašroubujte upevnění trubky měrky hladiny oleje. Použijte kombinační klíč č.10.



61 Zajistěte upevňovací prvek vzduchového přívodního potrubí. Použijte nástavec č.7. Použijte ráčnový klíč.



62 Zapojte konektor těla škrťací klapky.



63 Nainstalujte vzduchové potrubí.



64 Odstraňte uzávěr nádržky na chladicí kapalinu.



65 Vložte trychtýř.



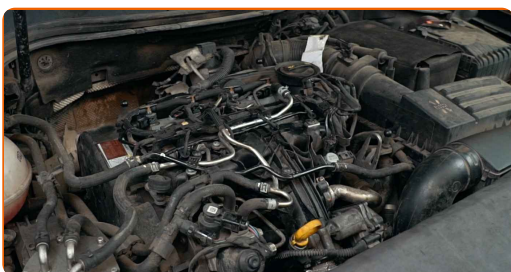
66 Chladicí kapalinu nalijte do nádržky na chladicí kapalinu.



Výměna: termostatu - SEAT Alhambra (710, 711). Tip od AUTODOC:

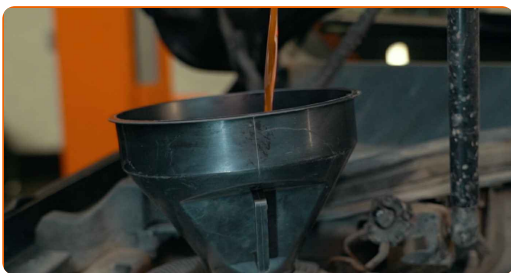
- Používejte pouze chladicí kapalinu, kterou doporučuje výrobce.
- Hladina chladicí kapaliny by měla být na značce MAX.
- Počkejte, dokud ze systému nevyjde vzduch.

67 Motor nechte několik minut běžet. Je třeba to udělat, abyste odstranili zbytkový vzduch ze systému chlazení, a zkontrolovali, zda prvky systému pracují správně.

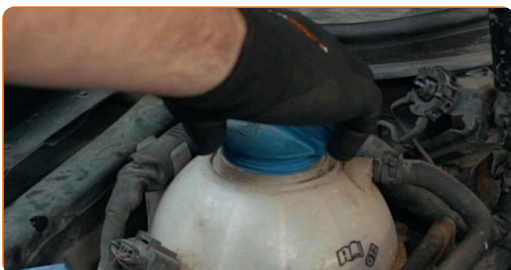


68 Vypněte motor.

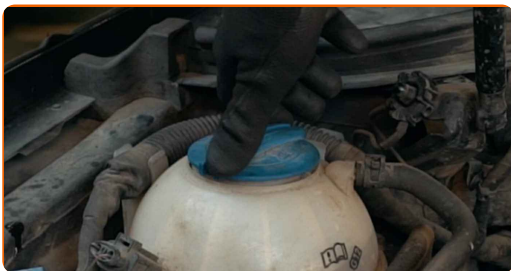
69 Zkontrolujte hladinu chladicí kapaliny. Pokud to bude nutné, doplňte ji do požadované hladiny.



70 Nainstalujte uzávěr nádržky chladicí kapaliny.



71 Zašroubujte uzávěr nádržky chladicí kapaliny.



72 Odstraňte ochranný kryt blatníku.



73 Zavřete kapotu.

VÝBORNĚ! 

ZOBRAZIT VÍCE TUTORIÁLŮ

AUTODOC – NÁHRADNÍ DÍLY NEJVYŠŠÍ KVALITY ZA VÝBORNOU CENU, A TO VŠECHNO ONLINE

AUTODOC MOBILNÍ APLIKACE: ZACHYŤTE SKVĚLÉ AKCE PŘI POHODLNÉM NAKUPOVÁNÍ



OBROVSKÝ VÝBĚR NÁHRADNÍCH DÍLŮ PRO VAŠE AUTO

TERMOSTAT: ŠIROKÝ VÝBĚR

i VYHLÁŠENÍ:

Dokument obsahuje pouze obecná doporučení, která pro vás mohou být užitečná při svépomocné opravě vašeho auta nebo při výměně některých dílů. AUTODOC nenesे žádnou zodpovědnost za poškození, zranění, škodu na majetku, způsobenou opravou nebo výměnou dílů nesprávným použitím nebo nesprávným pochopením uvedených informací.

AUTODOC nenesе odpovědnost za žádné možné chyby nebo nejasnosti uvedeny v tomto návodu. Uvedené informace mají pouze informativní charakter a nelze je zaměnit s radami od odborníků.

AUTODOC nenesе odpovědnost za nesprávné nebo rizikové používání vybavení, nářadí nebo náhradních dílů. AUTODOC doporučuje výměnu nebo opravu provádět opatrně a přísně dodržovat všechna bezpečnostní pravidla. Pamatujte si: používání dílů nízké kvality nezaručí vašemu autu dostatečnou míru bezpečnosti na silnicích.

© Copyright 2022 – Veškerý obsah na této stránce, zejména texty, fotografie a grafika, je chráněn zákonem o autorských právech. Všechna práva, včetně práva na kopírování, svěření třetím stranám, práva na úpravu a překlad, vlastní společnost AUTODOC GmbH.