



Jak vyměnit vzpery kufru  
na **SEAT Alhambra (7V8,  
7V9)** – návod k výměně

## PODOBNÝ VIDEO TUTORIÁL



Toto video ukazuje proces výměny podobné součástky na jiném vozidle

### **Důležité!**

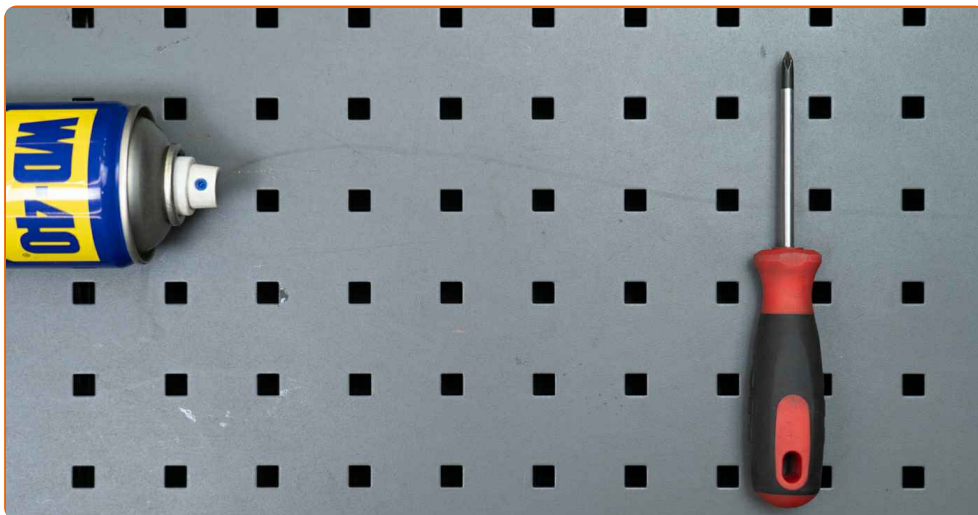
Tento proces výměny můžete použít pro model:

SEAT Alhambra (7V8, 7V9) 2.0 i, SEAT Alhambra (7V8, 7V9) 1.9 TDI, SEAT Alhambra (7V8, 7V9) 1.8 T 20V, SEAT Alhambra (7V8, 7V9) 2.8 V6, SEAT Alhambra (7V8, 7V9) 2.8 V6 4motion, SEAT Alhambra (7V8, 7V9) 1.9 TDI 4motion, SEAT Alhambra (7V8, 7V9) 2.0 TDI

Postup se může mírně měnit podle designu auta.

Tento tutoriál byl vytvořen na základě procesu výměny pro podobnou součástku na autě: VW SHARAN (7M8, 7M9, 7M6) 1.9 TDI

VÝMĚNA: VZPERY KUFRU - SEAT ALHAMBRA (7V8,  
7V9). SEZNAM POTŘEBNÝCH NÁSTROJŮ:



- Sprej WD-40
- Plochý šroubovák
- Hydraulický převodový zvedák

[Koupit nástroje](#)

Výměna: vzpěry kufru - SEAT Alhambra (7V8, 7V9). Tip od AUTODOC:

- Pravá a levá plynová vzpěra víka kufru by se měly vyměnit současně.
- Proces výměny je totožný pro levou a pravou plynovou vzpěru víka kufru.
- Prosím pozor: všechny práce na autě - SEAT Alhambra (7V8, 7V9) – se musí provádět při vypnutém motoru.

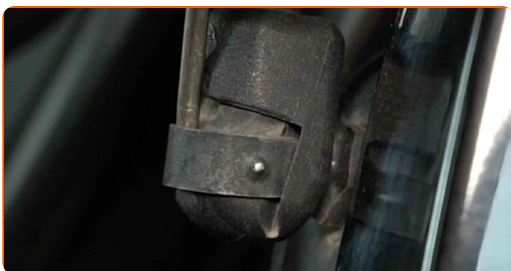
## VÝMĚNU PROVEĎTE V NÁSLEDUJÍCÍM POŘADÍ:

**1** Otevřete kapotu.

**2** Podepřete víko kufru. Použijte zvedák s hydraulickými převody.



**3** Uvolněte sponu spojující plynovou vzpěru ke karoserii auta. Použijte plochý šroubovák.

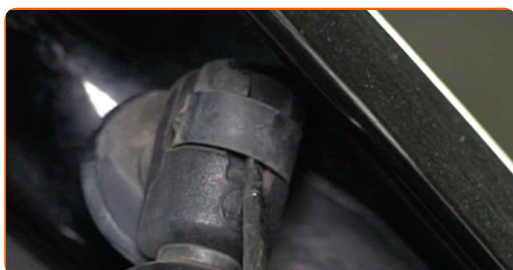


Výměna: vzpery kufru - SEAT Alhambra (7V8, 7V9). Tip od AUTODOC:

- Pokud se chcete vyhnout zraněním, během demontáže plynových vzpěr držte víko kufru.

4

Uvolněte sponu spojující plynovou vzpěru k víku kufru auta. Použijte plochý šroubovák.



Výměna: vzpery kufru - SEAT Alhambra (7V8, 7V9). Doporučují odborníci z AUTODOC:

- Pokud se chcete vyhnout zraněním, během demontáže plynových vzpěr držte víko kufru.

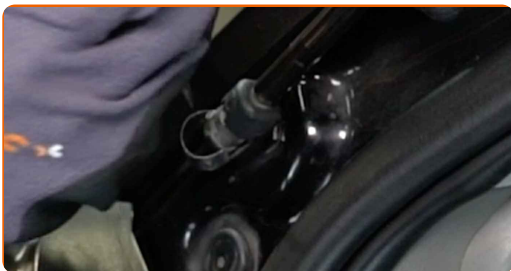
5

Odstraňte plynovou vzpěru víka kufru.



6

Uvolněte sponu spojující plynovou vzpěru ke karoserii auta. Použijte plochý šroubovák.

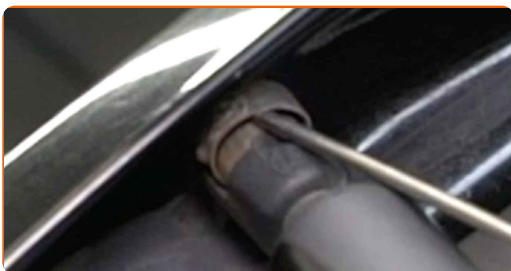


### AUTODOC doporučuje:

- Pokud se chcete vyhnout zraněním, během demontáže plynových vzpěr držte víko kufru.

7

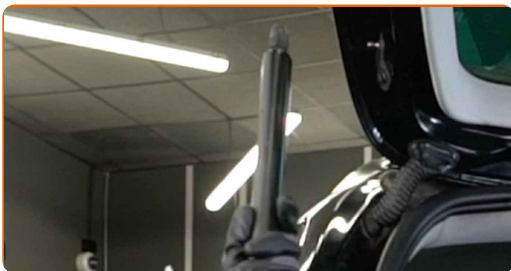
Uvolněte sponu spojující plynovou vzpěru k víku kufru auta. Použijte plochý šroubovák.



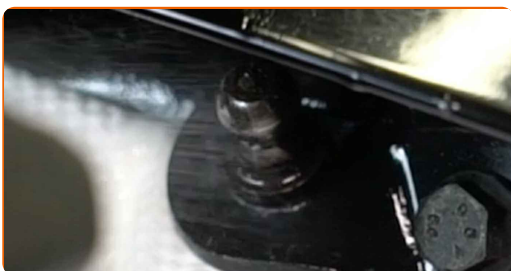
### Výměna: vzpery kufru - SEAT Alhambra (7V8, 7V9). Tip:

- Pokud se chcete vyhnout zraněním, během demontáže plynových vzpěr držte víko kufru.

**8** Odstraňte plynovou vzpěru víka kufru.



**9** Vyčistěte montážní pozice vzpěry kufru. Použijte sprej WD-40.



**10** Nainstalujte novou plynovou vzpěru víka kufru.

**AUTODOC doporučuje:**

- Abyste se vyhnuli zraněním, během instalace plynových vzpěr držte víko kufru.

**11** Zacvakněte sponu spojující plynovou vzpěru k víku kufru.



**12** Zacvakněte sponu spojující plynovou vzpěru ke karoserii auta.

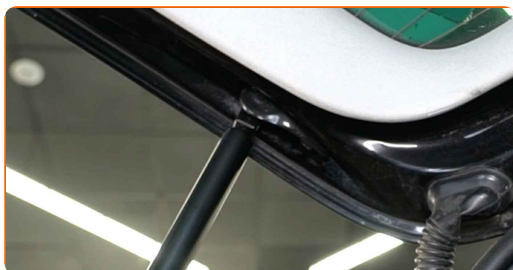


**13** Nainstalujte novou plynovou vzpěru víka kufru.

Výměna: vzpery kufru - SEAT Alhambra (7V8, 7V9). Tip od odborníků z AUTODOC:

- Abyste se vyhnuli zraněním, během instalace plynových vzpěr držte víko kufru.

**14** Zacvakněte sponu spojující plynovou vzpěru k víku kufru.



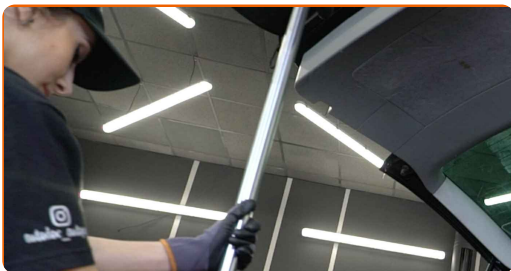
**15** Zacvakněte sponu spojující plynovou vzpěru ke karoserii auta.





16

Odstraňte hydraulický převodový zvedák.



AUTODOC doporučuje:

- Zkontrolujte funkčnost a stav plynových pružin víka kufru po jejich instalaci.

17

Zavřete kryt zavazadlového prostoru.

**VÝBORNĚ!** **ZOBRAZIT VÍCE TUTORIÁLŮ**

# AUTODOC – NÁHRADNÍ DÍLY NEJVYŠŠÍ KVALITY ZA VÝBORNOU CENU, A TO VŠECHNO ONLINE

AUTODOC MOBILNÍ APLIKACE: ZACHYŤTE SKVĚLÉ AKCE PŘI POHODLNÉM NAKUPOVÁNÍ



**+ AUTODOC**

GET IT ON  
**Google Play**

Download on the  
**App Store**

**Download**

**OBROVSKÝ VÝBĚR NÁHRADNÍCH DÍLŮ PRO VAŠE AUTO**

**VZPERY KUFRA: ŠIROKÝ VÝBĚR**

## **i VYHLÁŠENÍ:**

Dokument obsahuje pouze obecná doporučení, která pro vás mohou být užitečná při svépomocné opravě vašeho auta nebo při výměně některých dílů. AUTODOC nenesе žádnou zodpovědnost za poškození, zranění, škodu na majetku, způsobenou opravou nebo výměnou dílů nesprávným použitím nebo nesprávným pochopením uvedených informací.

AUTODOC nenesе odpovědnost za žádné možné chyby nebo nejasnosti uvedeny v tomto návodu. Uvedené informace mají pouze informativní charakter a nelze je zaměnit s radami od odborníků.

AUTODOC nenesе odpovědnost za nesprávné nebo rizikové používání vybavení, nářadí nebo náhradních dílů. AUTODOC doporučuje výměnu nebo opravu provádět opatrně a přísně dodržovat všechna bezpečnostní pravidla. Pamatujte si: používání dílů nízké kvality nezaručí vašemu autu dostatečnou míru bezpečnosti na silnicích.

© Copyright 2023 – Veškerý obsah na této stránce, zejména texty, fotografie a grafika, je chráněn zákonem o autorských právech. Všechna práva, včetně práva na kopírování, svěření třetím stranám, práva na úpravu a překlad, vlastní společnost AUTODOC SE.